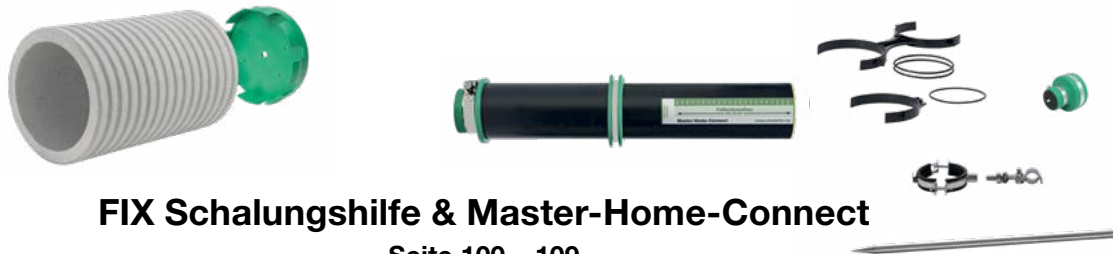


DRUCKWASSERDICHTHE HAUSEINFÜHRUNGEN



FIX Schalungshilfe & Master-Home-Connect

Seite 100 – 109



Futterrohre & Zubehör

Seite 110 – 119



Ringraumdichtungen, Gliederketten, FLEX 2000

Seite 120 – 129



RONDO Mauerkragen

Seite 130 – 134



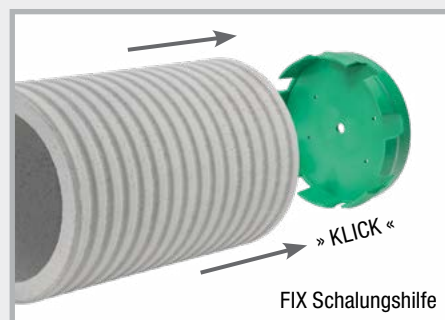
Rohrdurchführungen und Bodendurchlässe

Seite 135 – 142

FIX Schalungshilfe

NEW! Befestigungssystem für Futterrohre und Erdungsfestpunkte auf der Baustelle und im Fertigteilwerk

Zum Nageln an Holz- und Kunststoffschalungen
und zur Befestigung auf Stahlschalungen mittels
FIX Magnet

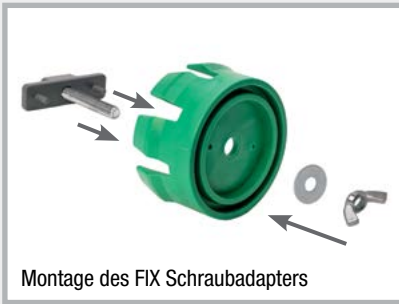


Alle Teile des FIX Schalungsprogramms
sind wiederverwendbar

Art.Gr.
420

Art.-Nr.	Bezeichnung	VPE	Gewicht Stück	Preis Stück	
091410	FIX Magnet für Schalungshilfe Power Magnet für alle FIX Schalungs- hilfen, inkl. Schraube und Flügelmutter	25 Stück	0,14 kg	32,80 €	
090804	FIX EFP Schalungshilfe für Erdungsfestpunkte M10/12 und M12, Konushöhe 11 mm	25 Stück	0,03 kg	5,00 €	
090806	FIX 80 Schalungshilfe für Futterrohre ID 79 – 84 mm	25 Stück	0,10 kg	6,70 €	
090810	FIX 100 Schalungshilfe für Futterrohre ID 99 – 104 mm KG-Rohr DN 110	25 Stück	0,15 kg	6,90 €	
090814	FIX 110 Schalungshilfe für Futterrohre ID 109 – 114 mm für die Muffe von KG- und KG 2000- Rohren DN 110	25 Stück	0,16 kg	7,80 €	
090816	FIX 125 Schalungshilfe für Futterrohre ID 124 – 129 mm für die Muffe von KG- und KG 2000- Rohren DN 125	25 Stück	0,20 kg	8,60 €	
090818	FIX 150 Schalungshilfe für Futterrohre ID 149 – 154 mm KG-Rohr DN 160	25 Stück	0,25 kg	10,50 €	
090822	FIX 200 Schalungshilfe für Futterrohre ID 199 – 206 mm	25 Stück	0,38 kg	14,20 €	
090824	FIX Schraubadapter inkl. Schraubenset Der Schraubadapter ermöglicht die Befestigung der FIX Schalungshilfe auf der Schalhaut. Die Verschraubung liegt hierbei auf der Schalungsaußenseite, was das Ausschalen nach der Betonage deutlich erleichtert.	1 Set	0,04 kg	6,00 € Set	
090826	FIX Ausziehhilfe Die Ausziehhilfe erleichtert das Heraus- ziehen der Schalungshilfe	1 Stück	0,08 kg	16,70 €	

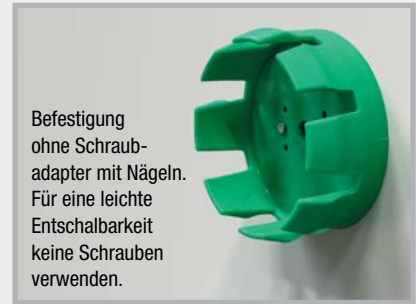
Einbau FIX Schalungshilfe für alle gängigen Futterrohre Holz- oder Kunststoffschalung



Montage des FIX Schraubadapters



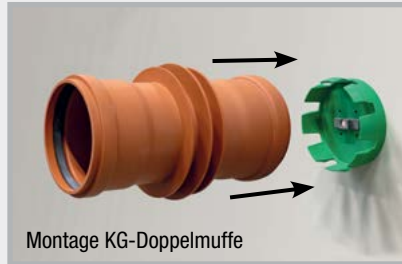
Befestigung der
FIX Schalungshilfe
durch Bohrung
Ø 8 mm in der
Schalung.
Vorteile und Einbau
siehe Website.



Befestigung
ohne Schraub-
adapter mit Nägeln.
Für eine leichte
Entschalbarkeit
keine Schrauben
verwenden.



Das gewünschte Futterrohr kann
einfach aufgesteckt werden.

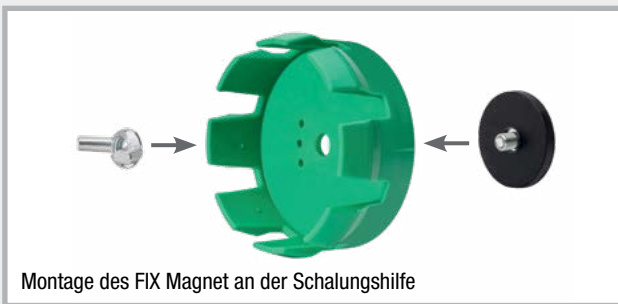


Montage KG-Doppelmuffe



Auf der Baustelle

Stahlschalung

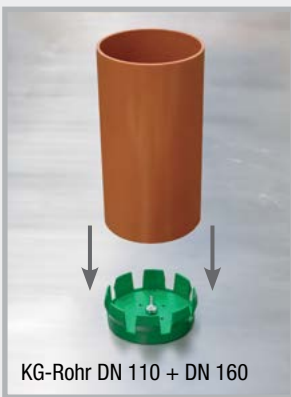


Montage des FIX Magnet an der Schalungshilfe



Montage des Erdungsfestpunktes an der FIX EFP Schalungshilfe

FIX Schalungshilfe mittels des FIX Magnet positionieren und gewünschtes Futterrohr einfach aufstecken.



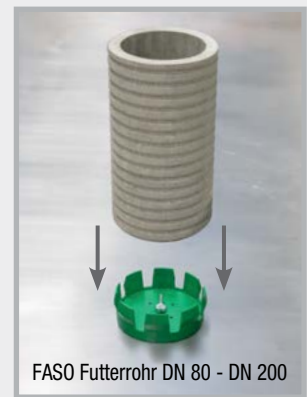
KG-Rohr DN 110 + DN 160



KG-Doppelmuffe DN 110 + DN 125



Hüllwellrohr DN 80 – DN 200



FASO Futterrohr DN 80 - DN 200



Erdungsfestpunkt
mit FIX Magnet befestigt



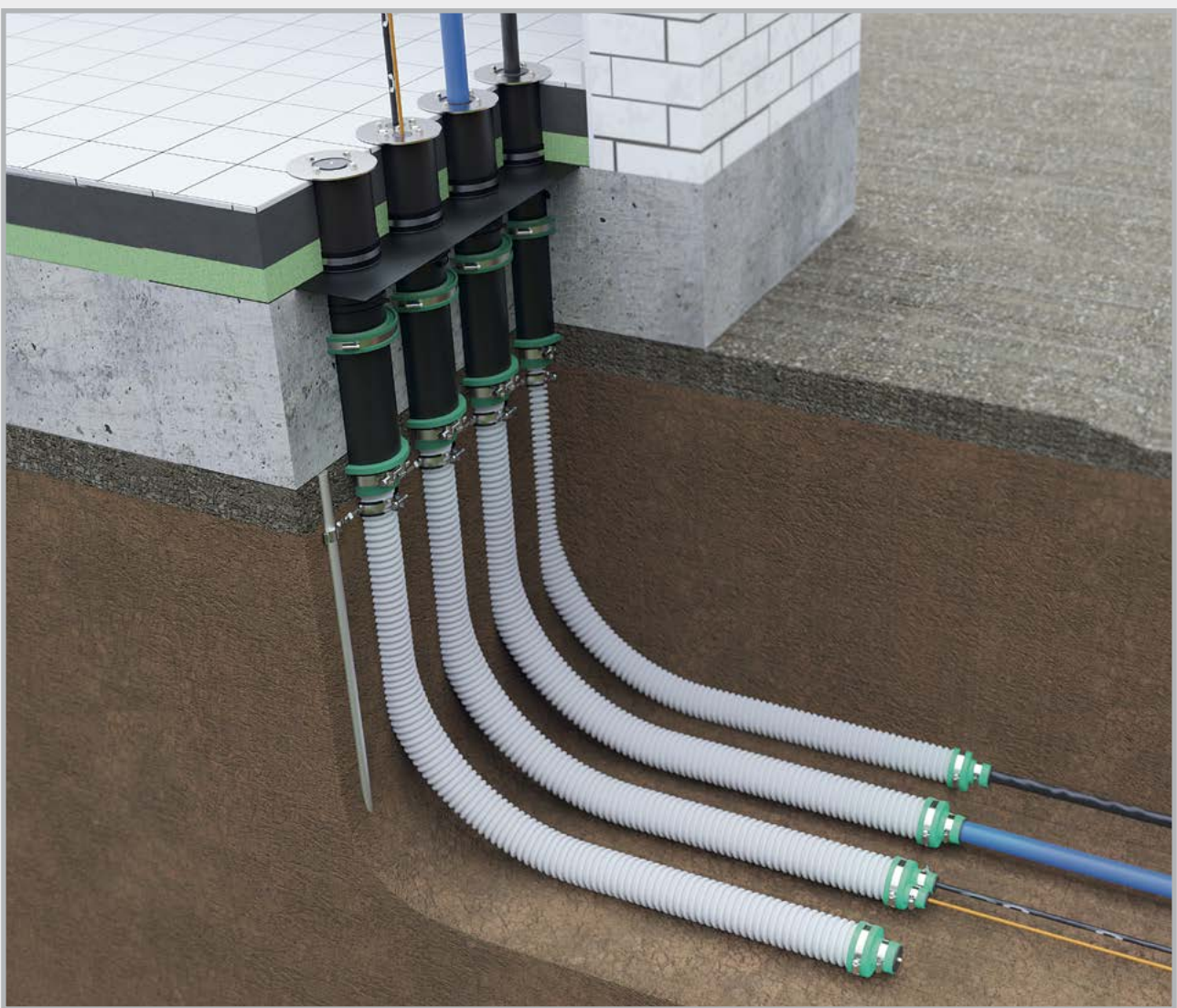
Anschlussmöglichkeit
an den Erdungsfest-
punkt zum Beispiel
mit Achse und
Klemme



Erdungsfestpunkt nach dem Entschalen

Master-Home-Connect (MHC)

Hauseinführungssystem für den Elektro-, Wasser- und Kommunikations-Hausanschluss



Geprüftes Hauseinführungssystem nach DVGW VP 601
03/2007 Kapitel 4.5
Gas- und Wasserdichtheit der eingebauten Hauseinführung



Jede Einzelkomponente wurde zusätzlich auf Druckwasserdichtheit geprüft




Prüfung der Dichtigkeit gegenüber Radon im eingebauten Zustand

NEW! Master-Home-Connect Einsparte Solo

für bauseitige Kabelschutzrohre, für den Bodenplatteneinbau

Art.Gr.
410


Art.-Nr.	Bezeichnung	VPE	Gewicht Set	Preis Set
080034	MHC Einsparte Solo Das Set MHC Einsparte Solo besteht aus: – 0,6 m Futterrohr (mit Bauzeitendeckel) inkl. Mauerkragen, mit werkseitig eingebautem Connector und Montageskala – MHC Dichtungseinsatz-Solo – massiver Erdspieß Ø 20 mm – Doppelgewindeschelle und Anschlussklemme – je 1 Set MHC Abstandhalter-Solo und Duo – Kabelschutzrohr-Endkappe-Solo mit Multi-Einsatz	1 Set	7,42 kg	127,50 €


NEW! Master-Home-Connect Einsparte

inkl. Kabelschutzrohr Ø 75 mm, für den Bodenplatteneinbau

Art.Gr.
410

Art.-Nr.	Bezeichnung	VPE	Gewicht Set	Preis Set
	Die Grundausstattung des MHC Einsparte besteht aus: – 0,6 m Futterrohr (mit Bauzeitendeckel) inkl. Mauerkragen, mit werkseitig eingebautem Connector und Montageskala – MHC Dichtungseinsatz-Solo – massiver Erdspieß Ø 20 mm – Doppelgewindeschelle und Anschlussklemme – je 1 Set MHC Abstandhalter-Solo und Duo – Kabelschutzrohr-Endkappe-Solo mit Multi-Einsatz			
080035	MHC Einsparte 3 m Das Set MHC Einsparte 3 m beinhaltet die oben genannte Grundausstattung und zusätzlich – 3,0 m Kabelschutzrohr Ø 75 mm (außen)	1 Set	9,14 kg	162,50 €
080036	MHC Einsparte 5 m Das Set MHC Einsparte 5 m beinhaltet die oben genannte Grundausstattung und zusätzlich – 5,0 m Kabelschutzrohr Ø 75 mm (außen)	1 Set	10,28 kg	184,20 €
080037	MHC Einsparte 10 m Das Set MHC Einsparte 10 m beinhaltet die oben genannte Grundausstattung und zusätzlich – 10,0 m Kabelschutzrohr Ø 75 mm (außen)	1 Set	13,13 kg	244,70 €



NEW! MHC Mehrsparte 3-fach-SetsArt.Gr.
410

für den Bodenplatteneinbau

Art.-Nr.	Bezeichnung	VPE	Gewicht Set	Preis Set
	<p>Die Grundausstattung des MHC Mehrsparte 3-fach-Sets besteht aus:</p> <ul style="list-style-type: none"> – 3 x 0,6 m Futterrohre (mit Bauzeitendeckel) inkl. Mauerkragen, mit werkseitig eingebautem Connector und Montageskala – 2 x MHC Dichtungseinsätze-Solo – 1 x MHC Dichtungseinsatz-Multi für Sparte Kommunikation – 2 Stk. massive Erdspieße Ø 20 mm und Anschlussklemmen – 3 Stk. Doppelgewindeschellen – 2 Set MHC Abstandhalter-Duo – 2 Stk. Kabelschutzrohr-Endkappe-Solo mit Multi-Einsatz – 1 Stk. Kabelschutzrohr-Endkappe-Duo mit Multi-Einsatz 			
080038	MHC Mehrsparte 3-fach / 3 Meter Das Set MHC Mehrsparte 3-fach / 3 Meter beinhaltet die oben genannte Grundausstattung und zusätzlich: – 3 x 3,0 m Kabelschutzrohre Ø 75 mm (außen)	1 Set	25,34 kg	470,40 €
080039	MHC Mehrsparte 3-fach / 5 Meter Das Set MHC Mehrsparte 3-fach / 5 Meter beinhaltet die oben genannte Grundausstattung und zusätzlich: – 3 x 5,0 m Kabelschutzrohre Ø 75 mm (außen)	1 Set	28,76 kg	528,40 €
080040	MHC Mehrsparte 3-fach / 10 Meter Das Set MHC Mehrsparte 3-fach / 10 Meter beinhaltet die oben genannte Grundausstattung und zusätzlich: – 3 x 10,0 m Kabelschutzrohre Ø 75 mm (außen)	1 Set	37,31 kg	673,40 €

NEW! MHC Mehrsparte 4-fach-SetsArt.Gr.
410

für den Bodenplatteneinbau

Art.-Nr.	Bezeichnung	VPE	Gewicht Set	Preis Set
	<p>Die Grundausstattung des MHC Mehrsparte 4-fach-Sets besteht aus:</p> <ul style="list-style-type: none"> – 4 x 0,6 m Futterrohre (mit Bauzeitendeckel) inkl. Mauerkragen, mit werkseitig eingebautem Connector und Montageskala – 3 x MHC Dichtungseinsätze-Solo – 1 x MHC Dichtungseinsatz-Multi für Sparte Kommunikation – 2 Stk. massive Erdspieße Ø 20 mm und Anschlussklemmen – 4 Stk. Doppelgewindeschellen – 3 Set MHC Abstandhalter-Duo – 3 Stk. Kabelschutzrohr-Endkappe-Solo mit Multi-Einsatz – 1 Stk. Kabelschutzrohr-Endkappe-Duo mit Multi-Einsatz 			
080041	MHC Mehrsparte 4-fach / 3 Meter Das Set MHC Mehrsparte 4-fach / 3 Meter beinhaltet die oben genannte Grundausstattung und zusätzlich: – 4 x 3,0 m Kabelschutzrohre Ø 75 mm (außen)	1 Set	30,48 kg	607,10 €
080042	MHC Mehrsparte 4-fach / 5 Meter Das Set MHC Mehrsparte 4-fach / 5 Meter beinhaltet die oben genannte Grundausstattung und zusätzlich: – 4 x 5,0 m Kabelschutzrohre Ø 75 mm (außen)	1 Set	35,04 kg	684,40 €
080043	MHC Mehrsparte 4-fach / 10 Meter Das Set MHC Mehrsparte 4-fach / 10 Meter beinhaltet die oben genannte Grundausstattung und zusätzlich: – 4 x 10,0 m Kabelschutzrohre Ø 75 mm (außen)	1 Set	46,44 kg	877,70 €

NEW! MHC Einsparte-Wand-Solo

für den Wandeinbau

Art.Gr.
410

Art.-Nr.	Bezeichnung	VPE	Gewicht Set	Preis Set
080044	MHC Einsparte-Wand-Solo Das Set MHC Einsparte-Wand-Solo besteht aus: – 0,365 m Futterrohr (mit Bauzeitendeckeln) inkl. Mauerkragen und Längenskala – Connector für den Anschluss des Kabelschutzrohres – MHC Dichtungseinsatz-Solo – je 1 Set MHC Abstandhalter-Solo und -Duo – Kabelschutzrohr-Endkappe-Solo mit Multi-Einsatz	1 Set	3,78 kg	106,00 €
080045	MHC Einsparte-Wand-Multi Das Set MHC Einsparte-Wand-Multi besteht aus: – 0,365 m Futterrohr (mit Bauzeitendeckeln) inkl. Mauerkragen und Längenskala – Connector für den Anschluss des Kabelschutzrohres – MHC Dichtungseinsatz-Multi für Sparte Kommunikation – je 1 Set MHC Abstandhalter-Solo und Duo – Kabelschutzrohr-Endkappe-Duo mit Multi-Einsatz	1 Set	3,80 kg	127,70 €

NEW! Zubehör Master-Home-ConnectArt.Gr.
410

Art.-Nr.	Bezeichnung	VPE	Gewicht Stück	Preis Stück
080052	MHC Endkappe-Solo (Set) 1 Medienleitung: 4 - 40 mm	1 Set	0,25 kg Set	26,10 € Set
080053	MHC Endkappe-Duo (Set) bis zu 2 Medienleitungen: je 4 - 25 mm	1 Set	0,25 kg Set	35,40 € Set
080047	MHC Dichtungseinsatz-Multi bis zu 4 Medienleitungen: 2 x 4 - 25 mm + 2 x 10 mm	1 Stück	0,81 kg	61,70 €
080046	MHC Dichtungseinsatz-Solo 1 Medienleitung: 4 - 40 mm	1 Stück	0,79 kg	43,40 €
080050	MHC Abstandhalter-Solo	1 Set	0,02 kg Set	4,30 € Set
080051	MHC Abstandhalter-Duo	1 Set	0,04 kg Set	4,80 € Set
080012	Kabelschutzrohr Ø 75 mm	1 m	0,53 kg m	9,00 € m
080033	Folienflansch für MHC, 4-fach, Abmessung 800 x 250 mm, bauseitig konfektionierbar	1 Stück	0,47 kg	34,30 €

Master-Home-Connect (MHC) Einzelkomponenten



Futterrohr

Kunststoff-Futterrohr mit 0,6 m Länge und vormontiertem RONDO Base Mauerkragen, Connector Anschlussdichtung und Längenskala.

Der Mauerkragen dichtet den Übergang zwischen Beton und Futterrohr druckwasser- und gasdicht ab.

Über die Connector Anschlussdichtungen werden die Kabelschutzrohre DN 75 mm druckwasserdicht angeschlossen.



Kabelschutzrohr

Druckstabiles Schutzrohr DN 75 mm für im Erdreich verlegte Elektro-, Wasser- und Kommunikationsleitungen.

Das nach DIN EN 61386-24 mit N750 klassifizierte Schutzrohr bietet neben seiner hervorragenden Druckbeständigkeit perfekte Einzugsigenschaften durch die gleitfähige, grüne Innenschicht.



Befestigungsmaterial

Doppelgewindeschellen für die Positionierung mehrerer Kabelschutzrohre mit definiertem Abstand in Reihe oder als Paket.

Anschlussklemme für die Verbindung der Doppelgewindeschellen mit dem Erdspeiß.

Massiver Erdspeiß für die Positionierung der Doppelgewindeschellen im Baugrund.

MHC Abstandhalter-Solo und -Duo für die Verbindung und lotrechte Ausrichtung der Futterrohre.



MHC Endkappen

Gummi-Abschlussdichtung für die Abdichtung der Kabelschutzrohrenden am Übergabepunkt.

Der Multi-Einsatz ermöglicht hier die Anpassung an die einzuführende Medienleitung.

MHC Endkappe-Solo (Set): 1 Medienleitung 4 – 40 mm

MHC Endkappe-Duo (Set): bis zu 2 Medienleitungen je 4 – 25 mm



MHC Dichtungseinsätze

Ringraumdichtung für die Abdichtung des Übergangs Futterrohr zur eingeführten Medienleitung.

Durch die auf das Medienrohr anpassbaren Multi-Einsätze lässt sich der Dichtungseinsatz auf alle gängigen Medienrohre anpassen.

MHC Dichtungseinsatz-Solo:

1 Medienleitung 4 - 40 mm

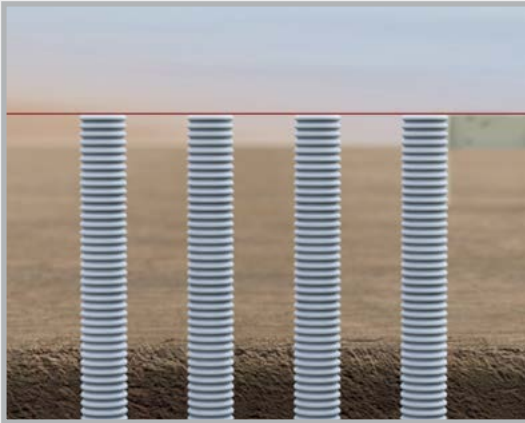
MHC Dichtungseinsatz-Multi:

bis zu 4 Medienleitungen 2 x 4 – 25 mm + 2 x 10 mm

Die 130 mm große Druckplatte überdeckt mit ihrem Überstand den Übergangsbereich zwischen Futterrohr und Fußbodenbelag.

Master-Home-Connect (MHC)

Einbau



Verlegung Kabelschutzrohr

Die Kabelschutzrohre werden vom Übergabepunkt bis an die gewünschte Einführungsposition unter die Bodenplatte geführt und mit einem Biegeradius > 350 mm bis mindestens auf Höhe der Oberkante Bodenplatte geführt.



Befestigung Kabelschutzrohr

Die Kabelschutzrohre werden mittels der Doppelgewindeschellen in dem für den Einbau in Reihe definierten Abstand verbunden. Über die Anschlussklemme wird eine Verbindung der Doppelgewindeschellen beidseitig mit dem Erdspeiß hergestellt. Dieser wird vorher ins Erdreich eingetrieben.

Die Höhenposition der Anschlussklemme wird auf mind. 400 mm unter der Oberkante Bodenplatte positioniert und über die Schrauben fixiert.



Verschluss Kabelschutzrohr / Verfüllen

Die Enden der Kabelschutzrohre werden mit den mitgelieferten Bautenschutzdeckeln verschlossen.

Der Graben für die Kabelschutzrohre kann nun mit geeignetem Auffüllmaterial verfüllt und lagenweise verdichtet werden.



Montage MHC Futterrohr

Die Kabelschutzrohre werden nun 360 mm unter der Oberkante Bodenplatte abgeschnitten. Das mit dem Connector versehene Ende des MHC Futterrohrs wird über das Ende des Kabelschutzrohres gestülpt und durch Anziehen der Metallschelle fixiert.

Die lotrechte Lage des Futterrohrs ist zu diesem Zeitpunkt noch nicht relevant.

Master-Home-Connect (MHC)

Einbau



Verbindung MHC Futterrohre

Die MHC Futterrohre werden durch den Abstandhalter-Duo miteinander verbunden. Hierfür werden die Rohre in die Abstandhalter eingeklipst und über die mitgelieferten Gummispannbänder fixiert.

Die Abstandhalter werden auf der Höhe der oberen Bewehrungslage angeordnet.



Untergrund Bodenplatte

Im Anschluss kann der Untergrund für die Bodenplatte in Form einer Schotter- oder Kiesbettung hergestellt werden. Bei der Betonage einer Sauberkeitsschicht ist die MHC Hauseinführung abzustellen. Hierdurch bleibt die elastische Lagerung für die spätere lotrechte Ausrichtung bestehen.



Vorbereitung Bodenplatte

Die Randschalung der Bodenplatte wird gestellt. Die Bewehrung der Bodenplatte wird eingebracht.

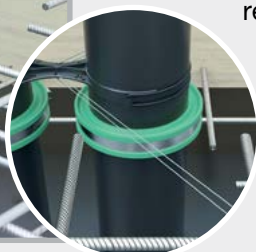


Lotrechte Ausrichtung / Betonage

Die MHC Futterrohre werden nach dem Einbringen der oberen Bewehrungslage lotrecht ausgerichtet.

Über die Fixierlöcher der Abstandhalter kann die lotrechte Position mittels Bindedraht an der oberen Bewehrungslage fixiert werden.

Nach Ausrichtung und Fixierung kann die Betonage der Bodenplatte vorgenommen werden.



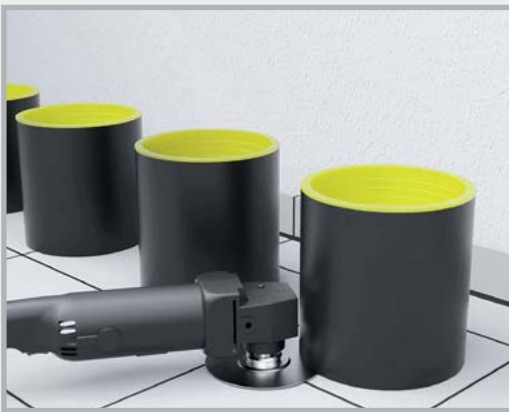
Master-Home-Connect (MHC)

Einbau



Anbindung Dampfsperre Bodenplatte

Für das MHC Hauseinführungssystem ist eine passende Folienflansch-Abdichtung aus 1,5 mm starker PVC-Folie für die Einbindung der flächigen Dampfsperre auf der Bodenplatte erhältlich. Diese ist werkseitig für die 4-fach Reihenanordnung konzipiert. Der Folienflansch wird von der Bauwerksinnenseite über die Futterrohre geschoben und mittels Spannbändern an den Rohrkörper gespannt. Die Flächenabdichtung wird an den Flansch angearbeitet. Beim Einsatz von weniger als 4 Futterrohren kann der Folienflansch bauseitig abgeschnitten werden.



Fußbodenaufbau

Der geplante Fußbodenaufbau, in der Regel bestehend aus Wärmedämmung, Trittschalldämmung, ggf. Fußbodenheizung, Estrich und Deckbelag, kann nun aufgebracht werden. Die Länge der Futterrohre ist für einen Fußbodenaufbau bis 250 mm Aufbauhöhe ausgelegt. Für ein optisch ansprechendes Ergebnis empfiehlt es sich bei Fußbodenaufbau < 250 mm die herausragenden Futterrohre auf Niveau Oberkante Fertigfußboden abzuschneiden. Dies kann vor oder nach dem Herstellen des Fußbodenaufbaus erfolgen.



Montage Endkappen / Einzug Medienleitungen

Am Übergabepunkt werden die Endkappen auf die Kabelschutzrohre aufgesteckt und die Medienleitungen werden eingezogen.

Endkappe Solo: 1 Medienleitung 4 – 40 mm

Endkappe Duo: 2 Medienleitungen jeweils 4 – 25 mm

Die Endkappen werden sowohl am Kabelschutzrohr wie auch an der Medienleitung mittels der mitgelieferten Spannschellen fixiert.



Montage MHC Dichtungseinsatz

Final werden von der Bauwerksinnenseite die MHC Dichtungseinsätze montiert:

MHC Dichtungseinsatz Solo: 1 Medienleitung 4 – 40 mm

MHC Dichtungseinsatz Multi:

bis zu 2 Medienleitungen 2 x 4 – 25 mm + 2 x 10 mm

Eine detaillierte Montageanleitung zur Anpassung auf die Medienleitung finden Sie auf Seite 124 und zur Montage des Dichtungseinsatzes auf Seite 126.

Futterrohre

Druckwasserdichte Aussparungs-
rohre für den schalungsbündigen
Einbau

Einfacher Einbau mit
der Fix Schalungshilfe



UniCut Futterrohr

Seite 111



FASO Futterrohre

Seite 112 – 114



WELLO Aktivfutterrohr

Seite 115



DURO Plus
Hochdruck-Futterrohr

Seite 116



MKD Kabeldurchführung

Seite 117



STEELO Futterrohr
Zubehör Futterrohre
Verschlussdeckel + Anschlussdichtung
MASTERTEC Connector

Seite 118

Für die nachträgliche, fachgerechte Einführung von Rohren und Leitungen in Gebäude ist der Einsatz von Futterrohren unerlässlich. Die auf Wandstärke produzierten Einbauteile ermöglichen einen schalungsbündigen Einbau und gehen einen druckwasserdichten Verbund mit dem umliegenden Betonbauteil ein.

Es verbleibt eine kreisrunde Aussparung mit glatter Oberfläche in der Wand, durch welche nachträglich Rohre und Leitungen durchgeführt und mit MASTER-Ring Ringraumdichtungen oder MASTER-SEAL Gliederketten abgedichtet werden können.

UniCut Futterrohr

NEW! Das Futterrohr für die Lagerhaltung. Mit 3 Produkten 24 Einbaumöglichkeiten

- Einsetzbar für Wandstärke 200 bis 500 mm
- Unkomplizierter bauseitiger Zuschnitt an Sägenut oder in Fixlänge
- Druckwasserdichte „Novo“ Wassersperre
- Spachtelflansch für den Anschluss der Außenabdichtung
- Passend für Ringraumdichtungen und Gliederketten
- Lieferung mit 2 Verschlussdeckeln



Lieferung mit 2 Verschlussdeckeln

Art.Gr. 430

Abmessungen

Art.-Nr.	Bezeichnung	Wandstärke / Länge mm	VPE	Gewicht Stück	Preis Stück	FIX Schalungshilfe mitbestellen
082504	UniCut Futterrohr DN 100 Fixlänge	200	1 Stück	0,87 kg	40,60 €	
082505	UniCut Futterrohr DN 100 Fixlänge	240	1 Stück	0,95 kg	40,60 €	
082506	UniCut Futterrohr DN 100 Fixlänge	250	1 Stück	0,97 kg	40,60 €	
082507	UniCut Futterrohr DN 100 Fixlänge	300	1 Stück	1,07 kg	40,60 €	
082508	UniCut Futterrohr DN 100 Fixlänge	350	1 Stück	1,17 kg	40,60 €	
082509	UniCut Futterrohr DN 100 Fixlänge	365	1 Stück	1,20 kg	40,60 €	
082511	UniCut Futterrohr DN 100 Fixlänge	400	1 Stück	1,27 kg	40,60 €	
082510	UniCut Futterrohr DN 100 Lagerlänge	500	1 Stück	1,42 kg	37,30 €	
082512	UniCut Futterrohr DN 150 Fixlänge	200	1 Stück	1,10 kg	52,40 €	
082513	UniCut Futterrohr DN 150 Fixlänge	240	1 Stück	1,22 kg	52,40 €	
082514	UniCut Futterrohr DN 150 Fixlänge	250	1 Stück	1,25 kg	52,40 €	
082516	UniCut Futterrohr DN 150 Fixlänge	300	1 Stück	1,40 kg	52,40 €	
082517	UniCut Futterrohr DN 150 Fixlänge	350	1 Stück	1,55 kg	52,40 €	
082518	UniCut Futterrohr DN 150 Fixlänge	365	1 Stück	1,59 kg	52,40 €	
082519	UniCut Futterrohr DN 150 Fixlänge	400	1 Stück	1,70 kg	52,40 €	
082515	UniCut Futterrohr DN 150 Lagerlänge	500	1 Stück	1,89 kg	49,00 €	
082521	UniCut Futterrohr DN 200 Fixlänge	200	1 Stück	1,33 kg	64,20 €	
082522	UniCut Futterrohr DN 200 Fixlänge	240	1 Stück	1,49 kg	64,20 €	
082523	UniCut Futterrohr DN 200 Fixlänge	250	1 Stück	1,53 kg	64,20 €	
082524	UniCut Futterrohr DN 200 Fixlänge	300	1 Stück	1,72 kg	64,20 €	
082525	UniCut Futterrohr DN 200 Fixlänge	350	1 Stück	1,92 kg	64,20 €	
082526	UniCut Futterrohr DN 200 Fixlänge	365	1 Stück	1,98 kg	64,20 €	
082527	UniCut Futterrohr DN 200 Fixlänge	400	1 Stück	2,12 kg	64,20 €	
082520	UniCut Futterrohr DN 200 Lagerlänge	500	1 Stück	2,35 kg	60,90 €	



Mit Sägenuten für den Baustellenzuschnitt



Mit Wassersperre



Befestigung über den Spachtelflansch

FASO Futterrohr



Futterrohr aus Faserzement für die Durchführung von Rohren und Kabeln

- Geprüft in Anlehnung an die WU-Richtlinie gegen drückendes und nicht drückendes Wasser
- Die Außenrillung verbindet sich homogen und wasserundurchlässig mit dem Beton. Es ist keine zusätzliche Außenabdichtung nötig.
- Durchmesser DN 50 bis DN 800 sofort in allen Längen ab Lager lieferbar
- Passend für Ringraumdichtungen und Gliederketten



Sonderlängen

- Es sind alle Zwischenlängen lieferbar – wir berechnen den Preis der nächsthöheren Lagerabmessung.
- DN 50 bis DN 800 verlängerbar bis 1600 mm.
- DN 50 bis DN 400 mit Verschlussdeckel lieferbar, bitte mitbestellen.
- Wir teilen Ihnen mit, ob ein Versand mit Spedition oder Paketdienst erfolgt.

FASO Ø innen mm	Ø außen mm	Standardlängen												Verschluss- deckel oder FIX Schalungshilfe mitbestellen
		200 mm	240 mm	250 mm	300 mm	350 mm	365 mm	400 mm	500 mm	600 mm	800 mm	1000 mm	1200 mm	
DN 50 Gewicht/Stk. €/Stück	90	080020 1,82 kg 20,00	080021 2,18 kg 23,50	080022 2,27 kg 24,40	080023 2,73 kg 28,90	080024 3,18 kg 33,30	080025 3,32 kg 34,70	080026 3,64 kg 37,80	080027 4,55 kg 46,70	080028 5,46 kg 55,50	080029 7,27 kg 73,30	080030 9,09 kg 91,10	080031 10,91 kg 110,00	
DN 80 Gewicht/Stk. €/Stück	120	080210 2,58 kg 21,70	080211 3,09 kg 25,50	080212 3,22 kg 26,50	080213 3,86 kg 31,40	080214 4,51 kg 36,40	080215 4,70 kg 37,80	080216 5,15 kg 41,30	080217 6,44 kg 51,10	080218 7,73 kg 60,90	080918 10,30 kg 73,30	080950 12,88 kg 100,10	080219 15,46 kg 122,00	
DN 100 Gewicht/Stk. €/Stück	140	080220 3,39 kg 26,40	080221 4,07 kg 31,30	080222 4,24 kg 32,50	080223 5,09 kg 38,50	080224 5,94 kg 44,60	080225 6,19 kg 46,40	080226 6,78 kg 50,70	080227 8,48 kg 62,80	080228 10,18 kg 74,90	080921 13,33 kg 99,20	080952 16,96 kg 123,40	080229 20,35 kg 152,50	
DN 125 Gewicht/Stk. €/Stück	165	080230 3,81 kg 32,00	080231 4,57 kg 37,90	080232 4,76 kg 39,40	080233 5,71 kg 46,90	080234 6,66 kg 54,30	080235 6,95 kg 56,60	080236 7,62 kg 61,80	080237 9,52 kg 76,60	080238 11,42 kg 91,50	080922 15,45 kg 121,30	080954 19,04 kg 151,00	080239 22,85 kg 184,10	
DN 150 Gewicht/Stk. €/Stück	190	080240 4,32 kg 41,90	080241 5,18 kg 49,80	080242 5,40 kg 51,80	080243 6,48 kg 61,70	080244 7,56 kg 71,60	080245 7,88 kg 74,60	080246 8,64 kg 81,50	080247 10,80 kg 101,30	080248 12,96 kg 121,20	080924 17,27 kg 160,80	080956 21,59 kg 200,50	080249 25,91 kg 240,10	
DN 200 Gewicht/Stk. €/Stück	250	080250 7,18 kg 47,80	080251 8,62 kg 56,90	080252 8,98 kg 59,20	080253 10,78 kg 70,60	080254 12,57 kg 82,00	080255 13,11 kg 85,40	080256 14,37 kg 93,30	080257 17,96 kg 116,10	080258 21,55 kg 138,90	080926 28,74 kg 184,50	080958 35,92 kg 230,00	080259 43,10 kg 275,60	
DN 250 Gewicht/Stk. €/Stück	300	080260 8,94 kg 59,60	080261 10,73 kg 71,00	080262 11,17 kg 73,90	080263 13,41 kg 88,20	080264 15,64 kg 102,50	080265 16,31 kg 106,80	080266 17,88 kg 116,80	080267 22,35 kg 145,40	080268 26,82 kg 174,00	080928 35,76 kg 231,10	080960 44,70 kg 288,30	080269 53,64 kg 345,50	
DN 300 Gewicht/Stk. €/Stück	350	080270 10,07 kg 65,10	080271 12,09 kg 77,60	080272 12,59 kg 80,80	080273 15,11 kg 96,50	080274 17,63 kg 112,20	080275 18,38 kg 116,90	080276 20,14 kg 127,90	080277 25,18 kg 159,30	080278 30,22 kg 190,70	080930 40,29 kg 253,50	080962 50,36 kg 316,30	080279 60,43 kg 379,10	
DN 350 Gewicht/Stk. €/Stück	400	080280 11,59 kg 92,90	080281 13,91 kg 109,50	080282 14,49 kg 113,60	080283 17,39 kg 134,40	080284 20,28 kg 155,10	080285 21,15 kg 161,30	080286 23,18 kg 175,80	080287 28,98 kg 217,20	080288 34,77 kg 258,60	080932 46,36 kg 341,50	080964 57,96 kg 424,30	080289 69,55 kg 507,10	
DN 400 Gewicht/Stk. €/Stück	460	080290 15,76 kg 126,10	080291 18,91 kg 149,30	080292 19,70 kg 155,10	080293 23,64 kg 184,10	080294 27,58 kg 213,10	080295 28,77 kg 221,80	080296 31,52 kg 242,10	080297 39,41 kg 300,10	080298 47,29 kg 358,00	080934 63,05 kg 474,00	080966 78,81 kg 590,00	080299 94,57 kg 706,00	
DN 450 Gewicht/Stk. €/Stück	510	080300 18,08 kg 146,40	080301 21,70 kg 173,70	080302 22,60 kg 180,50	080303 27,12 kg 214,60	080304 31,64 kg 248,60	080305 33,00 kg 258,80	080306 36,16 kg 282,70	080307 45,20 kg 350,80	080308 54,24 kg 419,00	080936 72,33 kg 555,30	080968 90,41 kg 691,50	080309 108,49 kg 827,80	
DN 500 Gewicht/Stk. €/Stück	570	080310 23,70 kg 165,50	080311 28,44 kg 196,60	080312 29,63 kg 204,30	080313 35,56 kg 243,20	080314 41,48 kg 282,00	080315 43,26 kg 293,70	080316 47,41 kg 320,90	080317 59,26 kg 398,50	080318 71,11 kg 476,20	080938 94,82 kg 631,60	080970 118,52 kg 787,00	080319 142,22 kg 942,30	Keine Verschlussdeckel lieferbar DN 450 – DN 800
DN 600 Gewicht/Stk. €/Stück	670	080320 28,32 kg 213,10	080321 33,98 kg 252,50	080322 35,39 kg 262,40	080323 42,47 kg 311,60	080324 49,55 kg 360,80	080325 51,67 kg 375,60	080326 56,63 kg 410,10	080327 70,79 kg 508,50	080328 84,94 kg 607,00	080940 113,26 kg 804,00	080972 141,57 kg 1000,90	080329 169,88 kg 1197,80	
DN 700 Gewicht/Stk. €/Stück	780	080330 38,22 kg 247,70	080331 45,86 kg 293,90	080332 47,77 kg 305,50	080333 57,32 kg 363,30	080334 66,88 kg 421,20	080335 69,74 kg 438,50	080336 76,43 kg 479,00	080337 95,54 kg 594,70	080338 114,65 kg 710,40	080942 152,86 kg 941,70	080974 191,08 kg 1173,00	080339 229,29 kg 1404,30	
DN 800 Gewicht/Stk. €/Stück	880	080340 42,17 kg 286,30	080341 50,61 kg 340,20	080342 52,72 kg 353,70	080343 63,26 kg 421,20	080344 73,80 kg 488,70	080345 76,96 kg 508,90	080346 84,35 kg 556,10	080347 105,43 kg 691,10	080348 126,52 kg 826,00	080944 168,69 kg 1095,90	080976 210,86 kg 1365,80	080349 253,03 kg 1635,70	

FASO Futterrohr



NEW! geteilt

Bei bereits verlegten Medienleitungen können die FASO Futterrohre in geteilter Ausführung nachträglich eingebaut und verklebt werden.

- Gegen drückendes und nicht drückendes Wasser
- Durchmesser DN 50 bis DN 400 sofort lieferbar



Art.Gr.
415

FASO geteilt	Ø innen mm	Ø außen mm	Standardlängen										
			200 mm	240 mm	250 mm	300 mm	350 mm	365 mm	400 mm	500 mm	600 mm	800 mm	1000 mm
DN 50 Gewicht/Stk. €/Stück	90		080020T 1,82 kg 29,30	080021T 2,18 kg 34,90	080022T 2,27 kg 36,40	080023T 2,73 kg 43,50	080024T 3,18 kg 50,60	080025T 3,32 kg 52,70	080026T 3,64 kg 57,60	080027T 4,55 kg 71,80	080028T 5,46 kg 86,00	080029T 7,27 kg 114,40	080030T 9,09 kg 142,70
DN 80 Gewicht/Stk. €/Stück		120		080210T 2,58 kg 33,30	080211T 3,09 kg 39,70	080212T 3,22 kg 41,30	080213T 3,86 kg 49,40	080214T 4,51 kg 57,50	080215T 4,70 kg 59,90	080216T 5,15 kg 65,60	080217T 6,44 kg 81,70	080218T 7,73 kg 97,90	080918T 10,30 kg 130,20
DN 100 Gewicht/Stk. €/Stück	140			080220T 3,39 kg 37,40	080221T 4,07 kg 44,70	080222T 4,24 kg 46,50	080223T 5,09 kg 55,60	080224T 5,94 kg 64,70	080225T 6,19 kg 67,50	080226T 6,78 kg 73,90	080227T 8,48 kg 92,10	080228T 10,18 kg 110,30	080921T 13,33 kg 146,80
DN 125 Gewicht/Stk. €/Stück		165		080230T 3,81 kg 42,60	080231T 4,57 kg 50,90	080232T 4,76 kg 53,00	080233T 5,71 kg 63,40	080234T 6,66 kg 73,70	080235T 6,95 kg 76,90	080236T 7,62 kg 84,20	080237T 9,52 kg 105,00	080238T 11,42 kg 125,80	080922T 15,45 kg 167,40
DN 150 Gewicht/Stk. €/Stück	190			080240T 4,32 kg 53,80	080241T 5,18 kg 64,40	080242T 5,40 kg 67,00	080243T 6,48 kg 80,30	080244T 7,56 kg 93,50	080245T 7,88 kg 97,50	080246T 8,64 kg 106,70	080247T 10,80 kg 133,10	080248T 12,96 kg 159,60	080924T 17,27 kg 212,50
DN 200 Gewicht/Stk. €/Stück		250		080250T 7,18 kg 60,60	080251T 8,62 kg 72,50	080252T 8,98 kg 75,50	080253T 10,78 kg 90,40	080254T 12,57 kg 105,30	080255T 13,11 kg 109,80	080256T 14,37 kg 120,20	080257T 17,96 kg 150,00	080258T 21,55 kg 179,90	080926T 28,74 kg 239,50
DN 250 Gewicht/Stk. €/Stück	300			080260T 8,94 kg 68,50	080261T 10,73 kg 82,00	080262T 11,17 kg 85,40	080263T 13,41 kg 102,30	080264T 15,64 kg 119,20	080265T 16,31 kg 124,30	080266T 17,88 kg 136,10	080267T 22,35 kg 169,90	080268T 26,82 kg 203,60	080928T 35,76 kg 271,20
DN 300 Gewicht/Stk. €/Stück		350		080270T 10,07 kg 80,30	080271T 12,09 kg 96,20	080272T 12,59 kg 100,10	080273T 15,11 kg 120,00	080274T 17,63 kg 139,80	080275T 18,38 kg 145,70	080276T 20,14 kg 159,60	080277T 25,18 kg 199,30	080278T 30,22 kg 238,90	080930T 40,29 kg 318,30
DN 350 Gewicht/Stk. €/Stück	400			080280T 11,59 kg 153,50	080281T 13,91 kg 174,30	080282T 14,49 kg 179,50	080283T 17,39 kg 205,60	080284T 20,28 kg 243,50	080285T 21,15 kg 251,30	080286T 23,18 kg 269,60	080287T 28,98 kg 321,60	080288T 34,77 kg 392,80	080932T 46,36 kg 497,00
DN 400 Gewicht/Stk. €/Stück		460		080290T 15,76 kg 195,20	080291T 18,91 kg 224,40	080292T 19,70 kg 231,60	080293T 23,64 kg 268,10	080294T 27,58 kg 316,50	080295T 28,77 kg 327,40	080296T 31,52 kg 352,90	080297T 39,41 kg 425,90	080298T 47,29 kg 517,80	080934T 63,05 kg 663,70



1

1. Mitgelieferte Abstandhalter auf die Schnittkante der unteren Schale legen und PROTECT Easy 1K (Art.-Nr. 040030) auf die Schnittkanten aufbringen (Verbrauch: beidseitig ca. 150 g/m). Der Betonkleber PROTECT Easy 1K muss zusätzlich bestellt werden.



2

2. Die Oberschale aufliegen und andrücken, so dass sich der Kleber aus der Fuge drückt. Dabei ist darauf zu achten, dass die Abstandhalter in ihrer Position bleiben. Die Fugen im Inneren des Futterrohrs glatt ziehen, um eine saubere Fläche für den evtl. Einbau einer Ringraumdichtung zu erhalten.



PROTECT Easy 1K

PROTECT Easy 1K (Art.-Nr. 040030)
Einkomponentiger Betonkleber
auf Polymerbasis

Für die wasserundurchlässige Verklebung aller Faserzementmuerstärken und Futterrohre aus Faserzement. **Sie finden den Kleber auf Seite 94 in unserem Gesamtkatalog.**

FASO Futterrohr



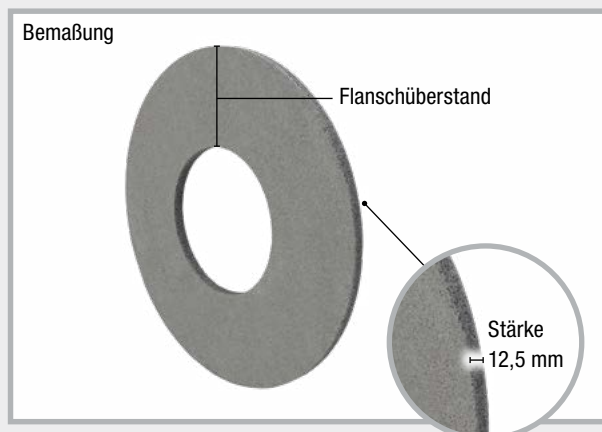
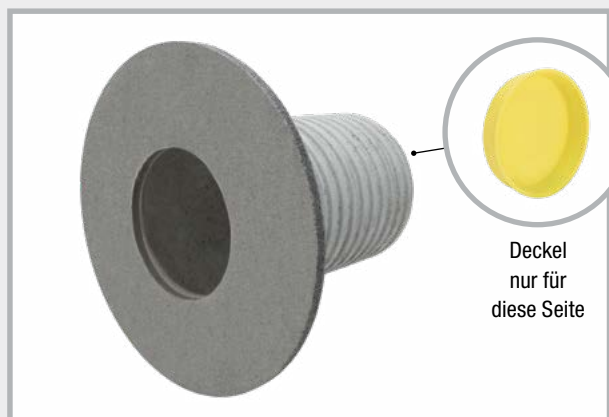
NEW! mit montiertem Flansch

- Gegen drückendes und nicht drückendes Wasser
- Mit Klebeflansch nach DIN 18533
- In Verbindung mit folgenden Abdichtungsstoffen einsetzbar:
 - Dickbeschichtung
 - Dichtungsschlämme
 - Alle gängigen Außenabdichtungen
 - Anbindung Frischbetonverbundfolie mittels Flüssigkunststoff



Art.Gr.
407

FASO Ø innen mm	Flansch Abmessungen: Außendurchmesser x Stärke	Flansch- über- stand mm	Standardlängen									Verschluss- deckel oder FIX Schalungshilfe mitbestellen
			200 mm	240 mm	250 mm	300 mm	350 mm	365 mm	400 mm	500 mm	600 mm	
DN 50 Gewicht/Stk. €/Stück	250 x 12,5 mm	100	080020F 2,42 kg 175,80	080021F 2,78 kg 179,30	080022F 2,87 kg 180,20	080023F 3,33 kg 184,70	080024F 3,78 kg 189,10	080025F 3,92 kg 190,50	080026F 4,24 kg 193,60	080027F 5,15 kg 202,50	080028F 6,06 kg 211,30	
DN 80 Gewicht/Stk. €/Stück	250 x 12,5 mm	85	080210F 3,13 kg 179,90	080211F 3,64 kg 183,70	080212F 3,77 kg 184,70	080213F 4,41 kg 189,60	080214F 5,06 kg 194,60	080215F 5,25 kg 196,00	080216F 5,70 kg 199,50	080217F 6,99 kg 209,30	080218F 8,28 kg 219,10	
DN 100 Gewicht/Stk. €/Stück	300 x 12,5 mm	100	080220F 4,19 kg 185,90	080221F 4,87 kg 190,80	080222F 5,04 kg 192,00	080223F 5,89 kg 198,00	080224F 6,74 kg 204,10	080225F 6,99 kg 205,90	080226F 7,58 kg 210,20	080227F 9,28 kg 222,30	080228F 10,98 kg 234,40	
DN 125 Gewicht/Stk. €/Stück	325 x 12,5 mm	100	080230F 4,71 kg 199,10	080231F 5,47 kg 205,00	080232F 5,66 kg 206,50	080233F 6,61 kg 214,00	080234F 7,56 kg 221,40	080235F 7,85 kg 223,70	080236F 8,52 kg 228,90	080237F 10,42 kg 243,70	080238F 12,32 kg 258,60	
DN 150 Gewicht/Stk. €/Stück	350 x 12,5 mm	100	080240F 5,32 kg 211,40	080241F 6,18 kg 219,30	080242F 6,40 kg 221,30	080243F 7,48 kg 231,20	080244F 8,56 kg 241,10	080245F 8,88 kg 244,10	080246F 9,64 kg 251,00	080247F 11,80 kg 270,80	080248F 13,96 kg 290,70	
DN 200 Gewicht/Stk. €/Stück	400 x 12,5 mm	100	080250F 8,38 kg 219,60	080251F 9,82 kg 228,70	080252F 10,18 kg 231,00	080253F 11,98 kg 242,40	080254F 13,77 kg 253,80	080255F 14,31 kg 257,20	080256F 15,57 kg 265,10	080257F 19,16 kg 287,90	080258F 22,75 kg 310,70	
DN 250 Gewicht/Stk. €/Stück	450 x 12,5 mm	100	080260F 10,34 kg 246,70	080261F 12,13 kg 258,10	080262F 12,57 kg 261,00	080263F 14,81 kg 275,30	080264F 17,04 kg 289,60	080265F 17,71 kg 293,90	080266F 19,28 kg 303,90	080267F 23,75 kg 332,50	080268F 28,22 kg 361,10	
DN 300 Gewicht/Stk. €/Stück	500 x 12,5 mm	100	080270F 11,67 kg 254,40	080271F 13,69 kg 266,90	080272F 14,19 kg 270,10	080273F 16,71 kg 285,80	080274F 19,23 kg 301,50	080275F 19,98 kg 306,20	080276F 21,74 kg 317,20	080277F 26,78 kg 348,60	080278F 31,82 kg 380,00	



Der Flansch wird bei uns auf das gewünschte Futterrohr aufgebracht.

WELLO Aktivfutterrohr

Art.Gr.
404

Wo es nicht möglich ist mit Mauerkragern zu arbeiten, werden Futterrohre eingebaut, durch die später das Mediumrohr wasserdicht ins Bauwerk geführt wird. Das kostengünstige PE-Futterrohr ist in den Durchmessern 100 bis 400 mm kurzfristig ab Lager lieferbar. Das Rohr ist innen glatt. Die wellige Außenseite verkrallt sich mit dem Beton, zwei mittig umlaufend aufgebrachte Quellbänder verhindern zusätzlich, dass Wasser ins Bauwerk gelangt.



Geprüft auf Dichtigkeit bis 20 m Wassersäule

WELLO Ø innen mm	Standardlängen									Verschlussdeckel oder FIX Schalungshilfe mitbestellen
	200 mm	240 mm	250 mm	300 mm	350 mm	365 mm	400 mm	500 mm	600 mm	
DN 100 Gewicht/Stk. €/Stück	080130 0,63 kg 29,80	080131 0,66 kg 30,50	080132 0,66 kg 30,50	080133 0,69 kg 32,00	080134 0,72 kg 33,30	080135 0,73 kg 33,30	080136 0,75 kg 34,40	080137 0,81 kg 35,50	080138 0,87 kg 37,20	
DN 125 Gewicht/Stk. €/Stück	080140 0,82 kg 32,00	080141 0,86 kg 33,30	080142 0,87 kg 33,30	080143 0,92 kg 34,80	080144 0,97 kg 35,80	080145 0,98 kg 35,80	080146 1,02 kg 37,20	080147 1,12 kg 39,20	080148 1,22 kg 41,40	
DN 150 Gewicht/Stk. €/Stück	080150 0,96 kg 34,30	080151 1,00 kg 35,20	080152 1,02 kg 35,20	080153 1,07 kg 37,00	080154 1,12 kg 38,40	080155 1,14 kg 38,40	080156 1,18 kg 40,40	080157 1,29 kg 42,30	080158 1,39 kg 44,60	
DN 200 Gewicht/Stk. €/Stück	080160 1,48 kg 40,30	080161 1,58 kg 41,60	080162 1,60 kg 41,60	080163 1,72 kg 42,90	080164 1,83 kg 44,60	080165 1,87 kg 44,60	080166 1,95 kg 47,50	080167 2,18 kg 51,60	080168 2,41 kg 55,90	
*DN 250 Gewicht/Stk. €/Stück	080170 2,00 kg 42,60	080171 2,15 kg 44,60	080172 2,19 kg 45,10	080173 2,37 kg 47,60	080174 2,55 kg 50,10	080175 2,61 kg 50,80	080176 2,74 kg 52,60	080177 3,10 kg 57,60	080178 3,47 kg 62,50	
DN 300 Gewicht/Stk. €/Stück	080180 2,55 kg 47,40	080181 2,76 kg 49,90	080182 2,81 kg 50,60	080183 3,08 kg 53,80	080184 3,34 kg 57,00	080185 3,42 kg 58,00	080186 3,60 kg 60,30	080187 4,12 kg 66,70	080188 4,65 kg 73,10	
*DN 350 Gewicht/Stk. €/Stück	080190 3,22 kg 54,60	080191 3,52 kg 57,60	080192 3,59 kg 58,30	080193 3,97 kg 62,00	080194 4,34 kg 65,60	080195 4,45 kg 66,70	080196 4,72 kg 69,30	080197 5,47 kg 76,70	080198 6,22 kg 84,00	
DN 400 Gewicht/Stk. €/Stück	080200 3,88 kg 64,10	080201 4,26 kg 67,90	080202 4,36 kg 68,80	080203 4,83 kg 73,40	080204 5,30 kg 78,10	080205 5,45 kg 79,60	080206 5,78 kg 82,80	080207 6,73 kg 92,20	080208 7,68 kg 101,60	

Sonderlängen: Es sind alle Zwischengrößen lieferbar.

Bis Länge 600 mm wird der Preis der nächsthöheren Lagerabmessung berechnet.

Maximale Futterrohrlänge 2000 mm

* DN 250 + DN 350 Abdichtung nur mit Gliederkette

Wir empfehlen den Einbau mit Verschlussdeckeln

DURO Plus Hochdruck-Futterrohr



Art.Gr.
403

DURO Plus sind hochdruckbeständige Futterrohre für die sichere und dauerhafte Durchleitung von Rohren und Leitungen in Gebäude. Werkseitig werden die Futterrohre mit einem Dichtkragen versehen, der einem Wasserdruck bis 70 m Wassersäule standhält und zuverlässig vor Radoneintritt schützt.

Die Durchmesser DN 50 bis DN 300 sind innerhalb weniger Tage lieferbar. Bitte geben Sie an, ob die Futterrohre mit oder ohne Deckel geliefert werden sollen.



DURO Ø innen mm	Ø außen mm	Standardlängen												Verschluss- deckel oder FIX Schalungshilfe mitbestellen
		200 mm	240 mm	250 mm	300 mm	350 mm	365 mm	400 mm	500 mm	600 mm	800 mm	1000 mm	1200 mm	
DN 50 Gewicht/Stk. €/Stück	54	090010 0,35 kg 33,40	090013 0,37 kg 35,10	090016 0,38 kg 35,10	090019 0,40 kg 36,70	090022 0,42 kg 38,10	090025 0,43 kg 38,10	090028 0,45 kg 39,40	090031 0,49 kg 40,80	090034 0,54 kg 42,00	090037 0,63 kg 44,70	090040 0,73 kg 47,30	090043 0,82 kg 50,00	
DN 80 Gewicht/Stk. €/Stück	85	090050 0,31 kg 36,00	090053 0,35 kg 37,60	090056 0,36 kg 37,60	090059 0,41 kg 39,30	090062 0,46 kg 40,80	090065 0,47 kg 40,80	090068 0,51 kg 42,00	090071 0,60 kg 43,30	090074 0,70 kg 44,70	090077 0,89 kg 47,30	090080 1,09 kg 50,00	090083 1,28 kg 52,50	
DN 100 Gewicht/Stk. €/Stück	110	090110 0,67 kg 37,10	090113 0,76 kg 38,80	090116 0,79 kg 38,80	090119 0,91 kg 40,90	090122 1,04 kg 42,30	090125 1,07 kg 42,30	090128 1,16 kg 43,90	090131 1,41 kg 45,30	090134 1,65 kg 46,90	090137 2,15 kg 52,00	090140 2,64 kg 58,50	090143 3,13 kg 65,40	
DN 125 Gewicht/Stk. €/Stück	137	090150 0,78 kg 41,40	090153 0,90 kg 42,00	090156 0,93 kg 42,00	090159 1,08 kg 44,20	090162 1,23 kg 45,80	090165 1,27 kg 45,80	090168 1,38 kg 50,10	090171 1,67 kg 54,70	090174 1,97 kg 60,10	090177 2,56 kg 70,00	090180 3,16 kg 79,00	090183 3,75 kg 92,60	
DN 150 Gewicht/Stk. €/Stück	162	090210 0,91 kg 41,80	090213 1,05 kg 45,80	090216 1,08 kg 46,80	090219 1,26 kg 51,80	090222 1,44 kg 56,80	090225 1,49 kg 58,30	090228 1,61 kg 61,80	090231 1,97 kg 71,80	090234 2,32 kg 81,80	090237 3,03 kg 101,80	090240 3,73 kg 121,80	090243 4,44 kg 141,80	
DN 200 Gewicht/Stk. €/Stück	214	090250 1,44 kg 53,00	090253 1,68 kg 58,00	090256 1,74 kg 58,50	090259 2,03 kg 65,50	090262 2,32 kg 72,20	090265 2,41 kg 72,50	090268 2,62 kg 78,70	090271 3,20 kg 90,00	090274 3,79 kg 103,30	090277 4,96 kg 130,00	090280 6,14 kg 156,50	090283 7,31 kg 183,10	
DN 250 Gewicht/Stk. €/Stück	264	090310 1,71 kg 60,80	090313 2,00 kg 68,00	090316 2,07 kg 69,70	090319 2,42 kg 78,70	090322 2,77 kg 87,70	090325 2,88 kg 90,40	090328 3,13 kg 96,70	090331 3,83 kg 114,60	090334 4,54 kg 132,50	090337 5,95 kg 168,40	090340 7,37 kg 204,30	090343 8,78 kg 240,10	
DN 300 Gewicht/Stk. €/Stück	316	090350 2,57 kg 70,00	090353 3,00 kg 75,30	090356 3,11 kg 77,20	090359 3,66 kg 87,50	090362 4,21 kg 92,40	090365 4,37 kg 94,30	090368 4,75 kg 111,30	090371 5,85 kg 128,30	090374 6,94 kg 162,30	090377 9,13 kg 192,30	090380 11,31 kg 220,70	090383 13,50 kg 252,30	

Sonderlängen: Es sind alle Zwischengrößen lieferbar.
Wir berechnen den Preis der nächsthöheren Lagerabmessung.
Längen bis 3000 mm lieferbar.

Wir empfehlen den Einbau mit Verschlussdeckeln



Fertigung nach Ihren Vorgaben möglich

1 QUELLBÄNDER
2 FUGENBLECHE
3 INJEKTIONSSCHLÄUCHE BAUCHEMIE
4 HAUSEINFÜHRUNGEN
5 BLITZSCHUTZ
6 SCHALUNGSZUBEHÖR

MASTERTEC

Kabeldurchführung MKD 150

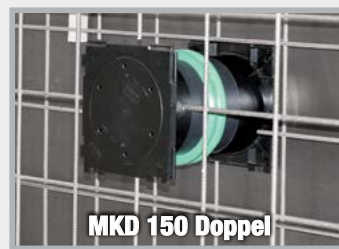
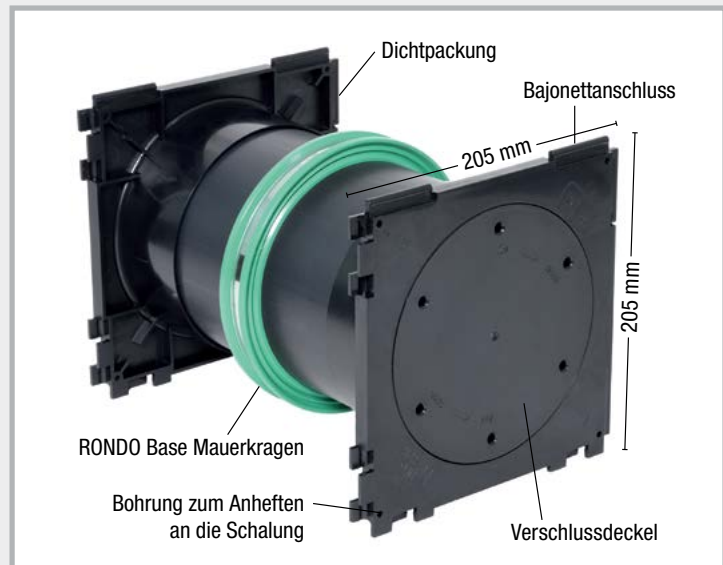


Bleiben Sie flexibel mit der Kabeldurchführung MKD 150

Die Kabeldurchführung MKD 150 wird in Wandstärke produziert und setzt sich aus 2 Dichtpackungen, einer werkseitig montierten Hochdruckwassersperre und einem bis 30 m Wassersäule druckdichten Verschlussdeckel zusammen. Die Bajonettanschlüsse sind kompatibel mit allen gängigen Systemen.

- Flexibler Anschluss von Leitungen bei Neubauten
- Abdichtung durch RONDO Base Mauerkragen
- Stabile Ausführung durch Vollwandmaterial
- Kompatibel mit allen gängigen Systemen

Wir empfehlen die Abdichtung mit Ringraumdichtungen.
Mit diesem System erzielen Sie die höchsten Druckbeständigkeiten.



MKD 150 Doppel
Dichtpackung auf beiden Seiten



MKD 150 Einfach
Dichtpackung auf einer Seite,
Verschlussdeckel auf der anderen

Lieferprogramm

Art.Gr.
411

MKD 150 – Ausführung Doppel					MKD 150 – Ausführung Einfach				
Art.-Nr.	Wandstärke	VPE	Gewicht Stück	Preis Stück	Art.-Nr.	Wandstärke	VPE	Gewicht Stück	Preis Stück
162410	180 mm	1 Stk.	1,30 kg	70,50 €	162460	180 mm	1 Stk.	1,10 kg	47,00 €
162415	200 mm	1 Stk.	1,40 kg	70,50 €	162465	200 mm	1 Stk.	1,20 kg	47,00 €
162420	240 mm	1 Stk.	1,50 kg	70,50 €	162470	240 mm	1 Stk.	1,30 kg	47,00 €
162425	250 mm	1 Stk.	1,60 kg	70,50 €	162475	250 mm	1 Stk.	1,40 kg	47,00 €
162430	300 mm	1 Stk.	1,70 kg	72,80 €	162480	300 mm	1 Stk.	1,50 kg	51,50 €
162435	350 mm	1 Stk.	1,90 kg	72,80 €	162485	350 mm	1 Stk.	1,70 kg	51,50 €
162440	365 mm	1 Stk.	1,95 kg	72,80 €	162490	365 mm	1 Stk.	1,80 kg	51,50 €
162445	400 mm	1 Stk.	2,10 kg	72,80 €	162495	400 mm	1 Stk.	1,90 kg	51,50 €
162400	Schlüssel zum Öffnen des Verschlussdeckels								45,50 €

Weitere Wandstärken auf Anfrage

MASTER-RING Ringraumdichtungen auf Anfrage. Wir benötigen von Ihnen die Außendurchmesser der Leitungen und Rohre, die durchgeführt werden.

STEELO Edelstahlfutterrohr

mit wasserundurchlässigem Mittelflansch
für drückendes und nichtdrückendes Wasser

STEELO Futterrohre werden aus V2A oder V4A Edelstahl gefertigt. Der Mittelflansch wird wasserundurchlässig aufgeschweißt.

■ Sehr gute chemische und thermische Beständigkeit



Art.Gr.
406

STEELO V2A Futterrohr Preise auf Anfrage

STEELO Ø innen mm	Abmessungen						
	200 mm	240 mm	250 mm	300 mm	350 mm	365 mm	400 mm
DN 80	081200	081240	081250	081300	081350	081365	081400
DN 100	082200	082240	082250	082300	082350	082365	082400
DN 125	083200	083240	083250	083300	083350	083365	083400
DN 150	084200	084240	084250	084300	084350	084365	084400
DN 200	085200	085240	085250	085300	085350	085365	085400
DN 250	086200	086240	086250	086300	086350	086365	086400
DN 300	087200	087240	087250	087300	087350	087365	087400

Ausführung V4A = auf Anfrage

Zubehör für Futterrohre Verschlussdeckel + Schalungshilfe für Futterrohre



Art.Gr.
452

Beispiel FASO

	Durchmesser mm									
	50	80	100	125	150	200	250	300	350	400
Art.-Nr.	090403	090401	090400	090402	090404	090406	090408	090410	090412	090414
Gewicht/Stk.	0,005 kg	0,02 kg	0,02 kg	0,03 kg	0,05 kg	0,08 kg	0,12 kg	0,13 kg	0,40 kg	0,45 kg
€/Stück	1,90	2,30	2,35	2,90	4,00	5,40	8,30	10,50	22,90	27,80

KG-Muffenring für KG-Rohrdurchführungen Typ Fließrichtung

Art.Gr.
451

Art.-Nr.	Typ	VPE	Gewicht / Stück	Preis / Stück
080476	MFR 110	1 Stück	0,05 kg	10,90 €
080477	MFR 125	1 Stück	0,06 kg	11,30 €
080478	MFR 160	1 Stück	0,08 kg	12,50 €
080479	MFR 200	1 Stück	0,13 kg	13,00 €



Muffenring auf
DL 110/500

Folienflansch Abm. 50 x 50 cm für Futterrohre inkl. Montageband

Art.Gr.
453

	Durchmesser Futterrohr in mm					
	50	80	100	125	150	200
Art. Nr.	090388	090389	090390	090391	090392	090393
Gewicht/Stk.	0,19 kg	0,20 kg	0,43 kg	0,45 kg	0,47 kg	0,70 kg
€/Stück	29,80	31,00	32,20	34,40	36,60	38,80



Folienflansch aus PVC-Folie
1,5 mm, öl- und bitumenbeständig,
schweißbar mit dem Heißluftföhn,
klebbar mit Quellschweißmittel

Für die Fixierung des Folienflanschs am Bauteil empfehlen wir den
Quellbandkleber POWER.

MASTERTEC Connector



Anschlussdichtung

Mit der MASTERTEC Connector-Anschlussdichtung lassen sich gewellte Kabelschutzrohre (Wellrohre) oder KG-Rohre fachgerecht an Kernbohrungen oder Futterrohre anschließen.

- Druckwasserdicht: Wellrohr: bis 10 m Wassersäule
KG-Rohr: bis 20 m Wassersäule
- Einfache Montage
- Abgestimmt auf gängige Wellrohr-Außendurchmesser und KG-Rohr \varnothing 110 mm

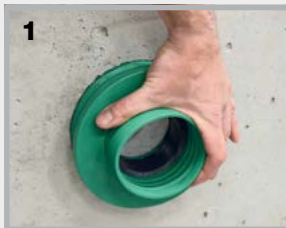


Abmessungen

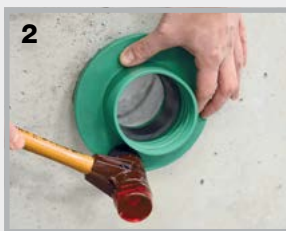
Art.Gr.
431

Art.-Nr.	Typ	\varnothing Futterrohr / Kernbohrung	\varnothing Anschlussrohr	VPE	Gewicht Stück	Preis Stück
090850	MC 100 / 75 W	100 mm	Wellrohr \varnothing 75 mm	1 Stk.	0,57 kg	25,40 €
090852	MC 150 / 90 W	150 mm	Wellrohr \varnothing 90 mm	1 Stk.	1,01 kg	33,90 €
090854	MC 150 / 110 W	150 mm	Wellrohr \varnothing 110 mm	1 Stk.	0,91 kg	40,90 €
090856	MC 150 / 110 KG	150 mm	KG-Rohr \varnothing 110 mm	1 Stk.	0,88 kg	35,60 €

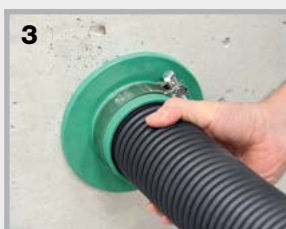
Einbau mit Wellrohr



1. Die Anschlussdichtung wird in der Kernbohrung / im Futterrohr positioniert, ...



2. ... mit einem Gummihammer komplett eingeschlagen, ...



3. ... die Spannschelle über die Anschlussdichtung gelegt und das Anschlussrohr bis zum Anschlag eingeschoben, ...



4. ... die Spannschelle mit einem Ringschlüssel handfest angezogen, ...



5. ... das Kabelschutzrohr ist druckwasserdicht an die Kernbohrung oder das Futterrohr angeschlossen.

Einbau mit KG - Rohr



1. Der Einbau erfolgt in gleicher Weise wie beim Kabelschutzrohr, ...



2. ... das KG Rohr wird komplett durch die Dichtung geschoben und die Spannschelle mit einem Ringschlüssel handfest angezogen.

Ringraumdichtungen, Gliederketten + FLEX 2000



MASTER-RING
Ringraumdichtung

Seite 121



MASTER-RING Supersoft

Seite 122



MASTER-RING Blindstopfen

Seite 122



MASTER-RING Multi

Seite 123 – 124



MASTER-RING Multi Mehrfach

Seite 125



MASTER-RING Mehrfach

Seite 126



FLEX 2000

Seite 127



MASTER-SEAL
Gliederkettenabdichtung

Seite 128 – 129

MASTER-RING

Ringraumdichtungen aus Edelstahl V2A



Dichtungseinsätze für Futterrohre und Kernbohrungen

- Eine Dichtung gegen drückendes und nichtdrückendes Wasser
- Druckdicht bis 30 m Wassersäule, bei Lagesicherung bis 50 m
- Gummidicke 40 mm
- Stahlteile und Schrauben aus V2A-Edelstahl
- Erfüllen die Anforderungen der FHRK-Prüfgrundlage GE 101



Einbau: Nach dem Einlegen der Ringraumdichtung und dem Durchführen des Mediumrohres werden die Schrauben über Kreuz angezogen. Jede Schraube mehrmals um eine Umdrehung anziehen, damit sich der Dichterring gleichmäßig auspresst. Maximales Drehmoment M6 = 5 Nm, M8 = 10 Nm, M10 = 15 Nm, M12 = 20 Nm. Nach 1 – 2 Stunden noch einmal nachziehen.

Ø Futterrohr / Kernbohrung	Mediumrohr in mm		Gewicht Stück	geschlossene Ausführung <small>Art.Gr. 440</small>		geteilte Ausführung <small>Art.Gr. 441</small>	
	von	bis		Art.-Nr.	Preis / Stück	Art.-Nr.	Preis / Stück
50	6	12	0,19 kg	120080	52,10 €		
80	20	28	0,39 kg	120100	57,50 €		
80	32	40	0,36 kg	120105	57,50 €		
80	48	50	0,32 kg	120095	57,50 €		
100	15	22	0,58 kg	120107	62,30 €		
100	20	28	0,60 kg	120110	62,30 €		
100	25	32	0,60 kg	120112	62,30 €		
100	32	40	0,58 kg	120115	62,30 €		
100	36	44	0,56 kg	120120	62,30 €		
100	46	56	0,48 kg	120125	62,30 €	120125T	68,50 €
100	55	65	0,51 kg	120130	62,30 €		
125	55	64	0,74 kg	120145	79,40 €		
125	70	78	0,67 kg	120150	79,40 €		
150	46	54	1,53 kg	120152	97,80 €		
150	56	66	1,31 kg	120153	97,80 €		
150	69	78	1,24 kg	120155	97,80 €		
150	79	91	1,17 kg	120160	97,80 €		
150	85	94	1,07 kg	120165	97,80 €		
150	98	110	0,96 kg	120170	97,80 €	120170T	109,70 €
200	88	103	2,13 kg	120172	124,40 €		
200	108	115	2,03 kg	120175	124,40 €	120175T	150,30 €
200	116	126	1,91 kg	120180	124,40 €	120180T	150,30 €
200	132	141	1,51 kg	120185	124,40 €		
200	135	144	1,48 kg	120190	124,40 €		
200	150	160	1,41 kg	120192	150,90 €	120192T	182,30 €
250	135	144	2,86 kg	120195	188,40 €		
250	140	149	3,02 kg	120197	188,40 €		
250	150	159	2,69 kg	120200	188,40 €		
250	157	162	2,65 kg	120205	188,40 €	120205T	222,80 €
250	174	181	2,24 kg	120210	188,40 €		
250	178	187	2,16 kg	120215	188,40 €		
250	197	202	1,84 kg	120216	211,60 €	120216T	260,30 €
250	204	210	1,77 kg	120218	211,60 €		
300	193	204	3,49 kg	120225	229,90 €		
300	218	226	3,17 kg	120230	229,90 €		
350	224	233	5,44 kg	120235	358,30 €		
350	249	258	4,98 kg	120240	358,30 €		
350	270	282	3,64 kg	120242	358,30 €		
400	270	280	6,14 kg	120245	469,60 €		
400	279	288	6,06 kg	120250	469,60 €		
400	304	313	5,47 kg	120255	469,60 €		
400	314	323	4,57 kg	120260	469,60 €		
400	320	330	4,44 kg	120265	469,60 €		

Weitere Liefermöglichkeiten: Stahlteile + Schrauben in V4A Edelstahl; Gummi aus NBR oder in Trinkwasserqualität auf Anfrage

MASTER-RING Supersoft

Ringraumdichtung für gewellte und dünnwandige Medienrohre

- Druckdicht bis 10 m Wassersäule
- Weiche Gummimischung für gewellte und dünnwandige Medienrohre
- Gummidicke 2 x 40 mm
- Stahlteile und Schrauben aus V2A-Edelstahl


 Art.Gr.
437

Kernbohrung mm Futterrohr FASO/ WELLO/DURO Plus	Art.-Nr.	Mediumrohr in mm		VPE	Gewicht Stück	Preis Stück
		von	bis			
100	120280	46	56	1 Stück	0,73 kg	71,40 €
100	120282	55	65	1 Stück	0,72 kg	109,90 €
150	120284	69	78	1 Stück	1,88 kg	133,60 €
150	120286	85	94	1 Stück	1,57 kg	134,90 €
150	120288	98	110	1 Stück	1,32 kg	142,00 €
200	120290	108	115	1 Stück	3,04 kg	187,10 €
200	120292	119	128	1 Stück	2,52 kg	187,10 €
200	120294	150	160	1 Stück	1,95 kg	240,90 €
250	120296	156	165	1 Stück	3,70 kg	259,40 €

Blindstopfen aus Edelstahl V2A

für Kernbohrung und Futterrohr

- Druckdicht bis 15 m Wassersäule
- Gummidicke 40 mm
- Stahlteile und Schrauben aus V2A-Edelstahl

 Art.Gr.
438

DN	Art.-Nr.	VPE	Gewicht / Stück	Preis / Stück
50	120518	1 Stück	0,20 kg	46,00 €
80	120520	1 Stück	0,49 kg	67,50 €
100	120525	1 Stück	0,75 kg	74,60 €
125	120530	1 Stück	1,15 kg	87,30 €
150	120535	1 Stück	2,17 kg	117,60 €
200	120540	1 Stück	3,40 kg	168,00 €
250	120545	1 Stück	5,91 kg	322,70 €
300	120550	1 Stück	8,47 kg	394,10 €

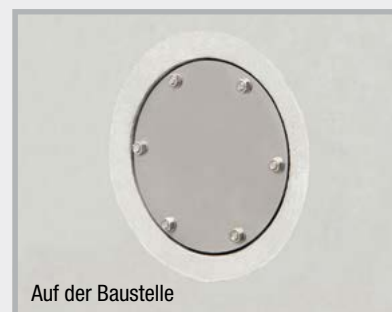
Blindstopfen bis DN 1500 mm auf Anfrage



DN 50



DN 80 – 300 mit Druckplatte



Auf der Baustelle

MASTER-RING Multi

Ringraumdichtungen mit Zwiebeltechnik



Eine Vielzahl von Einbaumöglichkeiten mit nur 4 Abmessungen

- Druckbeständig: 30 Meter Wassersäule für die geschlossene Ausführung
7,5 Meter Wassersäule für die geteilte Ausführung
- Druckplattenmaterial: V2A Edelstahl
- Schrauben & Muttern: V2A Edelstahl
- Gummimaterial: EPDM
- Breite des Gummis: 40 mm
- Beständigkeiten: sehr gute Beständigkeit gegen Alterung, Witterung und Ozon



MASTER-RING Multi 100 geschlossen Art.-Nr. 120135	MASTER-RING Multi 150 geschlossen Art.-Nr. 120171	MASTER-RING Multi 200 geschlossen Art.-Nr. 120193	MASTER-RING Multi 250 geschlossen Art.-Nr. 120222

Art.Gr. 442

Gew./Stk.	0,61 kg	1,32 kg	1,73 kg	2,52 kg
Preis/Stk.	68,40 €	109,00 €	145,00 €	270,80 €

NEW! MASTER-RING Multi 100 geteilt Art.-Nr. 120135T	NEW! MASTER-RING Multi 150 geteilt Art.-Nr. 120171T	NEW! MASTER-RING Multi 200 geteilt Art.-Nr. 120193T	NEW! MASTER-RING Multi 250 geteilt Art.-Nr. 120222T

Art.Gr. 443

Gew./Stk.	0,61 kg	1,32 kg	1,73 kg	2,52 kg
Preis/Stk.	79,90 €	115,30 €	159,90 €	294,50 €

Ohne Innenstopfen	Mediumrohr in mm von bis 18 – 20 mm	Mediumrohr in mm von bis 62 – 64 mm	Mediumrohr in mm von bis 108 – 110 mm	Mediumrohr in mm von bis 158 – 160 mm
1. Ring	21 – 25 mm	74 – 76 mm	123 – 125 mm	168 – 170 mm
2. Ring	26 – 30 mm	88 – 90 mm	138 – 140 mm	178 – 180 mm
3. Ring	31 – 35 mm	108 – 110 mm	158 – 160 mm	198 – 200 mm
4. Ring	36 – 40 mm			208 – 210 mm
5. Ring	41 – 45 mm			
6. Ring	46 – 50 mm			
7. Ring	51 – 55 mm			
8. Ring	56 – 60 mm			
9. Ring	61 – 65 mm			

Einbau MASTER-RING Multi

Wenn Sie den Außendurchmesser des abzudichtenden Rohres ermittelt haben, bereiten Sie die MASTER-RING Multi für den Einbau vor.

Beispiel Multi 100

Beispiel Kernbohrung DN 100 und Mediumrohr-Außendurchmesser 18 mm

Beispiel Kernbohrung DN 100 und Mediumrohr-Außendurchmesser 23 mm



Sie entfernen nur den Innenstopfen.

Nach dem Entfernen des Innenstopfens lösen Sie den ersten Ring ...

... und schieben diesen durch die Ringraumdichtung.



Durchgeschobener 1. Ring

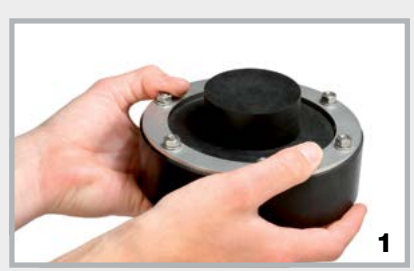
Mit einem Cutter den durchgeschobenen Ring einfach abschneiden.

Multi 100 fertig für den Einbau

Beispiel Multi 200

Beispiel Kernbohrung DN 200 und Mediumrohr-Außendurchmesser 110 mm

Beispiel Kernbohrung DN 200 und Mediumrohr-Außendurchmesser 125 mm



Sie entfernen nur den Innenstopfen.

Sie lösen den ersten Ring und schieben diesen durch die Dichtung.

Mit einem Cutter schneiden Sie den durchgeschobenen Ring ab und die Dichtung ist fertig für den Einbau.

Schutz der Kernbohrung mit Epoxidharz

- Mit MC-Injekt 1264 compact konservieren Sie dauerhaft die Kernbohrung.
- Verarbeitung auf trockenem Untergrund



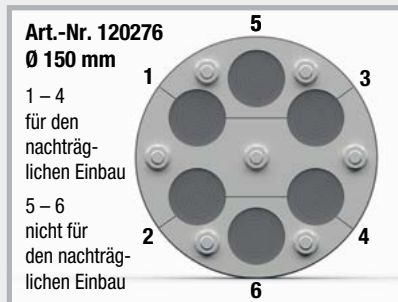
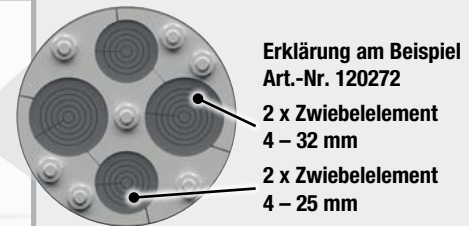
MASTER-RING Multi Mehrfach

Stahlteile: V2A Edelstahl
 Ausführung: geteilt
 Gummimaterial: EPDM
 Breite des Gummis: 40 mm
 Beständigkeiten: sehr gute Beständigkeit gegen
 Alterung, Witterung und Ozon



Art.Gr.
444

Ø Futterrohr / Kernbohrung	Art.-Nr.	Medienbereich				Gewicht Stück	Preis Stück
		Anzahl Zwiebelemente	Ø /mm	Anzahl Zwiebelemente	Ø /mm		
100	120270	3	4 - 32			0,82 kg	89,60 €
100	120272	2	4 - 32	2	4 - 25	0,78 kg	97,40 €
150	120274	3	22 - 54			1,70 kg	137,20 €
150	120276	6	4 - 32			1,86 kg	154,60 €
150	120278	2	4 - 32	2	22 - 54	1,72 kg	162,40 €



Einbau Multi Mehrfach

Beispiel Kernbohrung DN 100 und Mediumrohr-Außendurchmesser 15 mm mit Art.-Nr. 120270



Clappen Sie die geteilte Ringraumdichtung auf und entnehmen Sie den gewünschten segmentierten Stopfen.



Stülpen Sie das zu entfernende Zwiebelsegment heraus und trennen Sie es mit einem Cutter ab.



Der zugeschnittene Stopfen wird wieder eingesetzt und die Ringraumdichtung kann eingebaut werden.

MASTER-RING Mehrfach

Mehrfach-Mauerdurchführungen aus Edelstahl V2A für Kabel und Rohre

- Druckdicht bis 10 m Wassersäule
- Gummidicke 40 mm
- Stahlteile und Schrauben aus V2A-Edelstahl

Art.Gr.
439



Geteilte Ausführung

Kernbohrung Futterrohr FASO / WELLO / DURO Plus	Art.-Nr.	Außendurchmesser Mediumrohr in mm	Gewicht Stück	Preis per Stück inkl. 2 Bohrungen
50	120515	4 bis 20	0,39 kg	100,00 €
80	120410	4 bis 33 oder 40 oder 42	0,43 kg	121,30 €
100	120415	4 bis 33 oder 40 oder 42 oder 50	0,62 kg	129,30 €
125	120420	4 bis 33 oder 40 oder 42 oder 50	0,93 kg	169,80 €
150	120425	4 bis 33 oder 40 oder 42 oder 50	1,31 kg	210,50 €
	120495	Bohrung zusätzlich		13,00 €



Montiert

Grundsätzlich ist die technische Machbarkeit der Kombination aus Anzahl und Durchmesser der Medien im Hinblick auf den Mindestdurchmesser der Kernbohrung bzw. des Futterrohrs zu prüfen. Bitte kontaktieren Sie hierzu unseren Verkaufssendienst.

Spannen der MASTER-RING Ringraumdichtungen

1. Setzen Sie die Ringraumdichtung in das Futterrohr oder die Kernbohrung ein.
2. Schieben Sie das Mediumrohr durch.
3. Ziehen Sie die Schrauben über Kreuz um eine Umdrehung an. Diesen Vorgang wiederholen Sie so oft, bis alle Schrauben mit dem entsprechenden Drehmoment angezogen sind. Nach 1 – 2 Stunden die Schrauben noch einmal nachziehen.



Schrauben immer über Kreuz anziehen, hier als Beispiel Schrauben 1 bis 6.

Muttern	Maximales Drehmoment (bei formstabilen Medienrohren)
M6	5 Nm
M8	10 Nm
M10	15 Nm
M12	20 Nm

FLEX 2000



Plastische, dampf- und wasserdichte Dichtungsmasse zur Abdichtung von Rohr- und Kabeldurchführungen in erdberührten Bauteilen. Verwendbar auch bei einströmendem Wasser zur Abdichtung von Leckstellen.



Geprüfte Ringspaltabdichtung (MFPA Leipzig) bis 7,5 m Wassersäule

Art.Gr. 450

Art.-Nr.	Artikel	VPE	Umverpackung	Gewicht	Preis / Stk.
120610	FLEX 2000 Dichtpaste Schlauchbeutel 850 g	1 Stück	Karton à 20 Schlauchbeutel	0,88 kg	52,80 €
120620	Kartuschenpistole mit flexiblem Aufsatz	1 Stück		1,06 kg	135,00 €
120630	Flexibler Aufsatz	1 Stück		0,07 kg	48,50 €



Technische Daten

Konsistenz	pastös, standfest
Wärmebeständigkeit	+50 °C
Verarbeitungstemperatur	+5 °C bis +35 °C
Verbrauch	ca. 1,6 kg pro Liter Hohlraum
Lagerung	bei 20 °C 2 Jahre

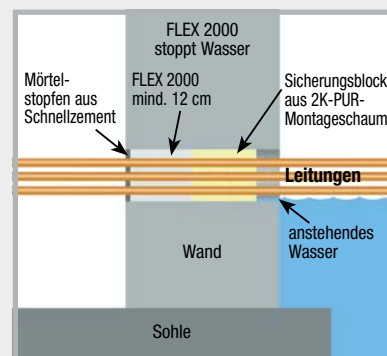
Untergrund

Trocken, feucht oder nass. Der Untergrund muss fett-, teer- und ölfrei, sowie frei von losen Bestandteilen sein. Geeignete Untergründe sind: Beton, Ziegel, Mörtel, Putz und alle weiteren mineralischen Baustoffe, weiterhin Keramik, PVC, Polyethylen und Polypropylen.



Verarbeitung

Vor der Verarbeitung wird FLEX 2000 mind. 30 Min. durch Lagerung in warmen Wasser auf ca. 35 – 40 °C erwärmt und somit auf Verarbeitungskonsistenz gebracht. Die Durchdringung ist innen mit einer geeigneten Bürste von Staub, Sand und sonstigen losen Bestandteilen zu reinigen. Vor der Verarbeitung von FLEX 2000 wird in ca. 10 cm Tiefe in der Durchführung ein Sicherungsblock mit einem 2K-PUR-Montageschaum hergestellt. Anschließend wird der FLEX 2000 Schlauchbeutel in die Kartuschenpistole eingespannt und von hinten nach vorne mit aufgesetzter flexibler Spritzdüse in einer Schichtdicke von mind. 12 cm in die Durchführung gepresst. Bei Kabeldurchführungen sollte nach beendeter Verpressung etwas an dem Kabel gerüttelt und eventuelle Hohlräume mit FLEX 2000 nachverpresst werden. Es ist darauf zu achten, dass das Kabel nach beendeter Eindichtung spannungsfrei aufliegt. Abschließend wird die Dichtungsmasse ca. 1 cm zurückliegend mit einem Metallspachtel gut angedrückt und geglättet. Als zusätzliche Sicherung wird die Mündung der Durchführung mit Schnellzement verschlossen. Für die Durchführung eines neuen Kabels wird der Mörtelstopfen entfernt und das Kabel durch die Abdichtungsmasse hindurchgedrückt. Anschließend wird erneut mit FLEX 2000 nachgedichtet.



MASTER-SEAL

Gliederkettenabdichtung


 Art.Gr.
445

- Fertig vormontiert
- Leichter, schneller Einbau
- Geprüft bis 30 m Wassersäule
- Nachträglicher Einbau (alle Dichteinsätze sind auch teilbar)

Einbaubereich Kernbohrung mm Futterrohr FASO / WELLO / DURO Plus	Mediumrohr Außen-Ø mm		Typ	Gewicht	Edelstahl		verzinkt	
	von	bis			Art.-Nr.	Preis / Kette	Art.-Nr.	Preis / Kette
50	11	19	4 x 275	0,08 kg	110250	26,80 €	110600	18,40 €
50	20	25	4 x 200	0,08 kg	110255	14,00 €	110605	13,20 €
80	20	33	4 x 350	0,32 kg	110260	45,60 €	110610	33,20 €
80	34	44	5 x 300	0,30 kg	110265	38,50 €	110615	33,00 €
80	45	49	6 x 250	0,14 kg	110267	37,80 €	110617	28,80 €
80	50	55	7 x 200	0,14 kg	110268	24,50 €	110618	23,10 €
100	27	38	4 x 375	0,50 kg	110270	58,00 €	110620	39,20 €
100	39	50	6 x 350	0,46 kg	110275	68,40 €	110625	49,80 €
100	56	64	6 x 300	0,36 kg	110280	46,20 €	110630	39,60 €
100	65	69	8 x 250	0,19 kg	110281	50,40 €	110631	38,40 €
100	70	75	9 x 200	0,20 kg	110282	31,50 €	110632	29,70 €
125	41	44	4 x 475	1,04 kg	110283	99,60 €	110633	65,60 €
125	45	52	4 x 415	0,96 kg	110284	70,00 €	110634	56,00 €
125	53	63	5 x 375	0,65 kg	110285	72,50 €	110635	49,00 €
125	64	78	7 x 350	0,56 kg	110290	79,80 €	110640	58,10 €
125	79	90	8 x 300	0,48 kg	110295	61,60 €	110645	52,80 €
125	90	94	11 x 250	0,26 kg	110296	69,30 €	110646	52,80 €
125	96	100	11 x 200	0,24 kg	110297	38,50 €	110647	36,30 €
150	58	69	5 x 475	1,30 kg	110298	124,50 €	110648	82,00 €
150	63	76	5 x 415	1,20 kg	110300	87,50 €	110650	70,00 €
150	75	82	6 x 375	0,75 kg	110305	87,00 €	110655	58,80 €
150	88	103	9 x 350	0,68 kg	110310	102,60 €	110660	74,70 €
150	106	115	10 x 300	0,60 kg	110315	77,00 €	110665	66,00 €
150	113	118	14 x 250	0,34 kg	110316	88,20 €	110666	67,20 €
150	120	124	14 x 200	0,31 kg	110317	49,00 €	110667	46,20 €
200	108	118	7 x 475	1,82 kg	110325	174,30 €	110675	114,80 €
200	115	122	7 x 415	1,68 kg	110330	122,50 €	110680	98,00 €
200	125	138	9 x 375	1,12 kg	110335	130,50 €	110685	88,20 €
200	140	153	13 x 350	1,00 kg	110340	148,20 €	110690	107,90 €
200	156	165	14 x 300	0,81 kg	110345	107,80 €	110695	92,40 €
200	164	168	19 x 250	0,46 kg	110346	119,70 €	110696	91,20 €
200	171	174	19 x 200	0,42 kg	110347	66,50 €	110697	62,70 €



MASTER-SEAL um das Mediumrohr legen und verschließen



MASTER-SEAL in den Ringspalt einschieben



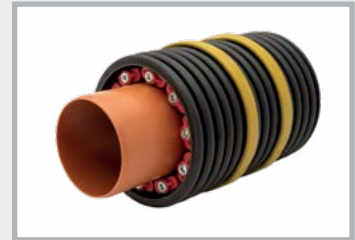
Nacheinander jede Schraube mit einer Umdrehung anziehen und dies im Kreis herum so lange wiederholen, bis alle Module gleichmäßig fest sind



MASTER-SEAL fertig montiert

MASTER-SEAL

Gliederkettenabdichtung



Art.Gr.
445

Einbaubereich Kernbohrung mm Futterrohr FASO / WELLO / DURO Plus	Mediumrohr Außen-Ø mm		Typ	Gewicht	Edelstahl		verzinkt	
	von	bis			Art.-Nr.	Preis / Kette	Art.-Nr.	Preis / Kette
250	114	130	6 x 500	3,72 kg	110350	295,20 €	110700	205,20 €
250	137	158	8 x 575	3,32 kg	110355	311,20 €	110705	201,60 €
250	159	166	9 x 475	2,34 kg	110360	224,10 €	110710	147,60 €
250	166	178	7 x 400	2,11 kg	110365	161,70 €	110715	130,90 €
250	178	185	12 x 375	1,50 kg	110370	174,00 €	110720	117,60 €
250	182	189	7 x 425	1,75 kg	110371	175,70 €	110721	117,60 €
250	192	200	17 x 350	1,31 kg	110372	193,80 €	110722	141,10 €
250	194	202	9 x 325	1,22 kg	110373	140,40 €	110723	92,70 €
250	208	213	18 x 300	1,04 kg	110374	138,60 €	110724	118,80 €
300	188	204	10 x 575	4,18 kg	110375	389,00 €	110725	252,00 €
300	206	217	12 x 475	3,10 kg	110380	298,80 €	110730	196,80 €
300	215	226	12 x 415	2,88 kg	110385	210,00 €	110735	168,00 €
300	228	236	15 x 375	1,86 kg	110386	217,50 €	110736	147,00 €
300	232	242	9 x 425	2,28 kg	110387	225,90 €	110737	151,20 €
300	244	253	11 x 325	1,49 kg	110388	171,60 €	110738	113,30 €
300	258	263	22 x 300	1,28 kg	110389	169,40 €	110739	145,20 €
350	219	231	9 x 500	5,57 kg	110390	442,80 €	110740	307,80 €
350	239	253	12 x 575	4,99 kg	110395	466,80 €	110745	302,40 €
350	265	275	14 x 415	3,33 kg	110400	245,00 €	110750	196,00 €
350	276	286	18 x 375	2,23 kg	110405	261,00 €	110755	176,40 €
350	314	317	35 x 250	0,84 kg	110408	220,50 €	110758	168,00 €
400	239	256	10 x 650	9,26 kg	110410	673,00 €	110760	492,00 €
400	265	274	11 x 500	6,81 kg	110415	541,20 €	110765	376,20 €
400	314	328	12 x 400	3,62 kg	110420	277,20 €	110770	224,40 €
400	343	350	15 x 325	2,03 kg	110425	234,00 €	110775	154,50 €
450	358	370	19 x 475	4,90 kg	110430	473,10 €	110780	311,60 €
450	366	379	14 x 400	4,23 kg	110435	323,40 €	110785	261,80 €
450	393	405	17 x 325	2,30 kg	110440	265,20 €	110790	175,10 €
500	311	326	8 x 600	14,69 kg	110443	693,60 €	110793	659,20 €
500	340	358	13 x 650	12,04 kg	110445	874,90 €	110795	639,60 €
500	390	407	18 x 575	7,49 kg	110450	700,20 €	110800	453,60 €
500	409	419	21 x 475	5,42 kg	110455	522,90 €	110805	344,40 €
550	390	408	14 x 650	12,96 kg	110460	942,20 €	110810	688,80 €
550	415	435	15 x 500	9,29 kg	110465	738,00 €	110815	513,00 €
550	440	457	20 x 575	8,32 kg	110470	778,00 €	110820	504,00 €
550	457	470	23 x 475	5,93 kg	110475	572,70 €	110825	377,20 €
600	410	440	10 x 600	18,36 kg	110480	867,00 €	110830	824,00 €
600	440	458	16 x 650	14,82 kg	110485	1.076,80 €	110835	787,20 €
600	490	505	22 x 575	9,15 kg	110490	855,80 €	110840	554,40 €
600	515	528	19 x 400	5,74 kg	110495	438,90 €	110845	355,30 €

Weitere Abmessungen sofort ab Lager

Einbau: Nach dem Einlegen der Gliederkette und dem Durchführen des Mediumrohres werden die Schrauben im Uhrzeigersinn, eine nach der anderen, angezogen. Jede Schraube mehrmals um eine Umdrehung anziehen, damit sich der Dichtring gleichmäßig auspresst.

Maximale Drehmomente	TYP	200/250/275	3 Nm	500/525	60 Nm	650	85 Nm
		300/325/350/375	15 Nm	575	50 Nm	600	130 Nm
		400/415/425/475	35 Nm				

RONDO Standard

Mauerkragen

Zuverlässige Abdichtung gegen eindringendes Wasser und Radon



mit Prüfbericht für gewellte Rohre

Abmessungen [Technik Seite 133 – 134](#)

100 m Wassersäule

Art.Gr. 400

Art.-Nr.	Typ	für Rohraußen- abmessungen/mm	Spannbereich von DA/mm bis DA/mm		VPE	Umverpackung	Gewicht Stück	Preis Stück	Auch für gewellte Rohre
090890	RO 10	für Blitzschutz Rundleiter	8	10	1 Stk.	Karton à 100 Stk.	0,12 kg	21,20 €	
090892	RO Flach	für Erdungsband	30x3,5 + 30x3		1 Stk.		0,18 kg	23,40 €	
090988	RO EFP	für Sechskant-Erdungsfestpunkt			1 Stk.	Beutel à 25 Stk.	0,04 kg	7,00 €	
090900	RO 25	25	25	25	1 Stk.		0,16 kg	23,50 €	
090902	RO 32	32	31	32	1 Stk.		0,20 kg	23,90 €	
090904	RO 40	40	39	42	1 Stk.		0,24 kg	24,60 €	✓
090906	RO 50	50	48	53	1 Stk.		0,26 kg	25,00 €	✓
090908	RO 63	63	61	64	1 Stk.		0,28 kg	25,20 €	✓
090910	RO 75	75	72	80	1 Stk.		0,34 kg	25,40 €	✓
090912	RO 90	90	87	92	1 Stk.		0,38 kg	26,00 €	✓
090914	RO 110	KG-Rohr DN 100 110	107	115	1 Stk.	Karton à 50 Stk.	0,47 kg	26,10 €	✓
090916	RO 125	KG-Rohr DN 125 125	123	130	1 Stk.	Karton à 40 Stk.	0,52 kg	27,90 €	✓
090918	RO 140	140	137	147	1 Stk.		0,54 kg	30,50 €	
090920	RO 160	KG-Rohr DN 150 160	157	166	1 Stk.	Karton à 35 Stk.	0,63 kg	31,50 €	✓
090921	RO 170	170	167	177	1 Stk.		0,62 kg	34,10 €	
090922	RO 180	180	177	187	1 Stk.		0,66 kg	37,20 €	
090924	RO 200	KG-Rohr DN 200 200	197	207	1 Stk.	Karton à 30 Stk.	0,77 kg	38,00 €	✓
090926	RO 225	225	220	230	1 Stk.		0,80 kg	38,50 €	
090928	RO 250	KG-Rohr DN 250 250	245	260	1 Stk.		0,88 kg	39,50 €	
090930	RO 280	280	275	290	1 Stk.		0,96 kg	44,20 €	
090932	RO 315	KG-Rohr DN 300 315	310	324	1 Stk.		1,10 kg	45,40 €	
090934	RO 355	355	350	365	1 Stk.		1,22 kg	51,50 €	
090936	RO 400	KG-Rohr DN 400 400	395	410	1 Stk.		1,38 kg	56,00 €	
090938	RO 450	450	445	460	1 Stk.		1,54 kg	74,00 €	
090940	RO 500	KG-Rohr DN 500 500	495	510	1 Stk.		1,68 kg	86,90 €	
090942	RO 560	560	555	570	1 Stk.		1,90 kg	101,80 €	
090944	RO 630	630	625	640	1 Stk.		2,16 kg	117,20 €	
090946	RO 710	710	705	720	1 Stk.		2,40 kg	146,00 €	

Weitere Abmessungen auf Anfrage.

Montagehinweis: Durch Einlegen (10 Minuten) in warmes Wasser lassen sich die Mauerkragen noch leichter montieren.

RONDO Protect

Mauerkragen für den Einsatz in JGS- und Biogasanlagen und dort, wo höchste Beständigkeiten gefordert sind.

Allgemeine bauaufsichtliche Zulassung: Z-74.9-198



mit Prüfbericht für gewellte Rohre

Abmessungen Technik Seite 133 – 134

100 m Wassersäule

Art.Gr. 409

Art.-Nr.	Typ	für Rohraußen-abmessungen/mm	Spannbereich von DA/mm bis DA/mm		VPE	Gewicht Stück	Preis Stück	Auch für gewellte Rohre
091225	ROPRO 10	für Blitzschutz Rundleiter	8	10	1 Stück	0,12 kg	30,90 €	
091226	ROPRO Flach	für Erdungsband	30x3,5	+ 30x3	1 Stück	0,18 kg	32,50 €	
091227	ROPRO 25	25	25	25	1 Stück	0,18 kg	34,00 €	
091228	ROPRO 32	32	31	32	1 Stück	0,20 kg	34,90 €	
091229	ROPRO 40	40	39	42	1 Stück	0,22 kg	35,60 €	✓
091230	ROPRO 50	50	48	53	1 Stück	0,26 kg	36,10 €	✓
091231	ROPRO 63	63	61	64	1 Stück	0,30 kg	36,80 €	✓
091232	ROPRO 75	75	72	80	1 Stück	0,34 kg	37,20 €	✓
091233	ROPRO 90	90	87	92	1 Stück	0,38 kg	37,80 €	✓
091234	ROPRO 110	KG-Rohr DN 100 110	107	115	1 Stück	0,44 kg	38,00 €	✓
091235	ROPRO 125	KG-Rohr DN 125 125	123	130	1 Stück	0,48 kg	40,20 €	✓
091236	ROPRO 140	140	137	147	1 Stück	0,54 kg	44,20 €	
091237	ROPRO 160	KG-Rohr DN 150 160	157	166	1 Stück	0,60 kg	45,80 €	✓
091238	ROPRO 170	170	167	177	1 Stück	0,62 kg	47,20 €	
091239	ROPRO 180	180	177	187	1 Stück	0,66 kg	49,50 €	
091240	ROPRO 200	KG-Rohr DN 200 200	197	207	1 Stück	0,72 kg	50,20 €	✓
091241	ROPRO 225	225	220	230	1 Stück	0,82 kg	54,00 €	
091242	ROPRO 250	KG-Rohr DN 250 250	245	260	1 Stück	0,90 kg	55,60 €	
091243	ROPRO 280	280	275	290	1 Stück	0,98 kg	64,20 €	
091244	ROPRO 315	KG-Rohr DN 300 315	310	324	1 Stück	1,10 kg	68,20 €	
091245	ROPRO 355	355	350	365	1 Stück	1,22 kg	73,80 €	
091246	ROPRO 400	KG-Rohr DN 400 400	395	410	1 Stück	1,36 kg	77,50 €	
091248	ROPRO 450	450	445	460	1 Stück	1,54 kg	116,40 €	
091250	ROPRO 500	500	495	510	1 Stück	1,68 kg	143,60 €	
091252	ROPRO 560	560	555	570	1 Stück	1,88 kg	171,70 €	
091254	ROPRO 630	630	625	640	1 Stück	2,14 kg	185,00 €	
091256	ROPRO 710	710	705	720	1 Stück	2,34 kg	199,10 €	

Montagehinweis: Durch Einlegen (10 Minuten) in warmes Wasser lassen sich die Mauerkragen noch leichter montieren.

RONDO Ecco

Der wirtschaftliche Mauerkragen für die Abdichtung von Rohren und Leitungen



80 m Wassersäule

Art.Gr.
401

Abmessungen

Art.-Nr.	Typ	Spannbereich von bis	VPE	Umverpackung	Gewicht Stück	Preis Stück
091050	RO Ecco 110	107 – 115 mm	1 Stück	Karton à 80 Stück	0,26 kg	23,50 €
091053	RO Ecco 125	122 – 130 mm	1 Stück	Karton à 70 Stück	0,30 kg	24,70 €
091056	RO Ecco 160	157 – 170 mm	1 Stück	Karton à 60 Stück	0,36 kg	27,80 €
091059	RO Ecco 200	197 – 210 mm	1 Stück	Karton à 50 Stück	0,42 kg	30,00 €

RONDO Base

Der Mauerkragen mit nur einem Spannband



70 m Wassersäule

Art.Gr.
402

Abmessungen

Art.-Nr.	Typ	für Rohraußenabmessungen/mm	VPE	Umverpackung	Gewicht Stück	Preis Stück
090978	RO Base 110	110	1 Stück	Karton à 25 Stück	0,18 kg	22,00 €
090980	RO Base 125	125	1 Stück	Karton à 25 Stück	0,19 kg	24,00 €
090984	RO Base 160	160	1 Stück	Karton à 25 Stück	0,20 kg	27,00 €
090990	RO Base 200	200	1 Stück	Karton à 25 Stück	0,27 kg	30,00 €

RONDO Mauerkragen

Druckwasserdichte Abdichtung für Rohrleitungen durch Betonbauteile



RONDO Standard

Seite 130

- Druckwasserdicht bis 100 m Wassersäule
- Radondicht
- Gute Beständigkeiten
- Für gewellte Rohre bis AD 200 mm
Druckwasserdicht bis 30 m Wassersäule



RONDO Protect

Seite 131

- Druckwasserdicht bis 100 m Wassersäule
- DIBt-Zulassung für JGS-Anlagen
- Auch für landwirtschaftliche Bauten
- Höchste Beständigkeiten
- Für gewellte Rohre bis AD 200 mm
Druckwasserdicht bis 30 m Wassersäule



RONDO Ecco

Seite 132

- Druckwasserdicht bis 80 m Wassersäule



RONDO Base

Seite 132

- Druckwasserdicht bis 70 m Wassersäule

Überall dort, wo Rohre oder andere Leitungen durch Betonbauteile geführt werden, müssen diese gegen das Eindringen von Wasser und/oder anstehende Gase wie Methangas oder das teilweise im Erdreich vorhandene radioaktive Radongas abgedichtet werden.

Die RONDO Mauerkrägen schaffen eine kostengünstige und montagefreundliche Lösung für die Abdichtung von Durchdringungen. Sie sind in allen üblichen Nennweiten von Rohren und Leitungen standardmäßig verfügbar.

Hier sieht man den RONDO, kurz vor der Betonage. Die Abflussrohre werden sicher und dauerhaft gegen aufsteigende Feuchtigkeit abgedichtet.



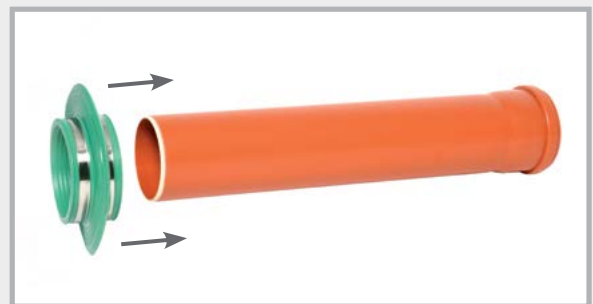
Technische Daten

	RONDO Standard	RONDO Protect	RONDO Ecco	RONDO Base
Farbe	grün	rot	grün	grün
Material	TPE	modifiziertes TPE	TPE	TPE
Abmessung	10 – 710 mm	10 – 710 mm	110 - 200 mm	90 - 315 mm
Höhe Wassersperre	4 cm	4 cm	3 cm	1,5 cm
Anzahl Wassersperren	1	1	1	2
Auflagebreite	6 cm	6 cm	4,5 cm	2,5 cm
Druckprüfung	100 m Wassersäule	100 m Wassersäule	80 m Wassersäule	70 m Wassersäule
Beständigkeiten				
Verdünnte Säuren	✓	✓	✓	✓
Laugen	✓	✓	✓	✓
Grundwässer	✓	✓	✓	✓
Radon	✓	✓	✓	✓
Gülle	✓	✓	✓	✓
Jauche	✓	✓	✓	✓
Gärungsmaische		✓		
Methangas		✓		
Tierische Ausscheidungen		✓		
Silagesickersaft		✓		
Verdünnte Schwefelsäure		✓		
Weitere Beständigkeiten auf Anfrage				

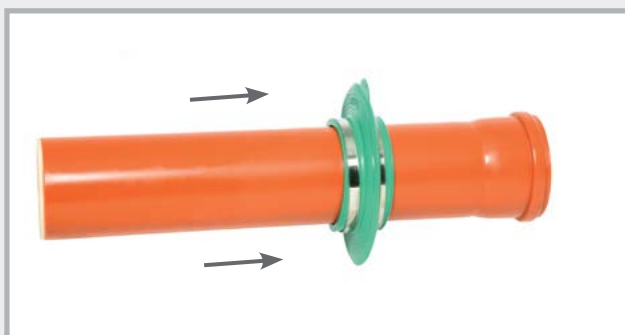
Einbau am Beispiel RONDO Standard Mauerkragen



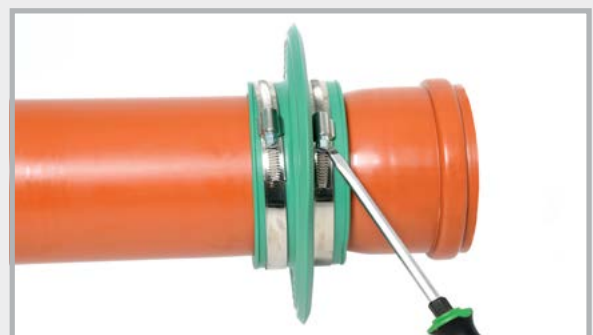
KG-Rohr und RONDO Standard 110



Aufschieben des Mauerkragens



Positionieren des Mauerkragens



Fixieren durch Anziehen der Spannbänder

Bei Verschmutzung ist die Oberfläche des Rohres zu reinigen.

Rohrdurchführungssysteme

Druckwasserdichte Einbauteile für die Wand- und Bodenplattendurchdringung von Kanalrohren



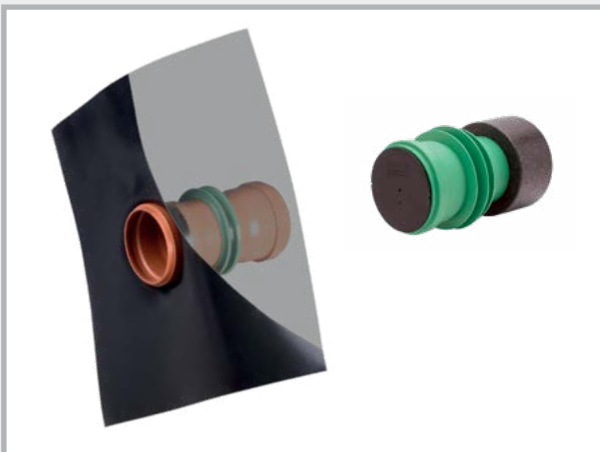
**Rohrdurchführung
UniCut**

Seite 136 – 137



**Rohrdurchführung
Base / Novo**

Seite 138



**Rohrdurchführung
Sonderausführungen**

Seite 139 – 140

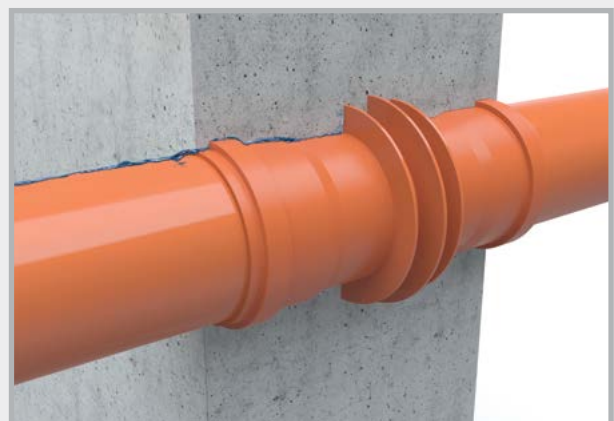


**Bodendurchlässe
+ Zubehör**

Seite 141 – 142

Kanalrohre zählen zu den am häufigsten durch Betonbauteile zu führenden Leitungen.

Unsere Rohrdurchführungssysteme bieten hier für die gängigen Werkstoffe (KG und KG 2000) einbaufertige Systemlösungen für die Wand- und Bodenplattendurchführung.



Rohrdurchführung Novo als druckwasserdichte Wanddurchführung.

UniCut Rohrdurchführung

NEW! auf Wandstärke fertig konfektioniert

- Durchmesser: 110 mm
- Fertig konfektionierte Rohrdurchführung in folgenden Wandstärken lieferbar:
200 / 240 / 250 / 300 / 350 / 365 / 400 mm
- Druckwasserdichte „Novo“ Wassersperre
- Spachtelflansch für den Anschluss der Außenabdichtung
- Nagellöcher für die Fixierung an der Schalung
- Erhalt der Fließrichtung
- Lieferung mit 2 Verschlussdeckeln



Art.-Nr.	Artikel	DN mm	Wandstärken	VPE	Gewicht Stück	Preis Stück
081520	UniCut Rohrdurchführung KG	110	200 mm	1 Stück	1,01 kg	27,10 €
081521	UniCut Rohrdurchführung KG	110	240 mm	1 Stück	1,06 kg	27,10 €
081522	UniCut Rohrdurchführung KG	110	250 mm	1 Stück	1,07 kg	27,10 €
081523	UniCut Rohrdurchführung KG	110	300 mm	1 Stück	1,13 kg	27,10 €
081524	UniCut Rohrdurchführung KG	110	350 mm	1 Stück	1,19 kg	27,10 €
081525	UniCut Rohrdurchführung KG	110	365 mm	1 Stück	1,20 kg	27,10 €
081526	UniCut Rohrdurchführung KG	110	400 mm	1 Stück	1,24 kg	27,10 €
081530	UniCut Rohrdurchführung KG 2000	110	200 mm	1 Stück	1,12 kg	30,50 €
081531	UniCut Rohrdurchführung KG 2000	110	240 mm	1 Stück	1,19 kg	30,50 €
081532	UniCut Rohrdurchführung KG 2000	110	250 mm	1 Stück	1,20 kg	30,50 €
081533	UniCut Rohrdurchführung KG 2000	110	300 mm	1 Stück	1,28 kg	30,50 €
081534	UniCut Rohrdurchführung KG 2000	110	350 mm	1 Stück	1,36 kg	30,50 €
081535	UniCut Rohrdurchführung KG 2000	110	365 mm	1 Stück	1,38 kg	30,50 €
081536	UniCut Rohrdurchführung KG 2000	110	400 mm	1 Stück	1,44 kg	30,50 €



Art.-Nr.	Artikel	VPE	Umverpackung	Gewicht Stück	Preis Stück
081510	UniCut Flanschteil „SOLO“ Ø 110 mm mit Deckel und Dichtung, für den bauseitigen Anschluss von KG- und KG 2000-Rohren Ø 110 mm	1 Stück	Karton á 20 Stück	0,69 kg	19,70 €



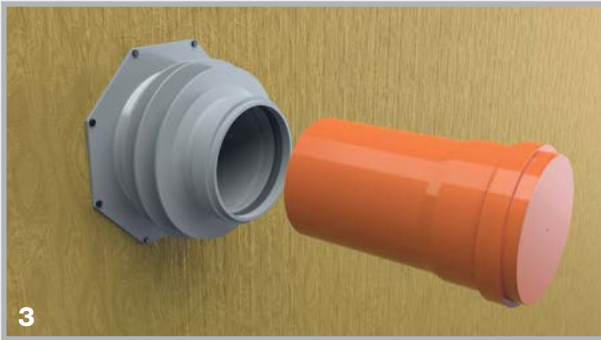
Einbau UniCut Rohrdurchführung



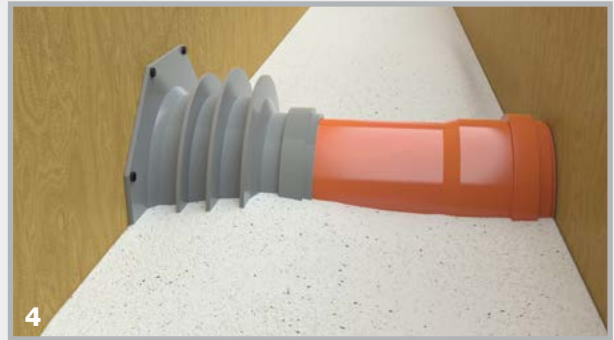
1 Befestigung der UniCut Rohrdurchführung



2 Ablängen des KG- oder KG 2000-Rohres:
Wandstärke minus 8,5 cm



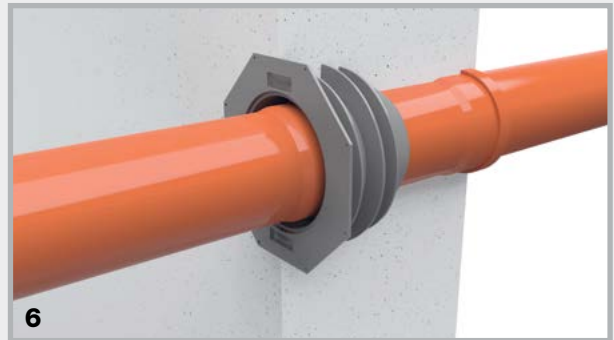
3 Einschieben des Rohrs in die UniCut Rohrdurchführung.



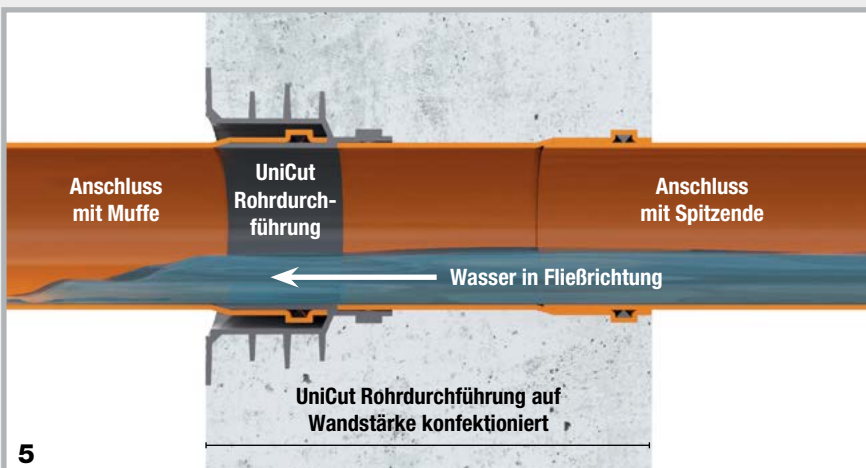
4 Betonage und sorgfältige Verdichtung



5 Nach der Betonage die Deckel entfernen



6 Die Abflussrohre in KG oder KG 2000 können links in das Muffenende und rechts in das Spitzende eingeschoben werden.



5

Funktion:

Beim Einbau der UniCut Rohrdurchführung wird die Fließrichtung des Wassers gewährleistet.

KG-Rohrdurchführungssysteme

Typ DoppelMuffe (DM)



Die Vorteile der DoppelMuffe Base und Novo

- Lieferung in Vollwandausführung
- Mit Lippendichtung
- Auf Wandstärke produziert
- Radondicht
- Inkl. 2 Deckeln als Schalungshilfe
- Vorinstallierte Wassersperre



Lieferprogramm Typ KG DM Technik Seite 140

Art.Gr. 412

KG-Ø DN mm	Wandstärken							FIX Schalungs- hilfe mitbestellen
	180 mm	200 mm	240 mm	250 mm	300 mm	365 mm	400 mm	
	DoppelMuffe Base		DoppelMuffe Novo					
DN 110	080404	080405	080350	080351	080352	080353	080354	
Gewicht/Stk. €/Stück	0,76 kg 42,20	0,78 kg 42,20	0,66 kg 39,30	0,67 kg 39,30	0,74 kg 39,30	0,83 kg 39,30	0,85 kg 39,30	
DN 125	080419	080420	080355	080356	080357	080358	080359	
Gewicht/Stk. €/Stück	0,95 kg 47,20	0,99 kg 47,20	0,87 kg 43,90	0,90 kg 43,90	1,01 kg 43,90	1,11 kg 43,90	1,19 kg 43,90	
DN 160	nicht nach DIN produzierbar	080433	080434	080436	080438	080440	080442	
Gewicht/Stk. €/Stück		1,41 kg 56,30	1,50 kg 56,30	1,58 kg 56,30	1,71 kg 56,30	2,02 kg 56,30	2,31 kg 56,30	
DN 200	nicht nach DIN produzierbar	080443	080444	080445	080446	080448	080450	
Gewicht/Stk. €/Stück		2,14 kg 78,80	2,39 kg 78,80	2,44 kg 78,80	2,74 kg 78,80	2,99 kg 78,80	3,20 kg 78,80	

Lieferprogramm Typ KG 2000 DM

Art.Gr. 412

KG 2000-Ø DN mm	Wandstärken						FIX Schalungs- hilfe mitbestellen
	200 mm	240 mm	250 mm	300 mm	365 mm	400 mm	
	DoppelMuffe Base	DoppelMuffe Novo					
DN 110	080750	080800	080801	080802	080803	080804	
Gewicht/Stk. €/Stück	0,80 kg 53,10	0,65 kg 49,40	0,67 kg 49,40	0,73 kg 49,40	0,81 kg 49,40	0,86 kg 49,40	
DN 125	080762	080805	080806	080807	080808	080809	
Gewicht/Stk. €/Stück	1,07 kg 64,10	0,88 kg 59,60	0,89 kg 59,60	1,02 kg 59,60	1,10 kg 59,60	1,20 kg 59,60	
DN 160	080774	080776	080778	080780	080782	080784	
Gewicht/Stk. €/Stück	1,69 kg 84,70	1,45 kg 84,70	1,48 kg 84,70	1,84 kg 84,70	2,21 kg 84,70	2,31 kg 84,70	
DN 200	080786	080788	080790	080792	080794	080796	
Gewicht/Stk. €/Stück	2,61 kg 109,70	2,15 kg 109,70	2,24 kg 109,70	3,00 kg 109,70	3,27 kg 109,70	3,49 kg 109,70	

Weitere Wandstärken in den Ausführungen DoppelMuffe Base lieferbar.

Typ FließRichtung (FR) Base + Novo



Der Typ FließRichtung wird in einem Stück auf Wandstärke produziert. Mit einem Bodenablauf und einem Muffenring können Sie sich auf der Baustelle jede Wandstärke auch selbst produzieren. Der Typ FR fördert den Abwasserfluss in eine Richtung.

Lieferprogramm Typ KG FR

Art.Gr.
414

KG-Ø DN mm	Wandstärken							FIX Schalungs- hilfe mitbestellen
	180 mm	200 mm	240 mm	250 mm	300 mm	365 mm	400 mm	
	FließRichtung Base			FließRichtung Novo				
DN 110	090710	090713	090716	090719	090722	090725	090728	
Gewicht/Stück €/Stück	0,75 kg 44,70	0,80 kg 44,70	0,90 kg 44,70	0,90 kg 44,70	1,00 kg 44,70	1,10 kg 44,70	1,20 kg 44,70	
DN 125	090731	090734	090737	090740	090743	090749	090752	
Gewicht/Stück €/Stück	1,00 kg 47,80	1,00 kg 47,80	1,10 kg 47,80	1,10 kg 47,80	1,25 kg 47,80	1,45 kg 47,80	1,65 kg 47,80	
DN 160	nicht nach DIN produzierbar	nicht nach DIN produzierbar	090758	090761	090764	090770	090773	
Gewicht/Stück €/Stück			1,85 kg 56,30	1,85 kg 56,30	2,05 kg 56,30	2,25 kg 56,30	2,50 kg 56,30	
DN 200	nicht nach DIN produzierbar	nicht nach DIN produzierbar	090779	090782	090785	090788	090791	
Gewicht/Stück €/Stück			3,00 kg 78,80	3,20 kg 78,80	3,35 kg 78,80	3,60 kg 78,80	3,70 kg 78,80	

Weitere Wandstärken lieferbar

Lieferprogramm Typ KG 2000 FR

Art.Gr.
414

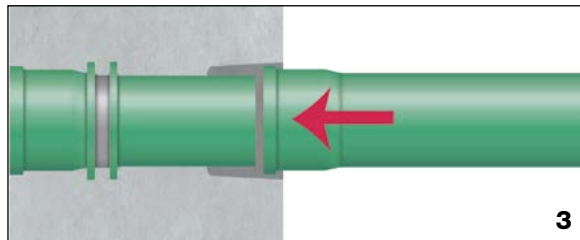
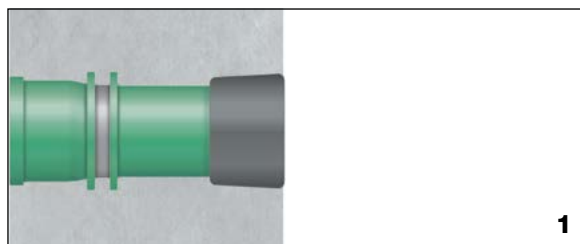
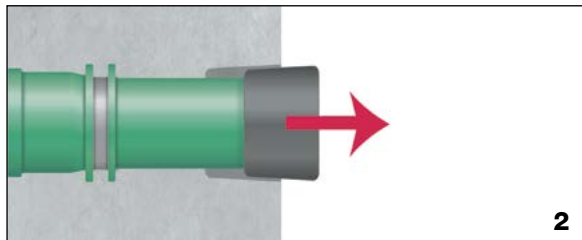
KG 2000-Ø DN mm	Wandstärken						FIX Schalungs- hilfe mitbestellen
	200 mm	240 mm	250 mm	300 mm	365 mm	400 mm	
	FließRichtung Base		FließRichtung Novo				
DN 110	080820	080825	080830	080835	080845	080850	
Gewicht/Stück €/Stück	0,80 kg 49,10	0,85 kg 49,10	0,90 kg 49,10	1,10 kg 49,10	1,30 kg 49,10	1,40 kg 49,10	
DN 125	080855	080860	080865	080870	080880	080885	
Gewicht/Stück €/Stück	1,10 kg 54,30	1,20 kg 54,30	1,20 kg 54,30	1,30 kg 54,30	1,50 kg 54,30	1,60 kg 54,30	
DN 160	nicht nach DIN produzierbar	080890	080895	080905	080915	080920	
Gewicht/Stück €/Stück		1,80 kg 65,30	2,00 kg 65,30	2,30 kg 65,30	2,60 kg 65,30	2,80 kg 65,30	
DN 200	nicht nach DIN produzierbar	080923	080925	080933	080935	080945	
Gewicht/Stück €/Stück		3,10 kg 93,80	3,20 kg 93,80	3,20 kg 93,80	3,70 kg 93,80	3,85 kg 93,80	

Weitere Wandstärken lieferbar

Typ FließRichtung (FR)

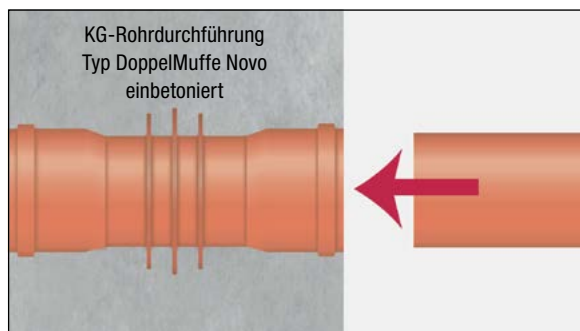
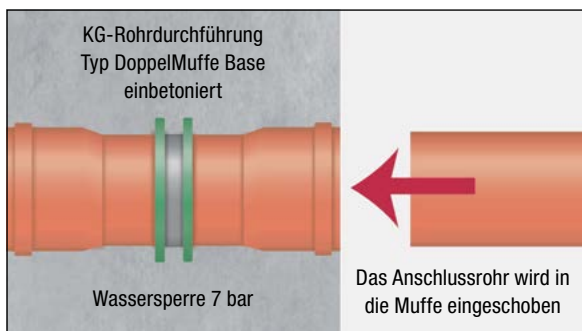
Funktion und Technik

1. KG 2000 Rohrdurchführung Typ FließRichtung, in der Wand einbetoniert
2. Vor dem Anschluss des nächsten Rohrs wird der Muffenring entfernt.
3. Das nächste Rohr wird angeschlossen. Die Fließrichtung des Wassers wird beibehalten.



Typ KG DoppelMuffe Base und Novo

Funktion und Technik



Die DoppelMuffe wird einbetoniert. Nach der Betonage werden die Verschlussdeckel entfernt und die Dichtungen eingelegt. Das nächste Rohr kann angeschlossen werden.

Typ DoppelMuffe DoppelWand (DM DW)

Zusätzliche Wassersperren im Schalenbereich von Hohlräumwänden.

KG-Rohrdurchführung
Typ DM DW



KG 2000-Rohrdurchführung
Typ DM DW



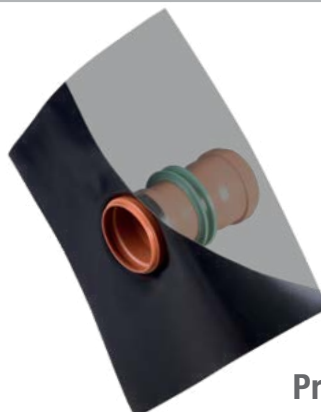
Preis auf Anfrage

Typ FolienFLansch (FFL)



Neben der im Beton liegenden Abdichtung gegen Druckwasser und Radon durch den RONDO Base, ermöglicht der Folienflansch die Einbindung der Rohrdurchführung in eine außenliegende Abdichtungsebene.

**Folienflansch aus PVC-Folie 1,5 mm,
Größe: 50 x 50 cm,
schweißbar mit dem Heißluftgerät,
klebbar mit Quellschweißmittel,
öl- und bitumenbeständig**



Preis auf Anfrage

Bodendurchlässe

KG-Bodendurchlässe

Vollwandrohre



Art.Gr.
418

KG-Rohr Länge 0,5 m mit Wassersperre und einseitiger Muffe

Typ	KG-Ø DN mm	Länge mm	OHNE Deckel			NEW! MIT Deckel			Typ Novo DN 110 + 125 mm	Typ Base DN 160 + 200 mm
			Art.-Nr.	Gewicht Stück	Preis Stück	Art.-Nr.	Gewicht Stück	Preis Stück		
DL 110/500	110	500	080366	0,88 kg	19,00 €	080366D	0,90 kg	21,50 €		
DL 125/500	125	500	080368	1,14 kg	23,50 €	080368D	1,17 kg	26,50 €		
DL 160/500	160	500	080470	2,03 kg	35,00 €	080470D	2,08 kg	40,00 €		
DL 200/500	200	500	080475	3,21 kg	44,70 €	080475D	3,29 kg	49,70 €		

KG-Bodendurchlässe

KG-Bodendurchlässe

Vollwandrohre



Art.Gr.
418

KG-Rohr Länge 0,5 m mit Wassersperre und einseitiger Muffe

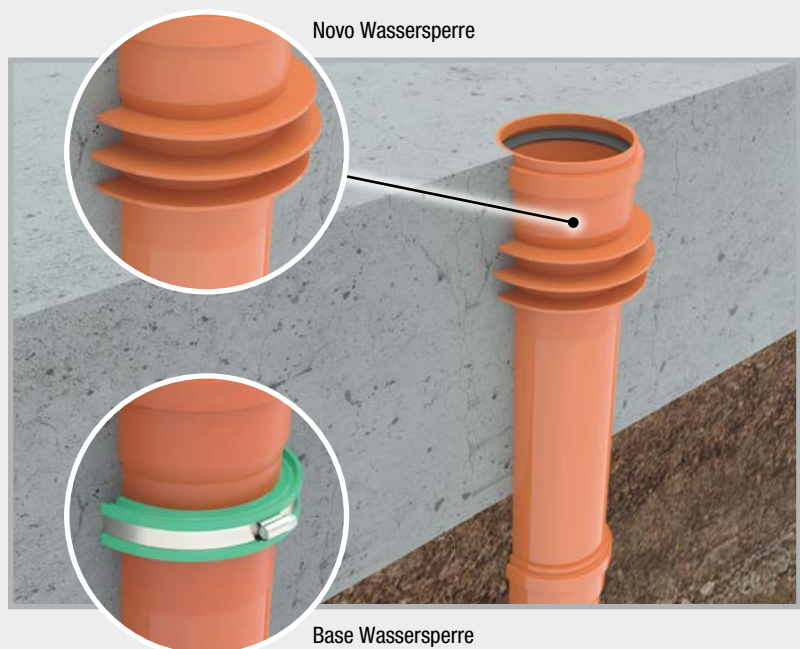
Typ	KG-Ø DN mm	Länge mm	OHNE Deckel			NEW! MIT Deckel			Typ Novo DN 110 + 125 mm	Typ Base DN 160 + 200 mm
			Art.-Nr.	Gewicht Stück	Preis Stück	Art.-Nr.	Gewicht Stück	Preis Stück		
DL2000 110/500	110	500	080827	0,89 kg	25,10 €	080827D	0,91 kg	27,20 €		
DL2000 125/500	125	500	080828	1,12 kg	29,90 €	080828D	1,15 kg	32,20 €		
DL2000 160/500	160	500	080986	2,24 kg	44,80 €	080986D	2,29 kg	49,80 €		
DL2000 200/500	200	500	080989	3,64 kg	61,00 €	080989D	3,72 kg	66,20 €		

Funktion und Technik

KG- und KG 2000-Bodendurchlässe kommen bei Bodenplattendurchdringungen zum Einsatz.

Die Bodendurchlässe werden an die Kanalgrundleitungen angeschlossen und bis zur Bodenplatten-Oberkante einbetoniert.

Der Übergang vom Rohr zum Beton wird durch die „Novo“ bzw. „Base“ Wassersperre zuverlässig und dauerhaft gegen drückendes Wasser oder aus dem Erdreich aufsteigende Gase abgedichtet.



Novo Wassersperre

Base Wassersperre

Bodendurchlässe mit Folienflansch

Folienflansch aus PVC-Folie 1,5 mm, Größe: 50 x 50 cm, schweißbar mit dem Heißluftgerät, klebbar mit Quellschweißmittel, öl- und bitumenbeständig



KG Typ Novo
DN 110 + 125 mm



KG Typ Base
DN 160 + 200 mm



KG Typ Novo
mit Deckel

KG-Bodendurchlässe mit Folienflansch – Vollwandrohre

KG-Rohr Länge 0,5 m mit Wassersperre und einseitiger Muffe

Art.Gr.
419

Typ	KG-Ø DN mm	Länge mm	OHNE Deckel			NEW! MIT Deckel		
			Art.-Nr.	Gewicht Stück	Preis Stück	Art.-Nr.	Gewicht Stück	Preis Stück
DL 110/500 FFL	110	500	080451	1,52 kg	55,00 €	080451D	1,54 kg	57,50 €
DL 125/500 FFL	125	500	080452	1,81 kg	64,50 €	080452D	1,84 kg	67,50 €
DL 160/500 FFL	160	500	080454	2,51 kg	76,80 €	080454D	2,56 kg	81,50 €
DL 200/500 FFL	200	500	080456	4,43 kg	96,50 €	080456D	4,51 kg	101,50 €



KG 2000 Typ Novo
DN 110 + 125 mm



KG 2000 Typ Base
DN 160 + 200 mm



KG 2000 Typ Novo
mit Deckel

KG 2000-Bodendurchlässe mit Folienflansch

KG 2000 Rohr, Länge 0,5 m mit Wassersperre und einseitiger Muffe

Art.Gr.
419

Typ	KG-Ø DN mm	Länge mm	OHNE Deckel			NEW! MIT Deckel		
			Art.-Nr.	Gewicht Stück	Preis Stück	Art.-Nr.	Gewicht Stück	Preis Stück
DL2000 110/500 FFL	110	500	080992	1,52 kg	65,10 €	080992D	1,54 kg	67,60 €
DL2000 125/500 FFL	125	500	080994	1,96 kg	74,10 €	080994D	1,99 kg	77,10 €
DL2000 160/500 FFL	160	500	080996	2,70 kg	89,40 €	080996D	2,75 kg	94,10 €
DL2000 200/500 FFL	200	500	080998	4,23 kg	110,30 €	080998D	4,31 kg	115,30 €

Für die Fixierung des Folienflanschs am Bauteil empfehlen wir den Quellbandkleber POWER (Art.-Nr. 010050) auf Seite 12 des Gesamtkatalogs.

