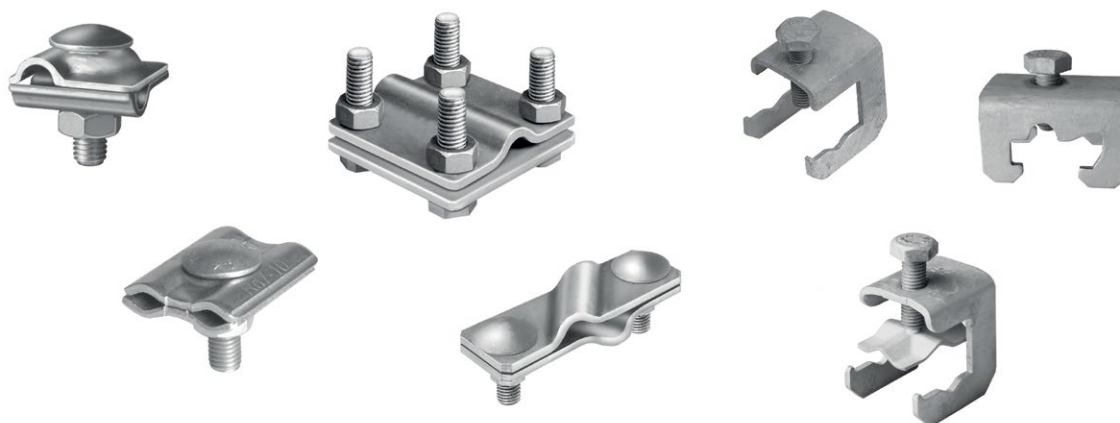


# BLITZSCHUTZ



## Erdungsleitungen

Seite 144 – 145



## Verbinder

Seite 146 – 151



## Erdungsfestpunkte, Wanddurchführungen + Zubehör

Seite 152 – 165

1

QUELLBÄNDER

2

FUGENBLECHE

3

INJEKTIONSSCHLÄUCHE  
BAUCHEMIE

4

HAUSEINFÜHRUNGEN

5

BLITZSCHUTZ

6

SCHALUNGZUBEHÖR

# Erdungsleitungen

Abmessungen und Werkstoffe nach DIN EN 62561-2

## Erdungsbänder

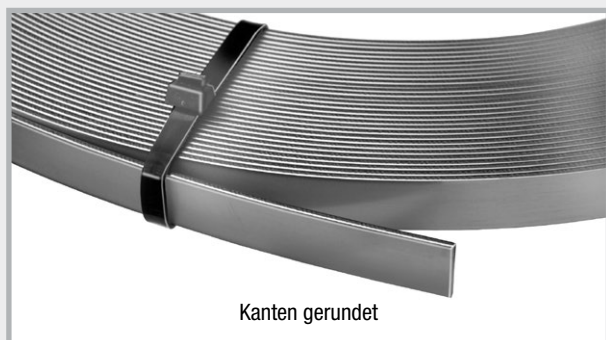
### Stahl verzinkt

Art.Gr.  
500

Art.-Nr.	Abmessung	Werkstoff	VPE	Umverpackung	Preis
100014	30 x 3,5 mm	Stahl verzinkt Z 500	1 Rolle 25 kg = ca. 30 m	1 Palette = 40 Rollen	<b>Tagespreis auf Anfrage</b>
100016	30 x 3,5 mm	Stahl verzinkt Z 500	1 Rolle 50 kg = ca. 60 m	1 Palette = 20 Rollen	<b>Tagespreis auf Anfrage</b>
100022	40 x 4,0 mm	Stahl verzinkt Z 500	1 Rolle 50 kg = ca. 39 m	1 Palette = 20 Rollen	<b>Tagespreis auf Anfrage</b>
100024	40 x 5,0 mm	Stahl verzinkt Z 500	1 Rolle 50 kg = ca. 32 m	1 Palette = 20 Rollen	<b>Tagespreis auf Anfrage</b>

### Edelstahl

Art.-Nr.	Abmessung	Werkstoff	VPE	Umverpackung	Preis
100028	30 x 3,5 mm <span style="border: 1px solid black; padding: 2px;">Art.Gr. 502</span>	Edelstahl V2A nach DIN EN 62561-2	1 Rolle 25 kg = ca. 30 m	1 Palette = 40 Rollen	<b>Tagespreis auf Anfrage</b>
100031	30 x 3,5 mm <span style="border: 1px solid black; padding: 2px;">Art.Gr. 501</span>	Edelstahl V4A nach DIN EN 62561-2	1 Rolle 25 kg = ca. 30 m	1 Palette = 40 Rollen	<b>Tagespreis auf Anfrage</b>
100032	30 x 3,5 mm <span style="border: 1px solid black; padding: 2px;">Art.Gr. 501</span>	Edelstahl V4A nach DIN EN 62561-2	1 Rolle 50 kg = ca. 60 m	1 Palette = 20 Rollen	<b>Tagespreis auf Anfrage</b>
100035	40 x 4,0 mm <span style="border: 1px solid black; padding: 2px;">Art.Gr. 501</span>	Edelstahl V4A nach DIN EN 62561-2	1 Rolle 50 kg = ca. 39 m	1 Palette = 20 Rollen	<b>Tagespreis auf Anfrage</b>



# Runddrähte



Einzelrolle verzinkt

Einzelrolle  
Edelstahl StandardEinzelrolle  
Edelstahl SUPER-SOFTEinzelrolle  
Alu Rundleiter

## Stahl verzinkt

Art.Gr.  
**505**

Art.-Nr.	Abmessung	Werkstoff	VPE	Umverpackung	Preis
100041	Ø 10 mm	Stahl verzinkt Z 350	1 Rolle 25 kg = ca. 40,5 m	1 Palette = 40 Rollen	<b>Tagespreis auf Anfrage</b>
100042	Ø 10 mm	Stahl verzinkt Z 350	1 Rolle 50 kg = ca. 81 m	1 Palette = 20 Rollen	<b>Tagespreis auf Anfrage</b>

## Edelstahl Standard

Art.-Nr.	Abmessung	Werkstoff	VPE	Umverpackung	Preis
100051	Ø 10 mm <span style="border: 1px solid black; padding: 2px;">Art.Gr. 507</span>	Edelstahl V2A nach DIN EN 62561-2	1 Rolle 25 kg = ca. 40,5 m	1 Palette = 20 Rollen	<b>Tagespreis auf Anfrage</b>
100055	Ø 10 mm <span style="border: 1px solid black; padding: 2px;">Art.Gr. 506</span>	Edelstahl V4A nach DIN EN 62561-2	1 Rolle 25 kg = ca. 40,5 m	1 Palette = 20 Rollen	<b>Tagespreis auf Anfrage</b>
100056	Ø 10 mm <span style="border: 1px solid black; padding: 2px;">Art.Gr. 506</span>	Edelstahl V4A nach DIN EN 62561-2	1 Rolle 50 kg = ca. 81 m	1 Palette = 10 Rollen	<b>Tagespreis auf Anfrage</b>
100062	Ø 10 mm <span style="border: 1px solid black; padding: 2px;">Art.Gr. 506</span>	Edelstahl V4A nach DIN EN 62561-2	1 Rolle 31 kg = ca. 50 m	1 Palette = 16 Rollen	<b>Tagespreis auf Anfrage</b>

## Edelstahl SUPER-SOFT

Ein spezielles Herstellungsverfahren gewährleistet eine gleichbleibend weiche Qualität des Drahtes.

SUPER-SOFT lässt sich sehr leicht entrollen und bleibt ohne Wellung liegen.

Art.Gr.  
**508**

Art.-Nr.	Abmessung	Werkstoff	VPE	Umverpackung	Preis
100061	Ø 10 mm	SUPER-SOFT V4A nach DIN EN 62561-2, ID 900 mm	1 Rolle 25 kg = ca. 40,5 m	1 Palette = 40 Rollen	<b>Tagespreis auf Anfrage</b>

## Aluminium

Art.Gr.  
**509**

Art.-Nr.	Abmessung	Werkstoff	VPE	Umverpackung	Preis
100080	Ø 8 mm	ALU AlMgSi weich-tordierbar	1 Rolle 20 kg = ca. 148 m	1 Palette = 25 Rollen	<b>Tagespreis auf Anfrage</b>

## Multiklemmen

mit Flachschaube und Verdrehschutz

Art.Gr.  
511



Art.-Nr.	Bezeichnung	VPE	Umverpackung	Gewicht Karton	Preis Stück
100147	<b>Stahl verzinkt</b> , 2-teilig, rund/rund, Klemmbereich: Rundleiter Ø 8 + 10 mm, mit Flachschaube M10 und Verdrehschutz	1 Karton à 50 Stück	1 Palette = 5600 Stück	5,05 kg	1,37 €
100149	<b>V2A Edelstahl</b> , 2-teilig, rund/rund, Klemmbereich: Rundleiter Ø 8 + 10 mm, mit Flachschaube M10 und Verdrehschutz	1 Karton à 50 Stück	1 Palette = 5600 Stück	4,45 kg	3,30 €
100150	<b>V4A Edelstahl</b> , 2-teilig, rund/rund, Klemmbereich: Rundleiter Ø 8 + 10 mm, mit Flachschaube M10 und Verdrehschutz	1 Karton à 50 Stück	1 Palette = 5600 Stück	4,50 kg	4,30 €

## Multiklemmen

mit Gewinde im Unterteil

Art.Gr.  
511

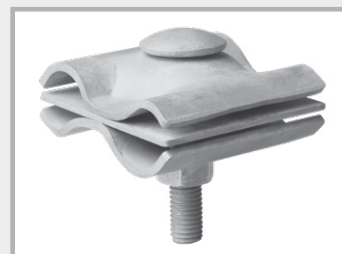


Art.-Nr.	Bezeichnung	VPE	Umverpackung	Gewicht Karton	Preis Stück
100157	<b>Stahl verzinkt</b> , 2-teilig, rund/rund, Klemmbereich: Ø 8 + 10 mm, Schraube M10, Gewinde im Unterteil	1 Karton à 50 Stück	1 Palette = 5600 Stück	4,45 kg	1,55 €
100159	<b>V4A Edelstahl</b> , 2-teilig, rund/rund, Klemmbereich: Ø 8 + 10 mm, Schraube M10, Gewinde im Unterteil	1 Karton à 50 Stück	1 Palette = 5600 Stück	3,75 kg	4,00 €
100153	<b>Aluminium</b> , 2-teilig, rund/rund, Klemmbereich: Ø 8 + 10 mm, Schraube NIRO M10, Gewinde im Unterteil	1 Karton à 50 Stück	1 Palette = 5600 Stück	2,60 kg	2,30 €

## Multiklemme MAXI

für den Anschluss von Rundleiter an die Armierung und die leitfähige Verbindung von Armierungsstahl bis Ø 25 mm

Art.Gr.  
511



Art.-Nr.	Bezeichnung	VPE	Umverpackung	Gewicht Karton	Preis Stück
100148	<b>Stahl verzinkt</b> , rund/rund, Rundleiter Ø 8 – 16 mm / Ø 15 – 25 mm, mit Flachschaube und Verdrehschutz	1 Karton à 25 Stück	1 Palette = 1000 Stück	11,10 kg	7,15 €
100152	<b>V4A Edelstahl</b> , rund/rund, Rundleiter Ø 8 – 16 mm / Ø 15 – 25 mm, mit Flachschaube und Verdrehschutz	1 Karton à 25 Stück	1 Palette = 1000 Stück	10,05 kg	19,50 €

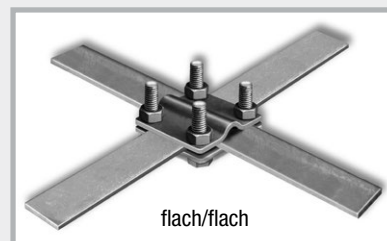
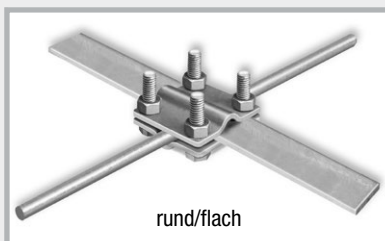
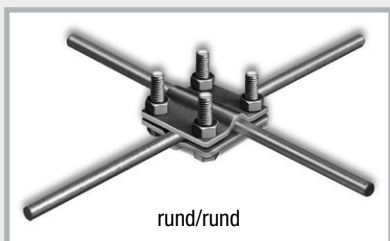
# Kreuzverbinder aus Edelstahl rund/rund

Universal für flach/flach, flach/rund und rund/rund

Klemmbereich: Rundleiter Ø 8 + 10 mm, Flachleiter bis 30 mm

Art.Gr. 512

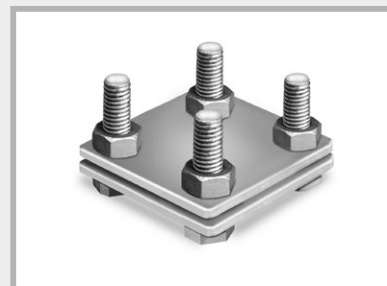
Art.-Nr.	Bezeichnung	VPE	Umverpackung	Gewicht Karton	Preis Stück
100143	V4A Edelstahl, 2-teilig, rund/rund Universal, schwere Ausführung, Schrauben M8	1 Karton à 50 Stück	1 Palette = 3200 Stück	9,55 kg	7,55 €
100145	V4A Edelstahl, 2-teilig, rund/rund Universal, leichte Ausführung, Schrauben M6	1 Karton à 50 Stück	1 Palette = 3200 Stück	6,90 kg	6,30 €



# Kreuzverbinder verzinkt flach/flach

Klemmbereich: Flachleiter bis 30 mm

Art.Gr. 512



Art.-Nr.	Bezeichnung	VPE	Umverpackung	Gewicht Karton	Preis Stück
100100	Stahl verzinkt, 2-teilig, flach/flach, schwere Ausführung, Schrauben M8	1 Karton à 50 Stück	1 Palette = 3200 Stück	10,75 kg	2,95 €
100106	Stahl verzinkt, 2-teilig, flach/flach, leichte Ausführung, Schrauben M6	1 Karton à 50 Stück	1 Palette = 3200 Stück	7,65 kg	1,95 €

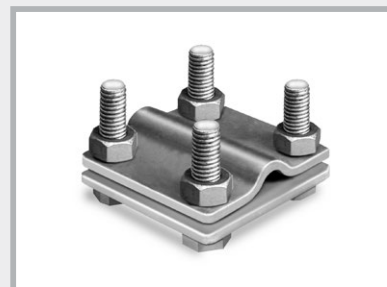
# Kreuzverbinder verzinkt flach/rund

Klemmbereich:

Rundleiter Ø 8 + 10 mm,

Flachleiter bis 30 mm

Art.Gr. 512



Art.-Nr.	Bezeichnung	VPE	Umverpackung	Gewicht Karton	Preis Stück
100115	Stahl verzinkt, 2-teilig, flach/rund, schwere Ausführung, Schrauben M8	1 Karton à 50 Stück	1 Palette = 3200 Stück	10,80 kg	2,95 €
100121	Stahl verzinkt, 2-teilig, flach/rund, leichte Ausführung, Schrauben M6,	1 Karton à 50 Stück	1 Palette = 3200 Stück	7,80 kg	2,10 €

## Kreuzverbinder verzinkt (für Flachleiter bis 30 mm) rund/rund

Universal für flach/flach, flach/rund und rund/rund

Klemmbereich: Rundleiter Ø 8 + 10 mm, Flachleiter 30 mm

Art.Gr.  
**512**

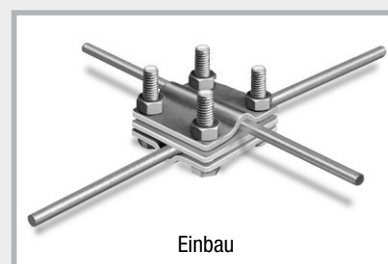
Art.-Nr.	Bezeichnung	VPE	Umverpackung	Gewicht Karton	Preis Stück
100127	<b>Stahl verzinkt</b> , 2-teilig, rund/rund, schwere Ausführung, Schrauben M8	1 Karton à 50 Stück	1 Palette = 3200 Stück	10,95 kg	<b>3,00 €</b>
100130	<b>Stahl verzinkt</b> , 3-teilig, rund/rund, schwere Ausführung, Schrauben M8, mit Zwischenplatte	1 Karton à 50 Stück	1 Palette = 3200 Stück	14,65 kg	<b>4,00 €</b>
100133	<b>Stahl verzinkt</b> , 2-teilig, rund/rund, leichte Ausführung, Schrauben M6	1 Karton à 50 Stück	1 Palette = 3200 Stück	8,00 kg	<b>2,25 €</b>



ohne Zwischenplatte



mit Zwischenplatte



Einbau

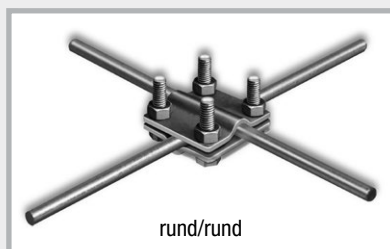
## Kreuzverbinder verzinkt (für Flachleiter bis 40 mm) rund/rund

Universal für flach/flach, flach/rund und rund/rund

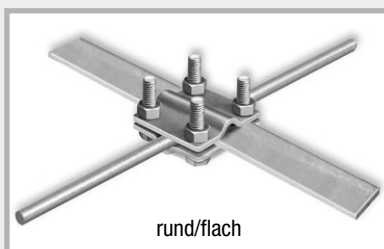
Klemmbereich: Rundleiter Ø 8 + 10 mm, Flachleiter 30 + 40 mm

Art.Gr.  
**512**

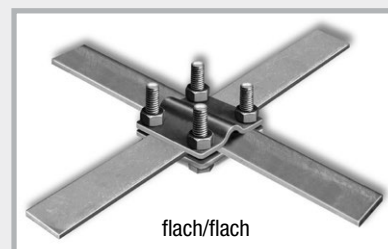
Art.-Nr.	Bezeichnung	VPE	Umverpackung	Gewicht Karton	Preis Stück
100129	<b>Stahl verzinkt</b> , 2-teilig, rund/rund, schwere Ausführung, Schrauben M8	1 Karton à 50 Stück	1 Palette = 3200 Stück	17,60 kg	<b>4,95 €</b>



rund/rund





rund/flach



flach/flach

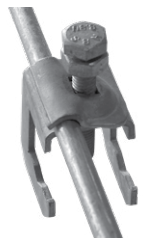


Art.Gr.  
**518**

## Armierungsklemmen für Flachleiter

Art.-Nr.	Bezeichnung	VPE	Umverpackung	Gewicht Karton	Preis Stück	
100250	<b>Stahl verzinkt</b> , Schraube M10, für Flachleiter bis 30 mm und Baustahl Ø 6 – 22 mm	1 Karton à 50 Stück	1 Palette = 4000 Stück	6,95 kg	<b>2,20 €</b>	Art.-Nr. 100250 Art.-Nr. 100251 
100251	<b>Stahl blank</b> , Schraube M10, für Flachleiter bis 30 mm und Baustahl Ø 6 – 22 mm	1 Karton à 50 Stück	1 Palette = 4000 Stück	6,45 kg	<b>2,10 €</b>	
100253	<b>Stahl verzinkt</b> , Schraube M10, für Flachleiter bis 40 mm und Baustahl Ø 6 – 22 mm	1 Karton à 50 Stück	1 Palette = 3200 Stück	6,05 kg	<b>2,25 €</b>	Art.-Nr. 100252 Art.-Nr. 100253 
100252	<b>V4A Edelstahl</b> , Schraube M10 für Flachleiter bis 40 mm und Baustahl Ø 6 – 22 mm	1 Karton à 50 Stück	1 Palette = 3200 Stück	5,25 kg	<b>5,80 €</b>	


Art.Gr.  
**518**

## Armierungsklemmen für Flach- und Rundleiter

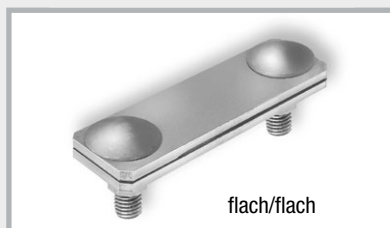
Art.-Nr.	Bezeichnung	VPE	Umverpackung	Gewicht Karton	Preis Stück	
100255	<b>Stahl verzinkt</b> , Schraube M10, für Flachleiter bis 30 mm, Rundleiter Ø 8 + 10 mm, Baustahl Ø 6 – 22 mm	1 Karton à 50 Stück	1 Palette = 3200 Stück	9,30 kg	<b>2,95 €</b>	Art.-Nr. 100255 Art.-Nr. 100257 
100257	<b>V4A Edelstahl</b> , Schraube M10, für Flachleiter bis 30 mm, Rundleiter Ø 8 + 10 mm, Baustahl 6 – 22 mm	1 Karton à 50 Stück	1 Palette = 3200 Stück	8,05 kg	<b>8,90 €</b>	
100146	<b>Armierungsklemme Universal mit Druckplatte, Stahl verzinkt</b> , Schraube M10, für Flachleiter bis 30 mm, Rundleiter Ø 8 + 10 mm, Baustahl Ø 6 – 22 mm	1 Karton à 50 Stück	1 Palette = 3200 Stück	7,55 kg	<b>3,25 €</b>	Art.-Nr. 100146 Art.-Nr. 100254 
100254	<b>Armierungsklemme Universal mit Druckplatte, V4A Edelstahl</b> , Schraube M10, für Flachleiter bis 30 mm, Rundleiter Ø 8 + 10 mm, Baustahl Ø 6 – 22 mm	1 Karton à 50 Stück	1 Palette = 3200 Stück	6,40 kg	<b>7,90 €</b>	 Druckplatte

Art.Gr.  
**518**

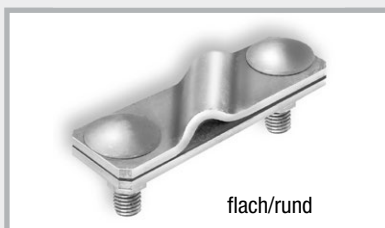
## Armierungsklemmen für Rundleiter

Art.-Nr.	Bezeichnung	VPE	Umverpackung	Gewicht Karton	Preis Stück	
<b>NEW!</b> 100258	<b>Stahl verzinkt</b> , Schraube M10, für Rundleiter Ø 6 – 10 mm, Baustahl Ø 6 – 10 mm	1 Karton à 50 Stück	1 Palette = 4000 Stück	5,00 kg	<b>1,60 €</b>	Art.-Nr. 100258 Art.-Nr. 100259 Art.-Nr. 100260 Art.-Nr. 100261 
100259	<b>Stahl verzinkt</b> , Schraube M10, für Rundleiter Ø 8 + 10 mm, Baustahl Ø 6 – 22 mm	1 Karton à 50 Stück	1 Palette = 3200 Stück	5,85 kg	<b>2,30 €</b>	
100261	<b>Stahl blank</b> , Schraube M10, für Rundleiter Ø 8 + 10 mm, Baustahl Ø 6 – 22 mm	1 Karton à 50 Stück	1 Palette = 3200 Stück	5,60 kg	<b>2,20 €</b>	
100260	<b>V4A Edelstahl</b> , Schraube M10, für Rundleiter Ø 8 + 10 mm, Baustahl Ø 6 – 22 mm	1 Karton à 50 Stück	1 Palette = 3200 Stück	5,10 kg	<b>5,80 €</b>	

## Doppelklemmen



flach/flach



flach/rund



rund/rund

## Doppelklemmen aus Edelstahl

für Erdungsband bis 40 mm Breite und Rundleiter Ø 8 + 10 mm

Art.Gr.  
513

Art.-Nr.	Bezeichnung	VPE	Umverpackung	Gewicht Karton	Preis Stück
100273	V4A Edelstahl, 2-teilig, flach/flach, schwere Ausführung, Schrauben M10	1 Karton à 50 Stück	1 Palette = 3200 Stück	9,80 kg	7,20 €
100279	V4A Edelstahl, 2-teilig, flach/rund, schwere Ausführung, Schrauben M10	1 Karton à 50 Stück	1 Palette = 3200 Stück	9,35 kg	7,20 €
100282	V2A Edelstahl, 2-teilig, rund/rund, schwere Ausführung, Schrauben M10	1 Karton à 50 Stück	1 Palette = 3200 Stück	9,55 kg	5,60 €
100285	V4A Edelstahl, 2-teilig, rund/rund, schwere Ausführung, Schrauben M10	1 Karton à 50 Stück	1 Palette = 3200 Stück	9,35 kg	7,40 €

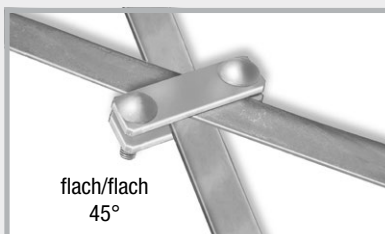
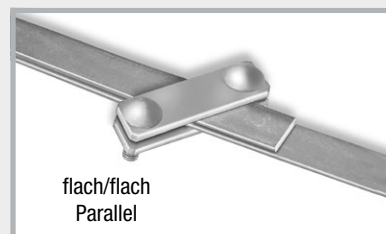
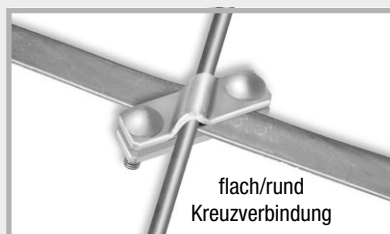
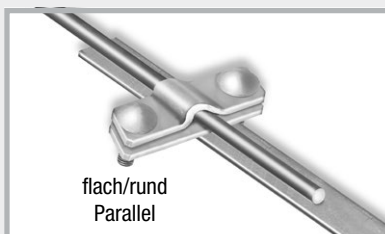
## Doppelklemmen verzinkt

für Erdungsband bis 40 mm Breite und Rundleiter Ø 8 + 10 mm

Art.Gr.  
513

Art.-Nr.	Bezeichnung	VPE	Umverpackung	Gewicht Karton	Preis Stück
100220	Stahl verzinkt, 2-teilig, flach/flach, schwere Ausführung, Schrauben M10	1 Karton à 50 Stück	1 Palette = 3200 Stück	12,15 kg	2,65 €
100225	Stahl verzinkt, 2-teilig, flach/rund, schwere Ausführung, Schrauben M10	1 Karton à 50 Stück	1 Palette = 3200 Stück	11,60 kg	2,65 €
100230	Stahl verzinkt, 2-teilig, rund/rund, schwere Ausführung, Schrauben M10	1 Karton à 50 Stück	1 Palette = 3200 Stück	11,70 kg	2,70 €

## Mögliche Klemmverbindungen

flach/flach  
Kreuzverbindungflach/flach  
45°flach/flach  
Parallelflach/rund  
Kreuzverbindungflach/rund  
Parallelrund/rund  
Kreuzverbindung



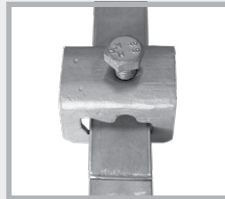
# Einzelklemmen

Art.Gr.  
**514**

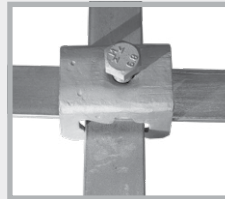
Art.-Nr.	Bezeichnung	VPE	Umverpackung	Gewicht Karton	Preis Stück
100163	<b>Stahl verzinkt</b> , 1 Schraube M10, für Flachleiter bis 30 mm und Rundleiter Ø 8 + 10 mm, für T-, Kreuz- und Parallelverbindungen	1 Karton à 50 Stück	1 Palette = 3200 Stück	6,40 kg	<b>2,20 €</b>
100162	<b>V4A Edelstahl</b> , 1 Schraube M10, für Flachleiter bis 30 mm und Rundleiter Ø 8 + 10 mm, für T-, Kreuz- und Parallelverbindungen	1 Karton à 50 Stück	1 Palette = 3200 Stück	5,25 kg	<b>6,75 €</b>



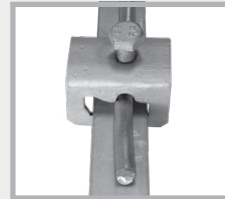
Einzelklemme



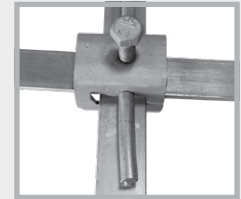
flach/flach Parallelverbindung



flach/flach Kreuzverbindung



flach/rund Parallelverbindung



flach/flach/rund Verbindung



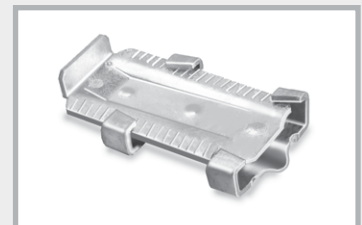
# Parallelverbinder

Art.Gr.  
**514**

Art.-Nr.	Bezeichnung	VPE	Umverpackung	Gewicht Karton	Preis Stück
100240	<b>Stahl verzinkt</b> , 1 Schraube M10, 2-teilig, für Rundleiter Ø 8 + 10 mm	1 Karton à 50 Stück	1 Palette = 5600 Stück	7,35 kg	<b>2,00 €</b>
100243	<b>V4A Edelstahl</b> , 1 Schraube M10, 2-teilig, für Rundleiter Ø 8 + 10 mm	1 Karton à 50 Stück	1 Palette = 5600 Stück	6,05 kg	<b>5,95 €</b>

# Keilverbinder

Art.Gr.  
**514**



Art.-Nr.	Bezeichnung	VPE	Umverpackung	Gewicht Karton	Preis Stück
100160	<b>Stahl verzinkt</b> , für Rundleiter Ø 10 mm und Flachleiter bis 40 mm, mit Rasterstellung im Keil	1 Karton à 50 Stück	1 Palette = 3200 Stück	10,90 kg	<b>2,40 €</b>

# Erdungsfestpunkt M10/M12

zum Anschluss der Potentialausgleichsleitungen an den Ringerder, die Bewehrung und die Blitzschutzanlage

Art.Gr.  
**519**



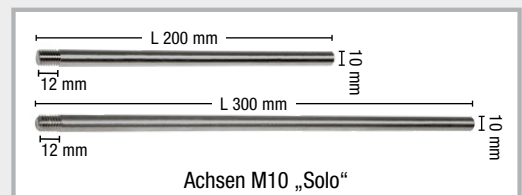
Art.-Nr.	Bezeichnung	VPE	Gewicht Karton	Preis Stück	
100187	<b>Erdungsfestpunkt M10/M12, V4A Edelstahl, ohne Achse, mit gelber Schutzkappe, Anschlussmöglichkeit M10 + M12</b>	1 Karton à 10 Stück	1,60 kg	<b>13,95 €</b>	
100195	<b>Erdungsfestpunkt M10/M12 „Safe“, ohne Achse, mit gelber Schutzkappe und Wassersperre, Anschlussmöglichkeit M10 + M12</b>	1 Karton à 10 Stück	2,00 kg	<b>22,60 €</b>	
100202	<b>Erdungsfestpunkt M10/M12, V4A Edelstahl, mit montierter, verzinkter Achse, Länge 200 mm, mit gelber Schutzkappe</b>	1 Karton à 10 Stück	2,90 kg	<b>18,35 €</b>	
100200	<b>Erdungsfestpunkt M10/M12, V4A Edelstahl, mit montierter A2 Multiklemme, mit gelber Schutzkappe</b>	1 Karton à 10 Stück	2,40 kg	<b>17,45 €</b>	

## Einbau



## Achsen M10 „Solo“ für Erdungsfestpunkt

Art.Gr.  
**521**

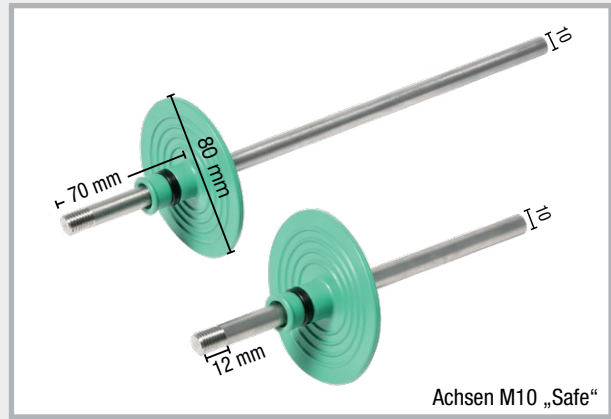


Art.-Nr.	Bezeichnung	VPE	Gewicht / Karton	Preis / Stück
100183	<b>verzinkt, Länge 200 mm</b>	Karton à 50 Stück	6,00 kg	<b>4,40 €</b>
100185	<b>verzinkt, Länge 300 mm</b>	Karton à 50 Stück	9,50 kg	<b>5,65 €</b>
100184	<b>V4A Edelstahl, Länge 200 mm</b>	Karton à 50 Stück	6,00 kg	<b>8,00 €</b>
100186	<b>V4A Edelstahl, Länge 300 mm</b>	Karton à 50 Stück	9,00 kg	<b>13,30 €</b>

# Achsen M10 „Safe“ für Erdungsfestpunkt, druckwasserdicht



Art.Gr. 521

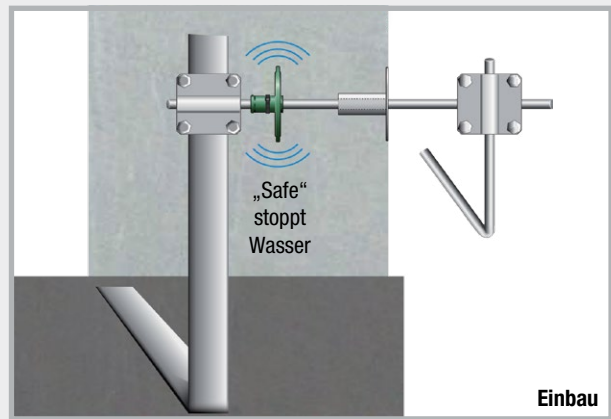


Achsen M10 „Safe“

Art.-Nr.	Bezeichnung	VPE	Gewicht / Stück	Preis / Stück
100177	verzinkt, Länge 200 mm	1 Stück	0,15 kg	10,40 €
100178	verzinkt, Länge 300 mm	1 Stück	0,22 kg	11,80 €
100179	V4A Edelstahl, Länge 200 mm	1 Stück	0,15 kg	15,90 €
100180	V4A Edelstahl, Länge 300 mm	1 Stück	0,21 kg	22,70 €



Erdungsfestpunkt mit Achse „Safe“



Einbau

# Kreuzklemmen für Erdungsfestpunkte M10/12

Art.Gr. 522

Art.-Nr.	Bezeichnung	VPE	Gewicht Karton	Preis Stück	
100188	<b>Kreuzklemme für Erdungsfestpunkt M10/12, verzinkt,</b> Gewinde M10, Gewindelänge 70 mm, für Rundleiter Ø 8 + 10 mm und Flachleiter bis 40 mm	Karton à 10 Stück	3,80 kg	11,90 €	Art.-Nr. 100188 Art.-Nr. 100189 Gewindelänge 70 mm M10
100189	<b>Kreuzklemme für Erdungsfestpunkt M10/12, V4A Edelstahl,</b> Gewinde M10, Gewindelänge 70 mm, für Rundleiter Ø 8 + 10 mm und Flachleiter bis 40 mm	Karton à 10 Stück	3,20 kg	24,00 €	<b>Einbau</b> Erdungsfestpunkt mit eingeschraubter Kreuzklemme. Rund- und Flach- leiter können angeschlossen werden.

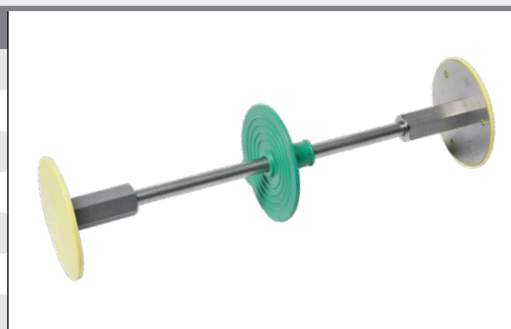
## Wanddurchführungen M10 „Safe“ mit Erdungsfestpunkten fertig montiert

Die Wanddurchführungen M10 werden fertig montiert und in der exakten Wandstärke geliefert. Es sind keine aufwendigen Einstellungen nötig.

Erdungsfestpunkt: V4A Edelstahl,  
Durchleitungsstangen 10 mm: Edelstahl

Art.Gr.  
520

Wandstärke	Art.-Nr.	Gewicht / Stück	Preis / Stück
200 mm	100394	0,42 kg	49,20 €
240 mm	100396	0,45 kg	50,80 €
250 mm	100398	0,45 kg	50,90 €
300 mm	100400	0,48 kg	52,15 €
350 mm	100402	0,52 kg	52,90 €
365 mm	100404	0,53 kg	53,00 €
400 mm	100406	0,55 kg	54,10 €



## Durchleitungsstange M10 „Safe“ für Wanddurchführungen

Edelstahl, Durchmesser 10 mm, Gewinde beidseitig M10,  
Gewindelänge 12 mm

Art.Gr.  
521

Wandstärke	Art.-Nr.	Gewicht / Stück	Preis / Stück
200 mm	100360	0,10 kg	15,90 €
240 mm	100365	0,13 kg	18,00 €
250 mm	100370	0,13 kg	18,20 €
300 mm	100375	0,16 kg	19,90 €
350 mm	100380	0,20 kg	20,40 €
365 mm	100385	0,21 kg	20,90 €
400 mm	100390	0,23 kg	21,80 €



## Wanddurchführungen M10 „Solo“ mit Erdungsfestpunkten fertig montiert

Die Wanddurchführungen M10 werden fertig montiert und in der exakten Wandstärke geliefert. Es sind keine aufwendigen Einstellungen nötig.

Erdungsfestpunkt: V4A Edelstahl,  
Durchleitungsstangen 10 mm: Edelstahl

Art.Gr.  
520

Wandstärke	Art.-Nr.	Gewicht / Stück	Preis / Stück
200 mm	100444	0,40 kg	40,00 €
240 mm	100446	0,42 kg	41,40 €
250 mm	100448	0,43 kg	41,50 €
300 mm	100450	0,46 kg	42,55 €
350 mm	100452	0,49 kg	43,00 €
365 mm	100454	0,50 kg	43,40 €
400 mm	100456	0,52 kg	45,00 €

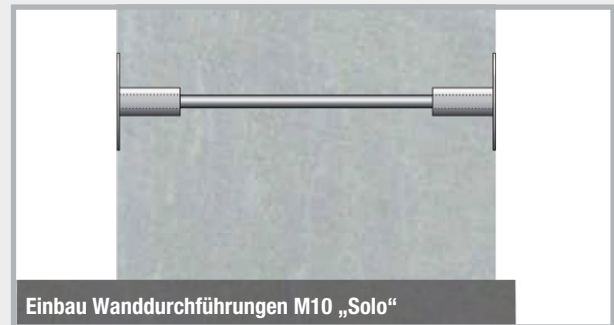
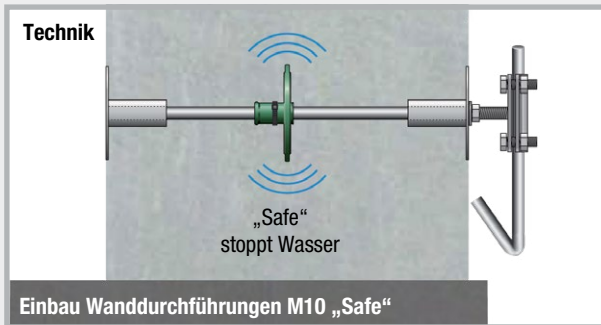


# Durchleitungsstange M10 „Solo“ für Wanddurchführungen

Edelstahl, Durchmesser 10 mm, Gewinde beidseitig M10, Gewindelänge 12 mm

Art.Gr.  
**521**

Wandstärke	Art.-Nr.	Gewicht / Stück	Preis / Stück
200 mm	<b>100410</b>	0,07 kg	<b>9,40 €</b>
240 mm	<b>100415</b>	0,10 kg	<b>11,55 €</b>
250 mm	<b>100420</b>	0,10 kg	<b>12,50 €</b>
300 mm	<b>100425</b>	0,14 kg	<b>13,50 €</b>
350 mm	<b>100430</b>	0,17 kg	<b>14,00 €</b>
365 mm	<b>100435</b>	0,18 kg	<b>14,60 €</b>
400 mm	<b>100440</b>	0,20 kg	<b>15,20 €</b>



## **NEW!** Wanddurchführungen (N)

Für die nachträgliche Durchleitung von Erdern. Einsatz in Bohrung (empfohlen: M16) oder Mauerstärke. Gewindestange mit Fest- und Losflansch aus V4A Edelstahl, Anschlussklemme und Muttern verzinkt.

Art.Gr.  
**534**

Wandstärken	Art.-Nr.	VPE	Gewicht Stück	Preis Set
100 – 300 mm	<b>100310</b>	1 Set	0,66 kg	<b>45,50 €</b>
300 – 500 mm	<b>100315</b>	1 Set	0,80 kg	<b>47,20 €</b>

Anschlussmöglichkeiten innen: Rundleiter mit bereits montierter Multiklemme; Flachleiter mit der Doppelklemme S. 150: Diese Klemme kann anstatt der Multiklemme auf der Baustelle montiert werden.

**Innenanschluss**

**Außenanschluss M12**

Anschlussmöglichkeiten außen: Kreuzklemme M12, S. 158; Achsen M12 „Solo“ S. 157

Bezeichnung	Art.-Nr.	VPE	Gewicht / Stück	Preis / Stück
<b>Anschlussklemme für Wanddurchführung (N), verzinkt</b> Anschluss: Gewindestange auf Multiklemme, Schraube M10, für Rundleiter 8 – 10 mm, mit Bohrung Ø 13 mm	<b>100181</b>	1 Stück	0,14 kg	<b>5,00 €</b>

## Ringraumdichtung für Rundleiter, Kernbohrung 50 mm

Druckwasserdichte Durchführung mit der MASTER-RING Ringraumdichtung

Art.Gr.  
**440**

Art.-Nr.	Bezeichnung	VPE	Gewicht / Stück	Preis / Stück
<b>120080</b>	<b>Ringraumdichtung für Rundleiter 8 + 10 mm,</b> Kernbohrung Ø 50 mm, Mediumrohr von 6 – 12 mm	1 Stück	0,38 kg	<b>52,10 €</b>
				Rabatt nach Warengruppe 4



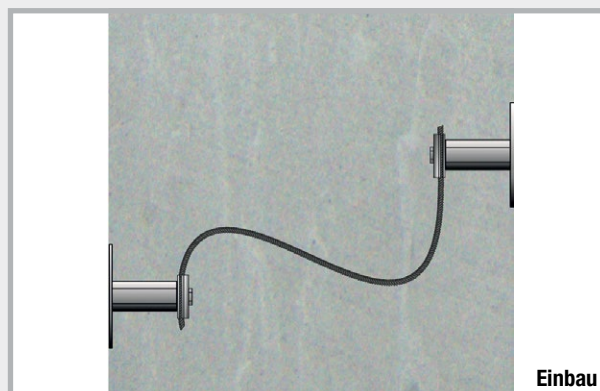
## Wanddurchführung flexibel

Flexible Wanddurchführung M10

für höhen- und seitenversetzte Positionierung von Erdungsanschlüssen,  
Erdungsfestpunkt in V4A Edelstahl, Stahlseil Ø 10 mm

Art.Gr.  
520

Art.-Nr.	Bezeichnung	VPE	Gewicht / Stück	Preis / Stück
100660	<b>Wanddurchführung flexibel 600 mm,</b> 2 x Erdungsfestpunkt mit Anschlussklemme 1 x Stahlseil Länge 600 mm	1 Stück	0,70 kg	<b>55,00 €</b>
100662	<b>Wanddurchführung flexibel 1200 mm,</b> 2 x Erdungsfestpunkt mit Anschlussklemme 1 x Stahlseil Länge 1200 mm	1 Stück	0,93 kg	<b>60,00 €</b>



## Wanddurchführung flexibel „Safe“

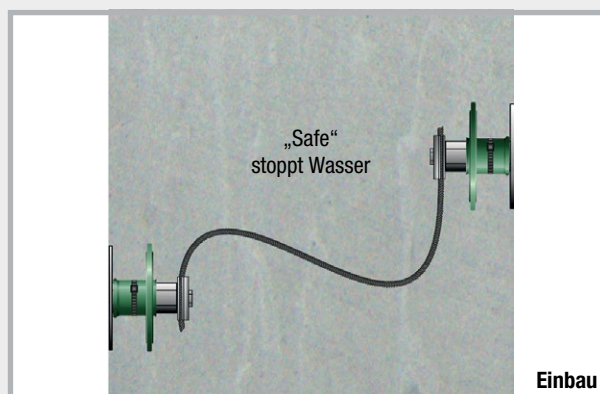
Flexible Wanddurchführung M10,

druckwasserdicht abgedichtet mittels RONDO EFP,

für höhen- und seitenversetzte Positionierung von Erdungsanschlüssen

Art.Gr.  
520

Art.-Nr.	Bezeichnung	VPE	Gewicht / Stück	Preis / Stück
100670	<b>Wanddurchführung flexibel 600 mm „Safe“,</b> 2 x Erdungsfestpunkt mit Anschlussklemme und RONDO EFP 1 x Stahlseil Länge 600 mm	1 Stück	0,77 kg	<b>65,90 €</b>
100672	<b>Wanddurchführung flexibel 1200 mm,</b> 2 x Erdungsfestpunkt mit Anschlussklemme und RONDO EFP 1 x Stahlseil Länge 1200 mm	1 Stück	1,00 kg	<b>71,50 €</b>



# Erdungsfestpunkt M12

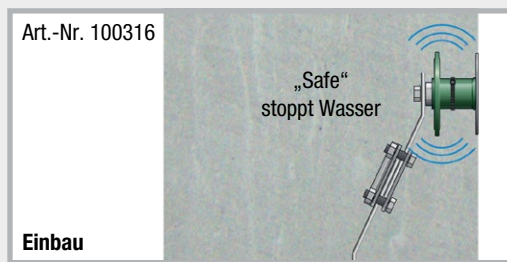
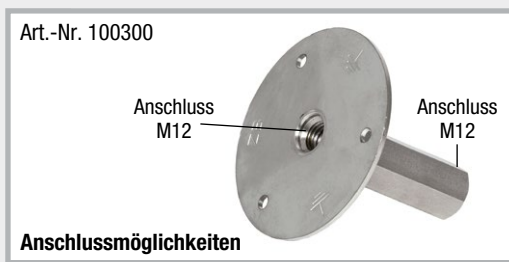
zum Anschluss der Potentialausgleichsleitungen an den Ringerder, die Bewehrung und die Blitzschutzanlage

Art.Gr.  
**523**



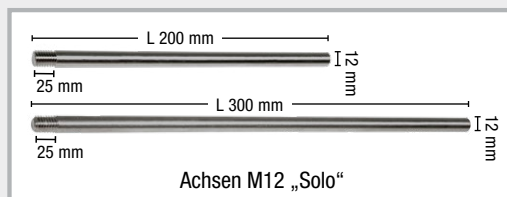
Art.-Nr.	Bezeichnung	VPE	Gewicht Karton	Preis Stück	
100300	<b>Erdungsfestpunkt M12, V4A Edelstahl, mit gelber Schutzkappe, Anschlussmöglichkeit M12</b>	1 Karton à 10 Stück	2,00 kg	<b>24,50 €</b>	
100304	<b>Erdungsfestpunkt M12 „Safe“ mit gelber Schutzkappe und Wassersperre, Anschlussmöglichkeit M12</b>	1 Karton à 10 Stück	2,40 kg	<b>33,15 €</b>	
100308	<b>Anschlussplatte 40 x 4 mm, inkl. Schraube M12 x 25</b>	1 Karton à 10 Stück	1,90 kg	<b>5,00 €</b>	
100312	<b>Erdungsfestpunkt M12 mit Anschlussplatte und gelber Schutzkappe, Anschlussmöglichkeit M12</b>	1 Karton à 10 Stück	3,90 kg	<b>29,50 €</b>	
100316	<b>Erdungsfestpunkt M12 „Safe“ mit Anschlussplatte und gelber Schutzkappe, Anschlussmöglichkeit M12</b>	1 Karton à 10 Stück	4,30 kg	<b>38,15 €</b>	

## Technik



## Achsen M12 „Solo“ für Erdungsfestpunkt

Art.Gr.  
**524**

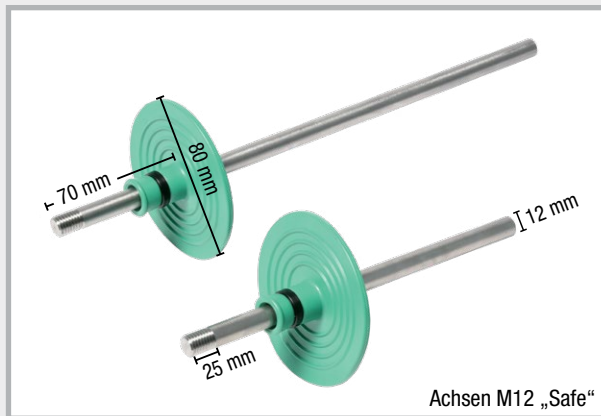


Art.-Nr.	Bezeichnung	VPE	Gewicht / Karton	Preis / Stück
101170	<b>verzinkt, Länge 200 mm</b>	1 Karton à 50 Stück	8,50 kg	<b>5,40 €</b>
101172	<b>verzinkt, Länge 300 mm</b>	1 Karton à 50 Stück	13,00 kg	<b>6,60 €</b>
101174	<b>V4A Edelstahl, Länge 200 mm</b>	1 Karton à 50 Stück	9,00 kg	<b>11,10 €</b>
101176	<b>V4A Edelstahl, Länge 300 mm</b>	1 Karton à 50 Stück	13,00 kg	<b>12,10 €</b>

# Achsen M12 „Safe“ für Erdungsfestpunkt, druckwasserdicht



Art.Gr. 524



Achsen M12 „Safe“

Art.-Nr.	Bezeichnung	VPE	Gewicht / Stück	Preis / Stück
101180	verzinkt, Länge 200 mm	1 Stück	0,20 kg	12,60 €
101182	verzinkt, Länge 300 mm	1 Stück	0,29 kg	14,00 €
101184	V4A Edelstahl, Länge 200 mm	1 Stück	0,20 kg	19,60 €
101186	V4A Edelstahl, Länge 300 mm	1 Stück	0,29 kg	20,70 €

# Kreuzklemmen für Erdungsfestpunkte M12

Art.Gr. 525

Art.-Nr.	Bezeichnung	VPE	Gewicht / Karton	Preis / Stück
100460	<b>Kreuzklemme für Erdungsfestpunkt M12, verzinkt,</b> Gewinde M12, Gewindelänge 70 mm, für Rundleiter Ø 8 + 10 mm und Flachleiter bis 40 mm	1 Karton à 10 Stück	4,20 kg	13,60 €
100462	<b>Kreuzklemme für Erdungsfestpunkt M12, V4A Edelstahl,</b> Gewinde M12, Gewindelänge 70 mm, für Rundleiter Ø 8 + 10 mm und Flachleiter bis 40 mm	1 Karton à 10 Stück	3,45 kg	20,70 €
100464	<b>Kreuzklemme für Erdungsfestpunkt M12, V4A Edelstahl</b> Gewinde M12, Gewindelänge 200 mm, für Rundleiter Ø 8 + 10 mm und Flachleiter bis 40 mm	1 Karton à 10 Stück	4,50 kg	28,15 €





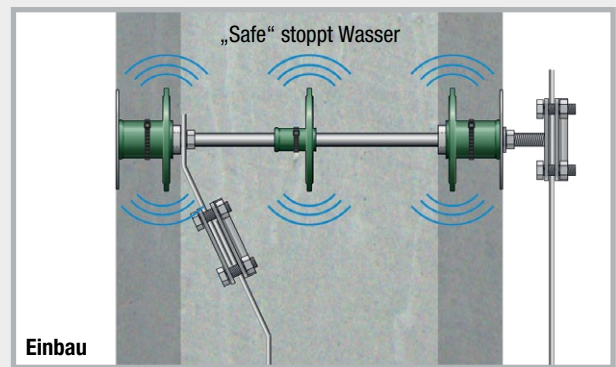
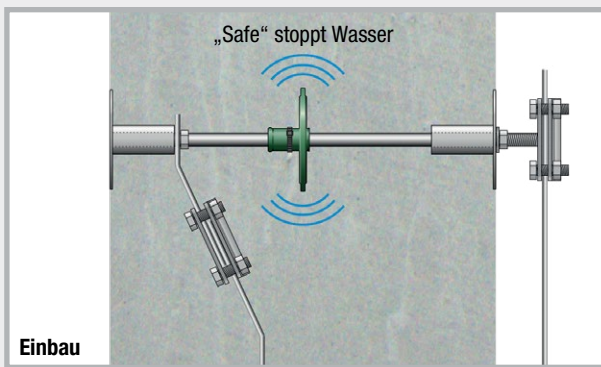
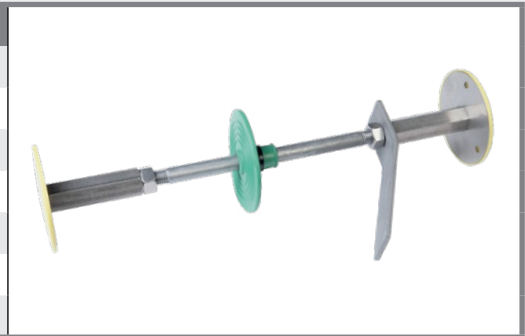
## Wanddurchführungen M12 „Safe“ mit Erdungsfestpunkten fertig montiert

Die Wanddurchführungen M12 werden fertig montiert und in der exakten Wandstärke geliefert. Es sind keine aufwendigen Einstellungen nötig.

Erdungsfestpunkt: Edelstahl V4A,  
Durchleitungsstangen 12 mm: Edelstahl,  
inkl. Anschlussplatte 4 x 40 mm

Art.Gr.  
**526**

Wandstärke	Art.-Nr.	Gewicht / Stück	Preis / Stück
200 mm	<b>100334</b>	0,68 kg	<b>66,30 €</b>
240 mm	<b>100336</b>	0,72 kg	<b>67,50 €</b>
250 mm	<b>100338</b>	0,73 kg	<b>67,90 €</b>
300 mm	<b>100340</b>	0,78 kg	<b>69,50 €</b>
350 mm	<b>100342</b>	0,82 kg	<b>71,20 €</b>
365 mm	<b>100344</b>	0,83 kg	<b>71,60 €</b>
400 mm	<b>100346</b>	0,87 kg	<b>73,00 €</b>



## Wanddurchführungen M12 „DW Safe“ mit Erdungsfestpunkten fertig montiert

Die Wanddurchführungen M12 werden fertig montiert und in der exakten Wandstärke geliefert. Es sind keine aufwendigen Einstellungen nötig.

Erdungsfestpunkt: Edelstahl V4A,  
Durchleitungsstangen 12 mm: Edelstahl,  
inkl. Anschlussplatte 4 x 40 mm

Art.Gr.  
**526**

Wandstärke	Art.-Nr.	Gewicht / Stück	Preis / Stück
200 mm	<b>100348</b>	0,76 kg	<b>87,30 €</b>
240 mm	<b>100350</b>	0,80 kg	<b>88,60 €</b>
250 mm	<b>100352</b>	0,81 kg	<b>89,00 €</b>
300 mm	<b>100354</b>	0,85 kg	<b>90,90 €</b>
350 mm	<b>100356</b>	0,90 kg	<b>92,80 €</b>
365 mm	<b>100358</b>	0,91 kg	<b>93,20 €</b>
400 mm	<b>100359</b>	0,94 kg	<b>94,80 €</b>

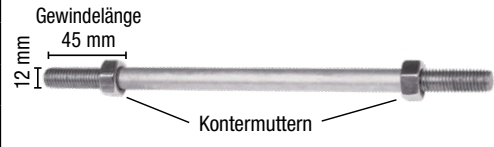


## Durchleitungsstange M12 „Solo“ für Wanddurchführungen

Edelstahl, Durchmesser 12 mm,  
Gewinde beidseitig M12, Gewindelänge 45 mm,  
inkl. 2 Kontermuttern

Art.Gr.  
**524**

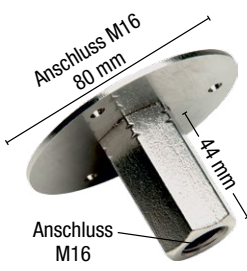


Art.-Nr.	Wandstärke	VPE	Gewicht Stück	Preis Stück
100320	200 mm	1 Stück	0,10 kg	10,65 €
100322	240 mm	1 Stück	0,14 kg	12,00 €
100324	250 mm	1 Stück	0,15 kg	12,40 €
100326	300 mm	1 Stück	0,19 kg	14,20 €
100328	350 mm	1 Stück	0,24 kg	16,10 €
100330	365 mm	1 Stück	0,25 kg	16,60 €
100332	400 mm	1 Stück	0,28 kg	18,15 €



## Erdungsfestpunkt M16 und Zubehör


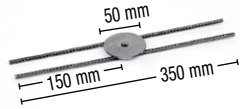
zum Anschluss der Potentialausgleichsleitungen an den Fundamenterder,  
die Bewehrung und die Blitzschutzanlage

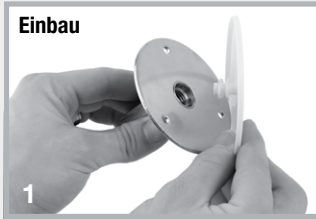
Art.-Nr.	Bezeichnung	VPE	Gewicht Stück	Preis Stück
100455	<b>Erdungsfestpunkt M16, V4A Edelstahl, ohne Achse, mit gelber Schutzkappe, Anschlussmöglichkeit M16</b> <small>Art.Gr. 527</small>	1 Karton à 10 Stück	1,70 kg Karton	23,90 €
100461	<b>Erdungsfestpunkt M16, V4A Edelstahl, mit flexiblem Anschlussseil, Anschlussseil CU/SN 95 mm<sup>2</sup>, Seillänge 400 mm</b> <small>Art.Gr. 527</small>	1 Stück	0,66 kg	149,95 €
100458	<b>Kreuzklemme für Erdungsfestpunkt M16, V4A Edelstahl, Gewinde M16, Gewindelänge 30 mm, für Rundleiter Ø 8 + 10 mm und Flachleiter bis 40 mm</b> <small>Art.Gr. 528</small>	1 Karton à 10 Stück	3,10 kg Karton	24,00 €

# Zubehör für Erdungsfestpunkt

Art.Gr.  
**529**

Art.-Nr.	Bezeichnung	VPE	Gewicht Stück	Preis Stück	
100198	<b>Schaumstoff f. Erdungsfestpunkt</b> , einseitig selbstklebend, Ø 76 mm, Stärke 20 mm	1 Beutel à 10 Stück	0,08 kg	<b>1,50 €</b>	
100196	<b>Bewehrungshalter für Erdungsfestpunkt</b> , Stahl/blank	1 Stück	0,12 kg	<b>9,70 €</b>	



Einbau

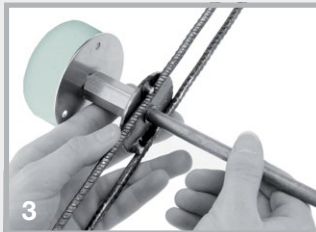
1

Schutzkappe vom Erdungsfestpunkt entfernen



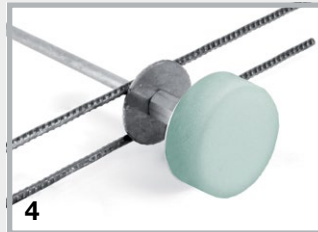
2

Schaumstoff aufkleben



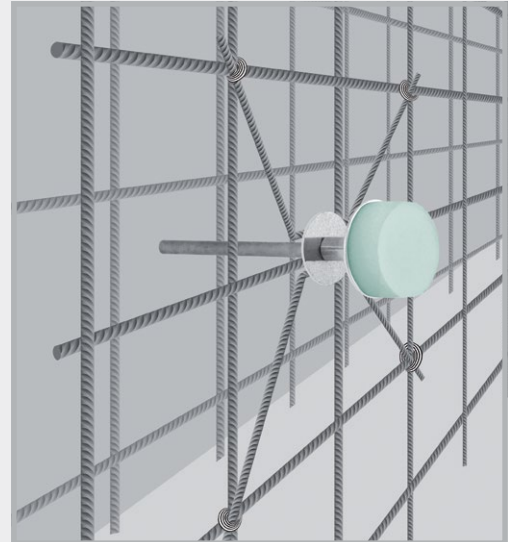
3

Achse durch den Bewehrungshalter schrauben und Erdungsfestpunkt befestigen



4

Fertig montiert





Erdungsfestpunkt mit Bewehrungshalter an der Bewehrung

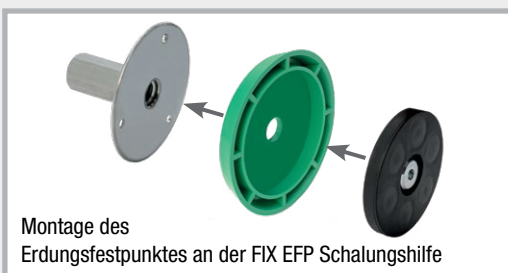
# FIX Schalungshilfe

**NEW!** Befestigungssystem für Erdungsfestpunkte im Fertigteilwerk

Befestigung auf Stahlschalungen mittels FIX Magnet

Art.Gr.  
**420**

Art.-Nr.	Bezeichnung	VPE	Gewicht / Stück	Preis / Stück	
091410	<b>FIX Magnet</b> für Schalungshilfe Power Magnet für alle FIX Schalungshilfen, inkl. Schraube und Flügelmutter	25 Stück	0,14 kg	<b>32,80 €</b>	
090804	<b>FIX EFP Schalungshilfe</b> für Erdungsfestpunkte M10/12 und M12, Konushöhe 11 mm	25 Stück	0,03 kg	<b>5,00 €</b>  Rabatt nach Warengruppe 4	



Montage des Erdungsfestpunktes an der FIX EFP Schalungshilfe



Erdungsfestpunkt mit FIX Magnet befestigt



Anschlussmöglichkeit an den Erdungsfestpunkt zum Beispiel mit Achse und Klemme

# MultiCap

Schutzkappe  
nach DIN 18014

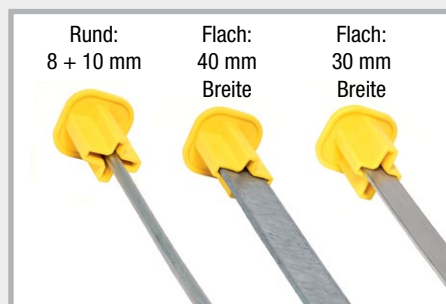
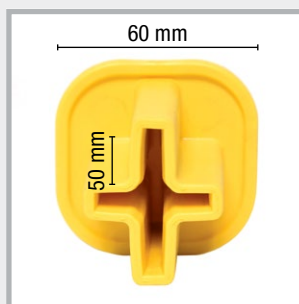
## PVC-Schutzkappe für Rund- und Flachleiter

Art.Gr.  
**530**



Art.-Nr.	Bezeichnung	VPE	Gewicht / Beutel	Preis / Stück
<b>100500</b>	<b>MultiCap</b> , Farbe: gelb, Anwendungsbereich: Rundleiter: 8 + 10 mm Flachleiter: 30 x 3,5 mm 40 x 4,0 mm 30 x 3,0 mm 40 x 5,0 mm	1 Beutel à 100 Stück	5,15 kg	<b>1,20 €</b>

### Technische Daten



Material: PVC,  
große gekennzeichnete  
Sicherheitskappe,  
60 x 60 mm,  
langer Aufnahme-  
schacht 50 mm

Rund: 8 + 10 mm  
Flach: 40 mm Breite  
Flach: 30 mm Breite

MultiCap ist universell einsetzbar



### Beschreibung

- Keine Verletzungsgefahr
- Einfach aufstecken
- Signalfarbe gelb
- Eine Schutzkappe für 6 Abmessungen

Auszug aus der DIN 18014

**Fundamenterder:**

Die Anschlussfahnen sind während der Bauphase zum Schutz auffällig zu kennzeichnen.

# Anschlussfahnen

## Rundleiterstangen, gefast

 Art.Gr.  
531

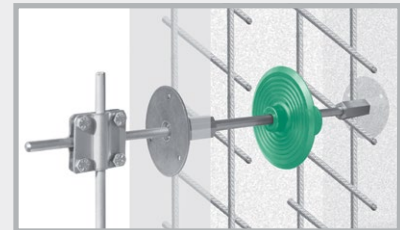
Art.-Nr.	Bezeichnung	Länge	VPE	Gewicht Bund	Preis Stück	
100555	V4A Edelstahl Rundleiter Ø 10 mm	1,50 m	1 Bund à 10 Stück	9,40 kg	17,60 €	
100560	V4A Edelstahl Rundleiter Ø 10 mm	2,00 m	1 Bund à 10 Stück	12,50 kg	23,00 €	
100565	V4A Edelstahl Rundleiter Ø 10 mm	2,50 m	1 Bund à 10 Stück	15,70 kg	28,00 €	
100570	V4A Edelstahl Rundleiter Ø 10 mm	3,00 m	1 Bund à 10 Stück	18,60 kg	32,60 €	




# RONDO Standard

## Mauerkragen für Blitzschutzdraht und Erdungsband



Mit dem RONDO Mauerkragen bringen Sie Blitzschutzdrähte und Erdungsbänder druckwasserdicht durch Betonwände, Bodenplatten und Schächte.

 Art.Gr.  
400


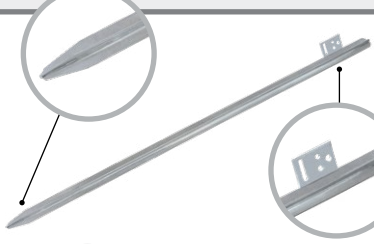
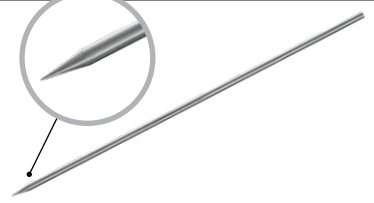

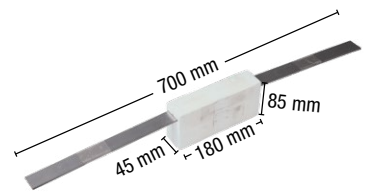
Art.-Nr.	Bezeichnung	VPE	Um- verpackung	Gewicht Stück	Preis Stück	
090890	RONDO RO 10, für Blitzschutzleiter Ø 8 + 10 mm	1 Stück	1 Karton à 100 Stk.	0,12 kg	21,20 €	
090892	RONDO RO Flach, für Erdungsband 30 x 3,5 + 30 x 3,0 mm	1 Stück		0,18 kg	23,40 €	
090988	RONDO EFP, für Sechskant- Erdungsfestpunkt	1 Stück	1 Beutel à 25 Stk.	0,04 kg	7,00 €	



Die Mauerkragen werden einbaufertig mit Spannschellen geliefert.

# Zubehör

Art.Gr.  
**530**

Art.-Nr.	Bezeichnung	VPE	Gewicht Stück	Preis Stück	
100165	<b>Profilstaberder, Länge 1,5 m,</b> verzinkt, Kreuzprofil 50 x 50 mm, mit Anschlussfahne	1 Stück	3,40 kg	<b>23,50 €</b>	
<b>NEW!</b> 100206	<b>Bauzeiterder, Länge 1,2 m, Ø 20 mm,</b> verzinkt, mit Einschlagspitze, Anschluss mit Klemmen aus dem Tieferenderprogramm	1 Stück	2,86 kg	<b>15,20 €</b>	
100170	<b>Abstandhalter für Fundamenterder,</b> verzinkt, für Rundleiter Ø 8 – 10 mm, Bandstahl 30 x 3,5 mm, Länge 280 mm, Verlegeabstand 1 – 1,5 m	1 Karton à 100 Stück	9,80 kg Karton	<b>2,40 €</b>	 Abstandhalter mit eingehängtem Flachleiter (Flachleiter nicht im Lieferumfang)
100176	<b>Dehnungsband mit Styroporkörper, V2A Edelstahl,</b> zur Durchführung von Fundamenterdern durch Dehnfugen	1 Stück	0,70 kg	<b>46,50 €</b>	

# Korrosionsschutzbinden

zur Umhüllung von ober- und unterirdischen Verbindungen

Art.Gr.  
**530**

Art.-Nr.	Bezeichnung	VPE	Gewicht Rolle	Preis Rolle	
100190	<b>Korrosionsschutzbinden,</b> Rollenlänge 10 m, mit Prüfnummer DVGW Abmessung 1,5 x 50 mm	1 Karton à 24 Rollen	0,71 kg	<b>10,65 €</b>	
100193	Abmessung 1,5 x 100 mm	1 Karton à 12 Rollen	1,20 kg	<b>21,30 €</b>	



# Tiefenerder

für den Einsatz in Erdungsanlagen

Art.Gr.  
533

Art.-Nr.	Ausführung	VPE	Gewicht Stück	Preis Stück	
100205	<b>Tiefenerder zum Errichten von Erdungsanlagen, verzinkt,</b> Länge 1500 mm, Ø 20 mm	1 Stück	3,60 kg	<b>23,60 €</b>	
100210	<b>Tiefenerder zum Errichten von Erdungsanlagen, V4A Edelstahl,</b> Länge 1500 mm, Ø 20 mm	1 Stück	3,70 kg	<b>92,90 €</b>	 Die Tiefenerder haben auf einer Seite eine Bohrung und auf der anderen Seite einen Zapfen. Dadurch ergibt sich eine selbstschließende Kupplung.
100215	<b>Einschlagspitze für das Eintreiben des ersten Tiefenerders,</b> Stahl blank	1 Stück	0,04 kg	<b>11,30 €</b>	
100216	<b>Einschlaghilfe für Tiefenerder,</b> Stahl blank	1 Stück	0,48 kg	<b>19,40 €</b>	
100218	<b>Anschlussklemme für Tiefenerder, verzinkt,</b> schwere Ausführung mit Schrauben M10, für Rundleiter Ø 8 + 10 mm und Flachleiter bis 40 mm	1 Stück	0,38 kg	<b>6,70 €</b>	
100217	<b>Anschlussklemme für Tiefenerder V4A Edelstahl,</b> schwere Ausführung mit Schrauben M10, für Rundleiter Ø 8 + 10 mm und Flachleiter bis 40 mm	1 Stück	0,30 kg	<b>17,50 €</b>	 Anschlussklemme montiert

## Grundlagen für den Einbau von Blitzschutzleitungen und Verbindern

### FUNDAMENTERDER

Einbauort: Im Beton des Fundaments und der Bodenplatte mit allseitig mind. 5 cm Betondeckung  
 Material: Stahl verzinkt oder unverzinkt als Flachleiter 30 x 3,5 mm oder Rundleiter DN 10 mm

### ANSCHLUSSTEILE AN FUNDAMENTERDER

Einbauort: Im Erdreich  
 Material: Edelstahl A4 Werkstoffe 1.4401, 1.4404, 1.4571  
 Flachleiter 30 x 3,5 mm oder Rundleiter DN 10 mm

### RINGERDER UND ANSCHLUSSTEILE AN RINGERDER

Einbauort: Außerhalb des Fundaments im Erdreich  
 Material: Edelstahl A4 Werkstoffe 1.4401, 1.4404, 1.4571 als Flachleiter 30 x 3,5 mm oder Rundleiter DN 10 mm

**Verzinktes Material ist in diesem Bereich nicht zulässig**

### VERBINDER

Einbauort: Im Erdreich Verbinder aus A4, im Fundament verzinkt  
 Aufmachung: Keilverbinder sind nicht zugelassen: Ausnahme im ungerüttelten Beton  
 Schrauben 4 x M6 nur oberirdisch und für Fang- und Ableitungen  
 Schrauben 4 x M8 oder 2 x M10 sowie die Multiklemme M10 für die Bereiche Erdreich, Beton, Oberirdisch, Ableitungen und Fangleitungen.

**DIN-NORMEN** DIN EN 62561-1 und 62561-2

**KOSTEN** Bis zu 33% ist der Rundleiter im Edelstahlbereich günstiger als der Flachleiter. Der Rundleiter darf alternativ zum Flachleiter eingebaut werden, hat ein leichteres Handling und somit eine wesentlich bessere Verarbeitbarkeit.