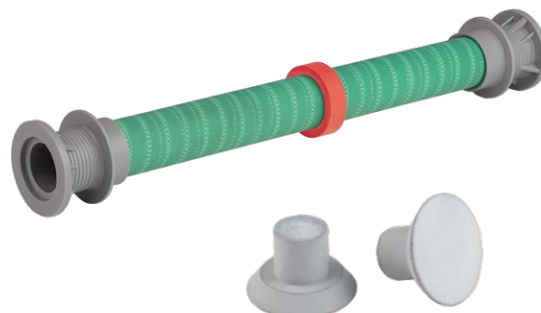


# SCHALUNGZUBEHÖR



**STOPPER SCREW +  
STOPPER**

Seite 169 – 170



**STOPPER Distanzrohr +  
STOPPER Verschlusskonus**

Seite 171 – 172



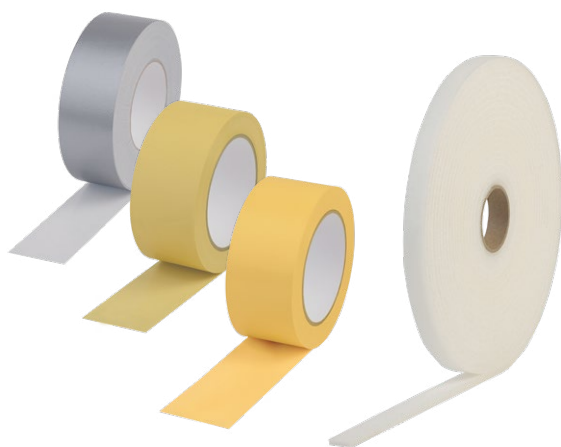
**RONDO MINI + ActiveRinge**

Seite 172



**Wellenlager + Trittschall**

Seite 173



**KLEBO-Tapes**

Seite 174



**Mauersterrbahnen**

Seite 175

1

QUELLBÄNDER

2

FUGENBLECHE

3

INJEKTIONSSCHLÄUCHE  
BAUCHEMIE

4

HAUSEINFÜHRUNGEN

5

BLITZSCHUTZ

6

SCHALUNGZUBEHÖR

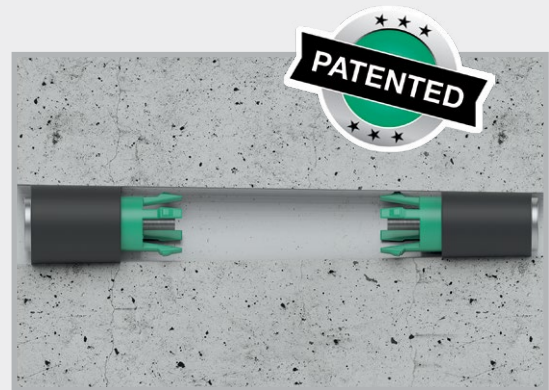
# ABDICHTUNGSTECHNIKEN

für die innere und äußere Abdichtung von Schalungsspannstellen aus Kunststoff oder Faserzement sowie konischer Ankerlöcher

## STOPPER SCREW



Geschraubter Verschluss von Schalungsspannstellen – maximale Sicherheit bei hervorragender Optik



## STOPPER



Innenabdichtungen für Mauerstärken aus Kunststoff und Faserzement



## RONDO MINI



Mauerkragen für die Abdichtung von Mauerstärken aus Kunststoff oder Faserzement



## ActiveRing



Die quellende Hochdruckaußenabdichtung von Kunststoff- und Faserzementmauerstärken



# STOPPER SCREW

Technik Seite 176



Art.Gr. 611

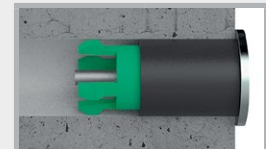


## STOPPER SCREW Typ in

Art.-Nr.	Bezeichnung	Innendurchmesser Spannstelle	VPE Eimer	Umverpackung	Gewicht VPE	Preis Stück
046230	<b>STOPPER SCREW 17 · Typ 3 in</b> Gesamtlänge: 72 mm	17 bis 19,5 mm	100 Stk. inkl. 2 Bits	1 Palette = 55 Eimer	2,80 kg	<b>2,40 €</b>
046240	<b>STOPPER SCREW 20 · Typ 4 in</b> Gesamtlänge: 72 mm	19,5 bis 22 mm	100 Stk. inkl. 2 Bits	1 Palette = 55 Eimer	3,20 kg	<b>2,45 €</b>
046210	<b>STOPPER SCREW 22 · Typ 1 in</b> Gesamtlänge: 72 mm	21,5 bis 23 mm	100 Stk. inkl. 2 Bits	1 Palette = 55 Eimer	3,60 kg	<b>2,50 €</b>
046220	<b>STOPPER SCREW 23 · Typ 2 in</b> Gesamtlänge: 72 mm	22,3 bis 25,4 mm	100 Stk. inkl. 2 Bits	1 Palette = 55 Eimer	4,00 kg	<b>2,55 €</b>
046250	<b>STOPPER SCREW 25 · Typ 5 in</b> Gesamtlänge: 72 mm	25 bis 28 mm	100 Stk. inkl. 2 Bits	1 Palette = 55 Eimer	4,80 kg	<b>2,80 €</b>
046270	<b>STOPPER SCREW 28 · Typ 7 in</b> Gesamtlänge: 72 mm	27,5 bis 29 mm	100 Stk. inkl. 2 Bits	1 Palette = 55 Eimer	5,10 kg	<b>3,85 €</b>
046260	<b>STOPPER SCREW 31 · Typ 6 in</b> Gesamtlänge: 80 mm	31 bis 34 mm	50 Stk. inkl. 2 Bits	1 Palette = 55 Eimer	3,80 kg	<b>4,05 €</b>



Art.Gr. 611



## STOPPER SCREW Typ covered

Art.-Nr.	Bezeichnung	Innendurchmesser Spannstelle	VPE Eimer	Umverpackung	Gewicht VPE	Preis Stück
046330	<b>STOPPER SCREW 17 · Typ 3 covered</b> Abdeckplatte: 28 mm, Gesamtlänge: 75 mm	17 bis 19,5 mm	100 Stk. inkl. 2 Bits	1 Palette = 55 Eimer	3,85 kg	<b>2,70 €</b>
046340	<b>STOPPER SCREW 20 · Typ 4 covered</b> Abdeckplatte: 28 mm, Gesamtlänge: 75 mm	19,5 bis 22 mm	100 Stk. inkl. 2 Bits	1 Palette = 55 Eimer	4,30 kg	<b>2,75 €</b>
046310	<b>STOPPER SCREW 22 · Typ 1 covered</b> Abdeckplatte: 28 mm, Gesamtlänge: 75 mm	21,5 bis 23 mm	100 Stk. inkl. 2 Bits	1 Palette = 55 Eimer	4,80 kg	<b>2,80 €</b>
046320	<b>STOPPER SCREW 23 · Typ 2 covered</b> Abdeckplatte: 32 mm, Gesamtlänge: 75 mm	22,3 bis 25,4 mm	100 Stk. inkl. 2 Bits	1 Palette = 55 Eimer	5,40 kg	<b>3,00 €</b>
046350	<b>STOPPER SCREW 25 · Typ 5 covered</b> Abdeckplatte: 32 mm, Gesamtlänge: 75 mm	25 bis 28 mm	100 Stk. inkl. 2 Bits	1 Palette = 55 Eimer	6,30 kg	<b>3,15 €</b>
046370	<b>STOPPER SCREW 28 · Typ 7 covered</b> Abdeckplatte: 32 mm, Gesamtlänge: 75 mm	27,5 bis 29 mm	100 Stk. inkl. 2 Bits	1 Palette = 55 Eimer	6,60 kg	<b>4,20 €</b>
046360	<b>STOPPER SCREW 31 · Typ 6 covered</b> Abdeckplatte: 38,5 mm, Gesamtlänge: 83 mm	31 bis 34 mm	50 Stk. inkl. 2 Bits	1 Palette = 55 Eimer	4,80 kg	<b>4,40 €</b>

## Zubehör

Art.-Nr.	Bezeichnung	VPE	Gewicht / Stück	Preis / Stück	
046170	<b>Handreinigungsbürste</b> Spannstellen von 17 – 34 mm	1 Stück	0,08 kg	<b>13,50 €</b>	
<b>NEW!</b> 046171	<b>Reinigungsbürste maschinell</b> Spannstellen von 17 – 34 mm für Bohrmaschinen oder Akku-Schrauber	1 Stück	0,06 kg	<b>10,40 €</b>	
<b>NEW!</b> 046183	<b>STOPPER SCREW Drehmoment-Set</b> 1 x Drehmoment Bithalter, 2 x Bit TX 20	1 Set	0,04 kg	<b>56,00 € Set</b>	

# STOPPER

## Innenabdichtungen für Mauerstärken aus Kunststoff und Faserzement



Technik Seite 177 – 178



Art.Gr.  
**610**

Art.-Nr.	Bezeichnung	VPE	Um- verpackung	Gewicht Eimer	Preis Stück
046140	<b>STOPPER in 22</b> für Mauerstärken ID 21,5 – 23 mm	Eimer à 250 Stück	1 Palette = 48 Eimer	6,50 kg	<b>1,10 €</b>
046150	<b>STOPPER mini 22</b> für Mauerstärken ID 21,5 – 23 mm	Eimer à 250 Stück	1 Palette = 48 Eimer	6,75 kg	<b>1,10 €</b>
046160	<b>STOPPER maxi 22</b> für Mauerstärken ID 21,5 – 23 mm	Eimer à 250 Stück	1 Palette = 32 Eimer	9,25 kg	<b>1,35 €</b>
046163	<b>STOPPER in 26</b> für Mauerstärken ID 26 mm	Eimer à 250 Stück	1 Palette = 32 Eimer	10,75 kg	<b>1,55 €</b>
046170	<b>Handreinigungsbürste</b> Spannstellen von 17 – 34 mm	1 Stück		0,08 kg Stück	<b>13,50 €</b>
<b>NEW!</b> 046171	<b>Reinigungsbürste maschinell</b> Spannstellen von 17 – 34 mm für Bohrmaschinen oder Akku-Schrauber	1 Stück		0,06 kg Stück	<b>10,40 €</b>
046180	<b>Einschlaghilfe</b> für STOPPER 22 + 26 mm	1 Stück		0,08 kg Stück	<b>5,20 €</b>

**STOPPER in 22**



**STOPPER mini 22**



**STOPPER maxi 22**



**STOPPER in 26**



Verwenden Sie zum Einschlagen der STOPPER einen 1500 – 2000 g Hartgummihammer.

### Produktbeschreibung

- STOPPER sind für den druckdichten Verschluss von Faserzement- und Kunststoffmauerstärken entwickelte Einschlagstopfen.
- Speziell für diesen Anwendungsbereich entwickelter, hochbeständiger Kunststoff
- Temperaturbereich -35 °C bis +70 °C; Werden die Stopfen bei Außentemperaturen unter 0 °C eingebaut, müssen sie für einen besseren Einbau vorher bei Plusgraden gelagert werden.
- Witterungsunabhängiger Einbau
- Dichtet sofort nach dem Einschlagen ab
- Geringer Platzbedarf bei Lagerhaltung



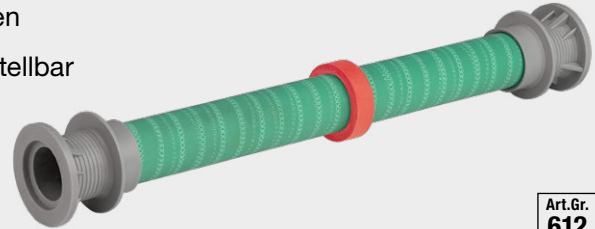
# STOPPER Distanzrohr

## Druckwasserdichte Kunststoffmuerstärke mit beidseitigem Konus Ø 22 mm



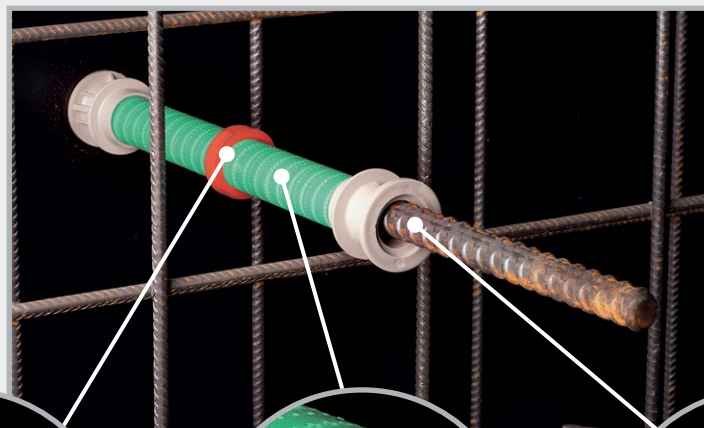
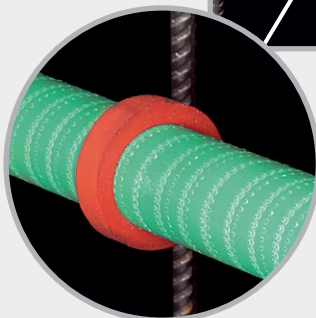
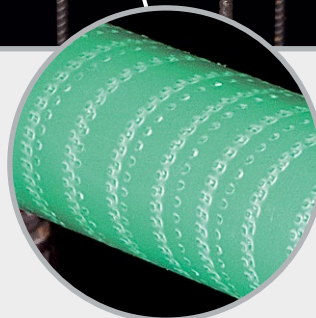
Technik Seite 179

- Druckwasserdichter Übergang zum Beton
- Einbaufertige Lieferung für alle gängigen Wandstärken
- Sonderlängen kurzfristig lieferbar oder bauseits herstellbar
- Druckwasserdichte Systemabdichtung bei Innenverschluss mit:  
STOPPER in / mini 30 m Wassersäule  
STOPPER SCREW 70 m Wassersäule

Art.Gr.  
**612**

Art.-Nr.	Bezeichnung	VPE	Umverpackung	Gewicht / 100 Stück	Preis / Stück
048200	STOPPER Distanzrohr 22/200 Ø 22 mm, Länge 200 mm	100 Stk.	1 Palette = 18 Beutel	5,30 kg	2,50 €
048240	STOPPER Distanzrohr 22/240 Ø 22 mm, Länge 240 mm	100 Stk.	1 Palette = 16 Beutel	6,00 kg	2,75 €
048250	STOPPER Distanzrohr 22/250 Ø 22 mm, Länge 250 mm	100 Stk.	1 Palette = 16 Beutel	6,00 kg	2,85 €
048300	STOPPER Distanzrohr 22/300 Ø 22 mm, Länge 300 mm	100 Stk.	1 Palette = 16 Beutel	6,80 kg	3,05 €
048350	STOPPER Distanzrohr 22/350 Ø 22 mm, Länge 350 mm	100 Stk.	1 Palette = 14 Beutel	7,60 kg	3,30 €
048365	STOPPER Distanzrohr 22/365 Ø 22 mm, Länge 365 mm	100 Stk.	1 Palette = 14 Beutel	7,70 kg	3,40 €
048400	STOPPER Distanzrohr 22/400 Ø 22 mm, Länge 400 mm	100 Stk.	1 Palette = 12 Beutel	8,20 kg	3,60 €


Weitere Längen sind kurzfristig lieferbar.

Einbaufertige  
Lieferung in allen  
gängigen Wand-  
stärken.Druckwasserdichter  
Betonübergang durch ActiveRingAufgeraute Rohroberfläche für  
optimalen BetonverbundFür Ankerstäbe  
Ø 15/17 mm

# STOPPER Verschlusskonus

Faserzement-Konus zum Einkleben für einen optisch ansprechenden Mauerstärken-Verschluss Technik Seite 179

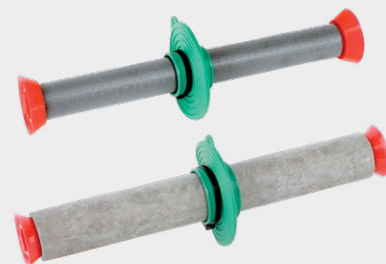
Art.Gr. 610

Art.-Nr.	Bezeichnung	VPE	Umverpackung	Gewicht Karton	Preis Stück	
046200	<b>STOPPER Verschlusskonus</b> Ø 22 mm	Karton à 100 Stück	1 Palette = 40 Kartons	2,97 kg	1,45 €	



# RONDO MINI



Mauerkragen für die Abdichtung von Mauerstärken aus Kunststoff oder Faserzement Technik Seite 180



Art.Gr. 630

Art.-Nr.	Typ	Bezeichnung	VPE	Gewicht Beutel	Preis Stück	
090870	<b>RONDO MINI 26</b> Spannbereich 25 – 27 mm	für Mauerstärken aus Kunststoff 22/26 mm Wassersperre 2 cm, Auflagebreite 2,7 cm	Beutel à 50 Stück inkl. Kunststoffspannbänder	1,50 kg	2,20 €	
090873	<b>RONDO MINI 40</b> Spannbereich 38 – 42 mm	für Mauerstärken aus Faserzement 22/40 mm Wassersperre 2 cm, Auflagebreite 2,7 cm	Beutel à 50 Stück inkl. Kunststoffspannbänder	2,00 kg	2,40 €	



# ActiveRing



Die quellende Hochdruckaußenabdichtung von Kunststoff- und Faserzementmurerstärken Technik Seite 181




Art.Gr. 620

Art.-Nr.	Bezeichnung	VPE	Umverpackung	Gewicht Beutel	Preis Stück	
047200	<b>ActiveRing mini</b> für Rohre AD 25 – 32 mm z.B. Kunststoffmurerstärken 22/26 26/31 26/32	Beutel à 250 Stück	1 Palette = 144 Beutel	1,75 kg	0,65 €	 ActiveRing mini
047250	<b>ActiveRing maxi</b> für Rohre AD 38 – 42 mm z.B. Faserzementmurerstärken	Beutel à 250 Stück	1 Palette = 70 Beutel	2,50 kg	0,75 €	 ActiveRing maxi

# WELLENLAGER, TRITTSCHALL + BAULAGER




## Wellenlager Technik Seite 182

Art.Gr.  
641

Art.-Nr.	Bezeichnung	VPE	Umverpackung	Gewicht	Preis	
060010	<b>Wellenlager 10 mm</b> Abm. 10000 x 200 x 10 mm mit 3 Sollrissstellen	1 Rolle = 2 m <sup>2</sup>	1 Palette = 30 Rollen	15,60 kg Rolle	<b>34,50 € / m</b> = 172,50 € / m <sup>2</sup> = 345,00 € / Rolle	




## Trittschall T1 Rollen Technik Seite 183

Art.Gr.  
640

Art.-Nr.	Bezeichnung	VPE	Umverpackung	Gewicht Rolle	Preis per m	
060240	<b>Trittschallrolle T1</b> Abm. 10000 x 100 x 5 mm	1 Rolle	1 Palette = 110 Rollen	4,65 kg	<b>5,50 €</b>	
060230	<b>Trittschallrolle T1</b> Abm. 10000 x 100 x 10 mm  	1 Rolle	1 Palette = 60 Rollen	8,25 kg	<b>8,10 €</b>	




## Trittschall T1 Streifen

Art.Gr.  
640

Art.-Nr.	Bezeichnung	VPE	Umverpackung	Gewicht Streifen	Preis per m	
060210	<b>Trittschallstreifen T1</b> Abm. 1000 x 100 x 10 mm  	1 Streifen	1 Palette = 750 Streifen	0,89 kg	<b>8,10 €</b>	

## Trittschall T1 Platten

Art.Gr.  
640

Art.-Nr.	Bezeichnung	VPE	Umverpackung	Gewicht Platte	Preis per m <sup>2</sup>	
060110	<b>Trittschallplatte T1</b> Abm. 1000 x 1000 x 10 mm  	1 Platte	1 Palette = 80 Platten	9,00 kg	<b>54,60 €</b>	
060113	<b>Trittschallplatte T1</b> Abm. 1000 x 1000 x 20 mm	1 Platte	1 Palette = 40 Platten	17,50 kg	<b>118,00 €</b>	


## Baulager R1 Rolle Technik Seite 183

Art.Gr.  
642

Art.-Nr.	Bezeichnung	VPE	Umverpackung	Gewicht / Rolle	Preis per m	
060350	<b>Baulagerrolle R1</b> Abm. 10000 x 50 x 10 mm	1 Rolle	1 Palette = 80 Rollen	6,95 kg	<b>3,30 €</b>	

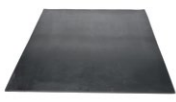
## Baulager R1 Streifen

Art.Gr.  
642

Art.-Nr.	Bezeichnung	VPE	Umverpackung	Gewicht / Streifen	Preis per m	
060340	<b>Baulagerstreifen R1</b> Abm. 1000 x 100 x 5 mm	1 Streifen	1 Palette = 1500 Streifen	0,71 kg	<b>5,80 €</b>	
060330	<b>Baulagerstreifen R1</b> Abm. 1000 x 100 x 10 mm	1 Streifen	1 Palette = 750 Streifen	1,55 kg	<b>10,10 €</b>	

## Baulager R1 Platten

Art.Gr.  
642

Art.-Nr.	Bezeichnung	VPE	Gewicht / Platte	Preis per m <sup>2</sup>	
060310	<b>Baulagerplatte R1</b> Abm. 1200 x 1000 x 5 mm	1 Platte	7,50 kg	<b>49,00 €</b>	
060300	<b>Baulagerplatte R1</b> Abm. 1200 x 1000 x 10 mm	1 Platte	15,00 kg	<b>91,90 €</b>	

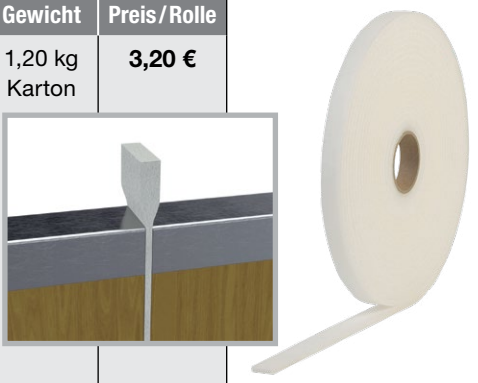
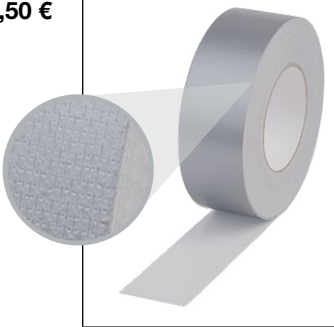
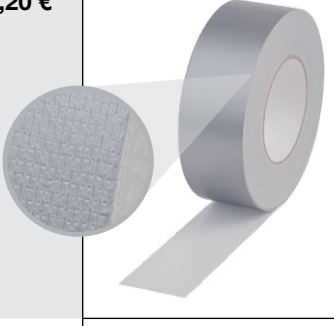
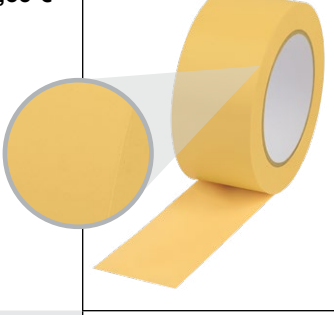
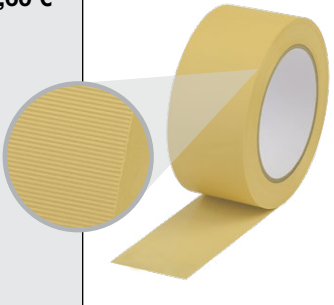
Zuschnitte kurzfristig lieferbar

# KLEBO-Tapes

## Hochwertige Klebebänder

### für den täglichen Einsatz auf den Baustellen

 Art.Gr.  
**660**

Art.-Nr.	Bezeichnung	VPE	Gewicht	Preis/Rolle	
044020	<b>KLEBO-Schaumstoffband 19x6 mm</b> Einseitig selbstklebendes Schaumstoffband Farbe: weiß      Rollenlänge: 10 m Bandbreite: 19 mm Stärke: 6 mm	1 Karton à 16 Rollen  1 Palette = 24 Kartons	1,20 kg Karton	<b>3,20 €</b>	
044030	<b>KLEBO-Steinband Premium, 48 mm</b> Farbe: silber      Rollenlänge: 50 m Bandbreite: 48 mm	1 Karton à 24 Rollen  1 Palette = 24 Kartons	12,10 kg Karton	<b>7,50 €</b>	
044040	<b>KLEBO-Steinband Standard, 48 mm</b> Farbe: silber      Rollenlänge: 50 m Bandbreite: 48 mm	1 Karton à 24 Rollen  1 Palette = 30 Kartons	8,90 kg Karton	<b>6,20 €</b>	
044050	<b>KLEBO-PVC-Klebeband, glatt, 50 mm</b> Reißfestes Weich-PVC-Klebeband Farbe: gelb      Rollenlänge: 33 m Bandbreite: 50 mm	1 Karton à 36 Rollen  1 Palette = 27 Kartons	13,50 kg Karton	<b>5,60 €</b>	
044060	<b>KLEBO-PVC-Klebeband, quergerrillt, 50 mm</b> Reißfestes Weich-PVC-Klebeband Farbe: gelb      Rollenlänge: 33 m Bandbreite: 50 mm	1 Karton à 36 Rollen  1 Palette = 27 Kartons	12,15 kg Karton	<b>5,60 €</b>	



# MURO-Top Mauersperrbahn

Die Sperre gegen aufsteigende Feuchtigkeit

Art.Gr.  
**600**



## MURO-Top Mauersperrbahnen

- bestehen aus dem hochbeständigen Werkstoff Polyolefin
- schützen Grundmauern und Mauerwerke zuverlässig und dauerhaft gegen aufsteigende Feuchtigkeit
- sind auf beiden Seiten profiliert
- sind beständig gegen viele Medien
- werden einlagig verlegt und am Stoß nur 20 cm überlappt
- Folien mit einer Dicke von weniger als 1,2 mm sind nicht geeignet für bauaufsichtlich geregelte Anwendungen

Art.-Nr.	Rollenbreite	Rollenlänge	Rollenfläche	VPE	Umverpackung	Gewicht Rolle	Preis	
							pro m <sup>2</sup>	pro Rolle
041115	11,5 cm	50 m	5,75 m <sup>2</sup>	1 Rolle	Palette à 500 Rollen	ca. 1,50 kg	1,15 €	6,61 €
041150	15,0 cm	50 m	7,50 m <sup>2</sup>	1 Rolle	Palette à 400 Rollen	ca. 2,25 kg	1,15 €	8,63 €
041175	17,5 cm	50 m	8,75 m <sup>2</sup>	1 Rolle	Palette à 350 Rollen	ca. 2,35 kg	1,15 €	10,06 €
041200	20,0 cm	50 m	10,00 m <sup>2</sup>	1 Rolle	Palette à 300 Rollen	ca. 2,55 kg	1,15 €	11,50 €
041240	24,0 cm	50 m	12,00 m <sup>2</sup>	1 Rolle	Palette à 240 Rollen	ca. 3,05 kg	1,15 €	13,80 €
041250	25,0 cm	50 m	12,50 m <sup>2</sup>	1 Rolle	Palette à 240 Rollen	ca. 3,70 kg	1,15 €	14,38 €
041300	30,0 cm	50 m	15,00 m <sup>2</sup>	1 Rolle	Palette à 200 Rollen	ca. 4,15 kg	1,15 €	17,25 €
041365	36,5 cm	50 m	18,25 m <sup>2</sup>	1 Rolle	Palette à 160 Rollen	ca. 4,85 kg	1,15 €	20,99 €
041425	42,5 cm	50 m	21,25 m <sup>2</sup>	1 Rolle	Palette à 150 Rollen	ca. 5,85 kg	1,15 €	24,44 €
041500	50,0 cm	50 m	25,00 m <sup>2</sup>	1 Rolle	Palette à 120 Rollen	ca. 6,30 kg	1,15 €	28,75 €
041750	75,0 cm	50 m	37,50 m <sup>2</sup>	1 Rolle	Palette à 100 Rollen	ca. 10,30 kg	1,15 €	43,13 €
041000	100,0 cm	50 m	50,00 m <sup>2</sup>	1 Rolle	Palette à 80 Rollen	ca. 13,85 kg	1,15 €	57,50 €

## Technische Daten

Material: Polyolefin, auf beiden Seiten rau strukturiert  
 Stärke: 0,3 mm, einschließlich der Profilierung 0,35 mm  
 Gewicht: ca. 280 g/m<sup>2</sup>  
 Temperaturbereich: -30 °C bis +60 °C

- Beständigkeiten:
- wasserundurchlässig
  - alkalitätsbeständig
  - bitumenverträglich
  - verrottungsfest
  - benzinbeständig
  - dieselbeständig
  - grundwasserbeständig
  - grundwasserneutral

# STOPPER SCREW



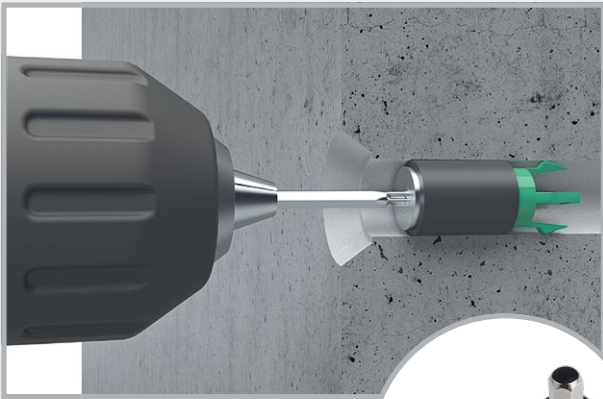
## Geschraubter Verschluss von Schalungsspannstellen – maximale Sicherheit bei hervorragender Optik

- Druckwasser-, Schall- und Radondicht
- Feuerwiderstandsklasse EI 240
- Für Faserzement- und Kunststoffmuerstärken
- Für konische Ankerlöcher
- Geringer Platzbedarf bei Lagerhaltung
- Witterungsunabhängiger Einbau



### Einbau

#### Einstecken – Anziehen – Dicht



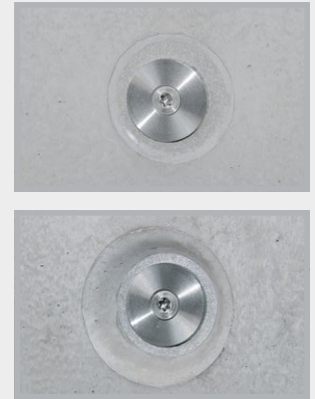
Drehmoment-Set zur Sicherstellung des richtigen Montage-Drehmoments

### Optik

#### Typ „in“



#### Typ „covered“



Verschluss bei Muerstärken mit Dichtlippe (oben) oder mit Konus (unten).

### Druckwasserprüfung



Art der Schalungsspannstelle	STOPPER SCREW Typ „in“ Wassersäule	STOPPER SCREW Typ „covered“ Wassersäule
Muerstärke Ø 22 mm Kunststoff / Faserzement	70 m	70 m
Muerstärke Ø 26 mm Kunststoff	40 m	40 m
Muerstärke Ø 27 mm Faserzement	40 m	40 m
Muerstärke Ø 32 mm Kunststoff	40 m	40 m
Konische Ankerlöcher	50 m	50 m

# STOPPER



## Innenabdichtungen für Mauerstärken aus Kunststoff und Faserzement



### Einbau STOPPER in



Der STOPPER in wird in die Mauerstärke gedrückt.



Der STOPPER in wird mit einem 1500 – 2000 g Hartgummihammer eingeschlagen.



Bündiger Verschluss bei Mauerstärken mit Dichtlippe.



Bündiger Verschluss bei Mauerstärken mit Konus.



Der STOPPER in lässt sich beliebig tief versenken.



Nach dem Tiefsetzen des STOPPER in lässt sich ein Konus einkleben.

### Einbau STOPPER mini



STOPPER mini ansetzen und einschlagen



Verschluss Mauerstärke mit Dichtlippe

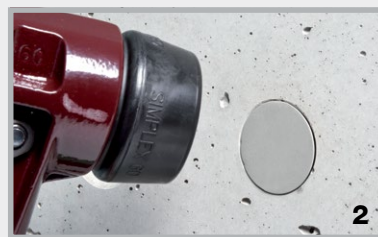


Verschluss Mauerstärke mit Konus

### Einbau STOPPER maxi



STOPPER maxi in die Mauerstärke eindrücken



Einschlagen mit dem Gummihammer



Druckdichter und oberflächenbündiger Verschluss

# STOPPER-Prüfungen

## Wasser



Rohrart	STOPPER maxi 22 Wassersäule	STOPPER mini 22 Wassersäule	STOPPER in 22 Wassersäule	STOPPER in 26 Wassersäule
Mauerstärke Kunststoff ID ca. 21,5 – 23 mm	50 m	50 m	30 m	–
Mauerstärke Faserzement ID ca. 22 mm, rund	40 m	40 m	20 m	–
Mauerstärke Stahl ID ca. 22,45 mm, rund	40 m	40 m	20 m	–
Mauerstärke Stahl ID ca. 23 mm, rund	30 m	30 m	20 m	–
Mauerstärke Kunststoff ID 26 mm	–	–	–	50 m

## Feuer



- Feuerwiderstandsklasse EI 120 nach DIN EN 13501-2 (STOPPER mini / STOPPER maxi)  
Raumabschlussprüfung mit Faserzementmuerstärken  
Es entstehen innerhalb der Prüfdauer von 120 Minuten keine Risse und Spalten zum Prüfraum.  
Innerhalb dieser Zeit sind keine sichtbaren Flammen auf der brandabgewandten Seite aufgetreten.
- Feuerwiderstandsklasse EI 240 (STOPPER in 22 / STOPPER in 26)
- Baustoffklasse    DIN EN    13501-1    E = normalentflammbar  
                          DIN            4102-1    B2 = normalentflammbar

## Beständigkeiten



Neben einer aufwendigen JGS-Prüfung ist der Kunststoff gegenüber vielen Medien beständig:

- Jauche
- Gärungsmaische
- Ozon
- Gülle
- Radon + Methangas
- Bitumen
- Silagesickersäfte
- UV-Strahlung

In Abhängigkeit der Konzentration    ■ Verdünnte Säuren + Laugen    ■ Öle  
(Bitte um Rücksprache mit unserem Team)

## Schallschutz

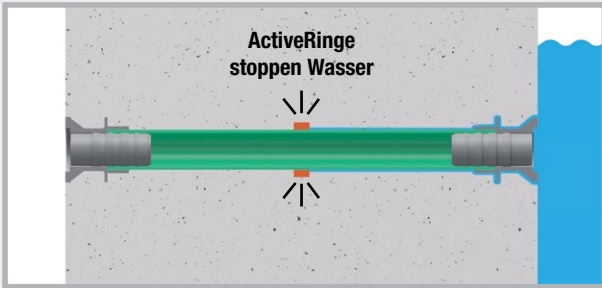


### Norm-Schallpegeldifferenz-Prüfung

MFPA Prüfung nach DIN EN ISO 10140-2

Eine in Beton verbaute Mauerstärke, welche beidseitig mit dem STOPPER verschlossen wurde, erreicht den identischen Norm-Schallpegel wie monolithischer Beton gleicher Bauteildicke.

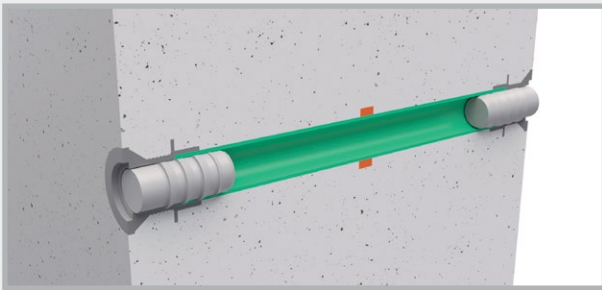
# STOPPER Distanzrohr



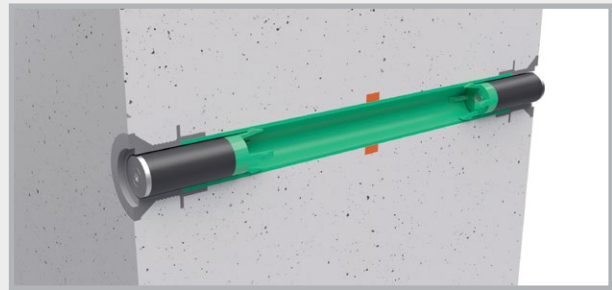
Nach dem Ausschalen sitzt der ActiveRing mittig im Betonbauteil. Der ActiveRing dichtet den Übergang zwischen STOPPER Distanzrohr und Beton sicher und dauerhaft ab.



## Verschlussmöglichkeiten für das STOPPER Distanzrohr



Druckwasserprüfung bis 30 m Wassersäule



Druckwasserprüfung bis 70 m Wassersäule

# STOPPER Verschlusskonus

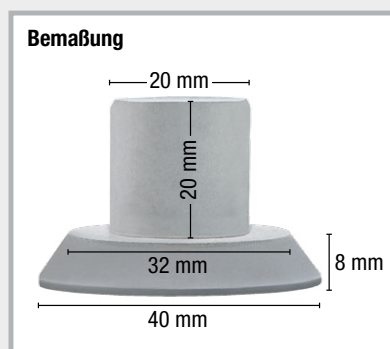
Faserzement-Konus zum Einkleben für einen optisch ansprechenden Mauerstärken-Verschluss

Art.Gr.  
610

- Für Mauerstärken  $\varnothing$  22 mm
- Konushöhe 8 mm
- Baustoffklasse A1 – nicht brennbar
- Farbe: betongrau

## Klebmöglichkeiten

Betonkleber für das Einkleben in die Konenlöcher finden Sie in der Warengruppe 3 auf Seite 94 in unserem Gesamtkatalog. Der einkomponentige PROTECT Easy 1K, sowie der zweikomponentige PROTECT BK 2K, wurden speziell für diesen Anwendungsfall entwickelt.



PROTECT Easy 1K (Art.-Nr. 040030)



PROTECT BK 2K (Art.-Nr. 040100)

# RONDO MINI



## Mauerkragen für die Abdichtung von Mauerstärken aus Kunststoff oder Faserzement

Art.Gr.  
630

RONDO MINI Mauerkragen können auf der Baustelle schnell und einfach auf Kunststoff- oder Faserzementmauerstärken montiert werden.

- Druckprüfung durch die MFPA Leipzig
- Einfacher und sicherer Einbau
- Gute chemische Beständigkeiten
- Sehr kostengünstig
- Aufschieben, befestigen und dicht

### Beständigkeiten

- Verdünnte Säuren + Laugen
- Gülle + Jauche
- Gärungsmaische
- Öle und Bitumen
- Radon + Methangas



Druckwasserdicht bis 30 m Wassersäule



MINI 26

MINI 40

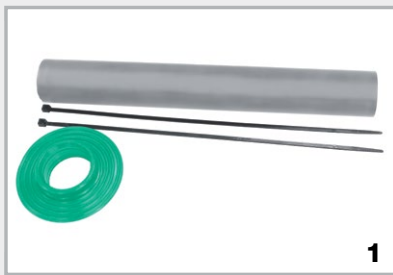
- A Rohraufnahme mit zusätzlichen Wassersperren
- B Wassersperre 2 cm
- C Auflagebreite 2,7 cm

### Produktbeschreibung

Material: TPE Kunststoffmischung

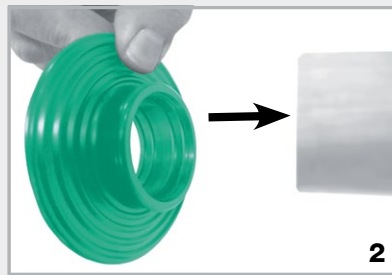
Einbau: Temperaturbereich -35 °C bis +70 °C

### Schnelle und einfache Montage



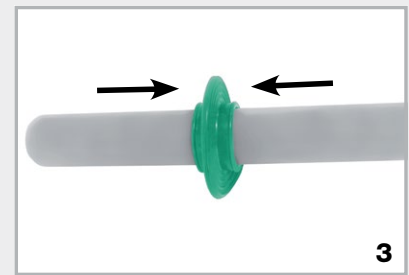
1

Faserzementmuerstärke, RONDO MINI, 2 Spannbänder



2

Aufschieben des RONDO MINI auf die Mauerstärke



3

RONDO MINI vor der Befestigung mittig positionieren



4

Festes Anziehen der beiden Spannbänder von Hand



5

Die Spannbänder können auch mit der Zange angezogen werden



6

RONDO MINI fertig montiert

# ActiveRing



## Die quellende Hochdruckaußenabdichtung von Kunststoff- und Faserzementmuerstärken

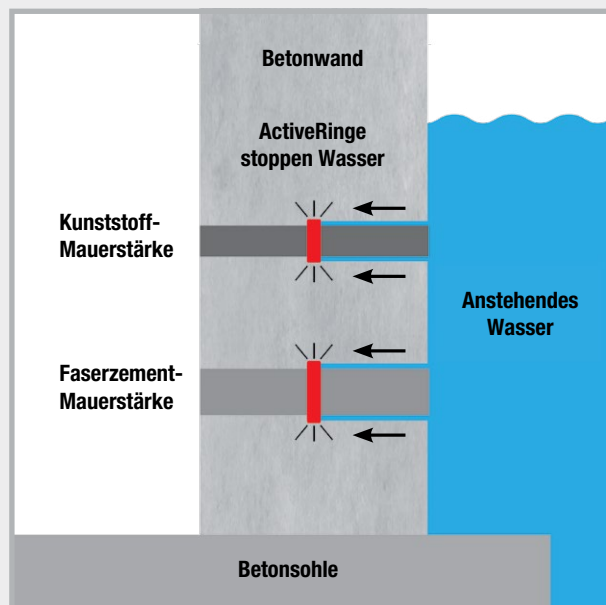
Art.Gr.  
620

Die ActiveRinge mini und maxi sind aus einer hochquellfähigen TPE-Mischung. Bei Kontakt mit Wasser aktivieren sich die Ringe, quellen auf und stoppen zuverlässig das anströmende Wasser.

- Druckprüfung durch die MFPA Leipzig
- Einfacher und sicherer Einbau
- Gute chemische Beständigkeiten
- Sehr kostengünstig
- Aufschieben und dicht



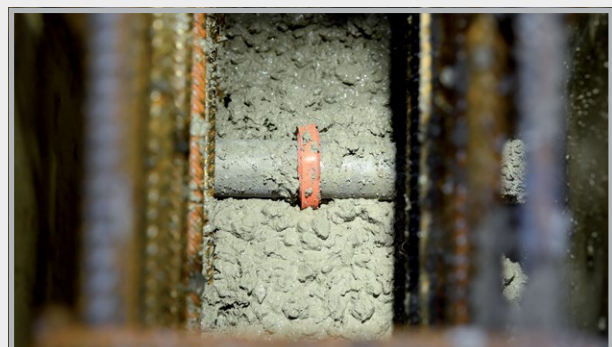
### ActiveRinge bringen Sicherheit



So funktionieren die ActiveRinge: Bei Kontakt mit Wasser aktivieren sich die Ringe, quellen auf und der entstehende Quelldruck stoppt den Wasserfluss und dichtet sicher ab. Die Abdichtung bleibt bei Kontakt mit Wasser dauerhaft aktiv.

### Beständigkeiten

- Verdünnte Säuren und Laugen
- Salzwasser
- Methangas + Radon
- Gülle + Jauche
- Gärungsmaische + Biogas
- Betonalkalität
- Betonangreifende Flüssigkeit



Auf der Baustelle

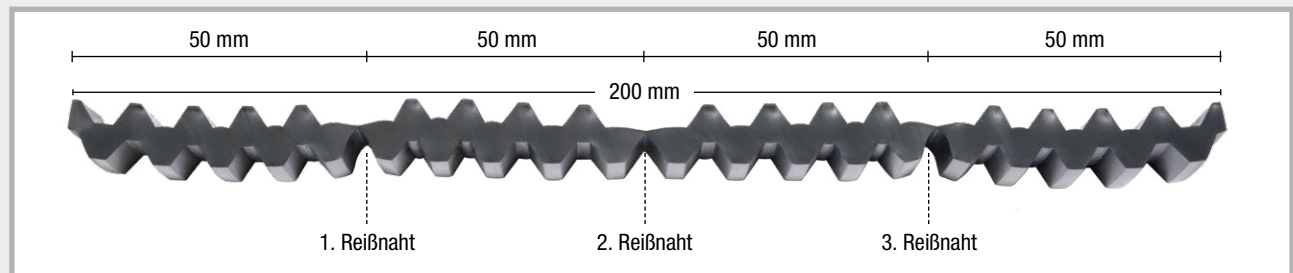
# Wellenlager



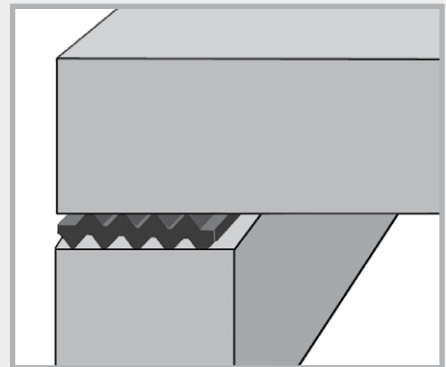
## Produktbeschreibung

**Material:** Das Wellenlager ist ein profiliertes Lager auf EPDM-Basis.

**Einsatz:** Zum Auflagern von Treppen und Decken  
Auflagerung von Fertigteilen



- Aufmachung:** Rollen
- Prüfung:** Auflastprüfung bis 5 N/mm<sup>2</sup>  
Trittschallminderung bis 20 dB
- Temperaturbest.:** -40 °C bis +90 °C
- Reißdehnung:** >300%
- Umwelt:** UV-beständig, halogenfrei



Wellenlager zwischen zwei Bauteilen

## Verarbeitung



Wellenlager



Die Wellenlager können mit dem Cutter zugeschnitten werden. Die Reißnaht einschneiden, dann kann das Wellenlager bearbeitet werden.



Das Wellenlager hat auf einer Breite von 20 cm 3 Reißnähte. Sie können somit Auflagebreiten von 5, 10, 15 und 20 cm herstellen.



# Trittschall T1



## Produktbeschreibung

**Material:** Das Trittschalllager T1 wird aus fein aufgemischten und mit PUR gebundenen Elastomerfasern hergestellt.

**Einsatz:** Zum Auflagern von Treppen und Decken

**Aufmachung:** Rollen, Streifen und Platten

**Prüfung:** Auflastprüfung für Stärke 10 mm bis 5 N/mm<sup>2</sup>

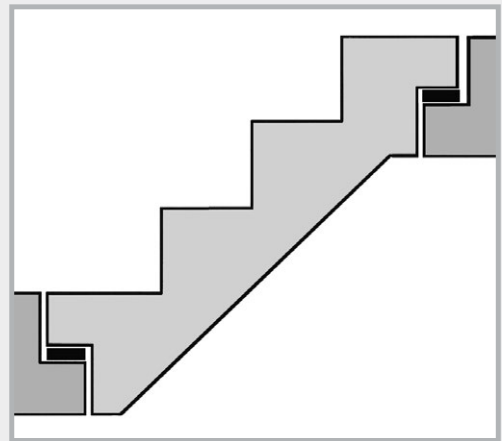
Trittschallminderung bis 19 dB

**Temperaturbeständigkeit:** -40 °C bis +90 °C

**Reißdehnung:** >70%

**Brandverhalten:** Klasse E

**Umwelt:** UV-beständig



Trittschall T1 z.B. für die Auflagerung von Treppen

# Baulager R1

## Produktbeschreibung

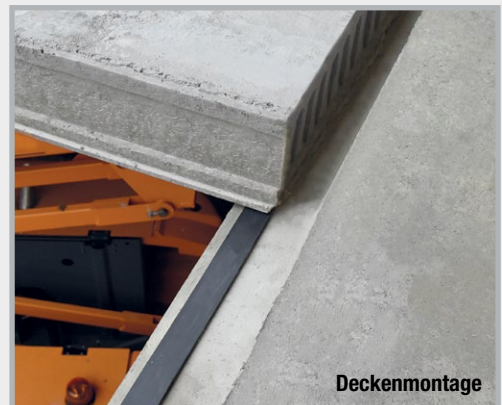
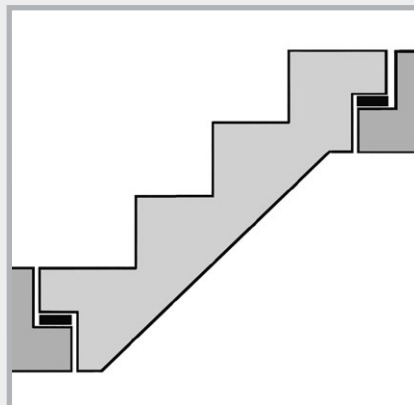
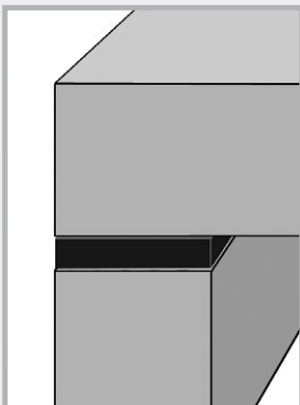
**Material:** Mischpolymerisat NR-SBR

**Einsatz:** Trennung von 2 Bauteilen  
Auflagern von Treppen  
Ausgleich von Unebenheiten

**Aufmachung:** Streifen, Platten + Rollen

**Temperaturbeständigkeit:** -25 °C bis +70 °C

**Reißdehnung:** >200%



Deckenmontage