



# MASTERTEC

SPEZIALARTIKEL FÜR DEN STAHLBETONBAU

## DRUCKWASSERDICHTER HAUSEINFÜHRUNGEN

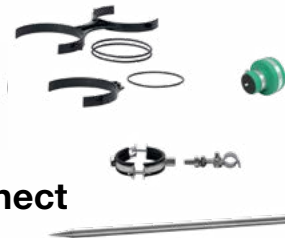
### LIEFERPROGRAMM

WARENGRUPPE 4

## 2024/2025



# DRUCKWASSERDICHT HAUSEINFÜHRUNGEN



**FIX Schalungshilfe & Master-Home-Connect**

Seite 4 – 13



**Futterrohre & Zubehör**

Seite 14 – 23



**Ringraumdichtungen, Gliederketten, FLEX 2000**

Seite 24 – 33



**RONDO Mauerkragen**

Seite 34 – 38



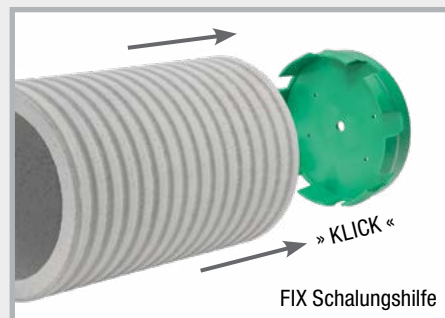
**Rohrdurchführungen und Bodendurchlässe**

Seite 39 – 46

# FIX Schalungshilfe

## **NEW!** Befestigungssystem für Futterrohre und Erdungsfestpunkte auf der Baustelle und im Fertigteilwerk

Zum Nageln an Holz- und Kunststoffschalungen  
und zur Befestigung auf Stahlschalungen mittels  
FIX Magnet



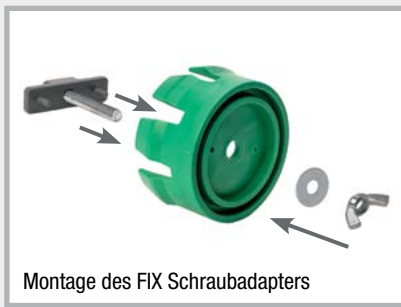
Alle Teile des FIX Schalungsprogramms  
sind wiederverwendbar

Art.Gr.  
**420**

Art.-Nr.	Bezeichnung	VPE	Gewicht Stück	
091410	<b>FIX Magnet</b> für Schalungshilfe Power Magnet für alle FIX Schalungshilfen, inkl. Schraube und Flügelmutter	25 Stück	0,14 kg	
090804	<b>FIX EFP Schalungshilfe</b> für Erdungsfestpunkte M10/12 und M12, Konushöhe 11 mm	25 Stück	0,03 kg	
090806	<b>FIX 80 Schalungshilfe</b> für Futterrohre ID 79 – 84 mm	25 Stück	0,10 kg	
090810	<b>FIX 100 Schalungshilfe</b> für Futterrohre ID 99 – 104 mm KG-Rohr DN 110	25 Stück	0,15 kg	
090814	<b>FIX 110 Schalungshilfe</b> für Futterrohre ID 109 – 114 mm für die Muffe von KG- und KG 2000- Rohren DN 110	25 Stück	0,16 kg	
090816	<b>FIX 125 Schalungshilfe</b> für Futterrohre ID 124 – 129 mm für die Muffe von KG- und KG 2000- Rohren DN 125	25 Stück	0,20 kg	
090818	<b>FIX 150 Schalungshilfe</b> für Futterrohre ID 149 – 154 mm KG-Rohr DN 160	25 Stück	0,25 kg	
090822	<b>FIX 200 Schalungshilfe</b> für Futterrohre ID 199 – 206 mm	25 Stück	0,38 kg	
090824	<b>FIX Schraubadapter</b> <b>inkl. Schraubenset</b> Der Schraubadapter ermöglicht die Befestigung der FIX Schalungshilfe auf der Schalhaut. Die Verschraubung liegt hierbei auf der Schalungs- außenseite, was das Ausschalen nach der Betonage deutlich erleichtert.	1 Set	0,04 kg	
090826	<b>FIX Ausziehhilfe</b> Die Ausziehhilfe erleichtert das Herausziehen der Schalungshilfe	1 Stück	0,08 kg	

# Einbau FIX Schalungshilfe für alle gängigen Futterrohre

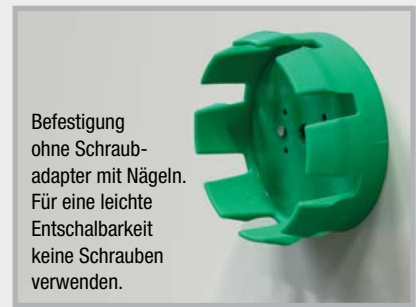
## Holz- oder Kunststoffschalung



Montage des FIX Schraubadapters



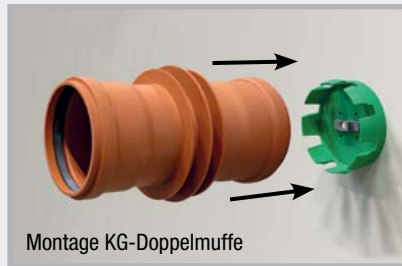
Befestigung der FIX Schalungshilfe durch Bohrung  $\varnothing$  8 mm in der Schalung. Vorteile und Einbau siehe Website.



Befestigung ohne Schraubadapter mit Nägeln. Für eine leichte Entschalbarkeit keine Schrauben verwenden.



Das gewünschte Futterrohr kann einfach aufgesteckt werden.

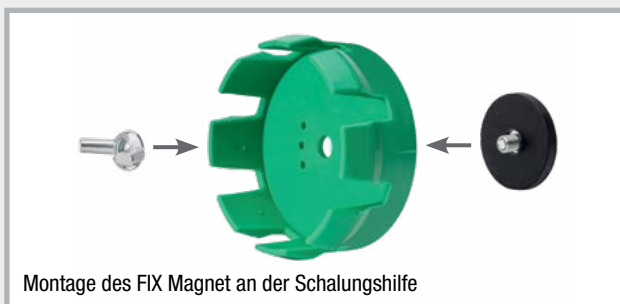


Montage KG-Doppelmuffe



Auf der Baustelle

## Stahlschalung

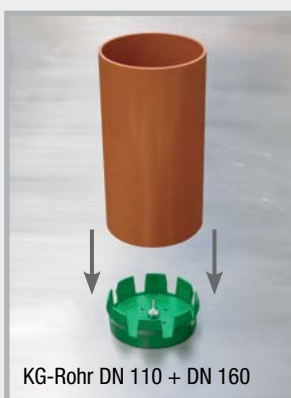


Montage des FIX Magnet an der Schalungshilfe



Montage des Erdungfestpunktes an der FIX EFP Schalungshilfe

FIX Schalungshilfe mittels des FIX Magnet positionieren und gewünschtes Futterrohr einfach aufstecken.



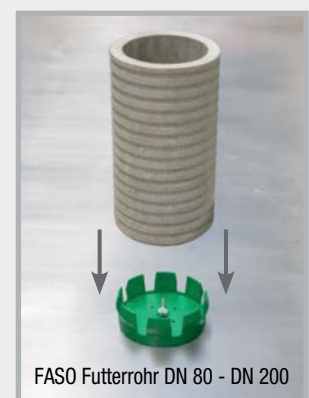
KG-Rohr DN 110 + DN 160



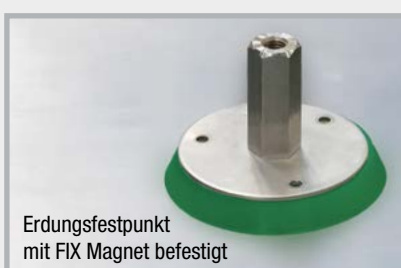
KG-Doppelmuffe DN 110 + DN 125



Hüllwellrohr DN 80 – DN 200



FASO Futterrohr DN 80 - DN 100



Erdungsfestpunkt mit FIX Magnet befestigt



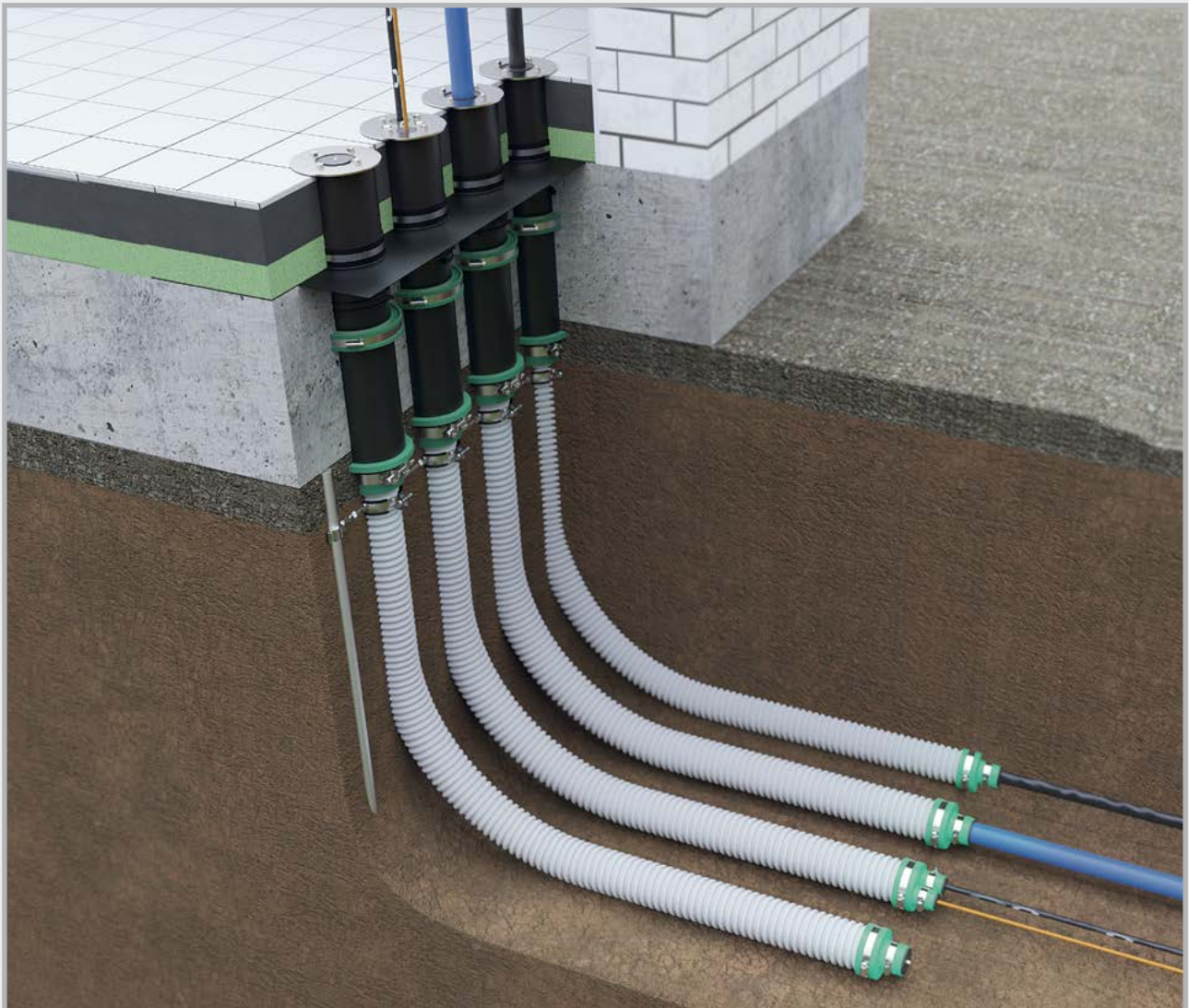
Anschlussmöglichkeit an den Erdungsfestpunkt zum Beispiel mit Achse und Klemme



Erdungsfestpunkt nach dem Entschalen

# Master-Home-Connect (MHC)

Hauseinführungssystem für den Elektro-, Wasser- und Kommunikations-Hausanschluss



Geprüftes Hauseinführungssystem nach DVGW VP 601

03/2007 Kapitel 4.5

Gas- und Wasserdichtheit der eingebauten Hauseinführung



Jede Einzelkomponente wurde zusätzlich auf Druckwasserdichtheit geprüft



Prüfung der Dichtigkeit gegenüber Radon im eingebauten Zustand

**NEW!** Master-Home-Connect Einsparte Solo

für bauseitige Kabelschutzrohre, für den Bodenplatteneinbau


Art.Gr.  
**410**

Art.-Nr.	Bezeichnung	VPE	Gewicht Set
<b>080034</b>	<b>MHC Einsparte Solo</b> Das Set <b>MHC Einsparte Solo</b> besteht aus: – 0,6 m Futterrohr (mit Bauzeitendeckel) inkl. Mauerkragen, mit werkseitig eingebautem Connector und Montageskala – MHC Dichtungseinsatz-Solo – massiver Erdspieß Ø 20 mm – Doppelgewindeschelle und Anschlussklemme – je 1 Set MHC Abstandhalter-Solo und Duo – Kabelschutzrohr-Endkappe-Solo mit Multi-Einsatz	1 Set	7,42 kg
			

**NEW!** Master-Home-Connect Einsparte


inkl. Kabelschutzrohr Ø 75 mm, für den Bodenplatteneinbau

Art.Gr.  
**410**

Art.-Nr.	Bezeichnung	VPE	Gewicht Set
	Die Grundausstattung des <b>MHC Einsparte</b> besteht aus: – 0,6 m Futterrohr (mit Bauzeitendeckel) inkl. Mauerkragen, mit werkseitig eingebautem Connector und Montageskala – MHC Dichtungseinsatz-Solo – massiver Erdspieß Ø 20 mm – Doppelgewindeschelle und Anschlussklemme – je 1 Set MHC Abstandhalter-Solo und Duo – Kabelschutzrohr-Endkappe-Solo mit Multi-Einsatz		
			
<b>080035</b>	<b>MHC Einsparte 3 m</b> Das Set <b>MHC Einsparte 3 m</b> beinhaltet die oben genannte Grundausstattung und zusätzlich – 3,0 m Kabelschutzrohr Ø 75 mm (außen)	1 Set	9,14 kg
<b>080036</b>	<b>MHC Einsparte 5 m</b> Das Set <b>MHC Einsparte 5 m</b> beinhaltet die oben genannte Grundausstattung und zusätzlich – 5,0 m Kabelschutzrohr Ø 75 mm (außen)	1 Set	10,28 kg
<b>080037</b>	<b>MHC Einsparte 10 m</b> Das Set <b>MHC Einsparte 10 m</b> beinhaltet die oben genannte Grundausstattung und zusätzlich – 10,0 m Kabelschutzrohr Ø 75 mm (außen)	1 Set	13,13 kg


**NEW!** MHC Mehrsparte 3-fach-SetsArt.Gr.  
**410**

für den Bodenplatteneinbau

Art.-Nr.	Bezeichnung	VPE	Gewicht Set
	<p>Die Grundausstattung des <b>MHC Mehrsparte 3-fach-Sets</b> besteht aus:</p> <ul style="list-style-type: none"> <li>– 3 x 0,6 m Futterrohre (mit Bauzeitendeckel) inkl. Mauerkragen, mit werkseitig eingebautem Connector und Montageskala</li> <li>– 2 x MHC Dichtungseinsätze-Solo</li> <li>– 1 x MHC Dichtungseinsatz-Multi für Sparte Kommunikation</li> <li>– 2 Stk. massive Erdspeieße Ø 20 mm und Anschlussklemmen</li> <li>– 3 Stk. Doppelgewindeschellen</li> <li>– 2 Set MHC Abstandhalter-Duo</li> <li>– 2 Stk. Kabelschutzrohr-Endkappe-Solo mit Multi-Einsatz</li> <li>– 1 Stk. Kabelschutzrohr-Endkappe-Duo mit Multi-Einsatz</li> </ul>		
<b>080038</b>	<p><b>MHC Mehrsparte 3-fach / 3 Meter</b></p> <p>Das Set <b>MHC Mehrsparte 3-fach / 3 Meter</b> beinhaltet die oben genannte Grundausstattung und zusätzlich:</p> <ul style="list-style-type: none"> <li>– 3 x 3,0 m Kabelschutzrohre Ø 75 mm (außen)</li> </ul>	1 Set	25,34 kg
<b>080039</b>	<p><b>MHC Mehrsparte 3-fach / 5 Meter</b></p> <p>Das Set <b>MHC Mehrsparte 3-fach / 5 Meter</b> beinhaltet die oben genannte Grundausstattung und zusätzlich:</p> <ul style="list-style-type: none"> <li>– 3 x 5,0 m Kabelschutzrohre Ø 75 mm (außen)</li> </ul>	1 Set	28,76 kg
<b>080040</b>	<p><b>MHC Mehrsparte 3-fach / 10 Meter</b></p> <p>Das Set <b>MHC Mehrsparte 3-fach / 10 Meter</b> beinhaltet die oben genannte Grundausstattung und zusätzlich:</p> <ul style="list-style-type: none"> <li>– 3 x 10,0 m Kabelschutzrohre Ø 75 mm (außen)</li> </ul>	1 Set	37,31 kg

**NEW!** MHC Mehrsparte 4-fach-SetsArt.Gr.  
**410**

für den Bodenplatteneinbau

Art.-Nr.	Bezeichnung	VPE	Gewicht Set
	<p>Die Grundausstattung des <b>MHC Mehrsparte 4-fach-Sets</b> besteht aus:</p> <ul style="list-style-type: none"> <li>– 4 x 0,6 m Futterrohre (mit Bauzeitendeckel) inkl. Mauerkragen, mit werkseitig eingebautem Connector und Montageskala</li> <li>– 3 x MHC Dichtungseinsätze-Solo</li> <li>– 1 x MHC Dichtungseinsatz-Multi für Sparte Kommunikation</li> <li>– 2 Stk. massive Erdspeieße Ø 20 mm und Anschlussklemmen</li> <li>– 4 Stk. Doppelgewindeschellen</li> <li>– 3 Set MHC Abstandhalter-Duo</li> <li>– 3 Stk. Kabelschutzrohr-Endkappe-Solo mit Multi-Einsatz</li> <li>– 1 Stk. Kabelschutzrohr-Endkappe-Duo mit Multi-Einsatz</li> </ul>		
<b>080041</b>	<p><b>MHC Mehrsparte 4-fach / 3 Meter</b></p> <p>Das Set <b>MHC Mehrsparte 4-fach / 3 Meter</b> beinhaltet die oben genannte Grundausstattung und zusätzlich:</p> <ul style="list-style-type: none"> <li>– 4 x 3,0 m Kabelschutzrohre Ø 75 mm (außen)</li> </ul>	1 Set	30,48 kg
<b>080042</b>	<p><b>MHC Mehrsparte 4-fach / 5 Meter</b></p> <p>Das Set <b>MHC Mehrsparte 4-fach / 5 Meter</b> beinhaltet die oben genannte Grundausstattung und zusätzlich:</p> <ul style="list-style-type: none"> <li>– 4 x 5,0 m Kabelschutzrohre Ø 75 mm (außen)</li> </ul>	1 Set	35,04 kg
<b>080043</b>	<p><b>MHC Mehrsparte 4-fach / 10 Meter</b></p> <p>Das Set <b>MHC Mehrsparte 4-fach / 10 Meter</b> beinhaltet die oben genannte Grundausstattung und zusätzlich:</p> <ul style="list-style-type: none"> <li>– 4 x 10,0 m Kabelschutzrohre Ø 75 mm (außen)</li> </ul>	1 Set	46,44 kg



**NEW!** MHC Einsparte-Wand-Solo

für den Wandeinbau

Art.Gr.  
410

Art.-Nr.	Bezeichnung	VPE	Gewicht Set
<b>080044</b>	<b>MHC Einsparte-Wand-Solo</b> Das Set <b>MHC Einsparte-Wand-Solo</b> besteht aus: – 0,365 m Futterrohr (mit Bauzeitendeckeln) inkl. Mauerkragen und Längenskala – Connector für den Anschluss des Kabelschutzrohres – MHC Dichtungseinsatz-Solo – je 1 Set MHC Abstandhalter-Solo und -Duo – Kabelschutzrohr-Endkappe-Solo mit Multi-Einsatz	1 Set	3,78 kg
<b>080045</b>	<b>MHC Einsparte-Wand-Multi</b> Das Set <b>MHC Einsparte-Wand-Multi</b> besteht aus: – 0,365 m Futterrohr (mit Bauzeitendeckeln) inkl. Mauerkragen und Längenskala – Connector für den Anschluss des Kabelschutzrohres – MHC Dichtungseinsatz-Multi für Sparte Kommunikation – je 1 Set MHC Abstandhalter-Solo und Duo – Kabelschutzrohr-Endkappe-Duo mit Multi-Einsatz	1 Set	3,80 kg

**NEW!** Zubehör Master-Home-ConnectArt.Gr.  
410

Art.-Nr.	Bezeichnung	VPE	Gewicht Stück	
<b>080052</b>	<b>MHC Endkappe-Solo (Set)</b> 1 Medienleitung: 4 - 40 mm	1 Set	0,25 kg Set	
<b>080053</b>	<b>MHC Endkappe-Duo (Set)</b> bis zu 2 Medienleitungen: je 4 - 25 mm	1 Set	0,25 kg Set	
<b>080047</b>	<b>MHC Dichtungseinsatz-Multi</b> bis zu 4 Medienleitungen: 2 x 4 - 25 mm + 2 x 10 mm	1 Stück	0,81 kg	
<b>080046</b>	<b>MHC Dichtungseinsatz-Solo</b> 1 Medienleitung: 4 - 40 mm	1 Stück	0,79 kg	
<b>080050</b>	<b>MHC Abstandhalter-Solo</b>	1 Set	0,02 kg Set	
<b>080051</b>	<b>MHC Abstandhalter-Duo</b>	1 Set	0,04 kg Set	
<b>080012</b>	<b>Kabelschutzrohr Ø 75 mm</b>	1 m	0,53 kg m	
<b>080033</b>	<b>Folienflansch für MHC,</b> 4-fach, Abmessung 800 x 250 mm, bauseitig konfektionierbar	1 Stück	0,47 kg	

# Master-Home-Connect (MHC)

## Einzelkomponenten



### Futterrohr

Kunststoff-Futterrohr mit 0,6 m Länge und vormontiertem RONDO Base Mauerkragen, Connector Anschlussdichtung und Längenskala.

Der Mauerkragen dichtet den Übergang zwischen Beton und Futterrohr druckwasser- und gasdicht ab.

Über die Connector Anschlussdichtungen werden die Kabelschutzrohre DN 75 mm druckwasserdicht angeschlossen.



### Kabelschutzrohr

Druckstabiles Schutzrohr DN 75 mm für im Erdreich verlegte Elektro-, Wasser- und Kommunikationsleitungen.

Das nach DIN EN 61386-24 mit N750 klassifizierte Schutzrohr bietet neben seiner hervorragenden Druckbeständigkeit perfekte Einzugsigenschaften durch die gleitfähige, grüne Innenschicht.



### Befestigungsmaterial

**Doppelgewindeschellen** für die Positionierung mehrerer Kabelschutzrohre mit definiertem Abstand in Reihe oder als Paket.

**Anschlussklemme** für die Verbindung der Doppelgewindeschellen mit dem Erdspeiß.

**Massiver Erdspeiß** für die Positionierung der Doppelgewindeschellen im Baugrund.

**MHC Abstandhalter-Solo und -Duo** für die Verbindung und lotrechte Ausrichtung der Futterrohre.



### MHC Endkappen

Gummi-Abschlussdichtung für die Abdichtung der Kabelschutzrohrenden am Übergabepunkt.

Der Multi-Einsatz ermöglicht hier die Anpassung an die einzuführende Medienleitung.

**MHC Endkappe-Solo (Set):** 1 Medienleitung 4 – 40 mm

**MHC Endkappe-Duo (Set):** bis zu 2 Medienleitungen je 4 – 25 mm



### MHC Dichtungseinsätze

Ringraumdichtung für die Abdichtung des Übergangs Futterrohr zur eingeführten Medienleitung.

Durch die auf das Medienrohr anpassbaren Multi-Einsätze lässt sich der Dichtungseinsatz auf alle gängigen Medienrohre anpassen.

**MHC Dichtungseinsatz-Solo:**

1 Medienleitung 4 - 40 mm

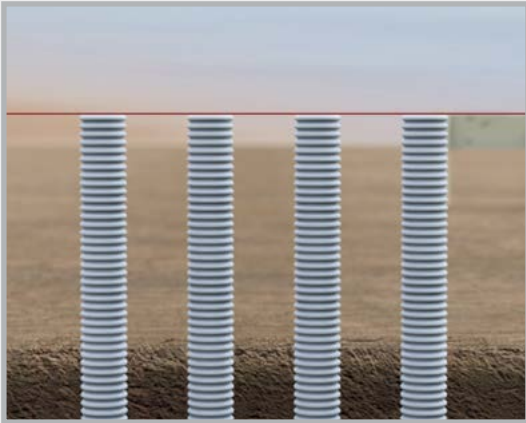
**MHC Dichtungseinsatz-Multi:**

bis zu 4 Medienleitungen 2 x 4 – 25 mm + 2 x 10 mm

Die 130 mm große Druckplatte überdeckt mit ihrem Überstand den Übergangsbereich zwischen Futterrohr und Fußbodenbelag.

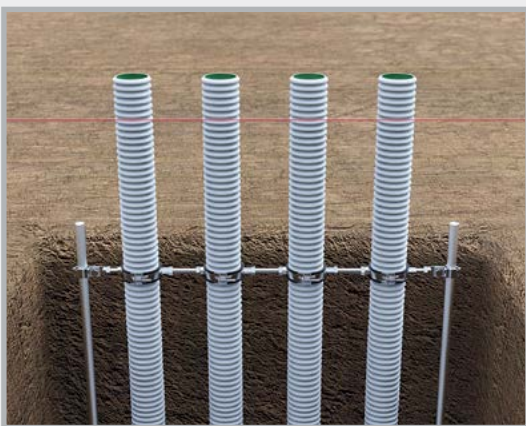
# Master-Home-Connect (MHC)

## Einbau



### Verlegung Kabelschutzrohr

Die Kabelschutzrohre werden vom Übergabepunkt bis an die gewünschte Einführungsposition unter die Bodenplatte geführt und mit einem Biegeradius  $> 350$  mm bis mindestens auf Höhe der Oberkante Bodenplatte geführt.



### Befestigung Kabelschutzrohr

Die Kabelschutzrohre werden mittels der Doppelgewindeschellen in dem für den Einbau in Reihe definierten Abstand verbunden. Über die Anschlussklemme wird eine Verbindung der Doppelgewindeschellen beidseitig mit dem Erdspeiß hergestellt. Dieser wird vorher ins Erdreich eingetrieben.

Die Höhenposition der Anschlussklemme wird auf mind. 400 mm unter der Oberkante Bodenplatte positioniert und über die Schrauben fixiert.



### Verschluss Kabelschutzrohr / Verfüllen

Die Enden der Kabelschutzrohre werden mit den mitgelieferten Bautenschutzdeckeln verschlossen.

Der Graben für die Kabelschutzrohre kann nun mit geeignetem Auffüllmaterial verfüllt und lagenweise verdichtet werden.



### Montage MHC Futterrohr

Die Kabelschutzrohre werden nun 360 mm unter der Oberkante Bodenplatte abgeschnitten. Das mit dem Connector versehene Ende des MHC Futterrohrs wird über das Ende des Kabelschutzrohres gestülpt und durch Anziehen der Metallschelle fixiert.

Die lotrechte Lage des Futterrohrs ist zu diesem Zeitpunkt noch nicht relevant.

# Master-Home-Connect (MHC) Einbau



## Verbindung MHC Futterrohre

Die MHC Futterrohre werden durch den Abstandhalter-Duo miteinander verbunden. Hierfür werden die Rohre in die Abstandhalter eingeklipst und über die mitgelieferten Gummispannbänder fixiert.

Die Abstandhalter werden auf der Höhe der oberen Bewehrungslage angeordnet.



## Untergrund Bodenplatte

Im Anschluss kann der Untergrund für die Bodenplatte in Form einer Schotter- oder Kiesbettung hergestellt werden. Bei der Betonage einer Sauberkeitsschicht ist die MHC Hauseinführung abzustellen. Hierdurch bleibt die elastische Lagerung für die spätere lotrechte Ausrichtung bestehen.



## Vorbereitung Bodenplatte

Die Randschalung der Bodenplatte wird gestellt. Die Bewehrung der Bodenplatte wird eingebracht.

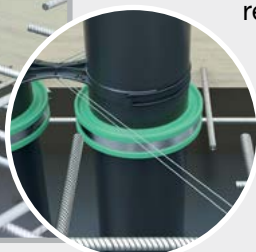


## Lotrechte Ausrichtung / Betonage

Die MHC Futterrohre werden nach dem Einbringen der oberen Bewehrungslage lotrecht ausgerichtet.

Über die Fixierlöcher der Abstandhalter kann die lotrechte Position mittels Bindedraht an der oberen Bewehrungslage fixiert werden.

Nach Ausrichtung und Fixierung kann die Betonage der Bodenplatte vorgenommen werden.



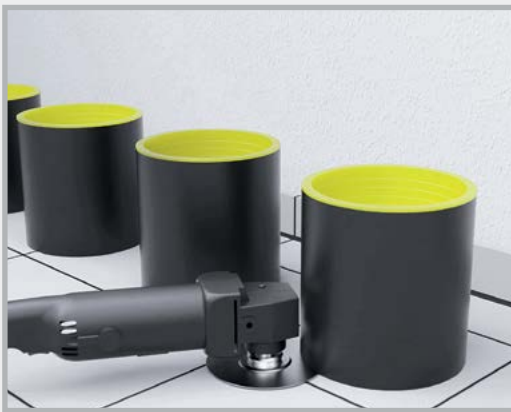
# Master-Home-Connect (MHC)

## Einbau



### Anbindung Dampfsperre Bodenplatte

Für das MHC Hauseinführungssystem ist eine passende Folienflansch-Abdichtung aus 1,5 mm starker PVC-Folie für die Einbindung der flächigen Dampfsperre auf der Bodenplatte erhältlich. Diese ist werkseitig für die 4-fach Reihenanordnung konzipiert. Der Folienflansch wird von der Bauwerksinnenseite über die Futterrohre geschoben und mittels Spannbändern an den Rohrkörper gespannt. Die Flächenabdichtung wird an den Flansch angearbeitet. Beim Einsatz von weniger als 4 Futterrohren kann der Folienflansch bauseitig abgeschnitten werden.



### Fußbodenaufbau

Der geplante Fußbodenaufbau, in der Regel bestehend aus Wärmedämmung, Trittschalldämmung, ggf. Fußbodenheizung, Estrich und Deckbelag, kann nun aufgebracht werden. Die Länge der Futterrohre ist für einen Fußbodenaufbau bis 250 mm Aufbauhöhe ausgelegt. Für ein optisch ansprechendes Ergebnis empfiehlt es sich bei Fußbodenaufbau < 250 mm die herausragenden Futterrohre auf Niveau Oberkante Fertigfußboden abzuschneiden. Dies kann vor oder nach dem Herstellen des Fußbodenaufbaus erfolgen.



### Montage Endkappen / Einzug Medienleitungen

Am Übergabepunkt werden die Endkappen auf die Kabelschutzrohre aufgesteckt und die Medienleitungen werden eingezogen.

**Endkappe Solo:** 1 Medienleitung 4 – 40 mm

**Endkappe Duo:** 2 Medienleitungen jeweils 4 – 25 mm

Die Endkappen werden sowohl am Kabelschutzrohr wie auch an der Medienleitung mittels der mitgelieferten Spannschellen fixiert.



### Montage MHC Dichtungseinsatz

Final werden von der Bauwerksinnenseite die MHC Dichtungseinsätze montiert:

**MHC Dichtungseinsatz Solo:** 1 Medienleitung 4 – 40 mm

**MHC Dichtungseinsatz Multi:**

bis zu 2 Medienleitungen 2 x 4 – 25 mm + 2 x 10 mm

Eine detaillierte Montageanleitung zur Anpassung auf die Medienleitung finden Sie auf Seite 28 und zur Montage des Dichtungseinsatzes auf Seite 30.

# Futterrohre

Druckwasserdichte Aussparungs-  
rohre für den schalungsbündigen  
Einbau



UniCut Futterrohr

Seite 15



FASO Futterrohre

Seite 16 – 18



WELLO Aktivfutterrohr

Seite 19



DURO Plus  
Hochdruck-Futterrohr

Seite 20



MKD Kabeldurchführung

Seite 21



STEELO Futterrohr  
Zubehör Futterrohre  
Verschlussdeckel + Anschlussdichtung  
MASTERTEC Connector

Seite 22

Für die nachträgliche, fachgerechte Einführung von Rohren und Leitungen in Gebäude ist der Einsatz von Futterrohren unerlässlich. Die auf Wandstärke produzierten Einbauteile ermöglichen einen schalungsbündigen Einbau und gehen einen druckwasserdichten Verbund mit dem umliegenden Betonbauteil ein.

Es verbleibt eine kreisrunde Aussparung mit glatter Oberfläche in der Wand, durch welche nachträglich Rohre und Leitungen durchgeführt und mit MASTER-Ring Ringraumdichtungen oder MASTER-SEAL Gliederketten abgedichtet werden können.

# UniCut Futterrohr

**NEW!** Das Futterrohr für die Lagerhaltung. Mit 3 Produkten 24 Einbaumöglichkeiten

- Einsetzbar für Wandstärke 200 bis 500 mm
- Unkomplizierter bauseitiger Zuschnitt an Sägenut oder in Fixlänge
- Druckwasserdichte „Novo“ Wassersperre
- Spachtelflansch für den Anschluss der Außenabdichtung
- Passend für Ringraumdichtungen und Gliederketten
- Lieferung mit 2 Verschlussdeckeln



Art.Gr. **430**

## Abmessungen

Art.-Nr.	Bezeichnung	Wandstärke / Länge mm	VPE	Gewicht Stück	FIX Schalungshilfe mitbestellen
082504	UniCut Futterrohr DN 100 Fixlänge	200	1 Stück	0,87 kg	
082505	UniCut Futterrohr DN 100 Fixlänge	240	1 Stück	0,95 kg	
082506	UniCut Futterrohr DN 100 Fixlänge	250	1 Stück	0,97 kg	
082507	UniCut Futterrohr DN 100 Fixlänge	300	1 Stück	1,07 kg	
082508	UniCut Futterrohr DN 100 Fixlänge	350	1 Stück	1,17 kg	
082509	UniCut Futterrohr DN 100 Fixlänge	365	1 Stück	1,20 kg	
082511	UniCut Futterrohr DN 100 Fixlänge	400	1 Stück	1,27 kg	
082510	<b>UniCut Futterrohr DN 100 Lagerlänge</b>	500	1 Stück	1,42 kg	
082512	UniCut Futterrohr DN 150 Fixlänge	200	1 Stück	1,10 kg	
082513	UniCut Futterrohr DN 150 Fixlänge	240	1 Stück	1,22 kg	
082514	UniCut Futterrohr DN 150 Fixlänge	250	1 Stück	1,25 kg	
082516	UniCut Futterrohr DN 150 Fixlänge	300	1 Stück	1,40 kg	
082517	UniCut Futterrohr DN 150 Fixlänge	350	1 Stück	1,55 kg	
082518	UniCut Futterrohr DN 150 Fixlänge	365	1 Stück	1,59 kg	
082519	UniCut Futterrohr DN 150 Fixlänge	400	1 Stück	1,70 kg	
082515	<b>UniCut Futterrohr DN 150 Lagerlänge</b>	500	1 Stück	1,89 kg	
082521	UniCut Futterrohr DN 200 Fixlänge	200	1 Stück	1,33 kg	
082522	UniCut Futterrohr DN 200 Fixlänge	240	1 Stück	1,49 kg	
082523	UniCut Futterrohr DN 200 Fixlänge	250	1 Stück	1,53 kg	
082524	UniCut Futterrohr DN 200 Fixlänge	300	1 Stück	1,72 kg	
082525	UniCut Futterrohr DN 200 Fixlänge	350	1 Stück	1,92 kg	
082526	UniCut Futterrohr DN 200 Fixlänge	365	1 Stück	1,98 kg	
082527	UniCut Futterrohr DN 200 Fixlänge	400	1 Stück	2,12 kg	
082520	<b>UniCut Futterrohr DN 200 Lagerlänge</b>	500	1 Stück	2,35 kg	



Mit Sägenuten für den Baustellenzuschnitt



Mit Wassersperre



Befestigung über den Spachtelflansch

# FASO Futterrohr



## Futterrohr aus Faserzement für die Durchführung von Rohren und Kabeln

- Geprüft in Anlehnung an die WU-Richtlinie gegen drückendes und nicht drückendes Wasser
- Die Außenrillung verbindet sich homogen und wasserundurchlässig mit dem Beton. Es ist keine zusätzliche Außenabdichtung nötig.
- Durchmesser DN 50 bis DN 800 sofort in allen Längen ab Lager lieferbar
- Passend für Ringraumdichtungen und Gliederketten



### Sonderlängen

- Es sind alle Zwischenlängen lieferbar – wir berechnen den Preis der nächsthöheren Lagerabmessung.
- DN 50 bis DN 800 verlängerbar bis 1600 mm.
- DN 50 bis DN 400 mit Verschlussdeckel lieferbar, bitte mitbestellen.
- Wir teilen Ihnen mit, ob ein Versand mit Spedition oder Paketdienst erfolgt.

FASO Ø innen mm	Ø außen mm	Standardlängen												Verschluss- deckel oder FIX Schalungshilfe mitbestellen
		200 mm	240 mm	250 mm	300 mm	350 mm	365 mm	400 mm	500 mm	600 mm	800 mm	1000 mm	1200 mm	
DN 50 Gewicht/Stk.	90	080020 1,82 kg	080021 2,18 kg	080022 2,27 kg	080023 2,73 kg	080024 3,18 kg	080025 3,32 kg	080026 3,64 kg	080027 4,55 kg	080028 5,46 kg	080029 7,27 kg	080030 9,09 kg	080031 10,91 kg	
DN 80 Gewicht/Stk.	120	080210 2,58 kg	080211 3,09 kg	080212 3,22 kg	080213 3,86 kg	080214 4,51 kg	080215 4,70 kg	080216 5,15 kg	080217 6,44 kg	080218 7,73 kg	080918 10,30 kg	080950 12,88 kg	080219 15,46 kg	
DN 100 Gewicht/Stk.	140	080220 3,39 kg	080221 4,07 kg	080222 4,24 kg	080223 5,09 kg	080224 5,94 kg	080225 6,19 kg	080226 6,78 kg	080227 8,48 kg	080228 10,18 kg	080921 13,33 kg	080952 16,96 kg	080229 20,35 kg	
DN 125 Gewicht/Stk.	165	080230 3,81 kg	080231 4,57 kg	080232 4,76 kg	080233 5,71 kg	080234 6,66 kg	080235 6,95 kg	080236 7,62 kg	080237 9,52 kg	080238 11,42 kg	080922 15,45 kg	080954 19,04 kg	080239 22,85 kg	
DN 150 Gewicht/Stk.	190	080240 4,32 kg	080241 5,18 kg	080242 5,40 kg	080243 6,48 kg	080244 7,56 kg	080245 7,88 kg	080246 8,64 kg	080247 10,80 kg	080248 12,96 kg	080924 17,27 kg	080956 21,59 kg	080249 25,91 kg	
DN 200 Gewicht/Stk.	250	080250 7,18 kg	080251 8,62 kg	080252 8,98 kg	080253 10,78 kg	080254 12,57 kg	080255 13,11 kg	080256 14,37 kg	080257 17,96 kg	080258 21,55 kg	080926 28,74 kg	080958 35,92 kg	080259 43,10 kg	
DN 250 Gewicht/Stk.	300	080260 8,94 kg	080261 10,73 kg	080262 11,17 kg	080263 13,41 kg	080264 15,64 kg	080265 16,31 kg	080266 17,88 kg	080267 22,35 kg	080268 26,82 kg	080928 35,76 kg	080960 44,70 kg	080269 53,64 kg	
DN 300 Gewicht/Stk.	350	080270 10,07 kg	080271 12,09 kg	080272 12,59 kg	080273 15,11 kg	080274 17,63 kg	080275 18,38 kg	080276 20,14 kg	080277 25,18 kg	080278 30,22 kg	080930 40,29 kg	080962 50,36 kg	080279 60,43 kg	
DN 350 Gewicht/Stk.	400	080280 11,59 kg	080281 13,91 kg	080282 14,49 kg	080283 17,39 kg	080284 20,28 kg	080285 21,15 kg	080286 23,18 kg	080287 28,98 kg	080288 34,77 kg	080932 46,36 kg	080964 57,96 kg	080289 69,55 kg	
DN 400 Gewicht/Stk.	460	080290 15,76 kg	080291 18,91 kg	080292 19,70 kg	080293 23,64 kg	080294 27,58 kg	080295 28,77 kg	080296 31,52 kg	080297 39,41 kg	080298 47,29 kg	080934 63,05 kg	080966 78,81 kg	080299 94,57 kg	
DN 450 Gewicht/Stk.	510	080300 18,08 kg	080301 21,70 kg	080302 22,60 kg	080303 27,12 kg	080304 31,64 kg	080305 33,00 kg	080306 36,16 kg	080307 45,20 kg	080308 54,24 kg	080936 72,33 kg	080968 90,41 kg	080309 108,49 kg	Keine Verschlussdeckel lieferbar DN 450 – DN 800
DN 500 Gewicht/Stk.	570	080310 23,70 kg	080311 28,44 kg	080312 29,63 kg	080313 35,56 kg	080314 41,48 kg	080315 43,26 kg	080316 47,41 kg	080317 59,26 kg	080318 71,11 kg	080938 94,82 kg	080970 118,52 kg	080319 142,22 kg	
DN 600 Gewicht/Stk.	670	080320 28,32 kg	080321 33,98 kg	080322 35,39 kg	080323 42,47 kg	080324 49,55 kg	080325 51,67 kg	080326 56,63 kg	080327 70,79 kg	080328 84,94 kg	080940 113,26 kg	080972 141,57 kg	080329 169,88 kg	
DN 700 Gewicht/Stk.	780	080330 38,22 kg	080331 45,86 kg	080332 47,77 kg	080333 57,32 kg	080334 66,88 kg	080335 69,74 kg	080336 76,43 kg	080337 95,54 kg	080338 114,65 kg	080942 152,86 kg	080974 191,08 kg	080339 229,29 kg	
DN 800 Gewicht/Stk.	880	080340 42,17 kg	080341 50,61 kg	080342 52,72 kg	080343 63,26 kg	080344 73,80 kg	080345 76,96 kg	080346 84,35 kg	080347 105,43 kg	080348 126,52 kg	080944 168,69 kg	080976 210,86 kg	080349 253,03 kg	



# FASO Futterrohr



**NEW!** geteilt

Bei bereits verlegten Medienleitungen können die FASO Futterrohre in geteilter Ausführung nachträglich eingebaut und verklebt werden.

- Gegen drückendes und nicht drückendes Wasser
- Durchmesser DN 50 bis DN 400 sofort lieferbar



FASO geteilt Ø innen mm	Ø außen mm	Standardlängen										
		200 mm	240 mm	250 mm	300 mm	350 mm	365 mm	400 mm	500 mm	600 mm	800 mm	1000 mm
<b>DN 50</b> Gewicht/Stk.	<b>90</b>	<b>080020T</b> 1,82 kg	<b>080021T</b> 2,18 kg	<b>080022T</b> 2,27 kg	<b>080023T</b> 2,73 kg	<b>080024T</b> 3,18 kg	<b>080025T</b> 3,32 kg	<b>080026T</b> 3,64 kg	<b>080027T</b> 4,55 kg	<b>080028T</b> 5,46 kg	<b>080029T</b> 7,27 kg	<b>080030T</b> 9,09 kg
<b>DN 80</b> Gewicht/Stk.	<b>120</b>	<b>080210T</b> 2,58 kg	<b>080211T</b> 3,09 kg	<b>080212T</b> 3,22 kg	<b>080213T</b> 3,86 kg	<b>080214T</b> 4,51 kg	<b>080215T</b> 4,70 kg	<b>080216T</b> 5,15 kg	<b>080217T</b> 6,44 kg	<b>080218T</b> 7,73 kg	<b>080918T</b> 10,30 kg	<b>080950T</b> 12,88 kg
<b>DN 100</b> Gewicht/Stk.	<b>140</b>	<b>080220T</b> 3,39 kg	<b>080221T</b> 4,07 kg	<b>080222T</b> 4,24 kg	<b>080223T</b> 5,09 kg	<b>080224T</b> 5,94 kg	<b>080225T</b> 6,19 kg	<b>080226T</b> 6,78 kg	<b>080227T</b> 8,48 kg	<b>080228T</b> 10,18 kg	<b>080921T</b> 13,33 kg	<b>080952T</b> 16,96 kg
<b>DN 125</b> Gewicht/Stk.	<b>165</b>	<b>080230T</b> 3,81 kg	<b>080231T</b> 4,57 kg	<b>080232T</b> 4,76 kg	<b>080233T</b> 5,71 kg	<b>080234T</b> 6,66 kg	<b>080235T</b> 6,95 kg	<b>080236T</b> 7,62 kg	<b>080237T</b> 9,52 kg	<b>080238T</b> 11,42 kg	<b>080922T</b> 15,45 kg	<b>080954T</b> 19,04 kg
<b>DN 150</b> Gewicht/Stk.	<b>190</b>	<b>080240T</b> 4,32 kg	<b>080241T</b> 5,18 kg	<b>080242T</b> 5,40 kg	<b>080243T</b> 6,48 kg	<b>080244T</b> 7,56 kg	<b>080245T</b> 7,88 kg	<b>080246T</b> 8,64 kg	<b>080247T</b> 10,80 kg	<b>080248T</b> 12,96 kg	<b>080924T</b> 17,27 kg	<b>080956T</b> 21,59 kg
<b>DN 200</b> Gewicht/Stk.	<b>250</b>	<b>080250T</b> 7,18 kg	<b>080251T</b> 8,62 kg	<b>080252T</b> 8,98 kg	<b>080253T</b> 10,78 kg	<b>080254T</b> 12,57 kg	<b>080255T</b> 13,11 kg	<b>080256T</b> 14,37 kg	<b>080257T</b> 17,96 kg	<b>080258T</b> 21,55 kg	<b>080926T</b> 28,74 kg	<b>080958T</b> 35,92 kg
<b>DN 250</b> Gewicht/Stk.	<b>300</b>	<b>080260T</b> 8,94 kg	<b>080261T</b> 10,73 kg	<b>080262T</b> 11,17 kg	<b>080263T</b> 13,41 kg	<b>080264T</b> 15,64 kg	<b>080265T</b> 16,31 kg	<b>080266T</b> 17,88 kg	<b>080267T</b> 22,35 kg	<b>080268T</b> 26,82 kg	<b>080928T</b> 35,76 kg	<b>080960T</b> 44,70 kg
<b>DN 300</b> Gewicht/Stk.	<b>350</b>	<b>080270T</b> 10,07 kg	<b>080271T</b> 12,09 kg	<b>080272T</b> 12,59 kg	<b>080273T</b> 15,11 kg	<b>080274T</b> 17,63 kg	<b>080275T</b> 18,38 kg	<b>080276T</b> 20,14 kg	<b>080277T</b> 25,18 kg	<b>080278T</b> 30,22 kg	<b>080930T</b> 40,29 kg	<b>080962T</b> 50,36 kg
<b>DN 350</b> Gewicht/Stk.	<b>400</b>	<b>080280T</b> 11,59 kg	<b>080281T</b> 13,91 kg	<b>080282T</b> 14,49 kg	<b>080283T</b> 17,39 kg	<b>080284T</b> 20,28 kg	<b>080285T</b> 21,15 kg	<b>080286T</b> 23,18 kg	<b>080287T</b> 28,98 kg	<b>080288T</b> 34,77 kg	<b>080932T</b> 46,36 kg	<b>080964T</b> 57,96 kg
<b>DN 400</b> Gewicht/Stk.	<b>460</b>	<b>080290T</b> 15,76 kg	<b>080291T</b> 18,91 kg	<b>080292T</b> 19,70 kg	<b>080293T</b> 23,64 kg	<b>080294T</b> 27,58 kg	<b>080295T</b> 28,77 kg	<b>080296T</b> 31,52 kg	<b>080297T</b> 39,41 kg	<b>080298T</b> 47,29 kg	<b>080934T</b> 63,05 kg	<b>080966T</b> 78,81 kg



**1.** Mitgelieferte Abstandhalter auf die Schnittkante der unteren Schale legen und PROTECT Easy 1K (Art.-Nr. 040030) auf die Schnittkanten aufbringen (Verbrauch: beidseitig ca. 150 g/m). Der Betonkleber PROTECT Easy 1K muss zusätzlich bestellt werden.



**2.** Die Oberschale auflegen und andrücken, so dass sich der Kleber aus der Fuge drückt. Dabei ist darauf zu achten, dass die Abstandhalter in ihrer Position bleiben. Die Fugen im Inneren des Futterrohrs glatt ziehen, um eine saubere Fläche für den evtl. Einbau einer Ringraumdichtung zu erhalten.



**PROTECT Easy 1K (Art.-Nr. 040030)**  
**Einkomponentiger Betonkleber auf Polymerbasis**

Für die wasserundurchlässige Verklebung aller Faserzementmuerstärken und Futterrohre aus Faserzement. **Sie finden den Kleber auf Seite 94 in unserem Gesamtkatalog.**



# FASO Futterrohr **mit montiertem Flansch**

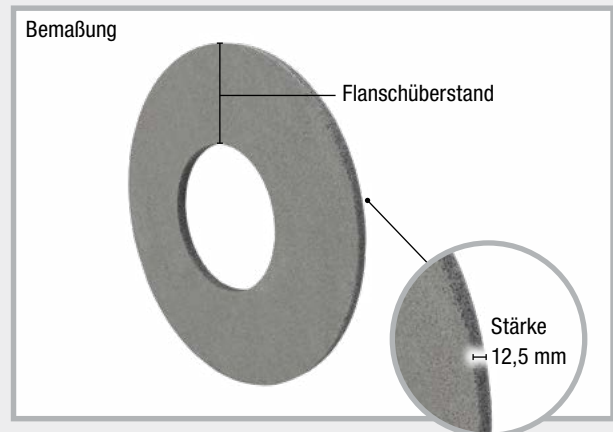
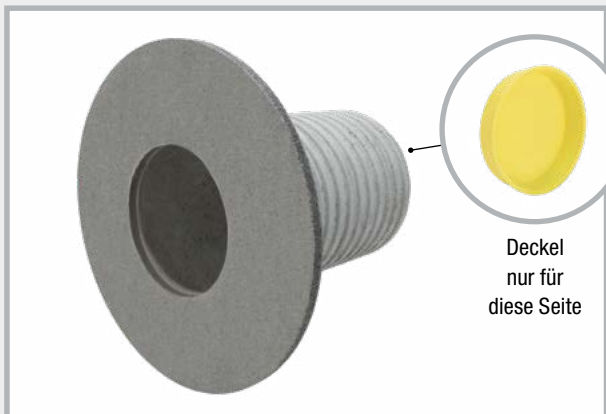
**NEW!**

- Gegen drückendes und nicht drückendes Wasser
- Mit Klebeflansch nach DIN 18533
- In Verbindung mit folgenden Abdichtungsstoffen einsetzbar:
  - Dickbeschichtung
  - Dichtungsschlämme
  - Alle gängigen Außenabdichtungen
  - Anbindung Frischbetonverbundfolie mittels Flüssigkunststoff



Art.Gr. **407**

FASO Ø innen mm	Flansch Abmessungen: Außendurchmesser x Stärke	Flansch- über- stand mm	Standardlängen									Verschluss- deckel oder FIX Schalungshilfe mitbestellen
			200 mm	240 mm	250 mm	300 mm	350 mm	365 mm	400 mm	500 mm	600 mm	
<b>DN 50</b> Gewicht/Stk.	250 x 12,5 mm	100	<b>080020F</b> 2,42 kg	<b>080021F</b> 2,78 kg	<b>080022F</b> 2,87 kg	<b>080023F</b> 3,33 kg	<b>080024F</b> 3,78 kg	<b>080025F</b> 3,92 kg	<b>080026F</b> 4,24 kg	<b>080027F</b> 5,15 kg	<b>080028F</b> 6,06 kg	
<b>DN 80</b> Gewicht/Stk.	250 x 12,5 mm	85	<b>080210F</b> 3,13 kg	<b>080211F</b> 3,64 kg	<b>080212F</b> 3,77 kg	<b>080213F</b> 4,41 kg	<b>080214F</b> 5,06 kg	<b>080215F</b> 5,25 kg	<b>080216F</b> 5,70 kg	<b>080217F</b> 6,99 kg	<b>080218F</b> 8,28 kg	
<b>DN 100</b> Gewicht/Stk.	300 x 12,5 mm	100	<b>080220F</b> 4,19 kg	<b>080221F</b> 4,87 kg	<b>080222F</b> 5,04 kg	<b>080223F</b> 5,89 kg	<b>080224F</b> 6,74 kg	<b>080225F</b> 6,99 kg	<b>080226F</b> 7,58 kg	<b>080227F</b> 9,28 kg	<b>080228F</b> 10,98 kg	
<b>DN 125</b> Gewicht/Stk.	325 x 12,5 mm	100	<b>080230F</b> 4,71 kg	<b>080231F</b> 5,47 kg	<b>080232F</b> 5,66 kg	<b>080233F</b> 6,61 kg	<b>080234F</b> 7,56 kg	<b>080235F</b> 7,85 kg	<b>080236F</b> 8,52 kg	<b>080237F</b> 10,42 kg	<b>080238F</b> 12,32 kg	
<b>DN 150</b> Gewicht/Stk.	350 x 12,5 mm	100	<b>080240F</b> 5,32 kg	<b>080241F</b> 6,18 kg	<b>080242F</b> 6,40 kg	<b>080243F</b> 7,48 kg	<b>080244F</b> 8,56 kg	<b>080245F</b> 8,88 kg	<b>080246F</b> 9,64 kg	<b>080247F</b> 11,80 kg	<b>080248F</b> 13,96 kg	
<b>DN 200</b> Gewicht/Stk.	400 x 12,5 mm	100	<b>080250F</b> 8,38 kg	<b>080251F</b> 9,82 kg	<b>080252F</b> 10,18 kg	<b>080253F</b> 11,98 kg	<b>080254F</b> 13,77 kg	<b>080255F</b> 14,31 kg	<b>080256F</b> 15,57 kg	<b>080257F</b> 19,16 kg	<b>080258F</b> 22,75 kg	
<b>DN 250</b> Gewicht/Stk.	450 x 12,5 mm	100	<b>080260F</b> 10,34 kg	<b>080261F</b> 12,13 kg	<b>080262F</b> 12,57 kg	<b>080263F</b> 14,81 kg	<b>080264F</b> 17,04 kg	<b>080265F</b> 17,71 kg	<b>080266F</b> 19,28 kg	<b>080267F</b> 23,75 kg	<b>080268F</b> 28,22 kg	
<b>DN 300</b> Gewicht/Stk.	500 x 12,5 mm	100	<b>080270F</b> 11,67 kg	<b>080271F</b> 13,69 kg	<b>080272F</b> 14,19 kg	<b>080273F</b> 16,71 kg	<b>080274F</b> 19,23 kg	<b>080275F</b> 19,98 kg	<b>080276F</b> 21,74 kg	<b>080277F</b> 26,78 kg	<b>080278F</b> 31,82 kg	



Der Flansch wird bei uns auf das gewünschte Futterrohr aufgebracht.

# WELLO Aktivfutterrohr


 Art.Gr.  
**404**

Wo es nicht möglich ist mit Mauerkragen zu arbeiten, werden Futterrohre eingebaut, durch die später das Mediumrohr wasserdicht ins Bauwerk geführt wird. Das kostengünstige PE-Futterrohr ist in den Durchmessern 100 bis 400 mm kurzfristig ab Lager lieferbar. Das Rohr ist innen glatt. Die wellige Außenseite verkrallt sich mit dem Beton, zwei mittig umlaufend aufgebrachte Quellbänder verhindern zusätzlich, dass Wasser ins Bauwerk gelangt.



Geprüft auf Dichtigkeit bis 20 m Wassersäule

WELLO Ø innen mm	Standardlängen									Verschlussdeckel oder FIX Schalungshilfe mitbestellen
	200 mm	240 mm	250 mm	300 mm	350 mm	365 mm	400 mm	500 mm	600 mm	
<b>DN 100</b> Gewicht/Stk.	<b>080130</b> 0,63 kg	<b>080131</b> 0,66 kg	<b>080132</b> 0,66 kg	<b>080133</b> 0,69 kg	<b>080134</b> 0,72 kg	<b>080135</b> 0,73 kg	<b>080136</b> 0,75 kg	<b>080137</b> 0,81 kg	<b>080138</b> 0,87 kg	
<b>DN 125</b> Gewicht/Stk.	<b>080140</b> 0,82 kg	<b>080141</b> 0,86 kg	<b>080142</b> 0,87 kg	<b>080143</b> 0,92 kg	<b>080144</b> 0,97 kg	<b>080145</b> 0,98 kg	<b>080146</b> 1,02 kg	<b>080147</b> 1,12 kg	<b>080148</b> 1,22 kg	
<b>DN 150</b> Gewicht/Stk.	<b>080150</b> 0,96 kg	<b>080151</b> 1,00 kg	<b>080152</b> 1,02 kg	<b>080153</b> 1,07 kg	<b>080154</b> 1,12 kg	<b>080155</b> 1,14 kg	<b>080156</b> 1,18 kg	<b>080157</b> 1,29 kg	<b>080158</b> 1,39 kg	
<b>DN 200</b> Gewicht/Stk.	<b>080160</b> 1,48 kg	<b>080161</b> 1,58 kg	<b>080162</b> 1,60 kg	<b>080163</b> 1,72 kg	<b>080164</b> 1,83 kg	<b>080165</b> 1,87 kg	<b>080166</b> 1,95 kg	<b>080167</b> 2,18 kg	<b>080168</b> 2,41 kg	
<b>*DN 250</b> Gewicht/Stk.	<b>080170</b> 2,00 kg	<b>080171</b> 2,15 kg	<b>080172</b> 2,19 kg	<b>080173</b> 2,37 kg	<b>080174</b> 2,55 kg	<b>080175</b> 2,61 kg	<b>080176</b> 2,74 kg	<b>080177</b> 3,10 kg	<b>080178</b> 3,47 kg	
<b>DN 300</b> Gewicht/Stk.	<b>080180</b> 2,55 kg	<b>080181</b> 2,76 kg	<b>080182</b> 2,81 kg	<b>080183</b> 3,08 kg	<b>080184</b> 3,34 kg	<b>080185</b> 3,42 kg	<b>080186</b> 3,60 kg	<b>080187</b> 4,12 kg	<b>080188</b> 4,65 kg	
<b>*DN 350</b> Gewicht/Stk.	<b>080190</b> 3,22 kg	<b>080191</b> 3,52 kg	<b>080192</b> 3,59 kg	<b>080193</b> 3,97 kg	<b>080194</b> 4,34 kg	<b>080195</b> 4,45 kg	<b>080196</b> 4,72 kg	<b>080197</b> 5,47 kg	<b>080198</b> 6,22 kg	
<b>DN 400</b> Gewicht/Stk.	<b>080200</b> 3,88 kg	<b>080201</b> 4,26 kg	<b>080202</b> 4,36 kg	<b>080203</b> 4,83 kg	<b>080204</b> 5,30 kg	<b>080205</b> 5,45 kg	<b>080206</b> 5,78 kg	<b>080207</b> 6,73 kg	<b>080208</b> 7,68 kg	

Sonderlängen: Es sind alle Zwischengrößen lieferbar.  
Maximale Futterrohrlänge 2000 mm

\* DN 250 + DN 350 Abdichtung nur mit Gliederkette

**Wir empfehlen den Einbau mit Verschlussdeckeln**

# DURO Plus Hochdruck-Futterrohr



Art.Gr.  
**403**

DURO Plus sind hochdruckbeständige Futterrohre für die sichere und dauerhafte Durchleitung von Rohren und Leitungen in Gebäude. Werkseitig werden die Futterrohre mit einem Dichtkragen versehen, der einem Wasserdruck bis 70 m Wassersäule standhält und zuverlässig vor Radoneintritt schützt.

Die Durchmesser DN 50 bis DN 300 sind innerhalb weniger Tage lieferbar. Bitte geben Sie an, ob die Futterrohre mit oder ohne Deckel geliefert werden sollen.



DURO Ø innen mm	Ø außen mm	Standardlängen												Verschluss- deckel oder FIX Schalungshilfe mitbestellen
		200 mm	240 mm	250 mm	300 mm	350 mm	365 mm	400 mm	500 mm	600 mm	800 mm	1000 mm	1200 mm	
<b>DN 50</b> Gewicht/Stk.	<b>54</b>	090010 0,35 kg	090013 0,37 kg	090016 0,38 kg	090019 0,40 kg	090022 0,42 kg	090025 0,43 kg	090028 0,45 kg	090031 0,49 kg	090034 0,54 kg	090037 0,63 kg	090040 0,73 kg	090043 0,82 kg	
<b>DN 80</b> Gewicht/Stk.	<b>85</b>	090050 0,31 kg	090053 0,35 kg	090056 0,36 kg	090059 0,41 kg	090062 0,46 kg	090065 0,47 kg	090068 0,51 kg	090071 0,60 kg	090074 0,70 kg	090077 0,89 kg	090080 1,09 kg	090083 1,28 kg	
<b>DN 100</b> Gewicht/Stk.	<b>110</b>	090110 0,67 kg	090113 0,76 kg	090116 0,79 kg	090119 0,91 kg	090122 1,04 kg	090125 1,07 kg	090128 1,16 kg	090131 1,41 kg	090134 1,65 kg	090137 2,15 kg	090140 2,64 kg	090143 3,13 kg	
<b>DN 125</b> Gewicht/Stk.	<b>137</b>	090150 0,78 kg	090153 0,90 kg	090156 0,93 kg	090159 1,08 kg	090162 1,23 kg	090165 1,27 kg	090168 1,38 kg	090171 1,67 kg	090174 1,97 kg	090177 2,56 kg	090180 3,16 kg	090183 3,75 kg	
<b>DN 150</b> Gewicht/Stk.	<b>162</b>	090210 0,91 kg	090213 1,05 kg	090216 1,08 kg	090219 1,26 kg	090222 1,44 kg	090225 1,49 kg	090228 1,61 kg	090231 1,97 kg	090234 2,32 kg	090237 3,03 kg	090240 3,73 kg	090243 4,44 kg	
<b>DN 200</b> Gewicht/Stk.	<b>214</b>	090250 1,44 kg	090253 1,68 kg	090256 1,74 kg	090259 2,03 kg	090262 2,32 kg	090265 2,41 kg	090268 2,62 kg	090271 3,20 kg	090274 3,79 kg	090277 4,96 kg	090280 6,14 kg	090283 7,31 kg	
<b>DN 250</b> Gewicht/Stk.	<b>264</b>	090310 1,71 kg	090313 2,00 kg	090316 2,07 kg	090319 2,42 kg	090322 2,77 kg	090325 2,88 kg	090328 3,13 kg	090331 3,83 kg	090334 4,54 kg	090337 5,95 kg	090340 7,37 kg	090343 8,78 kg	
<b>DN 300</b> Gewicht/Stk.	<b>316</b>	090350 2,57 kg	090353 3,00 kg	090356 3,11 kg	090359 3,66 kg	090362 4,21 kg	090365 4,37 kg	090368 4,75 kg	090371 5,85 kg	090374 6,94 kg	090377 9,13 kg	090380 11,31 kg	090383 13,50 kg	

Sonderlängen: Es sind alle Zwischengrößen lieferbar.  
Längen bis 3000 mm lieferbar.

**Wir empfehlen den Einbau mit Verschlussdeckeln**



Fertigung nach Ihren Vorgaben möglich

# MASTERTEC

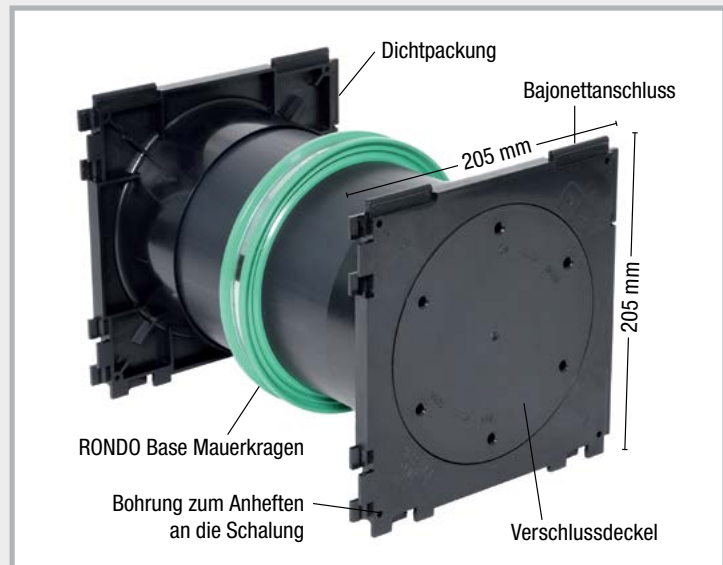
## Kabeldurchführung MKD 150



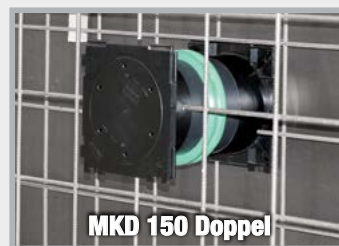
Bleiben Sie flexibel mit der Kabeldurchführung MKD 150

Die Kabeldurchführung MKD 150 wird in Wandstärke produziert und setzt sich aus 2 Dichtpackungen, einer werkseitig montierten Hochdruckwassersperre und einem bis 30 m Wassersäule druckdichten Verschlussdeckel zusammen. Die Bajonettanschlüsse sind kompatibel mit allen gängigen Systemen.

- Flexibler Anschluss von Leitungen bei Neubauten
- Abdichtung durch RONDO Base Mauerkragen
- Stabile Ausführung durch Vollwandmaterial
- Kompatibel mit allen gängigen Systemen



**Wir empfehlen die Abdichtung mit Ringraumdichtungen.**  
**Mit diesem System erzielen Sie die höchsten Druckbeständigkeiten.**





Dichtpackung auf beiden Seiten



Dichtpackung auf einer Seite,  
Verschlussdeckel auf der anderen

## Lieferprogramm

Art.Gr.  
**411**

MKD 150 – Ausführung Doppel				MKD 150 – Ausführung Einfach			
Art.-Nr.	Wandstärke	VPE	Gewicht Stück	Art.-Nr.	Wandstärke	VPE	Gewicht Stück
162410	180 mm	1 Stk.	1,30 kg	162460	180 mm	1 Stk.	1,10 kg
162415	200 mm	1 Stk.	1,40 kg	162465	200 mm	1 Stk.	1,20 kg
162420	240 mm	1 Stk.	1,50 kg	162470	240 mm	1 Stk.	1,30 kg
162425	250 mm	1 Stk.	1,60 kg	162475	250 mm	1 Stk.	1,40 kg
162430	300 mm	1 Stk.	1,70 kg	162480	300 mm	1 Stk.	1,50 kg
162435	350 mm	1 Stk.	1,90 kg	162485	350 mm	1 Stk.	1,70 kg
162440	365 mm	1 Stk.	1,95 kg	162490	365 mm	1 Stk.	1,80 kg
162445	400 mm	1 Stk.	2,10 kg	162495	400 mm	1 Stk.	1,90 kg
162400	Schlüssel zum Öffnen des Verschlussdeckels						

Weitere Wandstärken auf Anfrage

MASTER-RING Ringraumdichtungen auf Anfrage. Wir benötigen von Ihnen die Außendurchmesser der Leitungen und Rohre, die durchgeführt werden.

# STEELO Edelstahlfutterrohr

mit wasserundurchlässigem Mittelflansch  
für drückendes und nichtdrückendes Wasser

STEELO Futterrohre werden aus V2A oder V4A Edelstahl gefertigt. Der Mittelflansch wird wasserundurchlässig aufgeschweißt.

■ Sehr gute chemische und thermische Beständigkeit



Art.Gr.  
**406**

## STEELO V2A Futterrohr auf Anfrage

STEELO Ø innen mm	Abmessungen						
	200 mm	240 mm	250 mm	300 mm	350 mm	365 mm	400 mm
DN 80	081200	081240	081250	081300	081350	081365	081400
DN 100	082200	082240	082250	082300	082350	082365	082400
DN 125	083200	083240	083250	083300	083350	083365	083400
DN 150	084200	084240	084250	084300	084350	084365	084400
DN 200	085200	085240	085250	085300	085350	085365	085400
DN 250	086200	086240	086250	086300	086350	086365	086400
DN 300	087200	087240	087250	087300	087350	087365	087400

Ausführung V4A = auf Anfrage

## Zubehör für Futterrohre Verschlussdeckel + Schalungshilfe für Futterrohre



Art.Gr.  
**452**

	Durchmesser mm									
	50	80	100	125	150	200	250	300	350	400
Art.-Nr.	090403	090401	090400	090402	090404	090406	090408	090410	090412	090414
Gewicht/Stk.	0,005 kg	0,02 kg	0,02 kg	0,03 kg	0,05 kg	0,08 kg	0,12 kg	0,13 kg	0,40 kg	0,45 kg

## KG-Muffenring für KG-Rohrdurchführungen Typ Fließrichtung

Art.Gr.  
**451**

Art.-Nr.	Typ	VPE	Gewicht / Stück
080476	MFR 110	1 Stück	0,05 kg
080477	MFR 125	1 Stück	0,06 kg
080478	MFR 160	1 Stück	0,08 kg
080479	MFR 200	1 Stück	0,13 kg



## Folienflansch Abm. 50 x 50 cm für Futterrohre inkl. Montageband

Art.Gr.  
**453**

	Durchmesser Futterrohr in mm					
	50	80	100	125	150	200
Art. Nr.	090388	090389	090390	090391	090392	090393
Gewicht/Stk.	0,19 kg	0,20 kg	0,43 kg	0,45 kg	0,47 kg	0,70 kg



Für die Fixierung des Folienflanschs am Bauteil empfehlen wir den Quellbandkleber POWER.

Folienflansch aus PVC-Folie 1,5 mm, öl- und bitumenbeständig, schweißbar mit dem Heißluftföhn, klebbar mit Quellschweißmittel

# MASTERTEC Connector



## Anschlussdichtung

Mit der MASTERTEC Connector-Anschlussdichtung lassen sich gewellte Kabelschutzrohre (Wellrohre) oder KG-Rohre fachgerecht an Kernbohrungen oder Futterrohre anschließen.

- Druckwasserdicht: Wellrohr: bis 10 m Wassersäule  
KG-Rohr: bis 20 m Wassersäule
- Einfache Montage
- Abgestimmt auf gängige Wellrohr-Außendurchmesser und KG-Rohr  $\varnothing$  110 mm

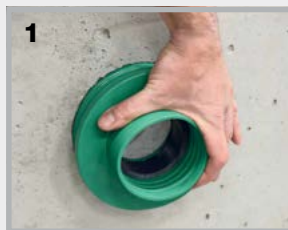


## Abmessungen

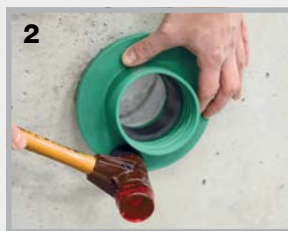
Art.Gr.  
**431**

Art.-Nr.	Typ	$\varnothing$ Futterrohr / Kernbohrung	$\varnothing$ Anschlussrohr	VPE	Gewicht Stück
090850	MC 100 / 75 W	100 mm	Wellrohr $\varnothing$ 75 mm	1 Stk.	0,57 kg
090852	MC 150 / 90 W	150 mm	Wellrohr $\varnothing$ 90 mm	1 Stk.	1,01 kg
090854	MC 150 / 110 W	150 mm	Wellrohr $\varnothing$ 110 mm	1 Stk.	0,91 kg
090856	MC 150 / 110 KG	150 mm	KG-Rohr $\varnothing$ 110 mm	1 Stk.	0,88 kg

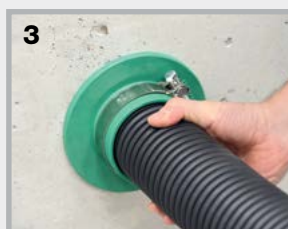
## Einbau mit Wellrohr



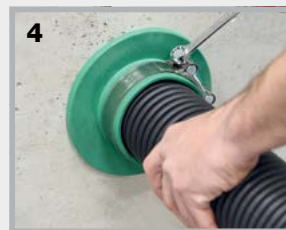
**1.** Die Anschlussdichtung wird in der Kernbohrung / im Futterrohr positioniert, ...



**2.** ... mit einem Gummihammer komplett eingeschlagen, ...



**3.** ... die Spannschelle über die Anschlussdichtung gelegt und das Anschlussrohr bis zum Anschlag eingeschoben, ...

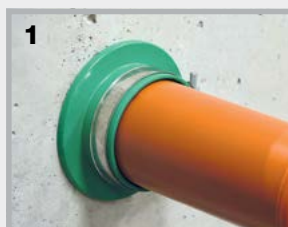


**4.** ... die Spannschelle mit einem Ringschlüssel handfest angezogen, ...



**5.** ... das Kabelschutzrohr ist druckwasserdicht an die Kernbohrung oder das Futterrohr angeschlossen.

## Einbau mit KG - Rohr



**1.** Der Einbau erfolgt in gleicher Weise wie beim Kabelschutzrohr, ...



**2.** ... das KG Rohr wird komplett durch die Dichtung geschoben und die Spannschelle mit einem Ringschlüssel handfest angezogen.

# Ringraumdichtungen, Gliederketten + FLEX 2000



**MASTER-RING**  
Ringraumdichtung

Seite 25



**MASTER-RING Supersoft**

Seite 26



**MASTER-RING Blindstopfen**

Seite 26



**MASTER-RING Multi**

Seite 27 – 28



**MASTER-RING Multi Mehrfach**

Seite 29



**MASTER-RING Mehrfach**

Seite 30



**FLEX 2000**

Seite 31



**MASTER-SEAL**  
Gliederkettenabdichtung

Seite 32 – 33



# MASTER-RING



## Ringraumdichtungen aus Edelstahl V2A

Dichtungseinsätze für Futterrohre und Kernbohrungen

- Eine Dichtung gegen drückendes und nichtdrückendes Wasser
- Druckdicht bis 30 m Wassersäule, bei Lagesicherung bis 50 m
- Gummidicke 40 mm
- Stahlteile und Schrauben aus V2A-Edelstahl
- Erfüllen die Anforderungen der FHRK-Prüfgrundlage GE 101



**Einbau:** Nach dem Einlegen der Ringraumdichtung und dem Durchführen des Mediumrohres werden die Schrauben über Kreuz angezogen. Jede Schraube mehrmals um eine Umdrehung anziehen, damit sich der Dichterring gleichmäßig auspresst. Maximales Drehmoment M6 = 5 Nm, M8 = 10 Nm, M10 = 15 Nm, M12 = 20 Nm. Nach 1 – 2 Stunden noch einmal nachziehen.

Ø Futterrohr / Kernbohrung	Mediumrohr in mm		Gewicht Stück	geschlossene Ausführung	geteilte Ausführung
	von	bis		Art.-Nr.	Art.-Nr.
50	6	12	0,19 kg	<b>120080</b>	
80	20	28	0,39 kg	<b>120100</b>	
80	32	40	0,36 kg	<b>120105</b>	
80	48	50	0,32 kg	<b>120095</b>	
100	15	22	0,58 kg	<b>120107</b>	
100	20	28	0,60 kg	<b>120110</b>	
100	25	32	0,60 kg	<b>120112</b>	
100	32	40	0,58 kg	<b>120115</b>	
100	36	44	0,56 kg	<b>120120</b>	
100	46	56	0,48 kg	<b>120125</b>	<b>120125T</b>
100	55	65	0,51 kg	<b>120130</b>	
125	55	64	0,74 kg	<b>120145</b>	
125	70	78	0,67 kg	<b>120150</b>	
150	46	54	1,53 kg	<b>120152</b>	
150	56	66	1,31 kg	<b>120153</b>	
150	69	78	1,24 kg	<b>120155</b>	
150	79	91	1,17 kg	<b>120160</b>	
150	85	94	1,07 kg	<b>120165</b>	
150	98	110	0,96 kg	<b>120170</b>	<b>120170T</b>
200	88	103	2,13 kg	<b>120172</b>	
200	108	115	2,03 kg	<b>120175</b>	<b>120175T</b>
200	116	126	1,91 kg	<b>120180</b>	<b>120180T</b>
200	132	141	1,51 kg	<b>120185</b>	
200	135	144	1,48 kg	<b>120190</b>	
200	150	160	1,41 kg	<b>120192</b>	<b>120192T</b>
250	135	144	2,86 kg	<b>120195</b>	
250	140	149	3,02 kg	<b>120197</b>	
250	150	159	2,69 kg	<b>120200</b>	
250	157	162	2,65 kg	<b>120205</b>	<b>120205T</b>
250	174	181	2,24 kg	<b>120210</b>	
250	178	187	2,16 kg	<b>120215</b>	
250	197	202	1,84 kg	<b>120216</b>	<b>120216T</b>
250	204	210	1,77 kg	<b>120218</b>	
300	193	204	3,49 kg	<b>120225</b>	
300	218	226	3,17 kg	<b>120230</b>	
350	224	233	5,44 kg	<b>120235</b>	
350	249	258	4,98 kg	<b>120240</b>	
350	270	282	3,64 kg	<b>120242</b>	
400	270	280	6,14 kg	<b>120245</b>	
400	279	288	6,06 kg	<b>120250</b>	
400	304	313	5,47 kg	<b>120255</b>	
400	314	323	4,57 kg	<b>120260</b>	
400	320	330	4,44 kg	<b>120265</b>	

Weitere Liefermöglichkeiten: Stahlteile + Schrauben in V4A Edelstahl; Gummi aus NBR oder in Trinkwasserqualität auf Anfrage

# MASTER-RING Supersoft

Ringraumdichtung für gewellte und dünnwandige Medienrohre

- Druckdicht bis 10 m Wassersäule
- Weiche Gummimischung für gewellte und dünnwandige Medienrohre
- Gummidicke 2 x 40 mm
- Stahlteile und Schrauben aus V2A-Edelstahl



Art.Gr.  
**437**

Kernbohrung mm Futterrohr FASO/ WELLO/DURO Plus	Art.-Nr.	Mediumrohr in mm		VPE	Gewicht Stück
		von	bis		
100	<b>120280</b>	46	56	1 Stück	0,73 kg
100	<b>120282</b>	55	65	1 Stück	0,72 kg
150	<b>120284</b>	69	78	1 Stück	1,88 kg
150	<b>120286</b>	85	94	1 Stück	1,57 kg
150	<b>120288</b>	98	110	1 Stück	1,32 kg
200	<b>120290</b>	108	115	1 Stück	3,04 kg
200	<b>120292</b>	119	128	1 Stück	2,52 kg
200	<b>120294</b>	150	160	1 Stück	1,95 kg
250	<b>120296</b>	156	165	1 Stück	3,70 kg

# Blindstopfen aus Edelstahl V2A

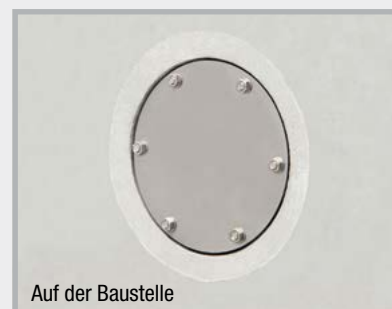
für Kernbohrung und Futterrohr

- Druckdicht bis 15 m Wassersäule
- Gummidicke 40 mm
- Stahlteile und Schrauben aus V2A-Edelstahl

Art.Gr.  
**438**

DN	Art.-Nr.	VPE	Gewicht / Stück
50	<b>120518</b>	1 Stück	0,20 kg
80	<b>120520</b>	1 Stück	0,49 kg
100	<b>120525</b>	1 Stück	0,75 kg
125	<b>120530</b>	1 Stück	1,15 kg
150	<b>120535</b>	1 Stück	2,17 kg
200	<b>120540</b>	1 Stück	3,40 kg
250	<b>120545</b>	1 Stück	5,91 kg
300	<b>120550</b>	1 Stück	8,47 kg

Blindstopfen bis DN 1500 mm auf Anfrage



# MASTER-RING Multi

## Ringraumdichtungen mit Zwiebeltechnik



Eine Vielzahl von Einbaumöglichkeiten mit nur 4 Abmessungen

- Druckbeständig: 30 Meter Wassersäule für die geschlossene Ausführung  
7,5 Meter Wassersäule für die geteilte Ausführung
- Druckplattenmaterial: V2A Edelstahl
- Schrauben & Muttern: V2A Edelstahl
- Gummimaterial: EPDM
- Breite des Gummis: 40 mm
- Beständigkeiten: sehr gute Beständigkeit gegen Alterung,  
Witterung und Ozon



Art.Gr.  
**442**

			
<b>MASTER-RING Multi 100 geschlossen</b> Art.-Nr. 120135	<b>MASTER-RING Multi 150 geschlossen</b> Art.-Nr. 120171	<b>MASTER-RING Multi 200 geschlossen</b> Art.-Nr. 120193	<b>MASTER-RING Multi 250 geschlossen</b> Art.-Nr. 120222
<b>Gew./Stk.</b> 0,61 kg	1,32 kg	1,73 kg	2,52 kg

Art.Gr.  
**443**

			
<b>NEW! MASTER-RING Multi 100 geteilt</b> Art.-Nr. 120135T	<b>NEW! MASTER-RING Multi 150 geteilt</b> Art.-Nr. 120171T	<b>NEW! MASTER-RING Multi 200 geteilt</b> Art.-Nr. 120193T	<b>NEW! MASTER-RING Multi 250 geteilt</b> Art.-Nr. 120222T
<b>Gew./Stk.</b> 0,61 kg	1,32 kg	1,73 kg	2,52 kg

Ohne Innen- stopfen	Mediumrohr in mm von bis <b>18 – 20 mm</b>	Mediumrohr in mm von bis <b>62 – 64 mm</b>	Mediumrohr in mm von bis <b>108 – 110 mm</b>	Mediumrohr in mm von bis <b>158 – 160 mm</b>
1. Ring	21 – 25 mm	74 – 76 mm	123 – 125 mm	168 – 170 mm
2. Ring	26 – 30 mm	88 – 90 mm	138 – 140 mm	178 – 180 mm
3. Ring	31 – 35 mm	108 – 110 mm	158 – 160 mm	198 – 200 mm
4. Ring	36 – 40 mm			208 – 210 mm
5. Ring	41 – 45 mm			
6. Ring	46 – 50 mm			
7. Ring	51 – 55 mm			
8. Ring	56 – 60 mm			
9. Ring	61 – 65 mm			

## Einbau MASTER-RING Multi

Wenn Sie den Außendurchmesser des abzudichtenden Rohres ermittelt haben, bereiten Sie die MASTER-RING Multi für den Einbau vor.

### Beispiel Multi 100

Beispiel Kernbohrung DN 100 und Mediumrohr-Außendurchmesser 18 mm



Sie entfernen nur den Innenstopfen.

Beispiel Kernbohrung DN 100 und Mediumrohr-Außendurchmesser 23 mm



Nach dem Entfernen des Innenstopfens lösen Sie den ersten Ring ...



... und schieben diesen durch die Ringraumdichtung.



Durchgeschobener 1. Ring



Mit einem Cutter den durchgeschobenen Ring einfach abschneiden.



Multi 100 fertig für den Einbau

### Beispiel Multi 200

Beispiel Kernbohrung DN 200 und Mediumrohr-Außendurchmesser 110 mm



Sie entfernen nur den Innenstopfen.

Beispiel Kernbohrung DN 200 und Mediumrohr-Außendurchmesser 125 mm



Sie lösen den ersten Ring und schieben diesen durch die Dichtung.



Mit einem Cutter schneiden Sie den durchgeschobenen Ring ab und die Dichtung ist fertig für den Einbau.

## Schutz der Kernbohrung mit Epoxidharz

- Mit MC-Injekt 1264 compact konservieren Sie dauerhaft die Kernbohrung.
- Verarbeitung auf trockenem Untergrund



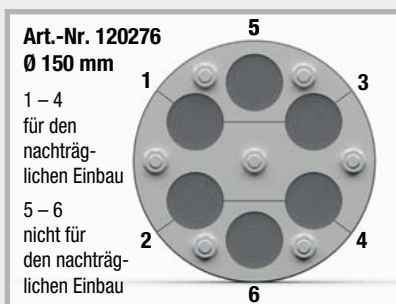
# MASTER-RING Multi Mehrfach

Stahlteile: V2A Edelstahl  
 Ausführung: geteilt  
 Gummimaterial: EPDM  
 Breite des Gummis: 40 mm  
 Beständigkeiten: sehr gute Beständigkeit gegen  
 Alterung, Witterung und Ozon



Art.Gr.  
**444**

Ø Futterrohr / Kernbohrung	Art.-Nr.	Medienbereich				Gewicht Stück
		Anzahl Zwiebelemente	Ø /mm	Anzahl Zwiebelemente	Ø /mm	
100	<b>120270</b>	3	4 - 32			0,82 kg
100	<b>120272</b>	2	4 - 32	2	4 - 25	0,78 kg
150	<b>120274</b>	3	22 - 54			1,70 kg
150	<b>120276</b>	6	4 - 32			1,86 kg
150	<b>120278</b>	2	4 - 32	2	22 - 54	1,72 kg



## Einbau Multi Mehrfach

Beispiel Kernbohrung DN 100 und Mediumrohr-Außendurchmesser 15 mm mit Art.-Nr. 120270



Clappen Sie die geteilte Ringraumdichtung auf und entnehmen Sie den gewünschten segmentierten Stopfen.



Stülpen Sie das zu entfernende Zwiebelement heraus und trennen Sie es mit einem Cutter ab.



Der zugeschnittene Stopfen wird wieder eingesetzt und die Ringraumdichtung kann eingebaut werden.

# MASTER-RING Mehrfach

## Mehrfach-Mauerdurchführungen aus Edelstahl V2A für Kabel und Rohre

- Druckdicht bis 10 m Wassersäule
- Gummidicke 40 mm
- Stahlteile und Schrauben aus V2A-Edelstahl

Art.Gr.  
**439**



Geteilte Ausführung

Kernbohrung Futterrohr FASO / WELLO / DURO Plus	Art.-Nr.	Außendurchmesser Mediumrohr in mm	Gewicht Stück
50	<b>120515</b>	4 bis 20	0,39 kg
80	<b>120410</b>	4 bis 33 oder 40 oder 42	0,43 kg
100	<b>120415</b>	4 bis 33 oder 40 oder 42 oder 50	0,62 kg
125	<b>120420</b>	4 bis 33 oder 40 oder 42 oder 50	0,93 kg
150	<b>120425</b>	4 bis 33 oder 40 oder 42 oder 50	1,31 kg
	<b>120495</b>	Bohrung zusätzlich	



Montiert

**Grundsätzlich ist die technische Machbarkeit der Kombination aus Anzahl und Durchmesser der Medien im Hinblick auf den Mindestdurchmesser der Kernbohrung bzw. des Futterrohrs zu prüfen. Bitte kontaktieren Sie hierzu unseren Verkaufssendienst.**

## Spannen der MASTER-RING Ringraumdichtungen

1. Setzen Sie die Ringraumdichtung in das Futterrohr oder die Kernbohrung ein.
2. Schieben Sie das Mediumrohr durch.
3. Ziehen Sie die Schrauben über Kreuz um eine Umdrehung an. Diesen Vorgang wiederholen Sie so oft, bis alle Schrauben mit dem entsprechenden Drehmoment angezogen sind. Nach 1 – 2 Stunden die Schrauben noch einmal nachziehen.



Schrauben immer über Kreuz anziehen, hier als Beispiel Schrauben 1 bis 6.

Muttern	Maximales Drehmoment (bei formstabilen Medienrohren)
M6	5 Nm
M8	10 Nm
M10	15 Nm
M12	20 Nm

# FLEX 2000



Plastische, dampf- und wasserdichte Dichtungsmasse zur Abdichtung von Rohr- und Kabeldurchführungen in erdberührten Bauteilen. Verwendbar auch bei einströmendem Wasser zur Abdichtung von Leckstellen.



## Geprüfte Ringspaltabdichtung (MFPA Leipzig) bis 7,5 m Wassersäule

Art.Gr. 450

Art.-Nr.	Artikel	VPE	Umverpackung	Gewicht
120610	<b>FLEX 2000 Dichtpaste</b> Schlauchbeutel 850 g	1 Stück	Karton à 20 Schlauchbeutel	0,88 kg
120620	<b>Kartuschenpistole</b> mit flexiblem Aufsatz	1 Stück		1,06 kg
120630	<b>Flexibler Aufsatz</b>	1 Stück		0,07 kg

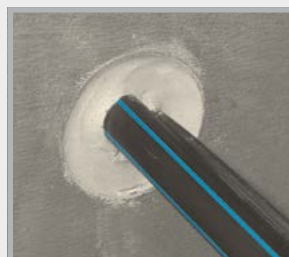


### Technische Daten

Konsistenz	pastös, standfest
Wärmebeständigkeit	+50 °C
Verarbeitungstemperatur	+5 °C bis +35 °C
Verbrauch	ca. 1,6 kg pro Liter Hohlraum
Lagerung	bei 20 °C 2 Jahre

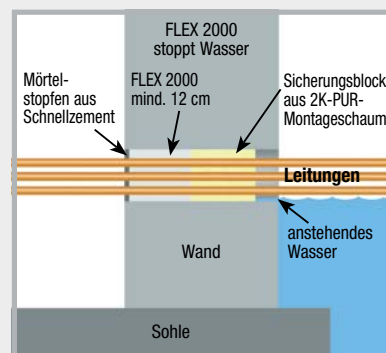
### Untergrund

Trocken, feucht oder nass. Der Untergrund muss fett-, teer- und ölfrei, sowie frei von losen Bestandteilen sein. Geeignete Untergründe sind: Beton, Ziegel, Mörtel, Putz und alle weiteren mineralischen Baustoffe, weiterhin Keramik, PVC, Polyethylen und Polypropylen.



### Verarbeitung

Vor der Verarbeitung wird FLEX 2000 mind. 30 Min. durch Lagerung in warmen Wasser auf ca. 35 – 40 °C erwärmt und somit auf Verarbeitungskonsistenz gebracht. Die Durchdringung ist innen mit einer geeigneten Bürste von Staub, Sand und sonstigen losen Bestandteilen zu reinigen. Vor der Verarbeitung von FLEX 2000 wird in ca. 10 cm Tiefe in der Durchführung ein Sicherungsblock mit einem 2K-PUR-Montageschaum hergestellt. Anschließend wird der FLEX 2000 Schlauchbeutel in die Kartuschenpistole eingespannt und von hinten nach vorne mit aufgesetzter flexibler Spritzdüse in einer Schichtdicke von mind. 12 cm in die Durchdringung gepresst. Bei Kabeldurchführungen sollte nach beendeter Verpressung etwas an dem Kabel gerüttelt und eventuelle Hohlräume mit FLEX 2000 nachverpresst werden. Es ist darauf zu achten, dass das Kabel nach beendeter Eindichtung spannungsfrei aufliegt. Abschließend wird die Dichtungsmasse ca. 1 cm zurückliegend mit einem Metallschachtel gut angedrückt und geglättet. Als zusätzliche Sicherung wird die Mündung der Durchdringung mit Schnellzement verschlossen. Für die Durchführung eines neuen Kabels wird der Mörtelstopfen entfernt und das Kabel durch die Abdichtungsmasse hindurchgedrückt. Anschließend wird erneut mit FLEX 2000 nachgedichtet.



# MASTER-SEAL

## Gliederkettenabdichtung



Art.Gr.  
**445**

- Fertig vormontiert
- Leichter, schneller Einbau
- Geprüft bis 30 m Wassersäule
- Nachträglicher Einbau (alle Dichteinsätze sind auch teilbar)

Einbaubereich Kernbohrung mm Futterrohr FASO / WELLO / DURO Plus	Mediumrohr Außen-Ø mm		Typ	Gewicht	Edelstahl	verzinkt
	von	bis			Art.-Nr.	Art.-Nr.
50	11	19	4 x 275	0,08 kg	<b>110250</b>	<b>110600</b>
50	20	25	4 x 200	0,08 kg	<b>110255</b>	<b>110605</b>
80	20	33	4 x 350	0,32 kg	<b>110260</b>	<b>110610</b>
80	34	44	5 x 300	0,30 kg	<b>110265</b>	<b>110615</b>
80	45	49	6 x 250	0,14 kg	<b>110267</b>	<b>110617</b>
80	50	55	7 x 200	0,14 kg	<b>110268</b>	<b>110618</b>
100	27	38	4 x 375	0,50 kg	<b>110270</b>	<b>110620</b>
100	39	50	6 x 350	0,46 kg	<b>110275</b>	<b>110625</b>
100	56	64	6 x 300	0,36 kg	<b>110280</b>	<b>110630</b>
100	65	69	8 x 250	0,19 kg	<b>110281</b>	<b>110631</b>
100	70	75	9 x 200	0,20 kg	<b>110282</b>	<b>110632</b>
125	41	44	4 x 475	1,04 kg	<b>110283</b>	<b>110633</b>
125	45	52	4 x 415	0,96 kg	<b>110284</b>	<b>110634</b>
125	53	63	5 x 375	0,65 kg	<b>110285</b>	<b>110635</b>
125	64	78	7 x 350	0,56 kg	<b>110290</b>	<b>110640</b>
125	79	90	8 x 300	0,48 kg	<b>110295</b>	<b>110645</b>
125	90	94	11 x 250	0,26 kg	<b>110296</b>	<b>110646</b>
125	96	100	11 x 200	0,24 kg	<b>110297</b>	<b>110647</b>
150	58	69	5 x 475	1,30 kg	<b>110298</b>	<b>110648</b>
150	63	76	5 x 415	1,20 kg	<b>110300</b>	<b>110650</b>
150	75	82	6 x 375	0,75 kg	<b>110305</b>	<b>110655</b>
150	88	103	9 x 350	0,68 kg	<b>110310</b>	<b>110660</b>
150	106	115	10 x 300	0,60 kg	<b>110315</b>	<b>110665</b>
150	113	118	14 x 250	0,34 kg	<b>110316</b>	<b>110666</b>
150	120	124	14 x 200	0,31 kg	<b>110317</b>	<b>110667</b>
200	108	118	7 x 475	1,82 kg	<b>110325</b>	<b>110675</b>
200	115	122	7 x 415	1,68 kg	<b>110330</b>	<b>110680</b>
200	125	138	9 x 375	1,12 kg	<b>110335</b>	<b>110685</b>
200	140	153	13 x 350	1,00 kg	<b>110340</b>	<b>110690</b>
200	156	165	14 x 300	0,81 kg	<b>110345</b>	<b>110695</b>
200	164	168	19 x 250	0,46 kg	<b>110346</b>	<b>110696</b>
200	171	174	19 x 200	0,42 kg	<b>110347</b>	<b>110697</b>



MASTER-SEAL um das Mediumrohr legen und verschließen



MASTER-SEAL in den Ringspalt einschieben



Nacheinander jede Schraube mit einer Umdrehung anziehen und dies im Kreis herum so lange wiederholen, bis alle Module gleichmäßig fest sind



MASTER-SEAL fertig montiert



# MASTER-SEAL

## Gliederkettenabdichtung



Art.Gr.  
445

Einbaubereich Kernbohrung mm Futterrohr FASO / WELLO / DURO Plus	Mediumrohr Außen-Ø mm		Typ	Gewicht	Edelstahl	verzinkt
	von	bis			Art.-Nr.	Art.-Nr.
250	114	130	6 x 500	3,72 kg	110350	110700
250	137	158	8 x 575	3,32 kg	110355	110705
250	159	166	9 x 475	2,34 kg	110360	110710
250	166	178	7 x 400	2,11 kg	110365	110715
250	178	185	12 x 375	1,50 kg	110370	110720
250	182	189	7 x 425	1,75 kg	110371	110721
250	192	200	17 x 350	1,31 kg	110372	110722
250	194	202	9 x 325	1,22 kg	110373	110723
250	208	213	18 x 300	1,04 kg	110374	110724
300	188	204	10 x 575	4,18 kg	110375	110725
300	206	217	12 x 475	3,10 kg	110380	110730
300	215	226	12 x 415	2,88 kg	110385	110735
300	228	236	15 x 375	1,86 kg	110386	110736
300	232	242	9 x 425	2,28 kg	110387	110737
300	244	253	11 x 325	1,49 kg	110388	110738
300	258	263	22 x 300	1,28 kg	110389	110739
350	219	231	9 x 500	5,57 kg	110390	110740
350	239	253	12 x 575	4,99 kg	110395	110745
350	265	275	14 x 415	3,33 kg	110400	110750
350	276	286	18 x 375	2,23 kg	110405	110755
350	314	317	35 x 250	0,84 kg	110408	110758
400	239	256	10 x 650	9,26 kg	110410	110760
400	265	274	11 x 500	6,81 kg	110415	110765
400	314	328	12 x 400	3,62 kg	110420	110770
400	343	350	15 x 325	2,03 kg	110425	110775
450	358	370	19 x 475	4,90 kg	110430	110780
450	366	379	14 x 400	4,23 kg	110435	110785
450	393	405	17 x 325	2,30 kg	110440	110790
500	311	326	8 x 600	14,69 kg	110443	110793
500	340	358	13 x 650	12,04 kg	110445	110795
500	390	407	18 x 575	7,49 kg	110450	110800
500	409	419	21 x 475	5,42 kg	110455	110805
550	390	408	14 x 650	12,96 kg	110460	110810
550	415	435	15 x 500	9,29 kg	110465	110815
550	440	457	20 x 575	8,32 kg	110470	110820
550	457	470	23 x 475	5,93 kg	110475	110825
600	410	440	10 x 600	18,36 kg	110480	110830
600	440	458	16 x 650	14,82 kg	110485	110835
600	490	505	22 x 575	9,15 kg	110490	110840
600	515	528	19 x 400	5,74 kg	110495	110845

Weitere Abmessungen sofort ab Lager

**Einbau:** Nach dem Einlegen der Gliederkette und dem Durchführen des Mediumrohres werden die Schrauben im Uhrzeigersinn, eine nach der anderen, angezogen. Jede Schraube mehrmals um eine Umdrehung anziehen, damit sich der Dichtring gleichmäßig auspresst.

Maximale Drehmomente	TYP	200/250/275	3 Nm	500/525	60 Nm	650	85 Nm
		300/325/350/375	15 Nm	575	50 Nm	600	130 Nm
		400/415/425/475	35 Nm				

# RONDO Standard

## Mauerkragen

Zuverlässige Abdichtung gegen eindringendes Wasser und Radon



mit Prüfbericht für gewellte Rohre

**Abmessungen** Technik Seite 37 – 38

100 m Wassersäule

Art.Gr. 400

Art.-Nr.	Typ	für Rohraußen- abmessungen/mm	Spannbereich von DA/mm bis DA/mm		VPE	Umverpackung	Gewicht Stück	Auch für gewellte Rohre
090890	RO 10	für Blitzschutz Rundleiter	8	10	1 Stk.	Karton à 100 Stk.	0,12 kg	
090892	RO Flach	für Erdungsband	30x3,5 + 30x3		1 Stk.		0,18 kg	
090988	RO EFP	für Sechskant-Erdungsfestpunkt			1 Stk.	Beutel à 25 Stk.	0,04 kg	
090900	RO 25	25	25	25	1 Stk.		0,16 kg	
090902	RO 32	32	31	32	1 Stk.		0,20 kg	
090904	RO 40	40	39	42	1 Stk.		0,24 kg	✓
090906	RO 50	50	48	53	1 Stk.		0,26 kg	✓
090908	RO 63	63	61	64	1 Stk.		0,28 kg	✓
090910	RO 75	75	72	80	1 Stk.		0,34 kg	✓
090912	RO 90	90	87	92	1 Stk.		0,38 kg	✓
090914	RO 110	KG-Rohr DN 100 110	107	115	1 Stk.	Karton à 50 Stk.	0,47 kg	✓
090916	RO 125	KG-Rohr DN 125 125	123	130	1 Stk.	Karton à 40 Stk.	0,52 kg	✓
090918	RO 140	140	137	147	1 Stk.		0,54 kg	
090920	RO 160	KG-Rohr DN 150 160	157	166	1 Stk.	Karton à 35 Stk.	0,63 kg	✓
090921	RO 170	170	167	177	1 Stk.		0,62 kg	
090922	RO 180	180	177	187	1 Stk.		0,66 kg	
090924	RO 200	KG-Rohr DN 200 200	197	207	1 Stk.	Karton à 30 Stk.	0,77 kg	✓
090926	RO 225	225	220	230	1 Stk.		0,80 kg	
090928	RO 250	KG-Rohr DN 250 250	245	260	1 Stk.		0,88 kg	
090930	RO 280	280	275	290	1 Stk.		0,96 kg	
090932	RO 315	KG-Rohr DN 300 315	310	324	1 Stk.		1,10 kg	
090934	RO 355	355	350	365	1 Stk.		1,22 kg	
090936	RO 400	KG-Rohr DN 400 400	395	410	1 Stk.		1,38 kg	
090938	RO 450	450	445	460	1 Stk.		1,54 kg	
090940	RO 500	KG-Rohr DN 500 500	495	510	1 Stk.		1,68 kg	
090942	RO 560	560	555	570	1 Stk.		1,90 kg	
090944	RO 630	630	625	640	1 Stk.		2,16 kg	
090946	RO 710	710	705	720	1 Stk.		2,40 kg	

Weitere Abmessungen auf Anfrage.

Montagehinweis: Durch Einlegen (10 Minuten) in warmes Wasser lassen sich die Mauerkragen noch leichter montieren.

# RONDO Protect

Mauerkragen für den Einsatz in JGS- und Biogasanlagen und dort, wo höchste Beständigkeiten gefordert sind.

Allgemeine bauaufsichtliche Zulassung: Z-74.9-198



mit Prüfbericht für gewellte Rohre

Abmessungen Technik Seite 37 – 38

100 m Wassersäule

Art.Gr. **409**

Art.-Nr.	Typ	für Rohraußen-abmessungen/mm	Spannbereich von DA/mm bis DA/mm		VPE	Gewicht Stück	Auch für gewellte Rohre
091225	ROPRO 10	für Blitzschutz Rundleiter	8	10	1 Stück	0,12 kg	
091226	ROPRO Flach	für Erdungsband	30x3,5	+ 30x3	1 Stück	0,18 kg	
091227	ROPRO 25	25	25	25	1 Stück	0,18 kg	
091228	ROPRO 32	32	31	32	1 Stück	0,20 kg	
091229	ROPRO 40	40	39	42	1 Stück	0,22 kg	✓
091230	ROPRO 50	50	48	53	1 Stück	0,26 kg	✓
091231	ROPRO 63	63	61	64	1 Stück	0,30 kg	✓
091232	ROPRO 75	75	72	80	1 Stück	0,34 kg	✓
091233	ROPRO 90	90	87	92	1 Stück	0,38 kg	✓
091234	ROPRO 110	KG-Rohr DN 100 110	107	115	1 Stück	0,44 kg	✓
091235	ROPRO 125	KG-Rohr DN 125 125	123	130	1 Stück	0,48 kg	✓
091236	ROPRO 140	140	137	147	1 Stück	0,54 kg	
091237	ROPRO 160	KG-Rohr DN 150 160	157	166	1 Stück	0,60 kg	✓
091238	ROPRO 170	170	167	177	1 Stück	0,62 kg	
091239	ROPRO 180	180	177	187	1 Stück	0,66 kg	
091240	ROPRO 200	KG-Rohr DN 200 200	197	207	1 Stück	0,72 kg	✓
091241	ROPRO 225	225	220	230	1 Stück	0,82 kg	
091242	ROPRO 250	KG-Rohr DN 250 250	245	260	1 Stück	0,90 kg	
091243	ROPRO 280	280	275	290	1 Stück	0,98 kg	
091244	ROPRO 315	KG-Rohr DN 300 315	310	324	1 Stück	1,10 kg	
091245	ROPRO 355	355	350	365	1 Stück	1,22 kg	
091246	ROPRO 400	KG-Rohr DN 400 400	395	410	1 Stück	1,36 kg	
091248	ROPRO 450	450	445	460	1 Stück	1,54 kg	
091250	ROPRO 500	500	495	510	1 Stück	1,68 kg	
091252	ROPRO 560	560	555	570	1 Stück	1,88 kg	
091254	ROPRO 630	630	625	640	1 Stück	2,14 kg	
091256	ROPRO 710	710	705	720	1 Stück	2,34 kg	

Montagehinweis: Durch Einlegen (10 Minuten) in warmes Wasser lassen sich die Mauerkragen noch leichter montieren.

# RONDO Ecco

Der wirtschaftliche Mauerkragen für die Abdichtung von Rohren und Leitungen



80 m Wassersäule

Art.Gr.  
**401**

## Abmessungen

Art.-Nr.	Typ	Spannbereich von bis	VPE	Umverpackung	Gewicht Stück
091050	RO Ecco 110	107 – 115 mm	1 Stück	Karton à 80 Stück	0,26 kg
091053	RO Ecco 125	122 – 130 mm	1 Stück	Karton à 70 Stück	0,30 kg
091056	RO Ecco 160	157 – 170 mm	1 Stück	Karton à 60 Stück	0,36 kg
091059	RO Ecco 200	197 – 210 mm	1 Stück	Karton à 50 Stück	0,42 kg

# RONDO Base

Der Mauerkragen mit nur einem Spannband



70 m Wassersäule

Art.Gr.  
**402**

## Abmessungen

Art.-Nr.	Typ	für Rohraußen-abmessungen/mm	VPE	Umverpackung	Gewicht Stück
090978	RO Base 110	110	1 Stück	Karton à 25 Stück	0,18 kg
090980	RO Base 125	125	1 Stück	Karton à 25 Stück	0,19 kg
090984	RO Base 160	160	1 Stück	Karton à 25 Stück	0,20 kg
090990	RO Base 200	200	1 Stück	Karton à 25 Stück	0,27 kg

# RONDO Mauerkragen

Druckwasserdichte Abdichtung für Rohrleitungen durch Betonbauteile



**RONDO Standard**

Seite 34

- Druckwasserdicht bis 100 m Wassersäule
- Radondicht
- Gute Beständigkeiten
- Für gewellte Rohre bis AD 200 mm  
Druckwasserdicht bis 30 m Wassersäule



**RONDO Protect**

Seite 35

- Druckwasserdicht bis 100 m Wassersäule
- DIBt-Zulassung für JGS-Anlagen
- Auch für landwirtschaftliche Bauten
- Höchste Beständigkeiten
- Für gewellte Rohre bis AD 200 mm  
Druckwasserdicht bis 30 m Wassersäule



**RONDO Ecco**

Seite 36

- Druckwasserdicht bis 80 m Wassersäule



**RONDO Base**

Seite 36

- Druckwasserdicht bis 70 m Wassersäule

Überall dort, wo Rohre oder andere Leitungen durch Betonbauteile geführt werden, müssen diese gegen das Eindringen von Wasser und/oder anstehende Gase wie Methangas oder das teilweise im Erdreich vorhandene radioaktive Radongas abgedichtet werden.

Die RONDO Mauerkrägen schaffen eine kostengünstige und montagefreundliche Lösung für die Abdichtung von Durchdringungen. Sie sind in allen üblichen Nennweiten von Rohren und Leitungen standardmäßig verfügbar.

Hier sieht man den RONDO, kurz vor der Betonage. Die Abflussrohre werden sicher und dauerhaft gegen aufsteigende Feuchtigkeit abgedichtet.



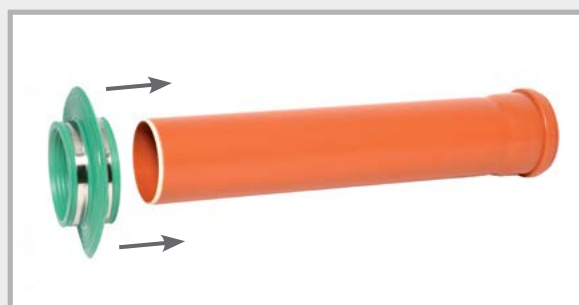
## Technische Daten

	RONDO Standard	RONDO Protect	RONDO Ecco	RONDO Base
Farbe	grün	rot	grün	grün
Material	TPE	modifiziertes TPE	TPE	TPE
Abmessung	10 – 710 mm	10 – 710 mm	110 - 200 mm	90 - 315 mm
Höhe Wassersperre	4 cm	4 cm	3 cm	1,5 cm
Anzahl Wassersperren	1	1	1	2
Auflagebreite	6 cm	6 cm	4,5 cm	2,5 cm
Druckprüfung	<b>100 m Wassersäule</b>	<b>100 m Wassersäule</b>	<b>80 m Wassersäule</b>	<b>70 m Wassersäule</b>
<b>Beständigkeiten</b>				
Verdünnte Säuren	✓	✓	✓	✓
Laugen	✓	✓	✓	✓
Grundwässer	✓	✓	✓	✓
Radon	✓	✓	✓	✓
Gülle	✓	✓	✓	✓
Jauche	✓	✓	✓	✓
Gärungsmaische		✓		
Methangas		✓		
Tierische Ausscheidungen		✓		
Silagesickersaft		✓		
Verdünnte Schwefelsäure		✓		
Weitere Beständigkeiten auf Anfrage				

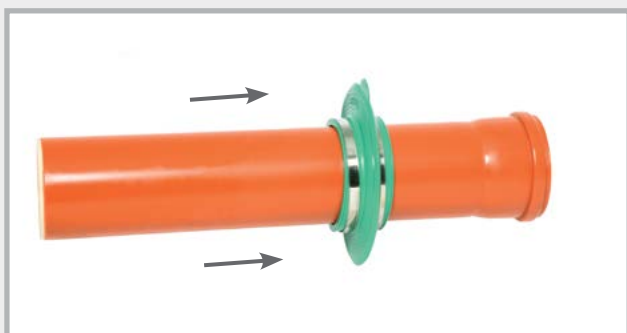
## Einbau am Beispiel RONDO Standard Mauerkragen



KG-Rohr und RONDO Standard 110



Aufschieben des Mauerkragens



Positionieren des Mauerkragens



Fixieren durch Anziehen der Spannbänder

Bei Verschmutzung ist die Oberfläche des Rohres zu reinigen.

# Rohrdurchführungssysteme

Druckwasserdichte Einbauteile für die Wand- und Bodenplattendurchdringung von Kanalrohren



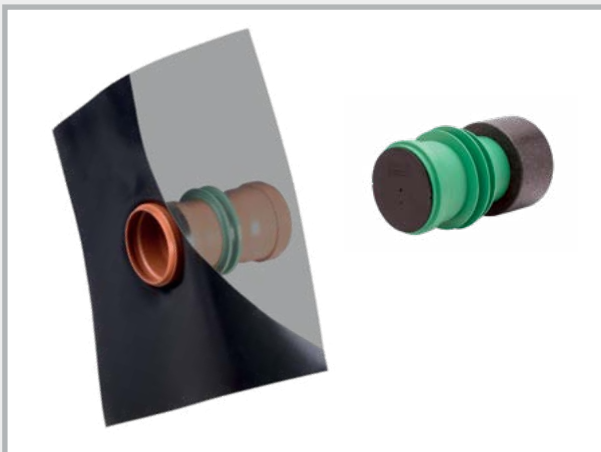
**Rohrdurchführung  
UniCut**

Seite 40 – 41



**Rohrdurchführung  
Base / Novo**

Seite 42



**Rohrdurchführung  
Sonderausführungen**

Seite 43 – 44

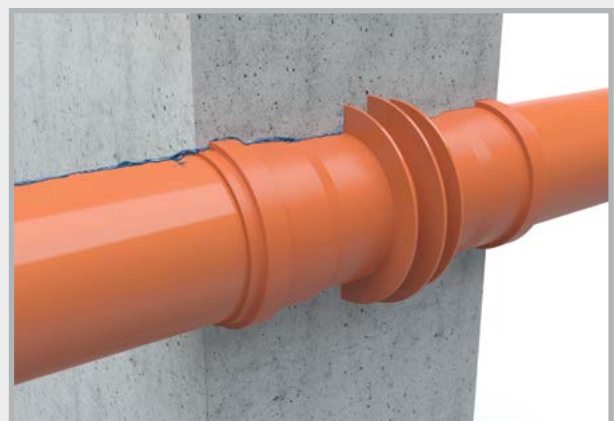


**Bodendurchlässe  
+ Zubehör**

Seite 45 – 46

Kanalrohre zählen zu den am häufigsten durch Betonbauteile zu führenden Leitungen.

Unsere Rohrdurchführungssysteme bieten hier für die gängigen Werkstoffe (KG und KG 2000) einbaufertige Systemlösungen für die Wand- und Bodenplattendurchführung.



Rohrdurchführung Novo als druckwasserdichte Wanddurchführung.

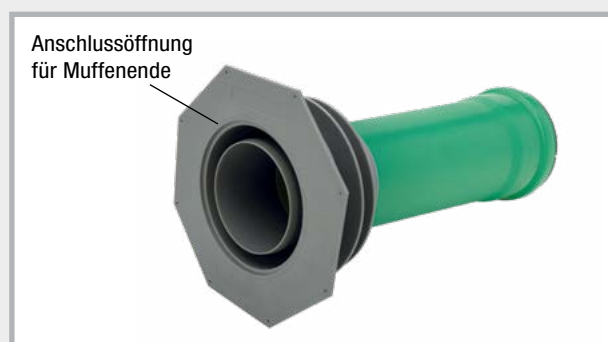
# UniCut Rohrdurchführung

**NEW!** auf Wandstärke fertig konfektioniert

- Durchmesser: 110 mm
- Fertig konfektionierte Rohrdurchführung in folgenden Wandstärken lieferbar:  
200 / 240 / 250 / 300 / 350 / 365 / 400 mm
- Druckwasserdichte „Novo“ Wassersperre
- Spachtelflansch für den Anschluss der Außenabdichtung
- Nagellöcher für die Fixierung an der Schalung
- Erhalt der Fließrichtung
- Lieferung mit 2 Verschlussdeckeln



Art.-Nr.	Artikel	DN mm	Wandstärken	VPE	Gewicht Stück
081520	UniCut Rohrdurchführung KG	110	200 mm	1 Stück	1,01 kg
081521	UniCut Rohrdurchführung KG	110	240 mm	1 Stück	1,06 kg
081522	UniCut Rohrdurchführung KG	110	250 mm	1 Stück	1,07 kg
081523	UniCut Rohrdurchführung KG	110	300 mm	1 Stück	1,13 kg
081524	UniCut Rohrdurchführung KG	110	350 mm	1 Stück	1,19 kg
081525	UniCut Rohrdurchführung KG	110	365 mm	1 Stück	1,20 kg
081526	UniCut Rohrdurchführung KG	110	400 mm	1 Stück	1,24 kg
081530	UniCut Rohrdurchführung KG 2000	110	200 mm	1 Stück	1,12 kg
081531	UniCut Rohrdurchführung KG 2000	110	240 mm	1 Stück	1,19 kg
081532	UniCut Rohrdurchführung KG 2000	110	250 mm	1 Stück	1,20 kg
081533	UniCut Rohrdurchführung KG 2000	110	300 mm	1 Stück	1,28 kg
081534	UniCut Rohrdurchführung KG 2000	110	350 mm	1 Stück	1,36 kg
081535	UniCut Rohrdurchführung KG 2000	110	365 mm	1 Stück	1,38 kg
081536	UniCut Rohrdurchführung KG 2000	110	400 mm	1 Stück	1,44 kg



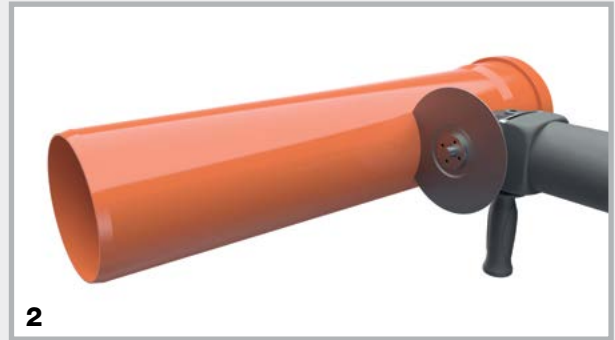
Art.-Nr.	Artikel	VPE	Umverpackung	Gewicht Stück	
081510	UniCut Flanschteil „SOLO“ Ø 110 mm mit Deckel und Dichtung, für den bauseitigen Anschluss von KG- und KG 2000-Rohren Ø 110 mm	1 Stück	Karton á 20 Stück	0,69 kg	



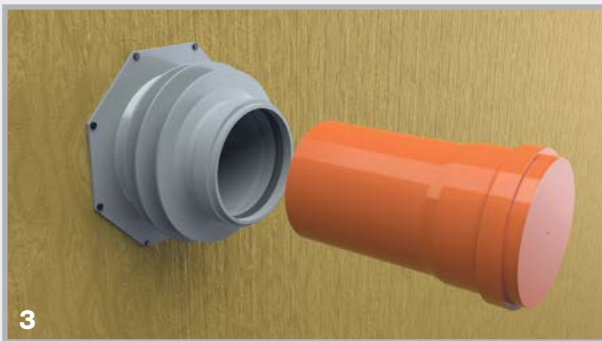
# Einbau UniCut Rohrdurchführung



1 Befestigung der UniCut Rohrdurchführung



2 Ablängen des KG- oder KG 2000-Rohres:  
Wandstärke minus 8,5 cm



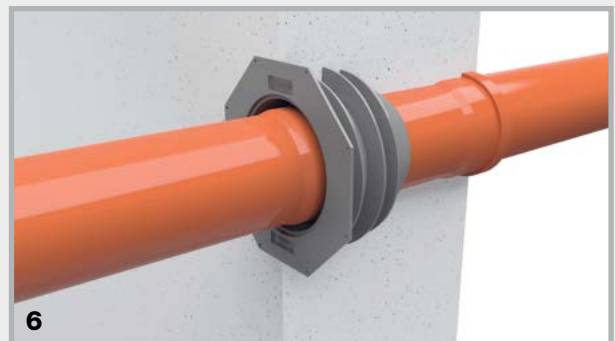
3 Einschieben des Rohrs in die UniCut Rohrdurchführung.



4 Betonage und sorgfältige Verdichtung



5 Nach der Betonage die Deckel entfernen



6 Die Abflussrohre in KG oder KG 2000 können links in das Muffenende und rechts in das Spitzende eingeschoben werden.



5

## Funktion:

Beim Einbau der UniCut Rohrdurchführung wird die Fließrichtung des Wassers gewährleistet.

# KG-Rohrdurchführungssysteme

## Typ DoppelMuffe (DM)



### Die Vorteile der DoppelMuffe Base und Novo

- Lieferung in Vollwandausführung
- Auf Wandstärke produziert
- Inkl. 2 Deckeln als Schalungshilfe
- Mit Lippendichtung
- Radondicht
- Vorinstallierte Wassersperre



### Lieferprogramm Typ KG DM Technik Seite 44

Art.Gr.  
**412**

KG-Ø DN mm	Wandstärken							FIX Schalungs- hilfe mitbestellen
	180 mm	200 mm	240 mm	250 mm	300 mm	365 mm	400 mm	
	<b>DoppelMuffe Base</b>		<b>DoppelMuffe Novo</b>					
<b>DN 110</b> Gewicht/Stk.	<b>080404</b> 0,76 kg	<b>080405</b> 0,78 kg	<b>080350</b> 0,66 kg	<b>080351</b> 0,67 kg	<b>080352</b> 0,74 kg	<b>080353</b> 0,83 kg	<b>080354</b> 0,85 kg	
<b>DN 125</b> Gewicht/Stk.	<b>080419</b> 0,95 kg	<b>080420</b> 0,99 kg	<b>080355</b> 0,87 kg	<b>080356</b> 0,90 kg	<b>080357</b> 1,01 kg	<b>080358</b> 1,11 kg	<b>080359</b> 1,19 kg	
<b>DN 160</b> Gewicht/Stk.	nicht nach DIN produzierbar	<b>080433</b> 1,41 kg	<b>080434</b> 1,50 kg	<b>080436</b> 1,58 kg	<b>080438</b> 1,71 kg	<b>080440</b> 2,02 kg	<b>080442</b> 2,31 kg	
<b>DN 200</b> Gewicht/Stk.	nicht nach DIN produzierbar	<b>080443</b> 2,14 kg	<b>080444</b> 2,39 kg	<b>080445</b> 2,44 kg	<b>080446</b> 2,74 kg	<b>080448</b> 2,99 kg	<b>080450</b> 3,20 kg	

### Lieferprogramm Typ KG 2000 DM

Art.Gr.  
**412**

KG 2000-Ø DN mm	Wandstärken						FIX Schalungs- hilfe mitbestellen
	200 mm	240 mm	250 mm	300 mm	365 mm	400 mm	
	<b>DoppelMuffe Base</b>	<b>DoppelMuffe Novo</b>					
<b>DN 110</b> Gewicht/Stk.	<b>080750</b> 0,80 kg	<b>080800</b> 0,65 kg	<b>080801</b> 0,67 kg	<b>080802</b> 0,73 kg	<b>080803</b> 0,81 kg	<b>080804</b> 0,86 kg	
<b>DN 125</b> Gewicht/Stk.	<b>080762</b> 1,07 kg	<b>080805</b> 0,88 kg	<b>080806</b> 0,89 kg	<b>080807</b> 1,02 kg	<b>080808</b> 1,10 kg	<b>080809</b> 1,20 kg	
<b>DN 160</b> Gewicht/Stk.	<b>080774</b> 1,69 kg	<b>080776</b> 1,45 kg	<b>080778</b> 1,48 kg	<b>080780</b> 1,84 kg	<b>080782</b> 2,21 kg	<b>080784</b> 2,31 kg	
<b>DN 200</b> Gewicht/Stk.	<b>080786</b> 2,61 kg	<b>080788</b> 2,15 kg	<b>080790</b> 2,24 kg	<b>080792</b> 3,00 kg	<b>080794</b> 3,27 kg	<b>080796</b> 3,49 kg	

Weitere Wandstärken in den Ausführungen DoppelMuffe Base lieferbar.

# Typ FließRichtung (FR) Base + Novo



Der Typ FließRichtung wird in einem Stück auf Wandstärke produziert.

Mit einem Bodenablauf und einem Muffenring können Sie sich auf der Baustelle jede Wandstärke auch selbst produzieren. Der Typ FR fördert den Abwasserfluss in eine Richtung.

## Lieferprogramm Typ KG FR

Art.Gr.  
414

KG-Ø DN mm	Wandstärken							FIX Schalungs- hilfe mitbestellen
	180 mm	200 mm	240 mm	250 mm	300 mm	365 mm	400 mm	
	FließRichtung Base			FließRichtung Novo				
<b>DN 110</b> Gewicht/Stück	<b>090710</b> 0,75 kg	<b>090713</b> 0,80 kg	<b>090716</b> 0,90 kg	<b>090719</b> 0,90 kg	<b>090722</b> 1,00 kg	<b>090725</b> 1,10 kg	<b>090728</b> 1,20 kg	
<b>DN 125</b> Gewicht/Stück	<b>090731</b> 1,00 kg	<b>090734</b> 1,00 kg	<b>090737</b> 1,10 kg	<b>090740</b> 1,10 kg	<b>090743</b> 1,25 kg	<b>090749</b> 1,45 kg	<b>090752</b> 1,65 kg	
<b>DN 160</b> Gewicht/Stück	nicht nach DIN produzierbar	nicht nach DIN produzierbar	<b>090758</b> 1,85 kg	<b>090761</b> 1,85 kg	<b>090764</b> 2,05 kg	<b>090770</b> 2,25 kg	<b>090773</b> 2,50 kg	
<b>DN 200</b> Gewicht/Stück	nicht nach DIN produzierbar	nicht nach DIN produzierbar	<b>090779</b> 3,00 kg	<b>090782</b> 3,20 kg	<b>090785</b> 3,35 kg	<b>090788</b> 3,60 kg	<b>090791</b> 3,70 kg	

Weitere Wandstärken lieferbar

## Lieferprogramm Typ KG 2000 FR

Art.Gr.  
414

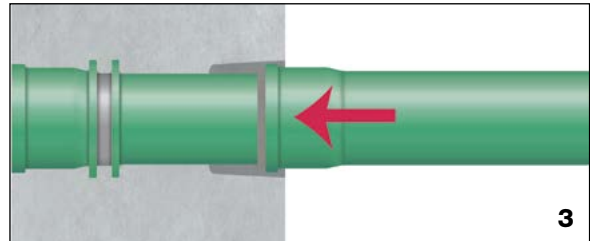
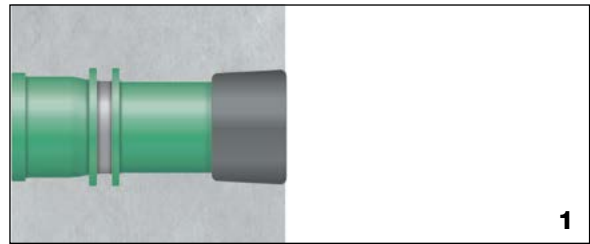
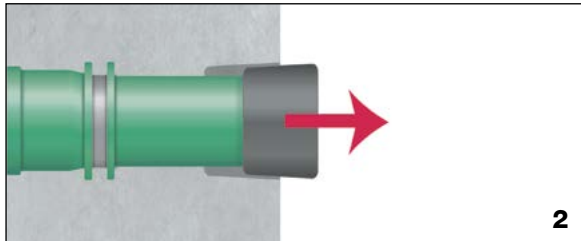
KG 2000-Ø DN mm	Wandstärken						FIX Schalungs- hilfe mitbestellen
	200 mm	240 mm	250 mm	300 mm	365 mm	400 mm	
	FließRichtung Base		FließRichtung Novo				
<b>DN 110</b> Gewicht/Stück	<b>080820</b> 0,80 kg	<b>080825</b> 0,85 kg	<b>080830</b> 0,90 kg	<b>080835</b> 1,10 kg	<b>080845</b> 1,30 kg	<b>080850</b> 1,40 kg	
<b>DN 125</b> Gewicht/Stück	<b>080855</b> 1,10 kg	<b>080860</b> 1,20 kg	<b>080865</b> 1,20 kg	<b>080870</b> 1,30 kg	<b>080880</b> 1,50 kg	<b>080885</b> 1,60 kg	
<b>DN 160</b> Gewicht/Stück	nicht nach DIN produzierbar	<b>080890</b> 1,80 kg	<b>080895</b> 2,00 kg	<b>080905</b> 2,30 kg	<b>080915</b> 2,60 kg	<b>080920</b> 2,80 kg	
<b>DN 200</b> Gewicht/Stück	nicht nach DIN produzierbar	<b>080923</b> 3,10 kg	<b>080925</b> 3,20 kg	<b>080933</b> 3,20 kg	<b>080935</b> 3,70 kg	<b>080945</b> 3,85 kg	

Weitere Wandstärken lieferbar

## Typ FließRichtung (FR)

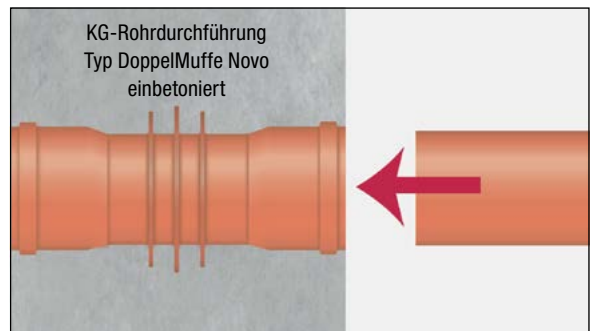
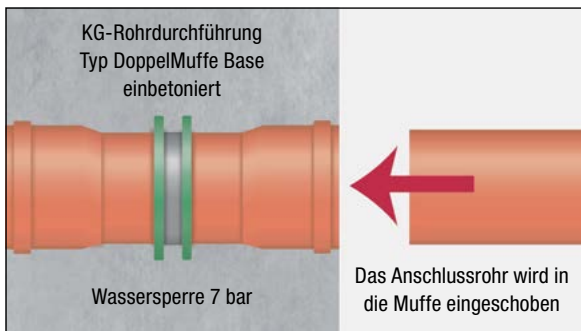
### Funktion und Technik

1. KG 2000 Rohrdurchführung Typ FließRichtung, in der Wand einbetoniert
2. Vor dem Anschluss des nächsten Rohrs wird der Muffenring entfernt.
3. Das nächste Rohr wird angeschlossen. Die Fließrichtung des Wassers wird beibehalten.



## Typ KG DoppelMuffe Base und Novo

### Funktion und Technik



Die DoppelMuffe wird einbetoniert. Nach der Betonage werden die Verschlussdeckel entfernt und die Dichtungen eingelegt. Das nächste Rohr kann angeschlossen werden.

## Typ DoppelMuffe DoppelWand (DM DW)

Zusätzliche Wassersperren im Schalenbereich von Hohlräumwänden.



KG-Rohrdurchführung Typ DM DW



KG 2000-Rohrdurchführung Typ DM DW



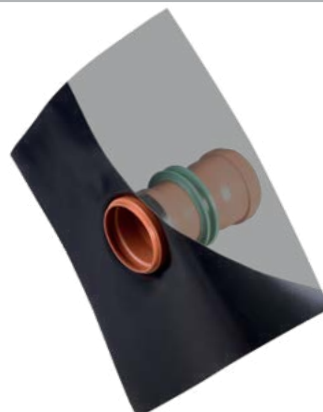
auf Anfrage

## Typ FolienFLansch (FFL)



Neben der im Beton liegenden Abdichtung gegen Druckwasser und Radon durch den RONDO Base, ermöglicht der Folienflansch die Einbindung der Rohrdurchführung in eine außenliegende Abdichtungsebene.

**Folienflansch aus PVC-Folie 1,5 mm,  
Größe: 50 x 50 cm,  
schweißbar mit dem Heißluftgerät,  
klebbar mit Quellschweißmittel,  
öl- und bitumenbeständig**



auf Anfrage

# Bodendurchlässe



## KG-Bodendurchlässe

### Vollwandrohre



Art.Gr.  
**418**

KG-Rohr Länge 0,5 m mit Wassersperre und einseitiger Muffe

Typ	KG-Ø DN mm	Länge mm	OHNE Deckel		NEW! MIT Deckel		Typ Novo DN 110 + 125 mm	Typ Base DN 160 + 200 mm
			Art.-Nr.	Gewicht Stück	Art.-Nr.	Gewicht Stück		
DL 110/500	110	500	<b>080366</b>	0,88 kg	<b>080366D</b>	0,90 kg		
DL 125/500	125	500	<b>080368</b>	1,14 kg	<b>080368D</b>	1,17 kg		
DL 160/500	160	500	<b>080470</b>	2,03 kg	<b>080470D</b>	2,08 kg		
DL 200/500	200	500	<b>080475</b>	3,21 kg	<b>080475D</b>	3,29 kg		

# KG-Bodendurchlässe



## KG-Bodendurchlässe

### Vollwandrohre



Art.Gr.  
**418**

KG-Rohr Länge 0,5 m mit Wassersperre und einseitiger Muffe

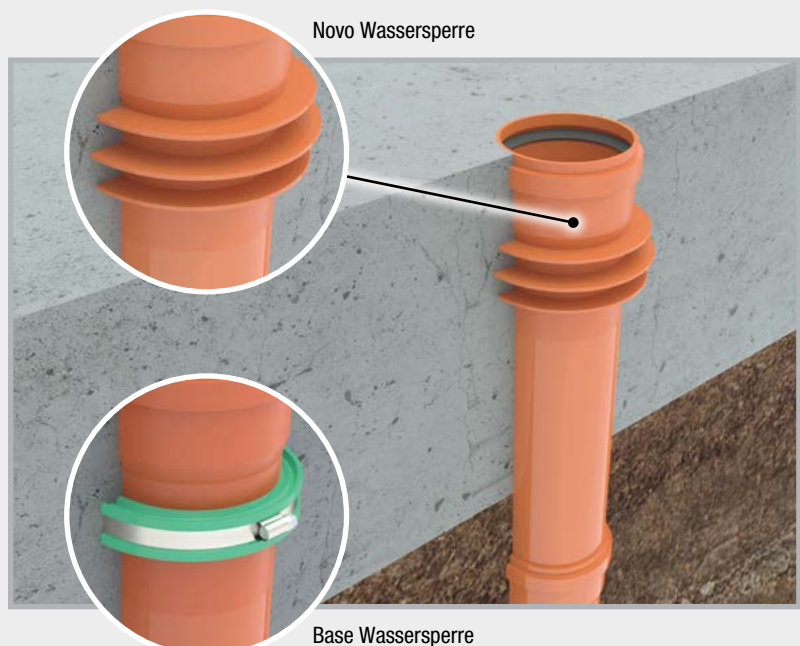
Typ	KG-Ø DN mm	Länge mm	OHNE Deckel		NEW! MIT Deckel		Typ Novo DN 110 + 125 mm	Typ Base DN 160 + 200 mm
			Art.-Nr.	Gewicht Stück	Art.-Nr.	Gewicht Stück		
DL2000 110/500	110	500	<b>080827</b>	0,89 kg	<b>080827D</b>	0,91 kg		
DL2000 125/500	125	500	<b>080828</b>	1,12 kg	<b>080828D</b>	1,15 kg		
DL2000 160/500	160	500	<b>080986</b>	2,24 kg	<b>080986D</b>	2,29 kg		
DL2000 200/500	200	500	<b>080989</b>	3,64 kg	<b>080989D</b>	3,72 kg		

## Funktion und Technik

KG- und KG 2000-Bodendurchlässe kommen bei Bodenplattendurchdringungen zum Einsatz.

Die Bodendurchlässe werden an die Kanalgrundleitungen angeschlossen und bis zur Bodenplatten-Oberkante einbetoniert.

Der Übergang vom Rohr zum Beton wird durch die „Novo“ bzw. „Base“ Wassersperre zuverlässig und dauerhaft gegen drückendes Wasser oder aus dem Erdreich aufsteigende Gase abgedichtet.



Novo Wassersperre

Base Wassersperre

# Bodendurchlässe mit Folienflansch

Folienflansch aus PVC-Folie 1,5 mm, Größe: 50 x 50 cm, schweißbar mit dem Heißluftgerät, klebbar mit Quellweißmittel, öl- und bitumenbeständig



## KG-Bodendurchlässe mit Folienflansch – Vollwandrohre

KG-Rohr Länge 0,5 m mit Wassersperre und einseitiger Muffe

Art.Gr.  
**419**

Typ	KG-Ø DN mm	Länge mm	OHNE Deckel		NEW! MIT Deckel	
			Art.-Nr.	Gewicht Stück	Art.-Nr.	Gewicht Stück
DL 110/500 FFL	110	500	<b>080451</b>	1,52 kg	<b>080451D</b>	1,54 kg
DL 125/500 FFL	125	500	<b>080452</b>	1,81 kg	<b>080452D</b>	1,84 kg
DL 160/500 FFL	160	500	<b>080454</b>	2,51 kg	<b>080454D</b>	2,56 kg
DL 200/500 FFL	200	500	<b>080456</b>	4,43 kg	<b>080456D</b>	4,51 kg



## KG 2000-Bodendurchlässe mit Folienflansch

KG 2000 Rohr, Länge 0,5 m mit Wassersperre und einseitiger Muffe


Art.Gr.  
**419**

Typ	KG-Ø DN mm	Länge mm	OHNE Deckel		NEW! MIT Deckel	
			Art.-Nr.	Gewicht Stück	Art.-Nr.	Gewicht Stück
DL2000 110/500 FFL	110	500	<b>080992</b>	1,52 kg	<b>080992D</b>	1,54 kg
DL2000 125/500 FFL	125	500	<b>080994</b>	1,96 kg	<b>080994D</b>	1,99 kg
DL2000 160/500 FFL	160	500	<b>080996</b>	2,70 kg	<b>080996D</b>	2,75 kg
DL2000 200/500 FFL	200	500	<b>080998</b>	4,23 kg	<b>080998D</b>	4,31 kg

Für die Fixierung des Folienflanschs am Bauteil empfehlen wir den Quellbandkleber POWER (Art.-Nr. 010050) auf Seite 12 des Gesamtkatalogs.







**SCHALUNGSHILFEN**

**HAUSEINFÜHRUNGSSYSTEM**

**FUTTERROHRE**

**RINGRAUMDICHTUNGEN**

**DICHTUNGSMASSE**

**MAUERKRAGEN**

**ROHRDURCHFÜHRUNGEN**

**BODENDURCHLÄSSE**

**MASTERTEC** GmbH & Co. KG  
Spezialartikel für den Stahlbetonbau

Gewerbegebiet Unterhaid  
Im Maintal 13 · D-96173 Oberhaid  
Tel. +49 (0) 9503 / 5047-0

[info@mastertec.eu](mailto:info@mastertec.eu)  
[www.mastertec.eu](http://www.mastertec.eu)