



MASTERTEC

SPEZIALARTIKEL FÜR DEN STAHLBETONBAU

SCHALUNGSZUBEHÖR

LIEFERPROGRAMM

WARENGRUPPE 6

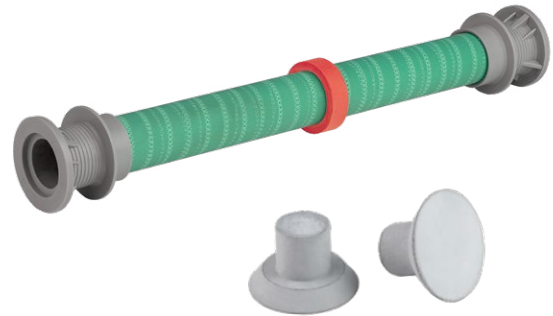
2024/2025

SCHALUNGZUBEHÖR



**STOPPER SCREW +
STOPPER**

Seite 5 – 6



**STOPPER Distanzrohr +
STOPPER Verschlusskonus**

Seite 7 – 8



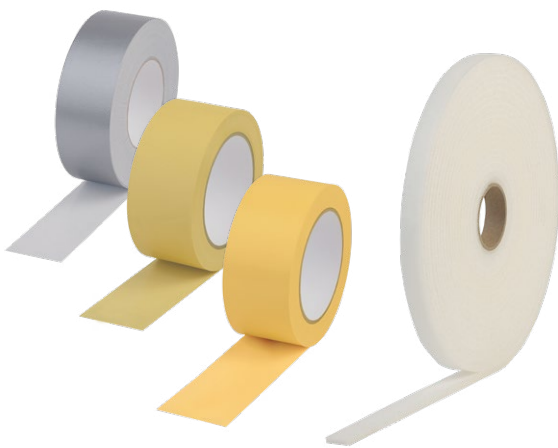
RONDO MINI + ActiveRinge

Seite 8



Wellenlager + Trittschall

Seite 9



KLEBO-Tapes

Seite 10



Mauersperrbahnen

Seite 11

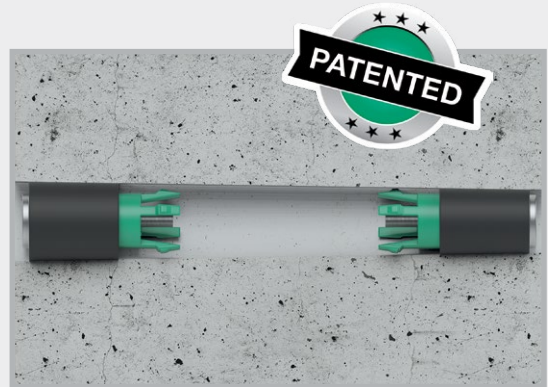
ABDICHTUNGSTECHNIKEN

für die innere und äußere Abdichtung von Schalungsspannstellen aus Kunststoff oder Faserzement sowie konischer Ankerlöcher

STOPPER SCREW



Geschraubter Verschluss von Schalungsspannstellen – maximale Sicherheit bei hervorragender Optik



STOPPER



Innenabdichtungen für Mauerstärken aus Kunststoff und Faserzement



RONDO MINI



Mauerkragen für die Abdichtung von Mauerstärken aus Kunststoff oder Faserzement



ActiveRing



Die quellende Hochdruckaußenabdichtung von Kunststoff- und Faserzementmauerstärken



STOPPER SCREW



Technik Seite 12

STOPPER SCREW Typ in



Art.Gr. 611

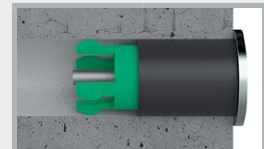


Art.-Nr.	Bezeichnung	Innendurchmesser Spannstelle	VPE Eimer	Umverpackung	Gewicht VPE
046230	STOPPER SCREW 17 · Typ 3 in Gesamtlänge: 72 mm	17 bis 19,5 mm	100 Stk. inkl. 2 Bits	1 Palette = 55 Eimer	2,80 kg
046240	STOPPER SCREW 20 · Typ 4 in Gesamtlänge: 72 mm	19,5 bis 22 mm	100 Stk. inkl. 2 Bits	1 Palette = 55 Eimer	3,20 kg
046210	STOPPER SCREW 22 · Typ 1 in Gesamtlänge: 72 mm	21,5 bis 23 mm	100 Stk. inkl. 2 Bits	1 Palette = 55 Eimer	3,60 kg
046220	STOPPER SCREW 23 · Typ 2 in Gesamtlänge: 72 mm	22,3 bis 25,4 mm	100 Stk. inkl. 2 Bits	1 Palette = 55 Eimer	4,00 kg
046250	STOPPER SCREW 25 · Typ 5 in Gesamtlänge: 72 mm	25 bis 28 mm	100 Stk. inkl. 2 Bits	1 Palette = 55 Eimer	4,80 kg
046270	STOPPER SCREW 28 · Typ 7 in Gesamtlänge: 72 mm	27,5 bis 29 mm	100 Stk. inkl. 2 Bits	1 Palette = 55 Eimer	5,10 kg
046260	STOPPER SCREW 31 · Typ 6 in Gesamtlänge: 80 mm	31 bis 34 mm	50 Stk. inkl. 2 Bits	1 Palette = 55 Eimer	3,80 kg

STOPPER SCREW Typ covered



Art.Gr. 611



Art.-Nr.	Bezeichnung	Innendurchmesser Spannstelle	VPE Eimer	Umverpackung	Gewicht VPE
046330	STOPPER SCREW 17 · Typ 3 covered Abdeckplatte: 28 mm, Gesamtlänge: 75 mm	17 bis 19,5 mm	100 Stk. inkl. 2 Bits	1 Palette = 55 Eimer	3,85 kg
046340	STOPPER SCREW 20 · Typ 4 covered Abdeckplatte: 28 mm, Gesamtlänge: 75 mm	19,5 bis 22 mm	100 Stk. inkl. 2 Bits	1 Palette = 55 Eimer	4,30 kg
046310	STOPPER SCREW 22 · Typ 1 covered Abdeckplatte: 28 mm, Gesamtlänge: 75 mm	21,5 bis 23 mm	100 Stk. inkl. 2 Bits	1 Palette = 55 Eimer	4,80 kg
046320	STOPPER SCREW 23 · Typ 2 covered Abdeckplatte: 32 mm, Gesamtlänge: 75 mm	22,3 bis 25,4 mm	100 Stk. inkl. 2 Bits	1 Palette = 55 Eimer	5,40 kg
046350	STOPPER SCREW 25 · Typ 5 covered Abdeckplatte: 32 mm, Gesamtlänge: 75 mm	25 bis 28 mm	100 Stk. inkl. 2 Bits	1 Palette = 55 Eimer	6,30 kg
046370	STOPPER SCREW 28 · Typ 7 covered Abdeckplatte: 32 mm, Gesamtlänge: 75 mm	27,5 bis 29 mm	100 Stk. inkl. 2 Bits	1 Palette = 55 Eimer	6,60 kg
046360	STOPPER SCREW 31 · Typ 6 covered Abdeckplatte: 38,5 mm, Gesamtlänge: 83 mm	31 bis 34 mm	50 Stk. inkl. 2 Bits	1 Palette = 55 Eimer	4,80 kg

Zubehör

Art.-Nr.	Bezeichnung	VPE	Gewicht / Stück	
046170	Handreinigungsbürste Spannstellen von 17 – 34 mm	1 Stück	0,08 kg	
NEW! 046171	Reinigungsbürste maschinell Spannstellen von 17 – 34 mm für Bohrmaschinen oder Akku-Schrauber	1 Stück	0,06 kg	
NEW! 046183	STOPPER SCREW Drehmoment-Set 1 x Drehmoment Bithalter, 2 x Bit TX 20	1 Set	0,04 kg	

STOPPER

Innenabdichtungen für Mauerstärken aus Kunststoff und Faserzement



Technik Seite 13 – 14

Art.Gr.
610

Art.-Nr.	Bezeichnung	VPE	Um- verpackung	Gewicht Eimer
046140	STOPPER in 22 für Mauerstärken ID 21,5 – 23 mm	Eimer à 250 Stück	1 Palette = 48 Eimer	6,50 kg
046150	STOPPER mini 22 für Mauerstärken ID 21,5 – 23 mm	Eimer à 250 Stück	1 Palette = 48 Eimer	6,75 kg
046160	STOPPER maxi 22 für Mauerstärken ID 21,5 – 23 mm	Eimer à 250 Stück	1 Palette = 32 Eimer	9,25 kg
046163	STOPPER in 26 für Mauerstärken ID 26 mm	Eimer à 250 Stück	1 Palette = 32 Eimer	10,75 kg
046170	Handreinigungsbürste Spannstellen von 17 – 34 mm	1 Stück		0,08 kg Stück
NEW! 046171	Reinigungsbürste maschinell Spannstellen von 17 – 34 mm für Bohrmaschinen oder Akku- Schrauber	1 Stück		0,06 kg Stück
046180	Einschlaghilfe für STOPPER 22 + 26 mm	1 Stück		0,08 kg Stück



Verwenden Sie zum Einschlagen der STOPPER einen 1500 – 2000 g Hartgummihammer.

Produktbeschreibung

- STOPPER sind für den druckdichten Verschluss von Faserzement- und Kunststoffmauerstärken entwickelte Einschlagstopfen.
- Speziell für diesen Anwendungsbereich entwickelter, hochbeständiger Kunststoff
- Temperaturbereich -35 °C bis +70 °C; Werden die Stopfen bei Außentemperaturen unter 0 °C eingebaut, müssen sie für einen besseren Einbau vorher bei Plusgraden gelagert werden.
- Witterungsunabhängiger Einbau
- Dichtet sofort nach dem Einschlagen ab
- Geringer Platzbedarf bei Lagerhaltung

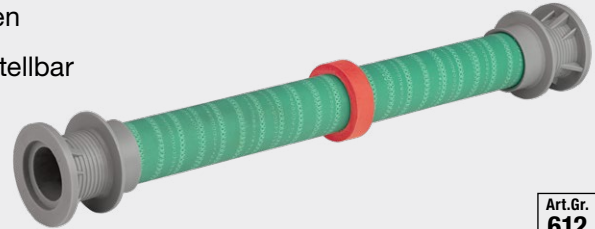


STOPPER Distanzrohr



Druckwasserdichte Kunststoffmuerstärke mit beidseitigem Konus Ø 22 mm Technik Seite 15

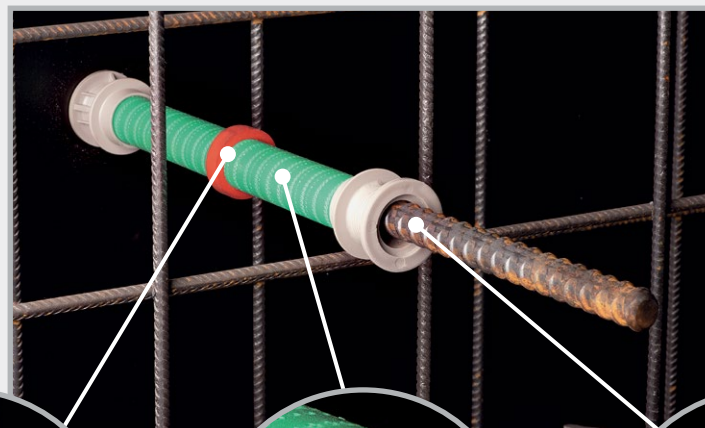
- Druckwasserdichter Übergang zum Beton
- Einbaufertige Lieferung für alle gängigen Wandstärken
- Sonderlängen kurzfristig lieferbar oder bauseits herstellbar
- Druckwasserdichte Systemabdichtung bei Innenverschluss mit:
 STOPPER in / mini 30 m Wassersäule
 STOPPER SCREW 70 m Wassersäule



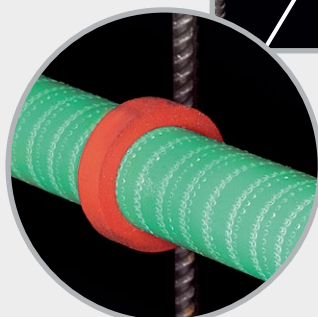
Art.Gr.
612

Art.-Nr.	Bezeichnung	VPE	Umverpackung	Gewicht / 100 Stück
048200	STOPPER Distanzrohr 22/200 Ø 22 mm, Länge 200 mm	100 Stk.	1 Palette = 18 Beutel	5,30 kg
048240	STOPPER Distanzrohr 22/240 Ø 22 mm, Länge 240 mm	100 Stk.	1 Palette = 16 Beutel	6,00 kg
048250	STOPPER Distanzrohr 22/250 Ø 22 mm, Länge 250 mm	100 Stk.	1 Palette = 16 Beutel	6,00 kg
048300	STOPPER Distanzrohr 22/300 Ø 22 mm, Länge 300 mm	100 Stk.	1 Palette = 16 Beutel	6,80 kg
048350	STOPPER Distanzrohr 22/350 Ø 22 mm, Länge 350 mm	100 Stk.	1 Palette = 14 Beutel	7,60 kg
048365	STOPPER Distanzrohr 22/365 Ø 22 mm, Länge 365 mm	100 Stk.	1 Palette = 14 Beutel	7,70 kg
048400	STOPPER Distanzrohr 22/400 Ø 22 mm, Länge 400 mm	100 Stk.	1 Palette = 12 Beutel	8,20 kg

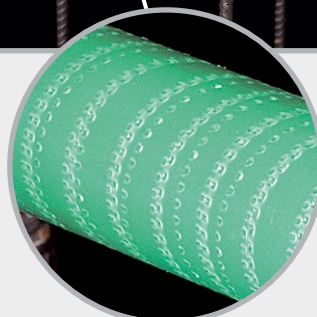
Weitere Längen sind kurzfristig lieferbar.



Einbaufertige Lieferung in allen gängigen Wandstärken.



Druckwasserdichter Betonübergang durch ActiveRing



Aufgeraute Rohroberfläche für optimalen Betonverbund




Für Ankerstäbe Ø 15/17 mm

STOPPER Verschlusskonus

Faserzement-Konus zum Einkleben für einen optisch ansprechenden Mauerstärken-Verschluss Technik Seite 15

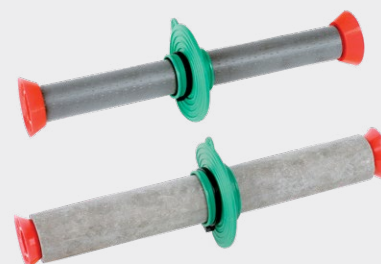
Art.Gr. 630

Art.-Nr.	Bezeichnung	VPE	Umverpackung	Gewicht Karton	
046200	STOPPER Verschlusskonus Ø 22 mm	Karton à 100 Stück	1 Palette = 40 Kartons	2,97 kg	



RONDO MINI



Mauerkragen für die Abdichtung von Mauerstärken aus Kunststoff oder Faserzement Technik Seite 16



Art.Gr. 630

Art.-Nr.	Typ	Bezeichnung	VPE	Gewicht Beutel	
090870	RONDO MINI 26 Spannbereich 25 – 27 mm	für Mauerstärken aus Kunststoff 22/26 mm Wassersperre 2 cm, Auflagebreite 2,7 cm	Beutel à 50 Stück inkl. Kunststoffspannbänder	1,50 kg	
090873	RONDO MINI 40 Spannbereich 38 – 42 mm	für Mauerstärken aus Faserzement 22/40 mm Wassersperre 2 cm, Auflagebreite 2,7 cm	Beutel à 50 Stück inkl. Kunststoffspannbänder	2,00 kg	



ActiveRing



Die quellende Hochdruckaußenabdichtung von Kunststoff- und Faserzementmurerstärken Technik Seite 17




Art.Gr. 620

Art.-Nr.	Bezeichnung	VPE	Umverpackung	Gewicht Beutel	
047200	ActiveRing mini für Rohre AD 25 – 32 mm z.B. Kunststoffmurerstärken 22/26 26/31 26/32	Beutel à 250 Stück	1 Palette = 144 Beutel	1,75 kg	 ActiveRing mini
047250	ActiveRing maxi für Rohre AD 38 – 42 mm z.B. Faserzementmurerstärken	Beutel à 250 Stück	1 Palette = 70 Beutel	2,50 kg	 ActiveRing maxi

WELLENLAGER, TRITTSCHALL + BAULAGER




Wellenlager Technik Seite 18

Art.Gr.
641

Art.-Nr.	Bezeichnung	VPE	Umverpackung	Gewicht	
060010	Wellenlager 10 mm Abm. 10000 x 200 x 10 mm mit 3 Sollrissstellen	1 Rolle = 2 m ²	1 Palette = 30 Rollen	15,60 kg Rolle	




Trittschall T1 Rollen Technik Seite 19

Art.Gr.
640

Art.-Nr.	Bezeichnung	VPE	Umverpackung	Gewicht Rolle	
060240	Trittschallrolle T1 Abm. 10000 x 100 x 5 mm	1 Rolle	1 Palette = 110 Rollen	4,65 kg	
060230	Trittschallrolle T1 Abm. 10000 x 100 x 10 mm  	1 Rolle	1 Palette = 60 Rollen	8,25 kg	




Trittschall T1 Streifen

Art.Gr.
640

Art.-Nr.	Bezeichnung	VPE	Umverpackung	Gewicht Streifen	
060210	Trittschallstreifen T1 Abm. 1000 x 100 x 10 mm  	1 Streifen	1 Palette = 750 Streifen	0,89 kg	


Trittschall T1 Platten

Art.Gr.
640

Art.-Nr.	Bezeichnung	VPE	Umverpackung	Gewicht Platte	
060110	Trittschallplatte T1 Abm. 1000 x 1000 x 10 mm  	1 Platte	1 Palette = 80 Platten	9,00 kg	
060113	Trittschallplatte T1 Abm. 1000 x 1000 x 20 mm	1 Platte	1 Palette = 40 Platten	17,50 kg	


Baulager R1 Rolle Technik Seite 19

Art.Gr.
642

Art.-Nr.	Bezeichnung	VPE	Umverpackung	Gewicht / Rolle	
060350	Baulagerrolle R1 Abm. 10000 x 50 x 10 mm	1 Rolle	1 Palette = 80 Rollen	6,95 kg	


Baulager R1 Streifen

Art.Gr.
642

Art.-Nr.	Bezeichnung	VPE	Umverpackung	Gewicht / Streifen	
060340	Baulagerstreifen R1 Abm. 1000 x 100 x 5 mm	1 Streifen	1 Palette = 1500 Streifen	0,71 kg	
060330	Baulagerstreifen R1 Abm. 1000 x 100 x 10 mm	1 Streifen	1 Palette = 750 Streifen	1,55 kg	

Baulager R1 Platten

Art.Gr.
642

Art.-Nr.	Bezeichnung	VPE	Gewicht / Platte	
060310	Baulagerplatte R1 Abm. 1200 x 1000 x 5 mm	1 Platte	7,50 kg	
060300	Baulagerplatte R1 Abm. 1200 x 1000 x 10 mm	1 Platte	15,00 kg	

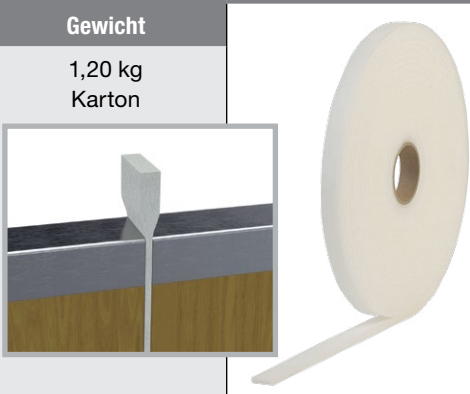
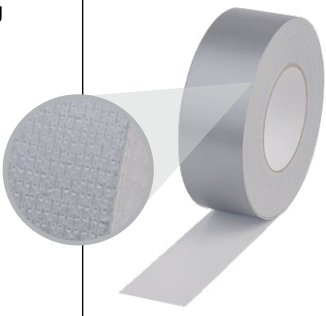
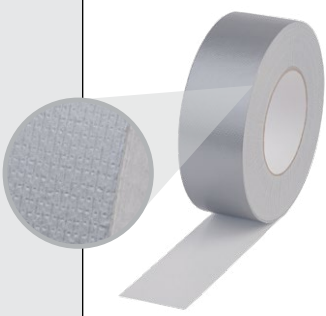
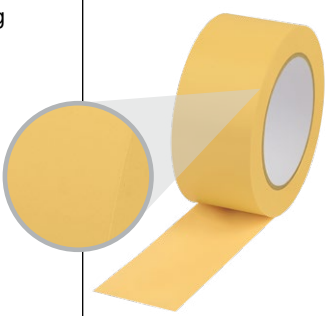
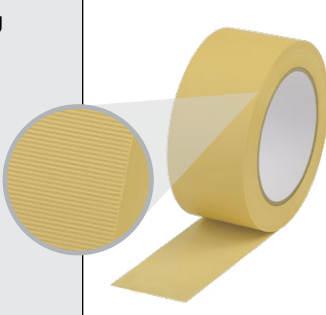
Zuschnitte kurzfristig lieferbar

KLEBO-Tapes

Hochwertige Klebebänder

für den täglichen Einsatz auf den Baustellen

 Art.Gr.
660

Art.-Nr.	Bezeichnung	VPE	Gewicht	
044020	KLEBO-Schaumstoffband 19x6 mm Einseitig selbstklebendes Schaumstoffband Farbe: weiß Rollenlänge: 10 m Bandbreite: 19 mm Stärke: 6 mm	1 Karton à 16 Rollen 1 Palette = 24 Kartons	1,20 kg Karton	
044030	KLEBO-Steinband Premium, 48 mm Farbe: silber Rollenlänge: 50 m Bandbreite: 48 mm	1 Karton à 24 Rollen 1 Palette = 24 Kartons	12,10 kg Karton	
044040	KLEBO-Steinband Standard, 48 mm Farbe: silber Rollenlänge: 50 m Bandbreite: 48 mm	1 Karton à 24 Rollen 1 Palette = 30 Kartons	8,90 kg Karton	
044050	KLEBO-PVC-Klebeband, glatt, 50 mm Reißfestes Weich-PVC-Klebeband Farbe: gelb Rollenlänge: 33 m Bandbreite: 50 mm	1 Karton à 36 Rollen 1 Palette = 27 Kartons	13,50 kg Karton	
044060	KLEBO-PVC-Klebeband, quergerrillt, 50 mm Reißfestes Weich-PVC-Klebeband Farbe: gelb Rollenlänge: 33 m Bandbreite: 50 mm	1 Karton à 36 Rollen 1 Palette = 27 Kartons	12,15 kg Karton	

MURO-Top Mauersperrbahn

Die Sperre gegen aufsteigende Feuchtigkeit

Art.Gr.
600



MURO-Top Mauersperrbahnen

- bestehen aus dem hochbeständigen Werkstoff Polyolefin
- schützen Grundmauern und Mauerwerke zuverlässig und dauerhaft gegen aufsteigende Feuchtigkeit
- sind auf beiden Seiten profiliert
- sind beständig gegen viele Medien
- werden einlagig verlegt und am Stoß nur 20 cm überlappt
- Folien mit einer Dicke von weniger als 1,2 mm sind nicht geeignet für bauaufsichtlich geregelte Anwendungen

Art.-Nr.	Rollenbreite	Rollenlänge	Rollenfläche	VPE	Umverpackung	Gewicht Rolle
041115	11,5 cm	50 m	5,75 m ²	1 Rolle	Palette à 500 Rollen	ca. 1,50 kg
041150	15,0 cm	50 m	7,50 m ²	1 Rolle	Palette à 400 Rollen	ca. 2,25 kg
041175	17,5 cm	50 m	8,75 m ²	1 Rolle	Palette à 350 Rollen	ca. 2,35 kg
041200	20,0 cm	50 m	10,00 m ²	1 Rolle	Palette à 300 Rollen	ca. 2,55 kg
041240	24,0 cm	50 m	12,00 m ²	1 Rolle	Palette à 240 Rollen	ca. 3,05 kg
041250	25,0 cm	50 m	12,50 m ²	1 Rolle	Palette à 240 Rollen	ca. 3,70 kg
041300	30,0 cm	50 m	15,00 m ²	1 Rolle	Palette à 200 Rollen	ca. 4,15 kg
041365	36,5 cm	50 m	18,25 m ²	1 Rolle	Palette à 160 Rollen	ca. 4,85 kg
041425	42,5 cm	50 m	21,25 m ²	1 Rolle	Palette à 150 Rollen	ca. 5,85 kg
041500	50,0 cm	50 m	25,00 m ²	1 Rolle	Palette à 120 Rollen	ca. 6,30 kg
041750	75,0 cm	50 m	37,50 m ²	1 Rolle	Palette à 100 Rollen	ca. 10,30 kg
041000	100,0 cm	50 m	50,00 m ²	1 Rolle	Palette à 80 Rollen	ca. 13,85 kg

Technische Daten

Material: Polyolefin, auf beiden Seiten rau strukturiert
 Stärke: 0,3 mm, einschließlich der Profilierung 0,35 mm
 Gewicht: ca. 280 g/m²
 Temperaturbereich: -30 °C bis +60 °C

- Beständigkeiten:
- wasserundurchlässig
 - bitumenverträglich
 - benzinbeständig
 - grundwasserbeständig
 - alkalitätsbeständig
 - verrottungsfest
 - dieselbeständig
 - grundwasserneutral

STOPPER SCREW



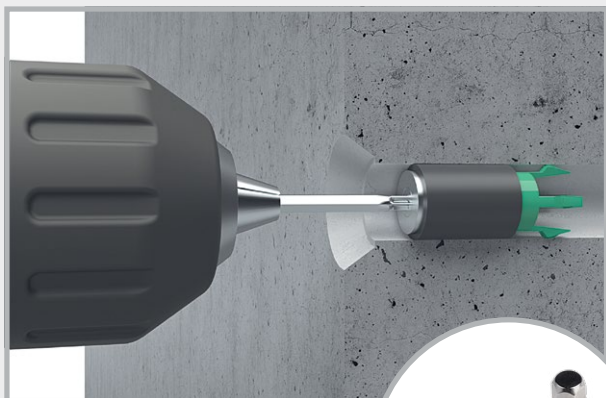
Geschraubter Verschluss von Schalungsspannstellen – maximale Sicherheit bei hervorragender Optik

- Druckwasser-, Schall- und Radondicht
- Feuerwiderstandsklasse EI 240
- Für Faserzement- und Kunststoffmuerstärken
- Für konische Ankerlöcher
- Geringer Platzbedarf bei Lagerhaltung
- Witterungsunabhängiger Einbau



Einbau

Einstecken – Anziehen – Dicht



Drehmoment-Set zur Sicherstellung des richtigen Montage-Drehmoments

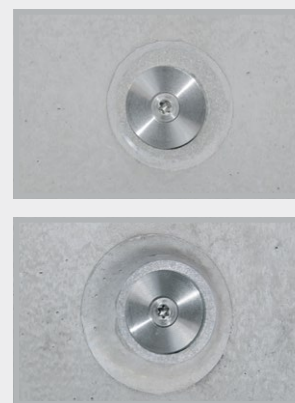


Optik

Typ „in“



Typ „covered“



Verschluss bei Muerstärken mit Dichtlippe (oben) oder mit Konus (unten).

Druckwasserprüfung



Art der Schalungsspannstelle	STOPPER SCREW Typ „in“ Wassersäule	STOPPER SCREW Typ „covered“ Wassersäule
Muerstärke Ø 22 mm Kunststoff / Faserzement	70 m	70 m
Muerstärke Ø 26 mm Kunststoff	40 m	40 m
Muerstärke Ø 27 mm Faserzement	40 m	40 m
Muerstärke Ø 32 mm Kunststoff	40 m	40 m
Konische Ankerlöcher	50 m	50 m

STOPPER



Innenabdichtungen für Mauerstärken aus Kunststoff und Faserzement



Einbau STOPPER in



Der STOPPER in wird in die Mauerstärke gedrückt.



Der STOPPER in wird mit einem 1500 – 2000 g Hartgummihammer eingeschlagen.



Bündiger Verschluss bei Mauerstärken mit Dichtlippe.



Bündiger Verschluss bei Mauerstärken mit Konus.

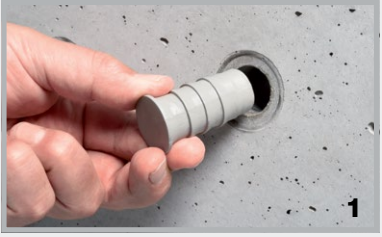


Der STOPPER in lässt sich beliebig tief versenken.



Nach dem Tiefsetzen des STOPPER in lässt sich ein Konus einkleben.

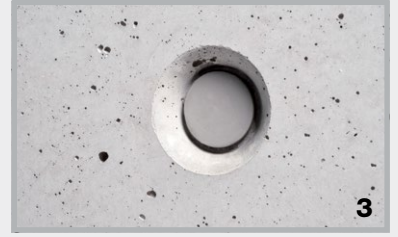
Einbau STOPPER mini



STOPPER mini ansetzen und einschlagen



Verschluss Mauerstärke mit Dichtlippe



Verschluss Mauerstärke mit Konus

Einbau STOPPER maxi



STOPPER maxi in die Mauerstärke eindrücken




Einschlagen mit dem Gummihammer







Druckdichter und oberflächenbündiger Verschluss


STOPPER-Prüfungen



Wasser







Rohrart	STOPPER maxi 22 Wassersäule	STOPPER mini 22 Wassersäule	STOPPER in 22 Wassersäule	STOPPER in 26 Wassersäule
Mauerstärke Kunststoff ID ca. 21,5 – 23 mm	50 m	50 m	30 m	–
Mauerstärke Faserzement ID ca. 22 mm, rund	40 m	40 m	20 m	–
Mauerstärke Stahl ID ca. 22,45 mm, rund	40 m	40 m	20 m	–
Mauerstärke Stahl ID ca. 23 mm, rund	30 m	30 m	20 m	–
Mauerstärke Kunststoff ID 26 mm	–	–	–	50 m



Feuer

- Feuerwiderstandsklasse EI 120 nach DIN EN 13501-2 (STOPPER mini / STOPPER maxi)
Raumabschlussprüfung mit Faserzementmuerstärken
Es entstehen innerhalb der Prüfdauer von 120 Minuten keine Risse und Spalten zum Prüfraum.
Innerhalb dieser Zeit sind keine sichtbaren Flammen auf der brandabgewandten Seite aufgetreten.
- Feuerwiderstandsklasse EI 240 (STOPPER in 22 / STOPPER in 26)
- Baustoffklasse DIN EN 13501-1 E = normalentflammbar
 DIN 4102-1 B2 = normalentflammbar




Beständigkeiten

Neben einer aufwendigen JGS-Prüfung ist der Kunststoff gegenüber vielen Medien beständig:

■ Jauche	■ Gärungsmaische	■ Ozon
■ Gülle	■ Radon + Methangas	■ Bitumen
■ Silagesickersäfte	■ UV-Strahlung	

In Abhängigkeit der Konzentration ■ Verdünnte Säuren + Laugen ■ Öle
(Bitte um Rücksprache mit unserem Team)

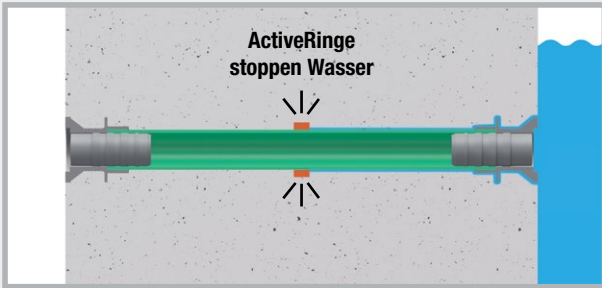


Schallschutz

Norm-Schallpegeldifferenz-Prüfung
MFPA Prüfung nach DIN EN ISO 10140-2

Eine in Beton verbaute Mauerstärke, welche beidseitig mit dem STOPPER verschlossen wurde, erreicht den identischen Norm-Schallpegel wie monolithischer Beton gleicher Bauteildicke.

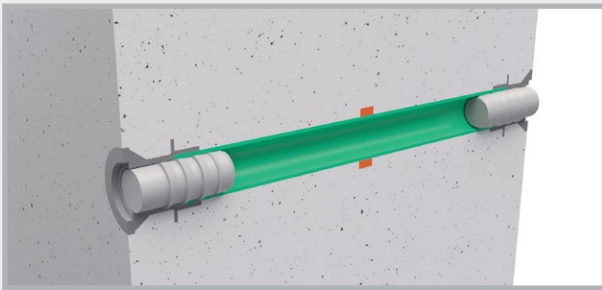
STOPPER Distanzrohr



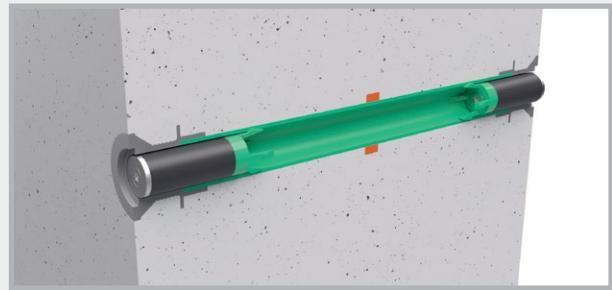
Nach dem Ausschalen sitzt der ActiveRing mittig im Betonbauteil. Der ActiveRing dichtet den Übergang zwischen STOPPER Distanzrohr und Beton sicher und dauerhaft ab.



Verschlussmöglichkeiten für das STOPPER Distanzrohr



Druckwasserprüfung bis 30 m Wassersäule



Druckwasserprüfung bis 70 m Wassersäule

STOPPER Verschlusskonus

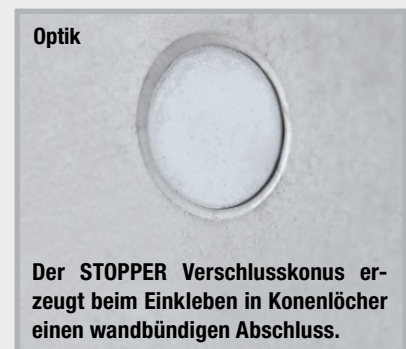
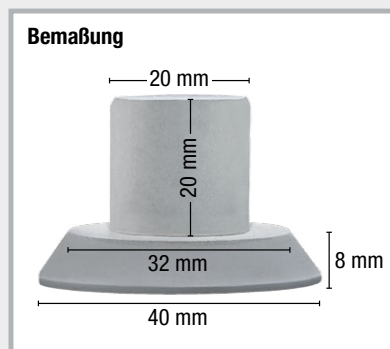
Faserzement-Konus zum Einkleben für einen optisch ansprechenden Mauerstärken-Verschluss

Art.Gr.
610

- Für Mauerstärken \varnothing 22 mm
- Konushöhe 8 mm
- Baustoffklasse A1 – nicht brennbar
- Farbe: betongrau

Klebmöglichkeiten

Betonkleber für das Einkleben in die Konenlöcher finden Sie in der Warengruppe 3 auf Seite 94 in unserem Gesamtkatalog. Der einkomponentige PROTECT Easy 1K, sowie der zweikomponentige PROTECT BK 2K, wurden speziell für diesen Anwendungsfall entwickelt.



PROTECT Easy 1K (Art.-Nr. 040030)



PROTECT BK 2K (Art.-Nr. 040100)

RONDO MINI



Mauerkragen für die Abdichtung von Mauerstärken aus Kunststoff oder Faserzement

Art.Gr.
630

RONDO MINI Mauerkragen können auf der Baustelle schnell und einfach auf Kunststoff- oder Faserzementmauerstärken montiert werden.

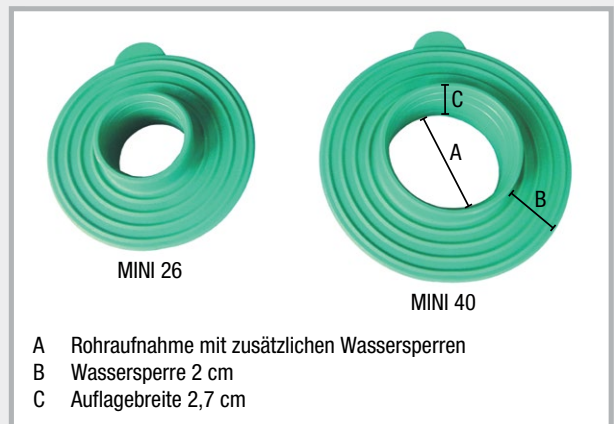
- Druckprüfung durch die MFPA Leipzig
- Einfacher und sicherer Einbau
- Gute chemische Beständigkeiten
- Sehr kostengünstig
- Aufschieben, befestigen und dicht

Beständigkeiten

- Verdünnte Säuren + Laugen
- Gülle + Jauche
- Gärungsmaische
- Öle und Bitumen
- Radon + Methangas



Druckwasserdicht bis 30 m Wassersäule

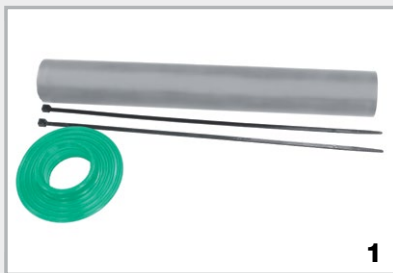


- A Rohraufnahme mit zusätzlichen Wassersperren
- B Wassersperre 2 cm
- C Auflagebreite 2,7 cm

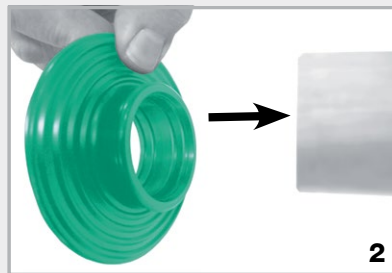
Produktbeschreibung

Material: TPE Kunststoffmischung
Einbau: Temperaturbereich -35 °C bis +70 °C

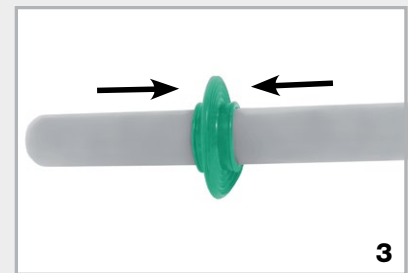
Schnelle und einfache Montage



Faserzementmuerstärke, RONDO MINI, 2 Spannbänder



Aufschieben des RONDO MINI auf die Mauerstärke



RONDO MINI vor der Befestigung mittig positionieren



Festes Anziehen der beiden Spannbänder von Hand



Die Spannbänder können auch mit der Zange angezogen werden



RONDO MINI fertig montiert

ActiveRing



Die quellende Hochdruckaußenabdichtung von Kunststoff- und Faserzementmuerstärken

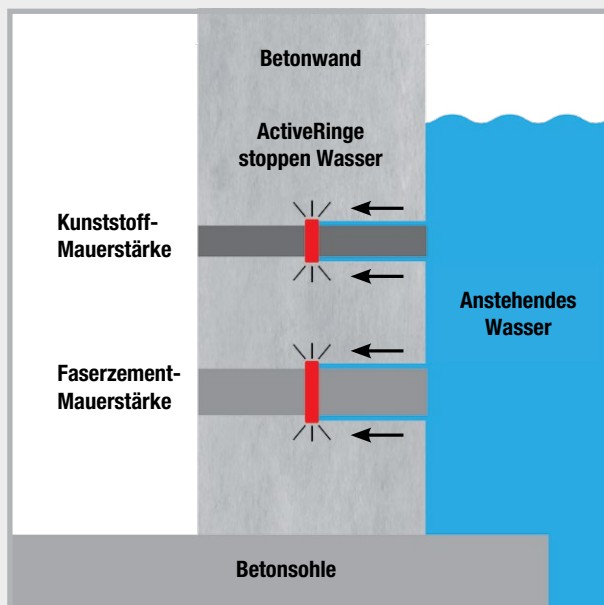
Art.Gr.
620

Die ActiveRinge mini und maxi sind aus einer hochquellfähigen TPE-Mischung. Bei Kontakt mit Wasser aktivieren sich die Ringe, quellen auf und stoppen zuverlässig das anströmende Wasser.

- Druckprüfung durch die MFPA Leipzig
- Einfacher und sicherer Einbau
- Gute chemische Beständigkeiten
- Sehr kostengünstig
- Aufschieben und dicht



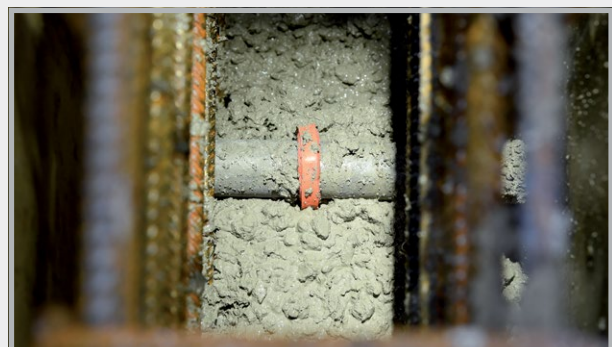
ActiveRinge bringen Sicherheit



So funktionieren die ActiveRinge: Bei Kontakt mit Wasser aktivieren sich die Ringe, quellen auf und der entstehende Quelldruck stoppt den Wasserfluss und dichtet sicher ab. Die Abdichtung bleibt bei Kontakt mit Wasser dauerhaft aktiv.

Beständigkeiten

- Verdünnte Säuren und Laugen
- Salzwasser
- Methangas + Radon
- Gülle + Jauche
- Gärungsmaische + Biogas
- Betonalkalität
- Betonangreifende Flüssigkeit



Auf der Baustelle

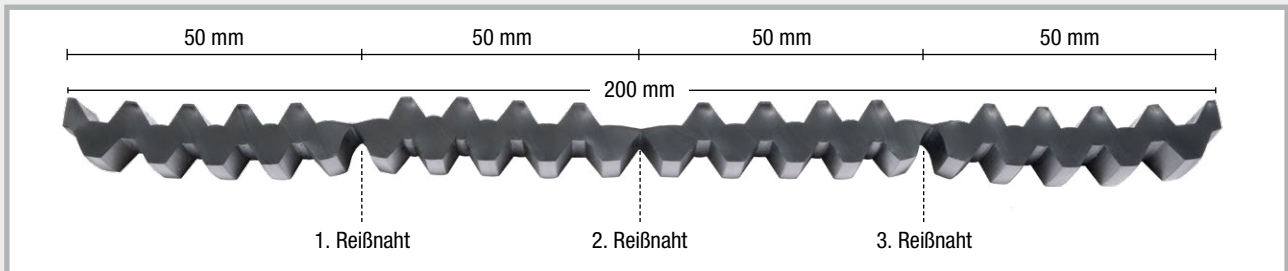
Wellenlager



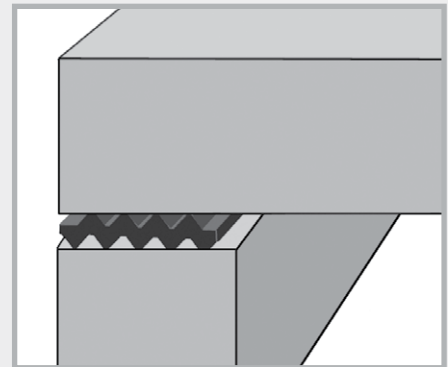
Produktbeschreibung

Material: Das Wellenlager ist ein profiliertes Lager auf EPDM-Basis.

Einsatz: Zum Auflagern von Treppen und Decken
Auflagerung von Fertigteilen



Aufmachung: Rollen
Prüfung: Auflastprüfung bis 5 N/mm²
 Trittschallminderung bis 20 dB
Temperaturbest.: -40 °C bis +90 °C
Reißdehnung: >300%
Umwelt: UV-beständig, halogenfrei



Wellenlager zwischen zwei Bauteilen

Verarbeitung



Wellenlager



Die Wellenlager können mit dem Cutter zugeschnitten werden. Die Reißnaht einschneiden, dann kann das Wellenlager bearbeitet werden.



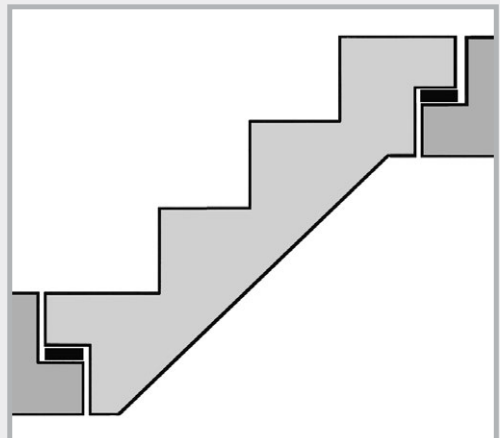
Das Wellenlager hat auf einer Breite von 20 cm 3 Reißnähte. Sie können somit Auflagebreiten von 5, 10, 15 und 20 cm herstellen.

Trittschall T1



Produktbeschreibung

Material:	Das Trittschalllager T1 wird aus fein aufgemischten und mit PUR gebundenen Elastomerfasern hergestellt.
Einsatz:	Zum Auflagern von Treppen und Decken
Aufmachung:	Rollen, Streifen und Platten
Prüfung:	Auflastprüfung für Stärke 10 mm bis 5 N/mm ² Trittschallminderung bis 19 dB
Temperaturbeständigkeit:	-40 °C bis +90 °C
Reißdehnung:	>70%
Brandverhalten:	Klasse E
Umwelt:	UV-beständig

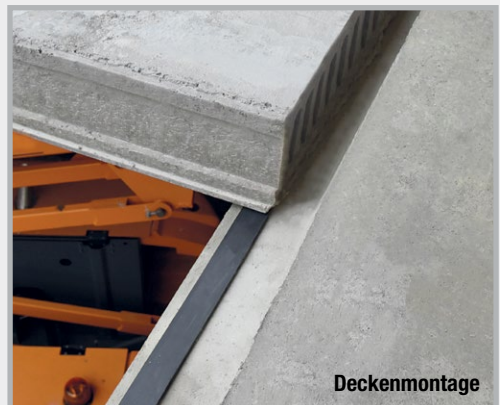
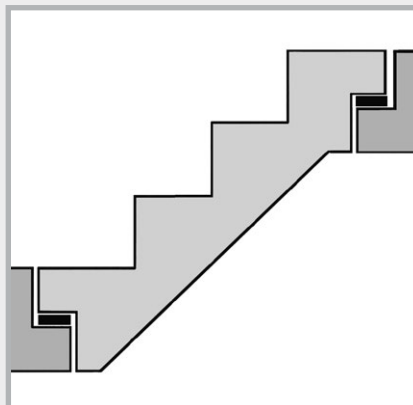
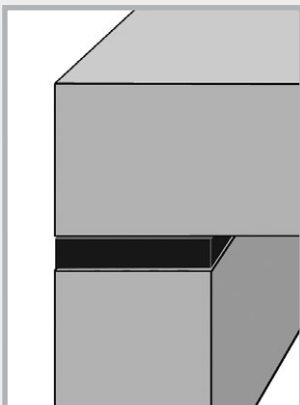


Trittschall T1 z.B. für die Auflagerung von Treppen

Baulager R1

Produktbeschreibung

Material:	Mischpolymerisat NR-SBR
Einsatz:	Trennung von 2 Bauteilen Auflagern von Treppen Ausgleich von Unebenheiten
Aufmachung:	Streifen, Platten + Rollen
Temperaturbeständigkeit:	-25 °C bis +70 °C
Reißdehnung:	>200%



Deckenmontage



VERSCHLUSSSTOPFEN

MAUERSTÄRKENABDICHTUNG

WELLENLAGER

TRITTSCHALL / AUFLAGER

KLEBEBÄNDER

MAUERSPERRBAHNEN

MASTERTEC GmbH & Co. KG
Spezialartikel für den Stahlbetonbau

Gewerbegebiet Unterhaid
Im Maintal 13 · D-96173 Oberhaid
Tel. +49 (0) 9503 / 5047-0

info@mastertec.eu
www.mastertec.eu