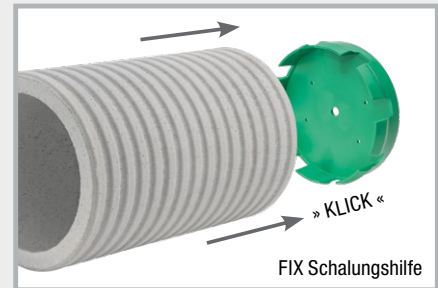


## FIX Schalungshilfe











**NEW!** Befestigungssystem  
für Futterrohre und Erdungsfestpunkte  
auf der Baustelle und im Fertigteilwerk

Zum Nageln an Holz- und Kunststoffschalungen und  
zur Befestigung auf Stahlschalungen mittels FIX Magnet

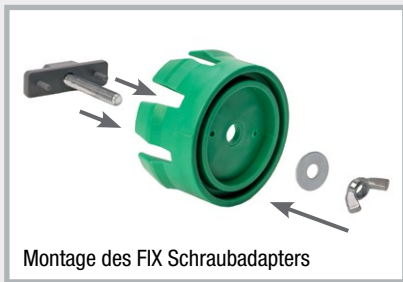


Alle Teile des FIX Schalungsprogramms  
sind wiederverwendbar

Art.Gr.  
**420**

Art.-Nr.	Bezeichnung	VPE	Gewicht / Stück	
091410	<b>FIX Magnet</b> für Schalungshilfe Power Magnet für alle FIX Schalungshilfen, inkl. Schraube und Flügelmutter	25 Stück	0,14 kg	
090804	<b>FIX EFP Schalungshilfe</b> für Erdungsfestpunkte M10/12 und M12, Konushöhe 11 mm	25 Stück	0,03 kg	
090806	<b>FIX 80 Schalungshilfe</b> für Futterrohre ID 79 – 84 mm	25 Stück	0,10 kg	
090810	<b>FIX 100 Schalungshilfe</b> für Futterrohre ID 99 – 104 mm KG-Rohr DN 110	25 Stück	0,15 kg	
090814	<b>FIX 110 Schalungshilfe</b> für Futterrohre ID 109 – 114 mm für die Muffe von KG- und KG 2000-Rohren DN 110	25 Stück	0,16 kg	
090816	<b>FIX 125 Schalungshilfe</b> für Futterrohre ID 124 – 129 mm für die Muffe von KG- und KG 2000-Rohren DN 125	25 Stück	0,20 kg	
090818	<b>FIX 150 Schalungshilfe</b> für Futterrohre ID 149 – 154 mm KG-Rohr DN 160	25 Stück	0,25 kg	
090822	<b>FIX 200 Schalungshilfe</b> für Futterrohre ID 199 – 206 mm	25 Stück	0,38 kg	
090824	<b>FIX Schraubadapter</b> <b>inkl. Schraubenset</b> Der Schraubadapter ermöglicht die Befestigung der FIX Schalungshilfe auf der Schalhaut. Die Verschraubung liegt hierbei auf der Schalungsaußenseite, was das Ausschalen nach der Betonage deutlich erleichtert.	1 Set	0,04 kg	
090826	<b>FIX Ausziehhilfe</b> Die Ausziehhilfe erleichtert das Herausziehen der Schalungshilfe	1 Stück	0,08 kg	

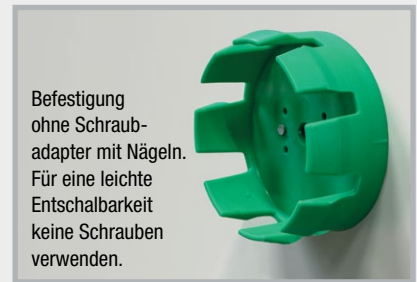
# Einbau FIX Schalungshilfe für alle gängigen Futterrohre Holz- oder Kunststoffschalung



Montage des FIX Schraubadapters



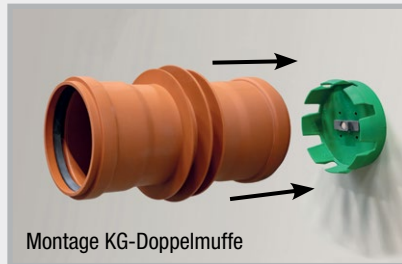
Befestigung der  
FIX Schalungshilfe  
durch Bohrung  
Ø 8 mm in der  
Schalung.  
Vorteile und Einbau  
siehe Website.



Befestigung  
ohne Schraub-  
adapter mit Nägeln.  
Für eine leichte  
Entschalbarkeit  
keine Schrauben  
verwenden.



Das gewünschte Futterrohr  
einfach aufgesteckt werden.

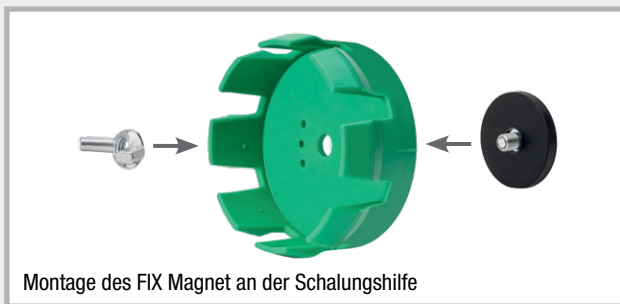


Montage KG-Doppelmuffe



Auf der Baustelle

## Stahlschalung

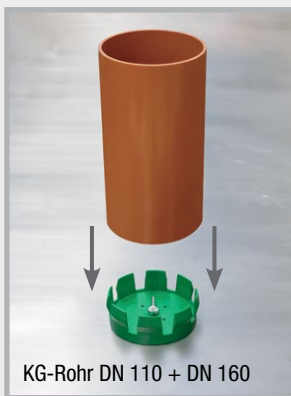


Montage des FIX Magnet an der Schalungshilfe

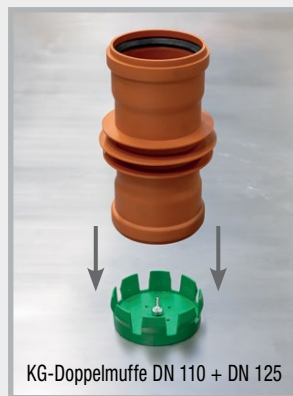


Montage des Erdungsfestpunktes an der FIX EFP Schalungshilfe

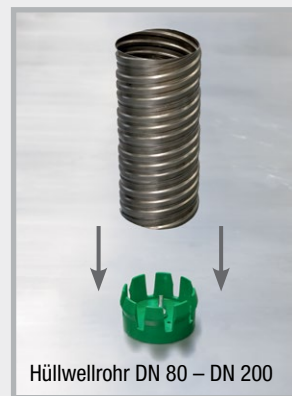
FIX Schalungshilfe mittels des FIX Magnet positionieren und gewünschtes Futterrohr einfach aufstecken.



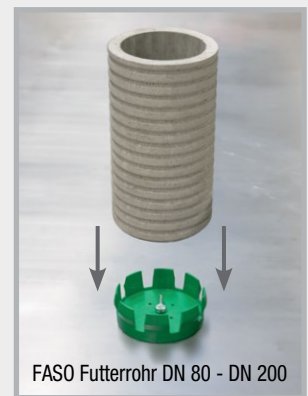
KG-Rohr DN 110 + DN 160



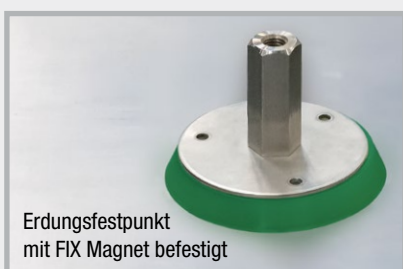
KG-Doppelmuffe DN 110 + DN 125



Hüllwellrohr DN 80 – DN 200



FASO Futterrohr DN 80 - DN 200



Erdungsfestpunkt  
mit FIX Magnet befestigt



Anschlussmöglichkeit  
an den Erdungsfest-  
punkt zum Beispiel  
mit Achse und  
Klemme



Erdungsfestpunkt nach dem Entschalen

**MASTERTEC GmbH & Co. KG** Spezialartikel für den Stahlbetonbau

Im Maintal 13 · D-96173 Oberhaid · Tel. +49 (0) 9503 / 5047-0 · info@mastertec.eu · [www.mastertec.eu](http://www.mastertec.eu)