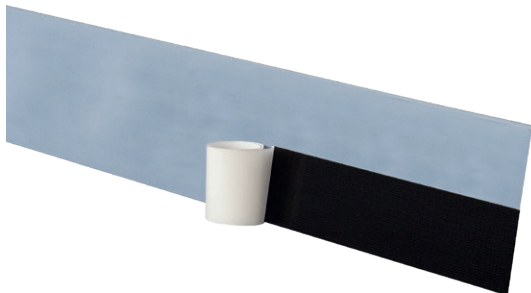


Beständigkeitstabelle / Resistance table

Dichtblech VB / VB joint sheet metal



Chemikalie / Media	Beständig + resistant +	bedingt beständig +/- conditionally resistant +/-
Seifenlauge / Soap suds	■	
Ethanol 20% / Ethanol 20%		■
Ammoniak 23% / Ammoniac 23%		■
Weinsäure 25% / tartaric acid 25%		■
Zitronensäure 50% / citric acid 50%		■
Wasserstoffperoxid 35% / hydrogene peroxide 35%		■
Diesel / diesel	■	
Mineralöl 15W40 / mineral oil 15W40	■	
Motoröl 0W40 / motor oil 0W40	■	
Hydrauliköl HVL 46 / hydraulic oil HVL 46	■	
Transformatoröl / Transformer oil*	■	
Salzwasser 3-4% NaCl / sea water 3-4% NaCl		■
Chlorwasser 0,95-1 mg/l / chlorine water 0,95-1 mg/l		■
Chlorwasser 10 mg/l (Stoßchlorung) chlorine water 10 mg/l (shock chlorination)		■
Natriumcarbonat / sodium carbonate	■	
Bitumen / bitumen	■	

Weitere Medien auf Anfrage / further media on request

Stand: 06-2023

* Interne Beständigkeitsprüfung über 36 Tage durchgeführt / internal resistance test performed over 36 days

QUELLBÄNDER · FUGENBLECHE · INJEKTIONSSCHLÄUCHE | BAUCHEMIE · DRUCKWASSERDICHTHE HAUSEINFÜHRUNGEN · BLITZSCHUTZ · SCHALUNGSZUBEHÖR