



# MASTERTEC

SPEZIALARTIKEL FÜR DEN STAHLBETONBAU



# BLITZSCHUTZ

## PREISLISTE 2020 2021



# MASTERTEC

SPEZIALARTIKEL FÜR DEN STAHLBETONBAU

Über 20 Jahre Erfahrung in der Entwicklung und Produktion von Spezialartikeln für den Stahlbetonbau machen MASTERTEC zu einem der führenden Spezialisten im Bereich wasserundurchlässige Bauwerke. In ganz Europa werden unsere Innovationen aus den Bereichen Quellbänder, Fugenbleche, Injektionsschläuche, Bauchemie, Druckwasserdichte Hauseinführungen, Blitzschutz und Schalungszubehör auf den Baustellen eingesetzt. Ein europaweites Händlernetz garantiert eine schnelle Verfügbarkeit unserer Produkte.



## MASTERTEC GmbH & Co. KG

Spezialartikel für den Stahlbetonbau

Gewerbegebiet Unterhaid  
Im Maintal 13 · D-96173 Oberhaid

Tel. +49 (0) 9503 / 5047-0

Fax +49 (0) 9503 / 5047-20

[www.Mastertec.eu](http://www.Mastertec.eu) · [info@Mastertec.eu](mailto:info@Mastertec.eu)

### Geschäftszeiten

Montag – Donnerstag	7.15 – 12.00 Uhr	12.45 – 16.30 Uhr
Freitag	7.15 – 12.00 Uhr	12.45 – 15.00 Uhr

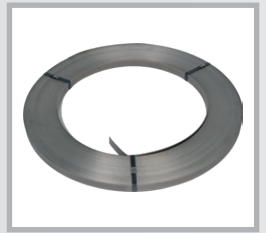
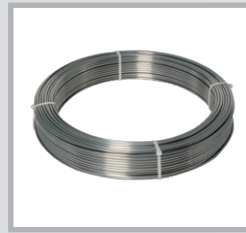


# LIEFERPROGRAMM

## Erdungsleitungen

Seite 4 – 6

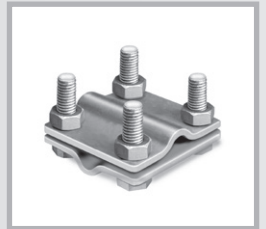
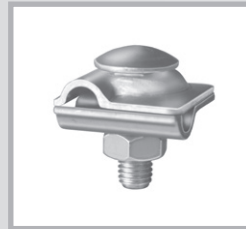
- Erdungsbänder
- Runddrähte



## Verbinder

Seite 7 – 10

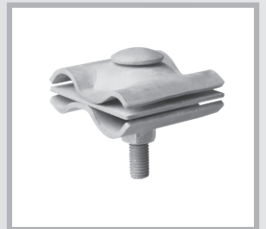
- Multiklemmen
- Kreuzverbinder
- Doppelklemmen



## Verbinder

Seite 11

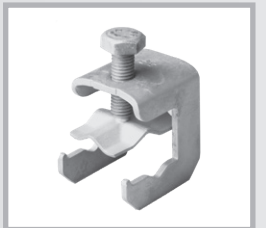
- Einzelklemmen
- Parallelverbinder
- Keilverbinder
- Multiklemme MAXI



## Verbinder

Seite 12

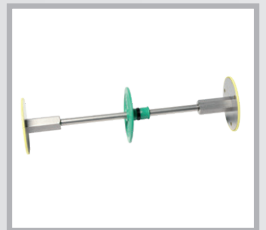
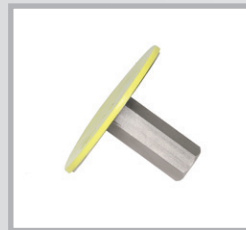
- Armierungsklemmen



## Erdungsfestpunkte + Wanddurchführungen

Seite 13 – 20

- Erdungsfestpunkt
- Wanddurchführungen
- Zubehör



## Blitzschutzzubehör

Seite 21 – 23

- MultiCap
- Anschlussfahnen
- RONDO Mauerkragen
- Korrosionsschutzbinden



## Tiefenerder + Dachleitungshalter

Seite 24 – 25

- Tiefenerder
- MultiClip



# Erdungsleitungen

Abmessungen und Werkstoffe nach DIN EN 62561-2

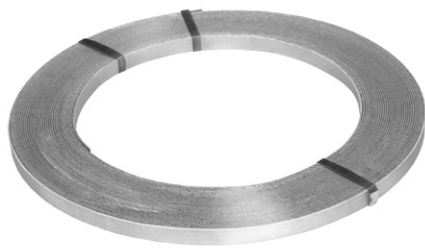
## Erdungsbänder

verzinkt

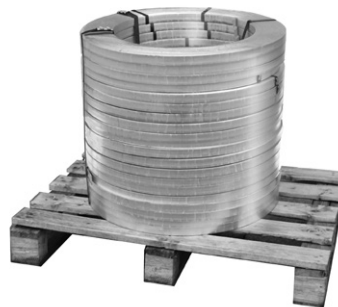
Art.-Nr.	Abmessung	Werkstoff	VPE	Umverpackung	Preis
100014	30 x 3,5 mm	Stahl verzinkt Z 500	Rolle 25 kg = ca. 30 m	Palette 40 Rollen	Tagespreis auf Anfrage
100016	30 x 3,5 mm	Stahl verzinkt Z 500	Rolle 50 kg = ca. 60 m	Palette 20 Rollen	Tagespreis auf Anfrage
100022	40 x 4,0 mm	Stahl verzinkt Z 500	Rolle 50 kg = ca. 39 m	Palette 20 Rollen	Tagespreis auf Anfrage
100024	40 x 5,0 mm	Stahl verzinkt Z 500	Rolle 50 kg = ca. 32 m	Palette 20 Rollen	Tagespreis auf Anfrage

## Edelstahl

Art.-Nr.	Abmessung	Werkstoff	VPE	Umverpackung	Preis
100028	30 x 3,5 mm	Edelstahl A2 nach DIN EN 62561-2	Rolle 25 kg = ca. 30 m	Palette 40 Rollen	Tagespreis auf Anfrage
100030	30 x 3,5 mm	Edelstahl A2 nach DIN EN 62561-2	Rolle 50 kg = ca. 60 m	Palette 20 Rollen	Tagespreis auf Anfrage
100031	30 x 3,5 mm	Edelstahl A4 nach DIN EN 62561-2	Rolle 25 kg = ca. 30 m	Palette 40 Rollen	Tagespreis auf Anfrage
100032	30 x 3,5 mm	Edelstahl A4 nach DIN EN 62561-2	Rolle 50 kg = ca. 60 m	Palette 20 Rollen	Tagespreis auf Anfrage
100035	40 x 4,0 mm	Edelstahl A4 nach DIN EN 62561-2	Rolle 50 kg = ca. 39 m	Palette 20 Rollen	Tagespreis auf Anfrage



Einzelrolle



Verpackung  
50 kg Ring



Kanten gerundet



Verpackung  
25 kg Ring



# Runddrähte

## verzinkt



Einzelrolle



Verpackung

Art.-Nr.	Abmessung	Werkstoff	VPE	Umverpackung	Preis
100040	Ø 8 mm	Stahl verzinkt Z 350	Rolle 40 kg = ca. 100 m	Palette 24 Rollen	Tagespreis auf Anfrage
100041	Ø 10 mm	Stahl verzinkt Z 350	Rolle 25 kg = ca. 40,5 m	Palette 40 Rollen	Tagespreis auf Anfrage
100042	Ø 10 mm	Stahl verzinkt Z 350	Rolle 50 kg = ca. 81 m	Palette 20 Rollen	Tagespreis auf Anfrage



Einzelrolle



Verpackung

## Edelstahl Standard

Art.-Nr.	Abmessung	Werkstoff	VPE	Umverpackung	Preis
100051	Ø 10 mm	A2 nach DIN EN 62561-2	Rolle 25 kg = ca. 40,5 m	Palette 20 Rollen	Tagespreis auf Anfrage
100052	Ø 10 mm	A2 nach DIN EN 62561-2	Rolle 50 kg = ca. 81 m	Palette 10 Rollen	Tagespreis auf Anfrage
100055	Ø 10 mm	A4 nach DIN EN 62561-2	Rolle 25 kg = ca. 40,5 m	Palette 20 Rollen	Tagespreis auf Anfrage
100056	Ø 10 mm	A4 nach DIN EN 62561-2	Rolle 50 kg = ca. 81 m	Palette 10 Rollen	Tagespreis auf Anfrage
<b>NEW</b> 100062	Ø 10 mm	A4 nach DIN EN 62561-2	Rolle 31 kg = ca. 50 m	Palette 16 Rollen	Tagespreis auf Anfrage

## Edelstahl SUPER-SOFT

Ein spezielles Herstellungsverfahren gewährleistet eine gleichbleibend weiche Qualität des Drahtes. SUPER-SOFT lässt sich sehr leicht entrollen und bleibt ohne Wellung liegen.



Einzelrolle

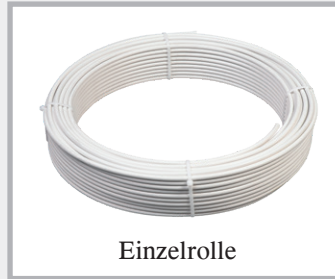


Verpackung

Art.-Nr.	Abmessung	Werkstoff	VPE	Umverpackung	Preis
100061	Ø 10 mm	SUPER-SOFT A4 nach DIN EN 62561-2, ID 900 mm	25 kg = ca. 40,5 m	Palette 40 Rollen	Tagespreis auf Anfrage
100059	Ø 10 mm	SUPER-SOFT A4 nach DIN EN 62561-2, ID 900 mm	50 kg = ca. 81 m	Palette 20 Rollen	Tagespreis auf Anfrage

# Runddrähte

## Aluminium



Einzelrolle



Verpackung

Art.-Nr.	Abmessung	Werkstoff	VPE	Umverpackung	Preis
<b>100084</b>	Ø 8 mm	ALU AlMgSi halbhart	20 kg = ca. 148 m	Palette 18 Rollen	<b>Tagespreis auf Anfrage</b>
<b>100080</b>	Ø 8 mm	ALU AlMgSi weich-tordierbar	20 kg = ca. 148 m	Palette 18 Rollen	<b>Tagespreis auf Anfrage</b>
<b>100082</b>	Ø 8/11 mm	ALU AlMgSi weich-tordierbar mit halogenfreiem Kunststoffmantel	20 kg = ca. 100 m	Palette 18 Rollen	<b>Tagespreis auf Anfrage</b>
<b>100088</b>	Ø 10 mm	ALU AlMgSi weich	20 kg = ca. 95 m	Palette 18 Rollen	<b>Tagespreis auf Anfrage</b>

## Kupfer



Einzelrolle



Verpackung

Art.-Nr.	Abmessung	Werkstoff	VPE	Umverpackung	Preis
<b>100090</b>	Ø 8 mm	F 22 weich	50 kg = ca. 111 m	Palette 10 Rollen	<b>Tagespreis auf Anfrage</b>
<b>100092</b>	Ø 8 mm	F 25 halbhart	50 kg = ca. 111 m	Palette 10 Rollen	<b>Tagespreis auf Anfrage</b>

## Stahl mit Kunststoff-Mantel



Einzelrolle



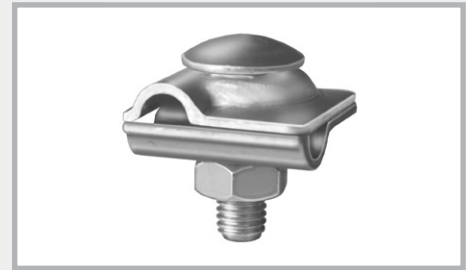
Verpackung

Art.-Nr.	Abmessung	Werkstoff	VPE	Umverpackung	Preis
<b>100060</b>	Ø 10/13 mm	Stahl verzinkt Z 350 mit Kunststoff-Mantel	50 kg = ca. 75 m	Palette 10 Rollen	<b>Tagespreis auf Anfrage</b>
<b>100065</b>	Ø 10/13 mm	Stahl verzinkt Z 350 mit Kunststoff-Mantel	35 kg = ca. 52 m	Palette 15 Rollen	<b>Tagespreis auf Anfrage</b>

# Verbinder

## Multiklemmen

### mit Flachschraube und Verdrehenschutz

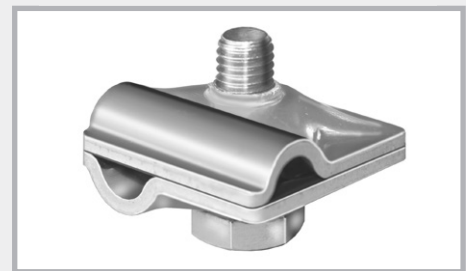


mit Flachschraube und Verdrehenschutz

Art.-Nr.	Bezeichnung	VPE	Gewicht	Preis
<b>100147</b>	<b>Stahl verzinkt</b> , 2-teilig, rund/rund Klemmbereich Ø 8 – 10 mm, M10 mit Flachschraube und Verdrehenschutz	1 Karton à 50 Stück	5,00 kg Karton	<b>0,88 € Stück</b>
<b>100149</b>	<b>V2A</b> , 2-teilig, rund/rund Klemmbereich Ø 8 – 10 mm, M10 mit Flachschraube und Verdrehenschutz	1 Karton à 50 Stück	4,60 kg Karton	<b>2,49 Stück</b>
<b>100150</b>	<b>V4A</b> , 2-teilig, rund/rund, Klemmbereich Ø 8 – 10 mm, M10 mit Flachschraube und Verdrehenschutz	1 Karton à 50 Stück	4,60 kg Karton	<b>3,70 Stück</b>

## Multiklemmen

### mit Gewinde im Unterteil



Gewinde im Unterteil

Art.-Nr.	Bezeichnung	VPE	Gewicht	Preis
<b>100157</b>	<b>Stahl verzinkt</b> , 2-teilig, rund/rund Klemmbereich Ø 8 – 10 mm, M10 Gewinde im Unterteil	1 Karton à 50 Stück	4,50 kg Karton	<b>1,15 € Stück</b>
<b>100158</b>	<b>V2A</b> , 2-teilig, rund/rund Klemmbereich Ø 8 – 10 mm, M10 Gewinde im Unterteil	1 Karton à 50 Stück	3,90 kg Karton	<b>2,60 € Stück</b>
<b>100159</b>	<b>V4A</b> , 2-teilig, rund/rund, Klemmbereich Ø 8 – 10 mm, M10 Gewinde im Unterteil	1 Karton à 50 Stück	3,80 kg Karton	<b>3,80 € Stück</b>
<b>100153</b>	<b>Aluminium</b> , 2-teilig, rund/rund Klemmbereich 8 – 10 mm Schraube NIRO M10 Gewinde im Unterteil	1 Karton à 50 Stück	3,00 kg Karton	<b>1,30 € Stück</b>
<b>100154</b>	<b>Aluminium mit Federring</b> , 2-teilig, rund/rund, Klemmbereich 8 – 10 mm Schraube NIRO M10 Gewinde im Unterteil	1 Karton à 50 Stück	3,00 kg Karton	<b>1,45 € Stück</b>
<b>100155</b>	<b>Kupfer</b> , 2-teilig, rund/rund Klemmbereich 8 mm Schraube NIRO M10 Gewinde im Unterteil	1 Karton à 50 Stück	6,00 kg Karton	<b>3,35 € Stück</b>



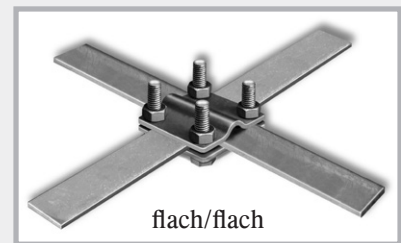
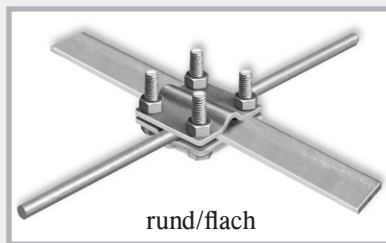
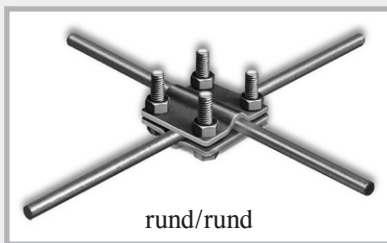
# Verbinder

## Kreuzverbinder aus Edelstahl rund/rund

Klemmbereich Rundleiter Ø 8 + 10 mm, Flachleiter bis 30 mm

Universal für flach/flach, flach/rund und rund/rund

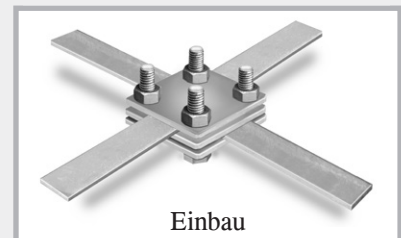
Art.-Nr.	Bezeichnung	VPE	Gewicht	Preis
<b>100143</b>	<b>V4A</b> , 2-teilig, rund/rund Universal schwere Ausführung, Schrauben M8	1 Karton à 50 Stück	9,60 kg Karton	<b>6,15 € Stück</b>
<b>100145</b>	<b>V4A</b> , 2-teilig, rund/rund Universal leichte Ausführung, Schrauben M6	1 Karton à 50 Stück	6,90 kg Karton	<b>4,45 € Stück</b>



## Kreuzverbinder verzinkt flach/flach

für Erdungsband bis 30 mm Breite

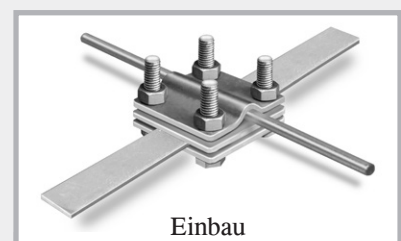
Art.-Nr.	Bezeichnung	VPE	Gewicht	Preis
<b>100100</b>	<b>Stahl verzinkt</b> , 2-teilig, flach/flach schwere Ausführung, Schrauben M8	1 Karton à 50 Stück	10,50 kg Karton	<b>1,65 € Stück</b>
<b>100106</b>	<b>Stahl verzinkt</b> , 2-teilig, flach/flach leichte Ausführung, Schrauben M6	1 Karton à 50 Stück	7,50 kg Karton	<b>1,40 € Stück</b>



## Kreuzverbinder verzinkt flach/rund

für Rundleiter Ø 8 + 10 mm und Erdungsband bis 30 mm Breite

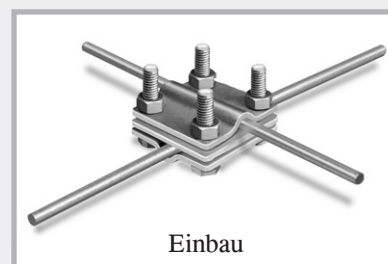
Art.-Nr.	Bezeichnung	VPE	Gewicht	Preis
<b>100115</b>	<b>Stahl verzinkt</b> , 2-teilig, flach/rund schwere Ausführung, Schrauben M8	1 Karton à 50 Stück	10,70 kg Karton	<b>1,70 € Stück</b>
<b>100121</b>	<b>Stahl verzinkt</b> , 2-teilig, flach/rund leichte Ausführung, Schrauben M6	1 Karton à 50 Stück	7,60 kg Karton	<b>1,45 € Stück</b>



# Verbinder

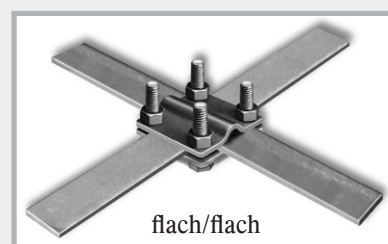
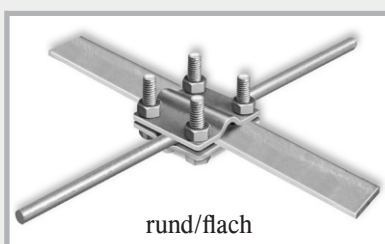
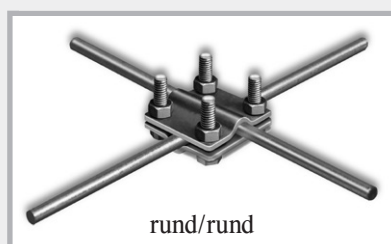
## Kreuzverbinder verzinkt rund/rund für Rundleiter Ø 8 + 10 mm

Art.-Nr.	Bezeichnung	VPE	Gewicht	Preis
<b>100127</b>	<b>Stahl verzinkt</b> , 2-teilig, rund/rund schwere Ausführung, Schrauben M8	1 Karton à 50 Stück	10,90 kg Karton	<b>1,80 € Stück</b>
<b>100130</b>	<b>Stahl verzinkt</b> , 3-teilig, rund/rund schwere Ausführung, Schrauben M8, mit Zwischenplatte	1 Karton à 50 Stück	14,50 kg Karton	<b>2,40 € Stück</b>
<b>100133</b>	<b>Stahl verzinkt</b> , 2-teilig, rund/rund leichte Ausführung, Schrauben M6	1 Karton à 50 Stück	7,70 kg Karton	<b>1,55 € Stück</b>



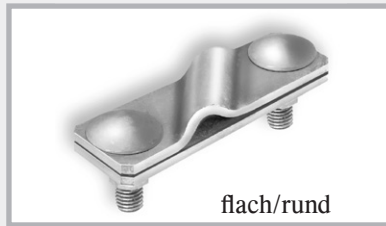
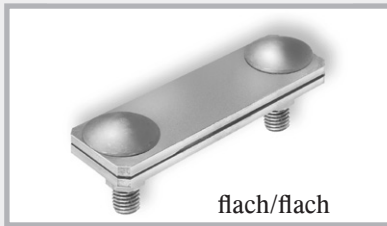
## Kreuzverbinder verzinkt rund/rund Klemmbereich Rundleiter Ø 8 + 10 mm, Flachleiter 30 + 40 mm Universal für flach/flach, flach/rund und rund/rund

Art.-Nr.	Bezeichnung	VPE	Gewicht	Preis
<b>100129</b>	<b>Stahl verzinkt</b> , 2-teilig, rund/rund schwere Ausführung, Schrauben M8	1 Karton à 50 Stück	17,80 kg Karton	<b>3,40</b>



# Verbinder

## Doppelklemmen



## Doppelklemmen aus Edelstahl

für Erdungsband bis 40 mm Breite und Rundleiter 8 – 12 mm

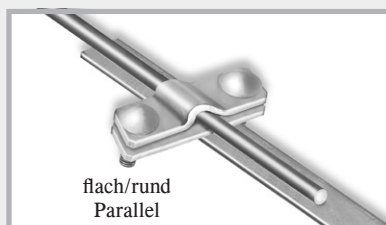
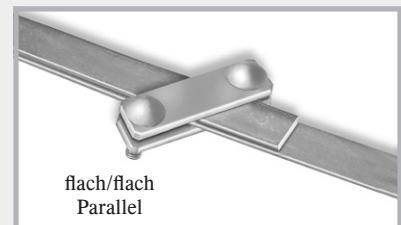
Art.-Nr.	Bezeichnung	VPE	Gewicht	Preis
100273	V4A, 2-teilig, flach/flach schwere Ausführung, Schrauben M10	1 Karton à 50 Stück	10,00 kg Karton	5,85 € Stück
100279	V4A, 2-teilig, flach/rund schwere Ausführung, Schrauben M10	1 Karton à 50 Stück	9,50 kg Karton	5,85 € Stück
100282	V2A, 2-teilig, rund/rund schwere Ausführung, Schrauben M10	1 Karton à 50 Stück	9,50 kg Karton	4,65 € Stück
100285	V4A, 2-teilig, rund/rund schwere Ausführung, Schrauben M10	1 Karton à 50 Stück	9,50 kg Karton	5,85 € Stück

## Doppelklemmen verzinkt

für Erdungsband bis 40 mm Breite und Rundleiter 8 – 12 mm

Art.-Nr.	Bezeichnung	VPE	Gewicht	Preis
100220	Stahl verzinkt, 2-teilig, flach/flach schwere Ausführung, Schrauben M10	1 Karton à 50 Stück	12,20 kg Karton	1,80 € Stück
100225	Stahl verzinkt, 2-teilig, flach/rund schwere Ausführung, Schrauben M10	1 Karton à 50 Stück	11,60 kg Karton	1,80 € Stück
100230	Stahl verzinkt, 2-teilig, rund/rund schwere Ausführung, Schrauben M10	1 Karton à 50 Stück	11,60 kg Karton	1,80 € Stück

## Mögliche Klemmverbindungen





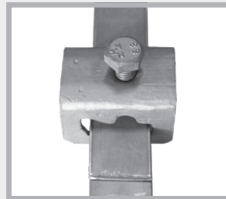
# Verbinder

## Einzelklemmen

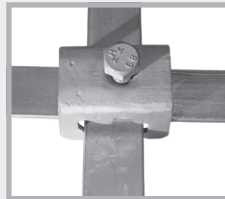
Art.-Nr.	Bezeichnung	VPE	Gewicht	Preis
<b>100163</b>	<b>Stahl verzinkt</b> , 1 Schraube M10 Flachleiter bis 30 mm Rundleiter 8 + 10 mm Für T-, Kreuz- und Parallelverbindungen	1 Karton à 50 Stück	6,20 kg Karton	<b>1,45 € Stück</b>
<b>100162</b>	<b>V4A Edelstahl</b> , 1 Schraube M10 Flachleiter bis 30 mm Rundleiter 8 + 10 mm Für T-, Kreuz- und Parallelverbindungen	1 Karton à 50 Stück	5,30 kg Karton	<b>4,85 € Stück</b>



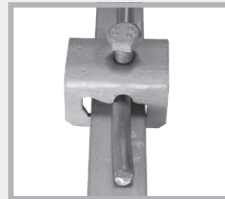
Einzelklemme



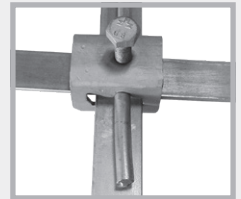
flach/flach  
Parallelverbindung



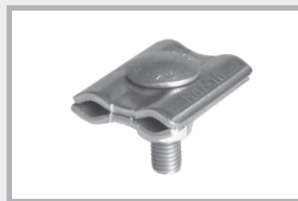
flach/flach  
Kreuzverbindung



flach/rund  
Parallelverbindung




flach/flach/rund  
Verbindung



## Parallelverbinder

Art.-Nr.	Bezeichnung	VPE	Gewicht	Preis
<b>100240</b>	<b>Stahl verzinkt</b> , 1 Schraube M10 2-teilig, Ø 8 – 10 mm	1 Karton à 50 Stück	7,20 kg Karton	<b>1,55 € Stück</b>
<b>100243</b>	<b>V4A</b> , 1 Schraube M10 2-teilig, Ø 8 – 10 mm	1 Karton à 50 Stück	6,20 kg Karton	<b>4,65 € Stück</b>


## Keilverbinder

Art.-Nr.	Bezeichnung	VPE	Gewicht	Preis	
<b>100160</b>	<b>Stahl verzinkt</b> Rundleiter Ø 10 mm Flachleiter bis 40 mm mit Rasterstellung im Keil	1 Karton à 50 Stück	11,0 kg Karton	<b>1,70 € Stück</b>	 Keilverbinder

**NEW!**



## Multiklemme MAXI

für den Anschluss von Rundleiter an die Armierung und  
die leitfähige Verbindung von Armierungsstahl bis Ø 25 mm



Art.-Nr.	Bezeichnung	VPE	Gewicht	Preis	
<b>100148</b>	<b>Stahl verzinkt</b> , rund/rund Rundleiter Ø 8 – 16 mm / 15 – 25 mm Flachschraube und Verdrehschutz	1 Karton à 25 Stück	11,25 kg Karton	<b>4,60 €</b>	 Multiklemme MAXI
<b>100152</b>	<b>V4A</b> , rund/rund Rundleiter Ø 8 – 16 mm / 15 – 25 mm Flachschraube und Verdrehschutz	1 Karton à 25 Stück	11,25 kg Karton	<b>12,90 €</b>	

# Verbinder

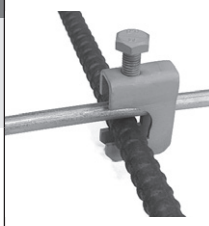
## Armierungsklemmen für Flachleiter

Art.-Nr.	Bezeichnung	VPE	Gewicht	Preis	
<b>100250</b>	<b>Stahl verzinkt</b> , Schraube M10 Flachleiter bis 30 mm Baustahl 6 – 22 mm	1 Karton à 50 Stück	6,60 kg Karton	<b>1,65 € Stück</b>	 Art.-Nr. 100250 Art.-Nr. 100251
<b>100251</b>	<b>Stahl blank</b> , Schraube M10 Flachleiter bis 30 mm Baustahl 6 – 22 mm	1 Karton à 50 Stück	6,60 kg Karton	<b>1,50 € Stück</b>	
<b>100253</b>	<b>Stahl verzinkt</b> , Schraube M10 Flachleiter bis 40 mm Baustahl 6 – 22 mm	1 Karton à 50 Stück	6,60 kg Karton	<b>1,80 € Stück</b>	 Art.-Nr. 100252 Art.-Nr. 100253
<b>100252</b>	<b>V4A Edelstahl</b> , Schraube M10 Flachleiter bis 40 mm Baustahl 6 – 22 mm	1 Karton à 50 Stück	5,40 kg Karton	<b>5,15 € Stück</b>	

## Armierungsklemmen für Flach- und Rundleiter

Art.-Nr.	Bezeichnung	VPE	Gewicht	Preis	
<b>100255</b>	<b>Stahl verzinkt</b> , Schraube M10 Flachleiter bis 30 mm, Rundleiter 8 + 10 mm, Baustahl 6 – 22 mm	1 Karton à 50 Stück	9,40 kg Karton	<b>2,35 € Stück</b>	 Art.-Nr. 100255 Art.-Nr. 100256 Art.-Nr. 100257
<b>NEW!</b> <b>100256</b>	<b>Stahl blank</b> , Schraube M10 Flachleiter bis 30 mm, Rundleiter 8 + 10 mm, Baustahl 6 – 22 mm	1 Karton à 50 Stück	9,40 kg Karton	<b>2,15 € Stück</b>	
<b>100257</b>	<b>V4A Edelstahl</b> , Schraube M10 Flachleiter bis 30 mm, Rundleiter 8 + 10 mm, Baustahl 6 – 22 mm	1 Karton à 50 Stück	8,20 kg Karton	<b>6,60 € Stück</b>	
<b>NEW!</b> <b>100146</b>	<b>Armierungsklemme Universal mit Druckplatte</b> <b>Stahl verzinkt</b> , Schraube M10 Flachleiter bis 30 mm, Rundleiter 8 + 10 mm, Baustahl 6 – 22 mm	1 Karton à 50 Stück	7,50 kg Karton	<b>2,70 € Stück</b>	 Druckplatte Art.-Nr. 100146 Art.-Nr. 100254
<b>NEW!</b> <b>100254</b>	<b>Armierungsklemme Universal mit Druckplatte</b> <b>V4A</b> , Schraube M10 Flachleiter bis 30 mm Rundleiter 8 + 10 mm Baustahl 6 – 22 mm	1 Karton à 50 Stück	7,50 kg Karton	<b>6,90 € Stück</b>	

## Armierungsklemmen für Rundleiter

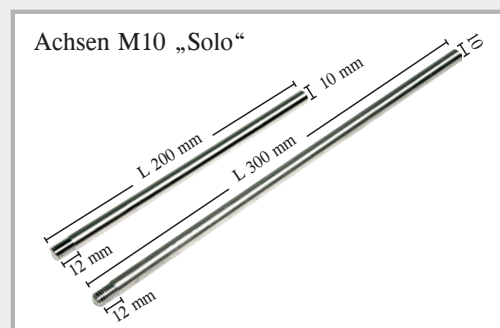
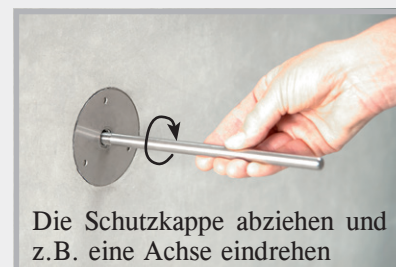
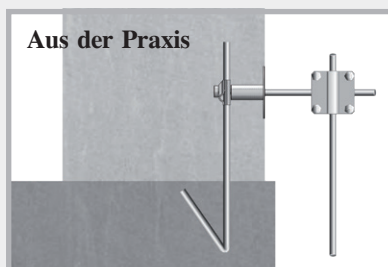
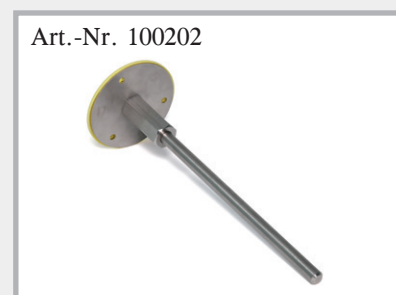
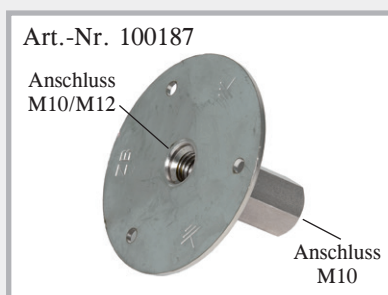
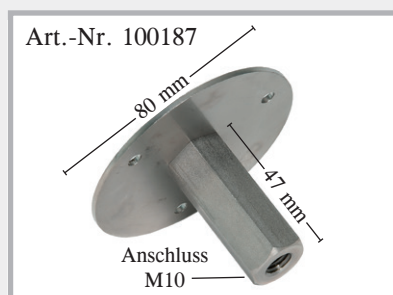
Art.-Nr.	Bezeichnung	VPE	Gewicht	Preis	
<b>100259</b>	<b>Stahl verzinkt</b> , Schraube M10 Rundleiter 8 + 10 mm Baustahl 6 – 22 mm	1 Karton à 50 Stück	5,80 kg Karton	<b>1,70 € Stück</b>	 Art.-Nr. 100259 Art.-Nr. 100260 Art.-Nr. 100261
<b>NEW!</b> <b>100261</b>	<b>Stahl blank</b> , Schraube M10 Rundleiter 8 + 10 mm Baustahl 6 – 22 mm	1 Karton à 50 Stück	5,80 kg Karton	<b>1,60 € Stück</b>	
<b>100260</b>	<b>V4A Edelstahl</b> , Schraube M10 Rundleiter 8 + 10 mm Baustahl 6 – 22 mm	1 Karton à 50 Stück	5,10 kg Karton	<b>4,75 € Stück</b>	

# Erdungsfestpunkte, Wanddurchführungen + Zubehör

## Erdungsfestpunkt M10/M12

zum Anschluss der Potentialausgleichsleitungen an den Fundamenterder,  
die Bewehrung und die Blitzschutzanlage

Art.-Nr.	Bezeichnung	VPE	Gewicht	Preis
100187	Erdungsfestpunkt M10/M12 V4A ohne Achse, mit gelber Schutzkappe Anschlussmöglichkeit M10 + M12	1 Karton à 10 Stück	1,90 kg Karton	10,65 € Stück
100202	Erdungsfestpunkt M10/M12 V4A mit montierter, verzinkter Achse, L 200 mm mit gelber Schutzkappe	1 Karton à 10 Stück	3,10 kg Karton	14,45 € Stück
100200	Erdungsfestpunkt M10/M12 V4A mit montierter A2 Multiklemme mit gelber Schutzkappe	1 Karton à 10 Stück	2,50 kg Karton	13,15 € Stück



## Achsen M10 „Solo“ für Erdungsfestpunkt

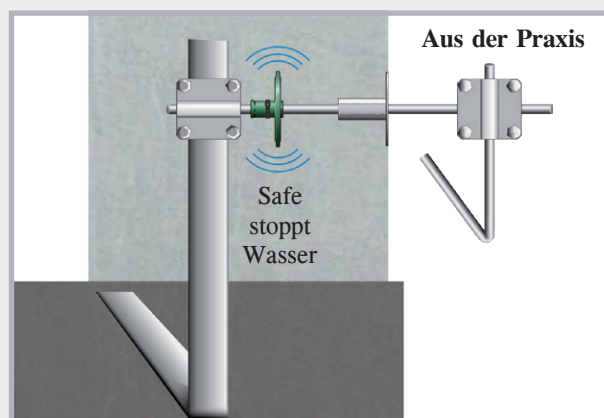
Art.-Nr.	Bezeichnung	VPE	Gewicht	Preis
100183	verzinkt, Länge 200 mm	Karton à 50 Stück	6,50 kg / Karton	3,75 € / Stück
100185	verzinkt, Länge 300 mm	Karton à 50 Stück	9,80 kg / Karton	5,50 € / Stück
100184	V4A, Länge 200 mm	Karton à 50 Stück	6,50 kg / Karton	5,40 € / Stück
100186	V4A, Länge 300 mm	Karton à 50 Stück	9,80 kg / Karton	8,05 € / Stück



## Achsen M10 „Safe“ für Erdungsfestpunkt Druckwasserdicht



Art.-Nr.	Bezeichnung	VPE	Gewicht	Preis
100177	verzinkt, Länge 200 mm	1 Stück	0,15 kg / Stück	12,80 € / Stück
100178	verzinkt, Länge 300 mm	1 Stück	0,21 kg / Stück	14,70 € / Stück
100179	V4A, Länge 200 mm	1 Stück	0,15 kg / Stück	14,45 € / Stück
100180	V4A, Länge 300 mm	1 Stück	0,21 kg / Stück	17,25 € / Stück



## Kreuzklemmen für Erdungsfestpunkte M10/12

Art.-Nr.	Bezeichnung	VPE	Gewicht	Preis
100188	<b>Kreuzklemme für Erdungsfestpunkt M10/12, verzinkt</b> Gewinde M10, rund 8 + 10 mm, flach bis 40 mm, Gewindelänge 70 mm	Karton à 10 Stück	3,90 kg Karton	10,25 € Stück
100189	<b>Kreuzklemme für Erdungsfestpunkt M10/12, A4 Edelstahl</b> Gewinde M10, rund 8 + 10 mm, flach bis 40 mm, Gewindelänge 70 mm	Karton à 10 Stück	3,20 kg Karton	16,40 € Stück



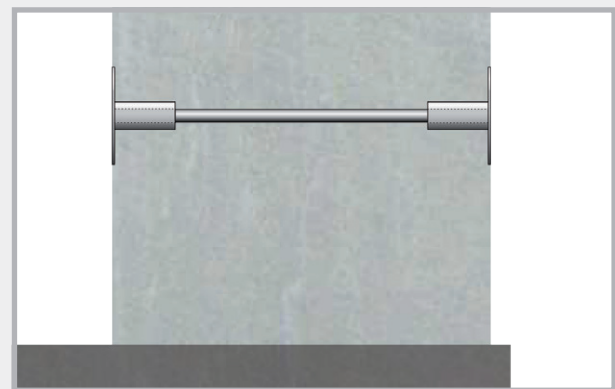
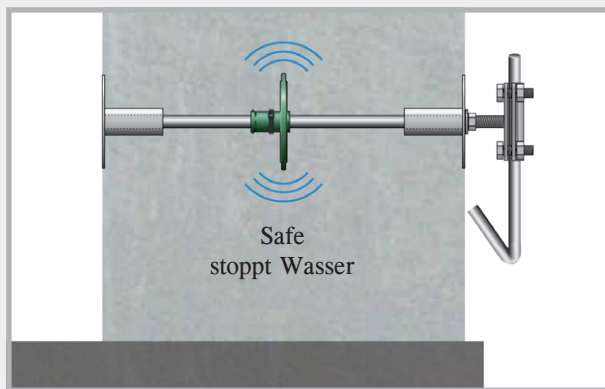
Erdungsfestpunkt mit eingeschraubter Kreuzklemme. Rund- und Flachleiter können angeschlossen werden.

# Wanddurchführungen M10 mit Erdungsfestpunkten fertig montiert

Die Wanddurchführungen M10 werden fertig montiert und in der exakten Wandstärke geliefert. Es sind keine aufwendigen Einstellungen nötig.

Erdungsfestpunkt in Edelstahl V4A, Durchleitungsstangen 10 mm Edelstahl

Wandstärke	Art.-Nr.	Gewicht	Preis	Art.-Nr.	Gewicht	Preis
200 mm	100394	0,45 kg	39,15 € / Stk.	100444	0,43 kg	30,00 € / Stk.
240 mm	100396	0,46 kg	40,40 € / Stk.	100446	0,44 kg	31,25 € / Stk.
250 mm	100398	0,47 kg	40,80 € / Stk.	100448	0,45 kg	31,55 € / Stk.
300 mm	100400	0,50 kg	42,25 € / Stk.	100450	0,48 kg	33,10 € / Stk.
350 mm	100402	0,53 kg	43,80 € / Stk.	100452	0,51 kg	34,65 € / Stk.
365 mm	100404	0,54 kg	44,30 € / Stk.	100454	0,52 kg	35,15 € / Stk.
400 mm	100406	0,57 kg	45,35 € / Stk.	100456	0,55 kg	36,30 € / Stk.



## Durchleitungsstange M10 für Wanddurchführungen

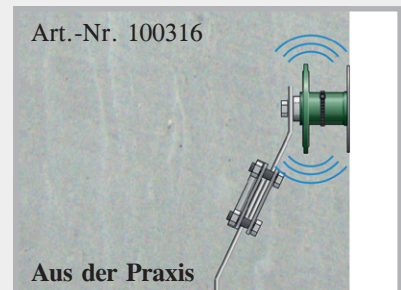
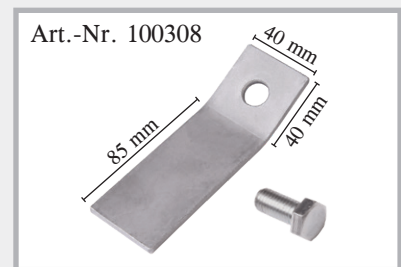
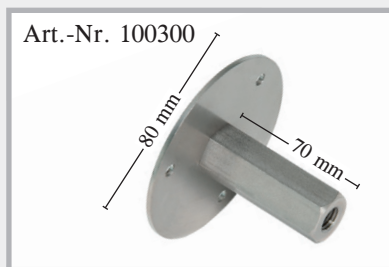
Edelstahl, Durchmesser 10 mm, Gewinde beidseitig M10,  
Gewindelänge 12 mm

Durchleitungsstange „Safe“				Durchleitungsstange „Solo“		
Wandstärke	Art.-Nr.	Gewicht	Preis	Art.-Nr.	Gewicht	Preis
200 mm	100360	0,12 kg	15,80 € / Stk.	100410	0,10 kg	6,60 € / Stk.
240 mm	100365	0,13 kg	17,00 € / Stk.	100415	0,11 kg	7,85 € / Stk.
250 mm	100370	0,14 kg	17,45 € / Stk.	100420	0,11 kg	8,15 € / Stk.
300 mm	100375	0,17 kg	18,85 € / Stk.	100425	0,14 kg	9,70 € / Stk.
350 mm	100380	0,20 kg	20,40 € / Stk.	100430	0,17 kg	11,25 € / Stk.
365 mm	100385	0,21 kg	20,95 € / Stk.	100435	0,18 kg	11,75 € / Stk.
400 mm	100390	0,23 kg	21,95 € / Stk.	100440	0,20 kg	12,90 € / Stk.

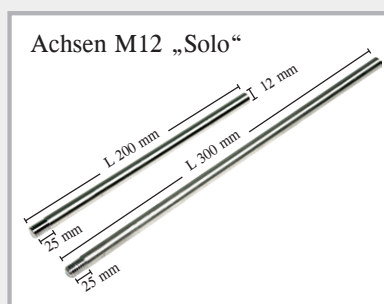
# Erdungsfestpunkt M12

**NEW!** zum Anschluss der Potentialausgleichsleitungen an den Fundamenterder, die Bewehrung und die Blitzschutzanlage

Art.-Nr.	Bezeichnung	VPE	Gewicht	Preis
100300	Erdungsfestpunkt M12 V4A mit gelber Schutzkappe Anschlussmöglichkeit M12	1 Karton à 10 Stück	2,00 kg Karton	11,65 € Stück
100304	Erdungsfestpunkt M12 „Safe“ mit gelber Schutzkappe und Wassersperre Anschlussmöglichkeit M12	1 Karton à 10 Stück	2,40 kg Karton	19,65 € Stück
100308	Anschlussplatte 40 x 4 mm inkl. Schraube M12 x 25	1 Karton à 10 Stück	2,00 kg Karton	3,80 € Stück
100312	Erdungsfestpunkt M12 mit Anschlussplatte und gelber Schutzkappe Anschlussmöglichkeit M12	1 Karton à 10 Stück	4,00 kg Karton	15,45 € Stück
100316	Erdungsfestpunkt M12 „Safe“ mit Anschlussplatte und gelber Schutzkappe Anschlussmöglichkeit M12	1 Karton à 10 Stück	4,40 kg Karton	23,45 € Stück



## **NEW!** Achsen M12 „Solo“ für Erdungsfestpunkt



Art.-Nr.	Bezeichnung	VPE	Gewicht	Preis
101170	verzinkt, Länge 200 mm	Karton à 50 Stück	8,00 kg / Karton	4,15 € / Stück
101172	verzinkt, Länge 300 mm	Karton à 50 Stück	12,0 kg / Karton	6,05 € / Stück
101174	V4A, Länge 200 mm	Karton à 50 Stück	8,00 kg / Karton	5,95 € / Stück
101176	V4A, Länge 300 mm	Karton à 50 Stück	12,0 kg / Karton	8,85 € / Stück

## **NEW!** Achsen M12 „Safe“ für Erdungsfestpunkt Druckwasserdicht

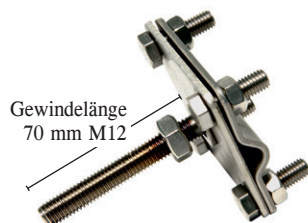


Art.-Nr.	Bezeichnung	VPE	Gewicht	Preis
101180	verzinkt, Länge 200 mm	1 Stück	0,19 kg / Stück	14,10 € / Stück
101182	verzinkt, Länge 300 mm	1 Stück	0,27 kg / Stück	16,20 € / Stück
101184	V4A, Länge 200 mm	1 Stück	0,19 kg / Stück	15,90 € / Stück
101186	V4A, Länge 300 mm	1 Stück	0,27 kg / Stück	19,00 € / Stück

## **NEW!** Kreuzklemmen für Erdungsfestpunkte M12

Art.-Nr.	Bezeichnung	VPE	Gewicht	Preis
100460	Kreuzklemme für Erdungsfestpunkt M12, verzinkt Gewinde M12, Gewindelänge 70 mm Klemmbereich: rund 8 + 10 mm, flach bis 40 mm	Karton à 10 Stück	3,90 kg Karton	10,90 € Stück
100462	Kreuzklemme für Erdungsfestpunkt M12, V4A Gewinde M12, Gewindelänge 70 mm Klemmbereich: rund 8 + 10 mm, flach bis 40 mm	Karton à 10 Stück	3,90 kg Karton	16,90 € Stück
100464	Kreuzklemme für Erdungsfestpunkt M12, V4A Gewinde M12, Gewindelänge 200 mm Klemmbereich: rund 8 + 10 mm, flach bis 40 mm	Karton à 10 Stück	4,25 kg Karton	19,00 € Stück

Art.-Nr. 100460 + 100462



Art.-Nr. 100464





# Wanddurchführungen M12 mit Erdungsfestpunkten fertig montiert

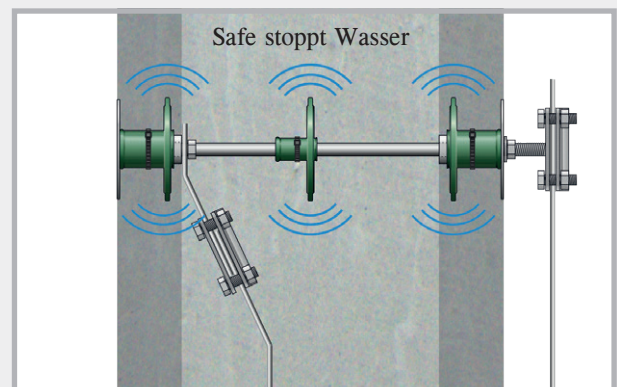
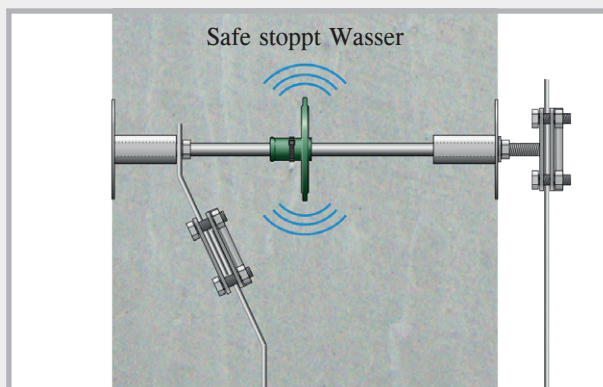
**NEW!** Die Wanddurchführungen M12 werden fertig montiert und in der exakten Wandstärke geliefert. Es sind keine aufwendigen Einstellungen nötig. Erdungsfestpunkt in Edelstahl V4A, Durchleitungsstangen 12 mm Edelstahl incl. Anschlussplatte 4 x 40 mm

Wandstärke	Art.-Nr.	Gewicht	Preis	Art.-Nr.	Gewicht	Preis
200 mm	100334	0,53 kg	43,10 € / Stk.	100348	0,61 kg	59,10 € / Stk.
240 mm	100336	0,57 kg	44,45 € / Stk.	100350	0,65 kg	60,45 € / Stk.
250 mm	100338	0,58 kg	44,90 € / Stk.	100352	0,66 kg	60,90 € / Stk.
300 mm	100340	0,62 kg	46,50 € / Stk.	100354	0,70 kg	62,50 € / Stk.
350 mm	100342	0,67 kg	48,20 € / Stk.	100356	0,75 kg	64,20 € / Stk.
365 mm	100344	0,68 kg	48,80 € / Stk.	100358	0,76 kg	64,80 € / Stk.
400 mm	100346	0,72 kg	49,90 € / Stk.	100359	0,80 kg	65,90 € / Stk.

Wanddurchführung M12 „Safe“

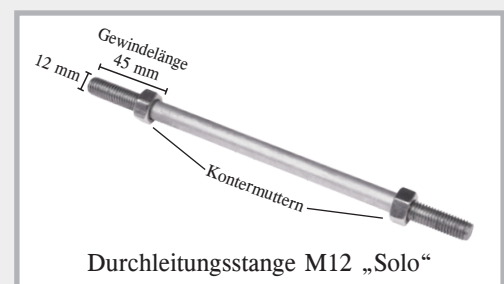


Wanddurchführung M12 „DW Safe“



## Durchleitungsstange für Wanddurchführungen M12

**NEW!** Edelstahl,  
Durchmesser 12 mm,  
Gewinde beidseitig M12, Gewindelänge 45 mm,  
inkl. 2 Kontermuttern



Art.-Nr.	Wandstärke	VPE	Gewicht	Preis
100320	200 mm	1 Stück	0,10 kg	7,30 € / Stück
100322	240 mm	1 Stück	0,14 kg	8,65 € / Stück
100324	250 mm	1 Stück	0,15 kg	9,00 € / Stück
100326	300 mm	1 Stück	0,19 kg	10,70 € / Stück
100328	350 mm	1 Stück	0,24 kg	12,40 € / Stück
100330	365 mm	1 Stück	0,25 kg	12,95 € / Stück
100332	400 mm	1 Stück	0,29 kg	14,20 € / Stück

## Erdungsfestpunkt M16

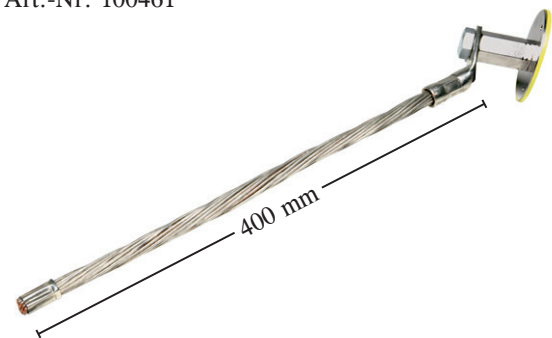
zum Anschluss der Potentialausgleichsleitungen an den Fundamenterder, die Bewehrung und die Blitzschutzanlage

Art.-Nr.	Bezeichnung	VPE	Gewicht	Preis
<b>100455</b>	<b>Erdungsfestpunkt M16 V4A ohne Achse mit gelber Schutzkappe</b> Anschlussmöglichkeit M16	Karton à 10 Stück	2,00 kg Karton	<b>17,50 € Stück</b>
<b>100461</b>	<b>Erdungsfestpunkt M16 V4A mit flexiblem Anschlussseil</b> Anschlussseil CU/SN 95 mm <sup>2</sup> Seillänge 400 mm	1 Stück	0,75 kg Stück	<b>57,70 € Stück</b>

Art.-Nr. 100455



Art.-Nr. 100461



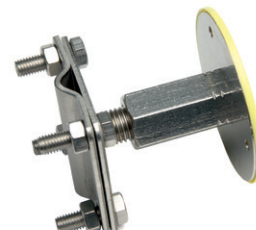
## Kreuzklemmen für Erdungsfestpunkte M16

Art.-Nr.	Bezeichnung	VPE	Gewicht	Preis
<b>100458</b>	<b>Kreuzklemme für Erdungsfestpunkt M16, A4 Edelstahl</b> Gewinde M16, rund 8 + 10 mm, flach bis 40 mm, Gewindelänge 30 mm	Karton à 10 Stück	3,20 kg Karton	<b>18,45 € Stück</b>


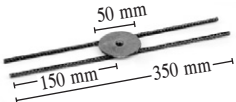
Art.-Nr. 100458



Erdungsfestpunkt M16 mit Kreuzklemme



# Zubehör für Erdungsfestpunkt

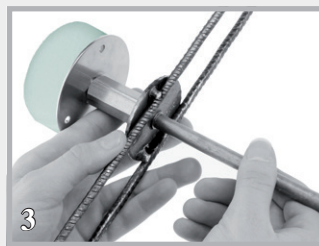
Art.-Nr.	Bezeichnung	VPE	Gewicht	Preis	
<b>100198</b>	<b>Schaumstoff f. Erdungsfestpunkt</b> einseitig selbstklebend Ø 76 mm, Stärke 20 mm	Beutel à 10 Stück	0,10 kg	<b>1,50 € Stück</b>	
<b>100196</b>	<b>Bewehrungshalter für Erdungsfestpunkt</b> Stahl/blank	1 Stück	0,13 kg	<b>8,15 € Stück</b>	



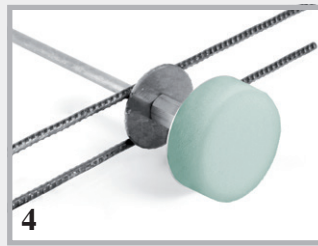
1  
Schutzhülle vom Erdungsfestpunkt entfernen



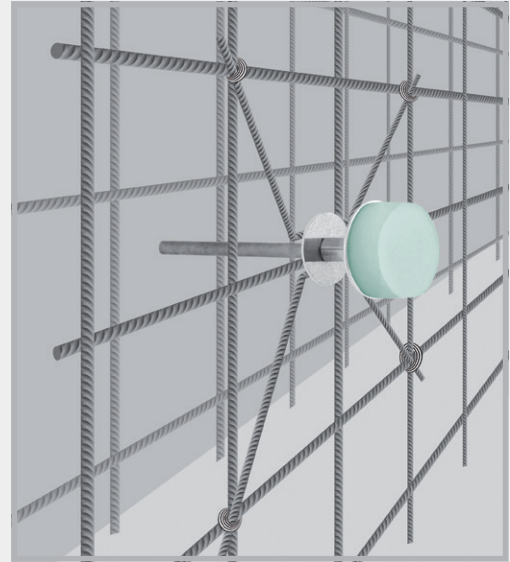
2  
Schaumstoff aufkleben



3  
Achse durch den Bewehrungshalter schrauben und Erdungsfestpunkt befestigen



4  
Fertig montiert



Erdungsfestpunkt mit Bewehrungshalter an der Bewehrung

# Blitzschutzzubehör

## MultiCap

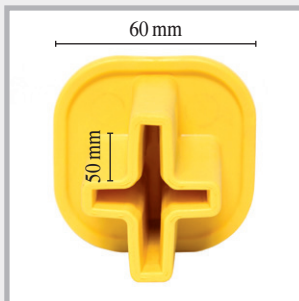
Schutzkappe  
nach DIN 18014

### PVC-Schutzkappe für Rund- und Flachleiter



Art.-Nr.	Bezeichnung	VPE	Gewicht	Preis
100500	<b>MultiCap</b> , Farbe: gelb Anwendungsbereich: Rundleiter: 8 + 10 mm Flachleiter: 30 x 3,5 mm    40 x 4,0 mm 30 x 3,0 mm    40 x 5,0 mm	Beutel à 100 Stück	5,10 kg Beutel	<b>1,00 € Stück</b>

### Technische Daten



Material: PVC,  
große gekennzeichnete  
Sicherheitskappe  
60 x 60 mm,  
langer Aufnahmeschacht  
50 mm



Rund: 8 + 10 mm  
Flach: 40 mm Breite  
Flach: 30 mm Breite



MultiCap ist universell einsetzbar



### Beschreibung

- keine Verletzungsgefahr
- einfach aufstecken
- Signalfarbe gelb
- eine Schutzkappe für 6 Abmessungen

 YouTube



### Auszug aus der DIN 18014

#### Fundamentender:

Die Anschlussfahnen sind während der Bau-  
phase zum Schutz auffällig zu kennzeichnen.



# Blitzschutzzubehör

## Anschlussfahnen

### Rundleiterstangen, gefast



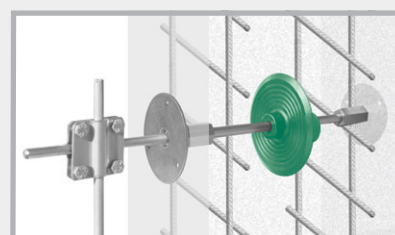
Rundleiterstangen, gefast

Art.-Nr.	Bezeichnung	Länge	Verpackung	Gewicht	Preis
100555	A4 Rundleiter Ø 10 mm	1,50 m	Bund à 10 Stück	9,40 kg / Bund	11,90 € / Stück
100560	A4 Rundleiter Ø 10 mm	2,00 m	Bund à 10 Stück	12,40 kg / Bund	15,85 € / Stück
100565	A4 Rundleiter Ø 10 mm	2,50 m	Bund à 10 Stück	15,60 kg / Bund	19,80 € / Stück
100570	A4 Rundleiter Ø 10 mm	3,00 m	Bund à 10 Stück	18,80 kg / Bund	23,75 € / Stück

## RONDO

### Mauerkragen für Blitzschutzdraht und Erdungsband

Mit dem RONDO Mauerkragen bringen Sie Blitzschutzdrähte und Erdungs-bänder druckwasserdicht durch Betonwände, Bodenplatten und Schächte.



Art.-Nr.	Bezeichnung	VPE	Umverpackung	Gewicht	Preis
090890	RONDO RO 10 für Blitzschutzleiter 8 + 10 mm	1 Stück	Karton à 100 Stk.	0,13 kg	18,45 € Stück
090892	RONDO RO Flach für Erdungsband 30x3,5 + 30x3,0 mm	1 Stück		0,17 kg	19,55 € Stück
<b>NEW!</b> 090988	RONDO EFP für Sechskant-Erdungsfestpunkt	1 Stück		0,04 kg	8,00 € Stück



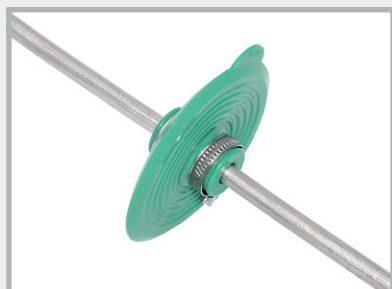
RONDO RO 10



RONDO RO Flach



RONDO EFP



RONDO RO 10 montiert



RONDO RO Flach montiert

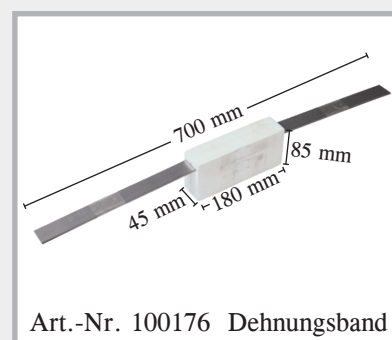


RONDO EFP montiert

Die Mauerkragen werden einbaufertig mit Spannschellen geliefert.

# Blitzschutzzubehör

Art.-Nr.	Bezeichnung	VPE	Gewicht	Preis €
<b>100165</b>	<b>Profilstaberder, L 1,5 m, verzinkt</b> Kreuzprofil 50 x 50 mm mit angeschweißter Kreuzklemme	1 Stück	4,30 kg Stück	<b>23,90 € Stück</b>
<b>100170</b>	<b>Abstandhalter für Fundamenterder, verzinkt</b> , für Rundleiter Ø 8 – 10 mm, Bandstahl 30 x 3,5 mm Länge 280 mm, Verlegeabstand 1 – 1,5 m	Karton à 100 Stück	10,30 kg Karton	<b>2,40 € Stück</b>
<b>NEW! 100176</b>	<b>Dehnungsband mit Styroporkörper, V2A</b> Durchführung von Fundamenterdern durch Dehnfugen	1 Stück	0,68 kg Stück	<b>25,90 € Stück</b>



## Korrosionsschutzbinden

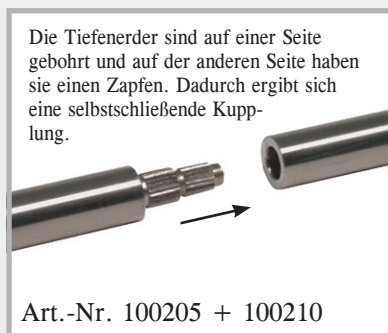
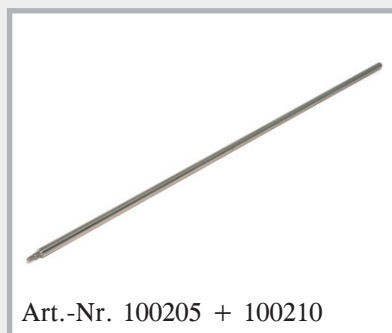
Zur Umhüllung von ober- und unterirdischen Verbindungen.

Art.-Nr.	Bezeichnung	VPE	Gewicht	Preis € / Rolle
	Korrosionsschutzbinden Rollenlänge 10 m, mit Prüfnummer DVGW			
<b>100190</b>	Abmessung 1,5 x 50 mm	Karton à 24 Rollen	1,00 kg / Rolle	<b>7,10 € / Rolle</b>
<b>100193</b>	Abmessung 1,5 x 100 mm	Karton à 12 Rollen	2,10 kg / Rolle	<b>14,15 € / Rolle</b>



## Tiefenerder für den Einsatz in Erdungsanlagen


Art.-Nr.	Ausführung	VPE	Gewicht	Preis
<b>100205</b>	<b>Tiefenerder zum Errichten von Erdungsanlagen</b> Werkstoff verzinkt Länge 1500 mm Ø 20 mm	1 Stück	3,60 kg Stück	<b>12,55 € Stück</b>
<b>100210</b>	<b>Tiefenerder zum Errichten von Erdungsanlagen</b> Werkstoff A4 Länge 1500 mm Ø 20 mm	1 Stück	3,60 kg Stück	<b>65,00 € Stück</b>
<b>100215</b>	<b>Einschlagspitze für das Eintreiben des ersten Tiefenerders</b> Stahl blank	1 Stück	0,04 kg Stück	<b>7,15 € Stück</b>
<b>100216</b>	<b>Einschlaghilfe für Tiefenerder</b> Stahl blank	1 Stück	0,55 kg Stück	<b>8,15 € Stück</b>
<b>100218</b>	<b>Anschlussklemme für Tiefenerder, Werkstoff verzinkt</b> rund 8 + 10 mm flach bis 40 mm	1 Stück	0,38 kg Stück	<b>4,95 € Stück</b>
<b>100217</b>	<b>Anschlussklemme für Tiefenerder, Werkstoff A4</b> rund 8 + 10 mm flach bis 40 mm	1 Stück	0,30 kg Stück	<b>12,60 € Stück</b>



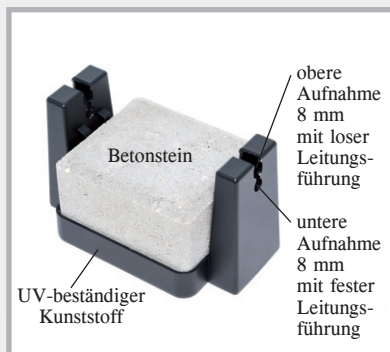


# Dachleitungshalter MultiClip

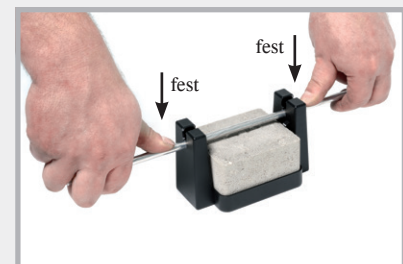
Für lose und feste Leitungsführung

Art.-Nr.	Ausführung	VPE	Umverpackung	Gewicht	Preis	
100470	<b>Dachleitungshalter MultiClip für Flachdächer</b> Aufnahme 8 mm, Halter aus UV-beständigem Kunststoff, Stein aus Beton	10 Stück	Palette 1000 Stück	1,00 kg Stück	<b>0,97 € Stück</b>	 Dachleitungshalter

## Produktbeschreibung

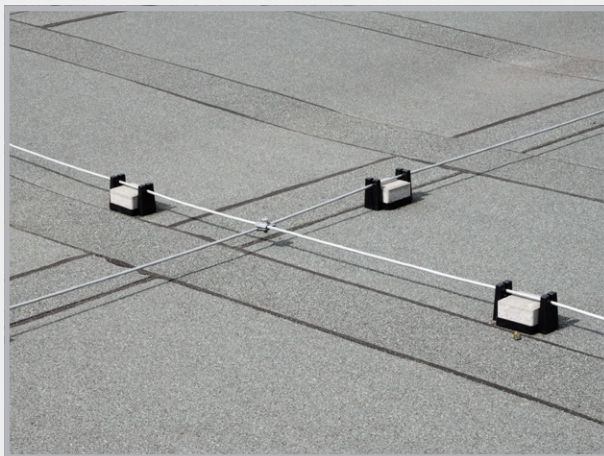


Eindrücken des Rundleiters in die obere Aufnahme. Der Draht ist arretiert, kann aber geschoben werden.



Durchdrücken des Drahtes in die untere Aufnahme. Der Draht ist dauerhaft fest arretiert.

## Auf der Baustelle





# Grundlagen für den Einbau von Blitzschutzleitungen und Verbindern

## FUNDAMENTERDER

- Einbauort: Im Beton des Fundaments und der Bodenplatte mit allseitig mind. 5 cm Betondeckung
- Material: Stahl verzinkt oder unverzinkt als Flachleiter 30 x 3,5 mm oder Rundleiter DN 10 mm

## ANSCHLUSSTEILE AN FUNDAMENTERDER

- Einbauort: Im Erdreich
- Material: Stahl verzinkt mit Kunststoffmantel oder Edelstahl A 4 Werkstoffe 1.4401, 1.4404, 1.4571  
Flachleiter 30 x 3,5 mm oder Rundleiter DN 10 mm

## RINGERDER UND ANSCHLUSSTEILE AN RINGERDER

- Einbauort: Außerhalb des Fundaments im Erdreich
- Material: Edelstahl A 4 Werkstoffe 1.4401, 1.4404, 1.4571 als Flachleiter 30 x 3,5 mm oder Rundleiter DN 10 mm  
**Verzinktes Material ist in diesem Bereich nicht zulässig**

## VERBINDER

- Einbauort: Im Erdreich Verbinder aus A 4, im Fundament verzinkt
- Aufmachung: Keilverbinder sind nicht zugelassen: Ausnahme im ungerüttelten Beton  
Schrauben 4 x M 6 nur oberirdisch und für Fang- und Ableitungen  
Schrauben 4 x M 8 oder 2 x M 10 sowie die Multiklemme M 10 für die Bereiche Erdreich, Beton, Oberirdisch, Ableitungen und Fangleitungen.

**DIN-NORMEN** DIN EN 62561-1 und 62561-2

**KOSTEN** Bis zu 33 % ist der Rundleiter im Edelstahlbereich günstiger als der Flachleiter. Der Rundleiter darf alternativ zum Flachleiter eingebaut werden, hat ein leichteres Handling und somit eine wesentlich bessere Verarbeitbarkeit.

# Versandkosten für Lieferungen ab Werk

## Speditionsversand Deutschland

Art.-Nr.	Versandart	Gewicht	Preis
900111	Speditionskosten	bis 60 kg	39,00 € pauschal
900112	Speditionskosten	61 – 150 kg	51,00 € pauschal
900113	Speditionskosten	151 – 300 kg	69,00 € pauschal
900114	Speditionskosten	301 – 500 kg	95,00 € pauschal
900115	Speditionskosten	501 – 700 kg	105,00 € pauschal
900116	Speditionskosten	701 – 900 kg	124,00 € pauschal
900117	Speditionskosten	901 – 1100 kg	135,00 € pauschal
900118	Speditionskosten	> 1100 kg	0,13 €/kg

Laufzeiten: Sendungen bis Länge 2,4 m ca. 2 – 3 Tage  
 Sendungen ab Länge 2,4 m ca. 3 – 4 Tage  
 Der Tag der Bestellung zählt nicht zur Laufzeit

## Speditionsversand Deutschland – Premiumdienste bis max. 3000 kg

Art.-Nr.	Versandart	Preis bis 2,05 m	Preis ab 2,05 m
900015	Speditionskosten „Next Day“	+ 52,00 € pro Sendung	+ 99,00 € pro Sendung
900020	Anlieferung am nächsten Arbeitstag bis 8 Uhr	+ 145,00 € pro Sendung	+ 195,00 € pro Sendung
900025	Anlieferung am nächsten Arbeitstag bis 10 Uhr	+ 99,00 € pro Sendung	+ 149,00 € pro Sendung
900030	Anlieferung am nächsten Arbeitstag bis 12 Uhr	+ 72,00 € pro Sendung	+ 125,00 € pro Sendung
900033	Zustellung Fix an einem bestimmten Tag zwischen 2 – 5 Arbeitstagen	+ 35,00 € pro Sendung	+ 35,00 € pro Sendung

## Paketversand Deutschland Paketgewicht bis 30 kg – Laufzeit 2 – 3 Tage

Art.-Nr.	Versandart	Gewicht	Preis
900040	DPD Normalpaket	30 kg	13,00 €
900050	DPD Express 18 Uhr	30 kg	29,00 €
900070	DPD Express 12 Uhr	30 kg	39,00 €
900060	DPD Express 10 Uhr	30 kg	45,00 €
900051	DPD Express 8 Uhr 30	30 kg	59,00 €
900052	DPD Express Samstag bis 12 Uhr	30 kg	49,00 €
900100	Inselzustellung (Für Inselzustellung ist kein Express möglich)	30 kg	27,00 €
900200	Aufwandszulage für Aufträge unter 75 €		9,00 €

**Stimmen Sie Expresslieferungen mit unserem Verkaufsteam ab.**  
**Jede Expresslieferung muss auf Machbarkeit geprüft und bestätigt werden.**

# Versandkosten für Lieferungen ab Werk

## Paketversand Europa

Land	Belgien Niederlande Luxemburg Österreich	Dänemark Schweiz Tschechien Liechtenstein	Frankreich Monaco Großbritannien	Italien Polen Slowakei Slowenien Ungarn	Schweden Irland Spanien Portugal	Estland Finnland Lettland Litauen Norwegen	Bosnien und Herzegowina Kroatien Serbien	Bulgarien Rumänien Island Griechenland
<b>Laufzeit Tage</b>	1-2 Tage	1-3 Tage	2-3 Tage	3-5 Tage	3-5 Tage	3-5 Tage	3-6 Tage	3-6 Tage
<b>Bis 15 kg</b>	17,00 €	20,00 €	23,00 €	25,00 €	31,00 €	36,00 €	40,00 €	50,00 €
<b>Bis 30 kg</b>	24,00 €	27,00 €	29,00 €	31,00 €	40,00 €	44,00 €	47,00 €	61,00 €

**Verzollung: Schweiz, Liechtenstein, Island, Norwegen 35 €**

Art.-Nr. 09000001

## Paketversand Europa Express

Land	Belgien Niederlande Luxemburg Österreich	Dänemark Schweiz Tschechien Liechtenstein	Frankreich Monaco Großbritannien	Italien Polen Slowakei Slowenien Ungarn	Schweden Irland Spanien Portugal	Estland Finnland Lettland Litauen Norwegen	Bosnien und Herzegowina Kroatien Serbien	Bulgarien Rumänien Island Griechenland
<b>Bis 30 kg</b>				<b>Preis auf Anfrage</b>				

**Stimmen Sie Expresslieferungen telefonisch mit unserem Verkaufsteam ab. Jede Expresslieferung muss auf Machbarkeit geprüft und bestätigt werden. Bitte beachten Sie, dass die Bestellung bis 11 Uhr aufgegeben werden muss, damit die Sendung am gleichen Tag in den Versand gehen kann.**





# Notizen

Handwriting practice lines consisting of 28 horizontal dotted lines.

# Verkaufs-, Lieferungs- und Zahlungsbedingungen

Stand 01.01.2020

Für alle Angebote und Verkäufe gelten nachstehende Bedingungen, welche die Käufer durch Annahme der Angebote bzw. Rechnungen anerkennen.

## 1. Angebote, Empfehlungen, Beratungen

Unsere Angebote gelten nur für sofortige Zusage, sonst freibleibend. Vorratsangaben werden stets freibleibend gemacht.

Muster und Proben sind unverbindliche Rahmenangaben. Empfehlungen und Beratungen erfolgen nach bestem Wissen und Gewissen, sind jedoch unverbindlich. Wegen Unterlassung oder Unrichtigkeit einer Beratung haften wir nicht, und zwar unabhängig davon, ob der Besteller uns um Beratung gebeten hatte.

## 2. Berechnung

Die Berechnung erfolgt stets zu unseren am Liefertage gültigen Preisen, unfrei ab unserem Lager, zuzüglich der gesetzlichen Mehrwertsteuer, soweit nicht anders vereinbart und vermerkt.

## 3. Versand und Gefahrenübernahme

Den Versand nimmt der Verkäufer für den Käufer mit der gebotenen Sorgfalt vor, haftet selbst aber nur bei Vorsatz und grober Fahrlässigkeit. Der Transport erfolgt durch einen Paketdienstleister oder eine Spedition. Die Ware wird nach den jeweiligen Bedingungen der Transportführer und im Umfang der Versicherung des Transportführers versichert. Bei Abholungen geht die Gefahr mit Übergabe der Ware an den Käufer über.

Für das Inland gilt folgendes: Frei Haus Lieferungen werden im Sinne der Incoterms 2020 als DAP Lieferungen versendet. Ab Werk Lieferungen werden im Inland von uns organisiert und versendet, die Ware wird dem Kunden, wie bei der Frei Haus Lieferung zur Verfügung gestellt. Die Kosten des Versandes werden dem Kunden verrechnet, ansonsten geht die Gefahr über, sobald die Ware dem Kunden an einem benannten Ort zur Verfügung gestellt wird.

Für das europäische Ausland und für alle Drittländer, wird die Ware nach den aktuellen Incoterms 2020® bereitgestellt. Hier wird individuell nach Absprache mit dem Käufer ein Incoterm gewählt.

## 4. Lieferung

Vereinbarte Lieferungsfristen gelten nur annäherungsweise, sofern nicht schriftlich ein Fixgeschäft vereinbart worden ist. Sollten wir auch nach schriftlicher Setzung einer Nachfrist von mindestens zwei Wochen nicht geliefert haben, ist der Besteller berechtigt, vom Vertrag zurückzutreten. Weitergehende Ansprüche wegen Überschreitung der vereinbarten Lieferfristen sind ausgeschlossen. Ereignisse höherer Gewalt sowie Streik, Betriebsstilllegung, Betriebsstörungen, Transportschwierigkeiten durch Wagen- oder Behältermangel, Bahn- und Straßensperren und alle außerhalb unseres Machtbereiches liegenden Tatsachen befreien uns für die Dauer der Behinderung von der Verpflichtung zur Lieferung.

## 5. Warenrücksendungen

Waren dürfen nur mit dem vorherigen Einverständnis der Mastertec GmbH & Co. KG zurückgeschickt werden. Ware, die nicht mangelhaft ist, wird nur im einwandfreien Originalzustand und mit einem Abschlag von 15% des Warenwertes, jedoch mindestens 20€ zurückgenommen. Unfreie Rücksendungen werden nicht angenommen. Die Rücksendung erfolgt auf Gefahr des Käufers.

## 6. Zahlung

Zahlungskonditionen werden vereinbart. Sollte Skonto gewährt werden, so ist die Voraussetzung für die Inanspruchnahme von Skonto, dass keine älteren Rechnungen unbeglichen sind. Skontovergütung wird nur aus dem Netto-Rechnungsbetrag gewährt. Bei Überschreitung der Zahlungsfrist oder nicht vollständiger rechtzeitiger Zahlung gerät der Besteller auch ohne Mahnung in Verzug. Wir sind unbeschadet sonstiger Ansprüche berechtigt, ab Fälligkeit Verzugszinsen in Höhe von mindestens 3% über dem jeweiligen Diskontsatz der Deutschen Bundesbank zu verlangen. Stellt sich nach Vertragsabschluss heraus, dass die Kreditverhältnisse des Käufers für Kreditgewährung

nicht geeignet sind, ist der Verkäufer berechtigt, nach seiner Wahl Vorauszahlung oder Sicherheitsleistung wegen fälliger oder nichtfälliger Ansprüche aus sämtlichen bestehenden Verträgen zu beanspruchen und Erfüllung bis zur Vorauszahlung oder Sicherheitsleistung zu verweigern.

## 7. Eigentumsrecht

Die Ware bleibt bis zur vollständigen Bezahlung (bei Hergabe von Schecks und/oder Wechsel bis zu deren endgültigen Einlösung) unser Eigentum. Das Eigentum geht erst dann auf den Käufer über, wenn er seine gesamten Verbindlichkeiten aus unseren Warenlieferungen getilgt hat. Bei laufender Rechnung gilt das vorbehaltene Eigentum als Sicherung für unsere Saldoforderungen. Der Käufer ist berechtigt, die Ware im gewöhnlichen Geschäftsverkehr zu veräußern. Verpfändung oder Sicherungsübertragung ist ihm untersagt. Von jeder anderen Beeinträchtigung der Rechte durch Dritte muss uns der Käufer unverzüglich benachrichtigen. Veräußert der Käufer die von uns gelieferte Ware, so tritt er damit bis zur völligen Tilgung aller unserer Forderungen aus Warenlieferungen und Leistungen, die ihm aus der Veräußerung entstehenden Forderungen gegen seinen Abnehmer mit allen Nebenrechten an uns ab.

Durch Verarbeitung der Vorbehaltsware erwirbt der Käufer nicht das Eigentum gemäß § 950 BGB an der neuen Sache. Die Verarbeitung wird durch den Käufer für den Verkäufer vorgenommen, ohne dass dem Verkäufer hieraus Verbindlichkeiten entstehen.

Wenn die Vorbehaltsware verarbeitet wird, erwirbt der Verkäufer das Miteigentum an der neuen Sache in Höhe des Rechnungswertes der Vorbehaltsware, die zu der neuen Sache verarbeitet worden ist.

## 8. Mängelrügen und Gewährleistung

Beanstandungen können vom Besteller nur vorgebracht werden vor Verwendung, Veräußerung oder Vermischung der Waren. Sie sind innerhalb von 8 Tagen nach Erhalt der Ware in schriftlicher Form geltend zu machen. Nach Ablauf dieser Frist festgestellte Mängel sind unverzüglich, das heißt ohne schuldhaftes Zögern, schriftlich bei uns geltend zu machen und können nur dann anerkannt werden, wenn sie durch Prüfung der Ware innerhalb einer Frist von 8 Tagen nach Lieferung nicht erkannt werden konnten. Beanstandungen nach Ablauf eines Monats nach Erhalt der Ware sind in jedem Fall ausgeschlossen.

In jedem Falle können Mängel, die bereits vor Verwendung, Veräußerung oder Vermischung der Waren bei gehöriger Untersuchung erkennbar waren, nur gerügt werden, wenn die beanstandete Ware sich noch in der von uns verwendeten Verpackung befindet.

Bei berechtigter Beanstandung hat der Besteller Anspruch auf Umtausch der Ware. Ansprüche auf Wandlung, Minderung oder Schadenersatz sind ausgeschlossen, insbesondere sind auch ausgeschlossen Ansprüche auf Ersatz jeglicher Folgeschäden.

## 9. Schadenersatz

Jegliche Schadenersatzansprüche des Bestellers, die, gleichgültig aus welchem Rechtsgrund, unmittelbar oder mittelbar im Zusammenhang mit der Bestellung, Lieferung oder der Verwendung unserer Ware entstehen können, bleiben grundsätzlich ausgeschlossen, sofern wir, unsere Gehilfen oder Beauftragten den Schaden nicht grob fahrlässig oder vorsätzlich herbeigeführt haben.

Bei grob fahrlässiger Verursachung eines Schadens bleibt der Schadenersatzanspruch eines Bestellers, der Kaufmann ist, auf den Ersatz des voraussehbaren Schadens begrenzt. Ein Schadenersatzanspruch eines Bestellers, der nicht Kaufmann ist, wegen Verzug oder Unmöglichkeit infolge leichter Fahrlässigkeit findet keine Berücksichtigung.

## 10. Erfüllungsort und Gerichtsstand

Erfüllungsort für die Lieferung (auch bei Franko-Lieferung) ist die jeweilige Versandstätte, für die Zahlung Oberhaid als Sitz des Verkäufers.

Gerichtsstand für alle Beteiligten, auch für Wechsel- und Scheckklagen, ist Bamberg. Die Wahl eines anderen zulässigen Gerichtsstandes steht uns frei.

**Bei Sonderanfertigungen (objektbezogen gefertigte Materialien) sind Rücknahmen grundsätzlich ausgeschlossen.**

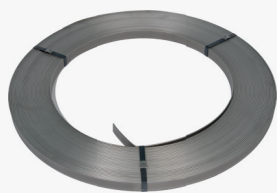
### *Hinweise zur Preisliste*

Preise zuzüglich Mehrwertsteuer. Für Druckfehler können wir nicht haftbar gemacht werden.

Aus mündlichen und schriftlichen Beratungen können keine Verbindlichkeiten abgeleitet werden.

Alle Preise sind unverbindlich empfohlene Verkaufspreise.

Berechnet werden die am Tage der Lieferung gültigen Preise. Nachdruck auch auszugsweise nur mit unserer Genehmigung.



**Flachleiter**



**Rundleiter**



**Verbinder**



**Doppelklemmen**



**Wanddurchführungen**



**Mauerkragen**

## **MASTERTEC GmbH & Co. KG**

**Spezialartikel für den Stahlbetonbau**

Gewerbegebiet Unterhaid  
Im Maintal 13 · D-96173 Oberhaid

Tel. +49 (0) 9503 / 5047-0  
Fax +49 (0) 9503 / 5047-20  
info@Mastertec.eu

[www.Mastertec.eu](http://www.Mastertec.eu)

Wir sind Mitglied im

