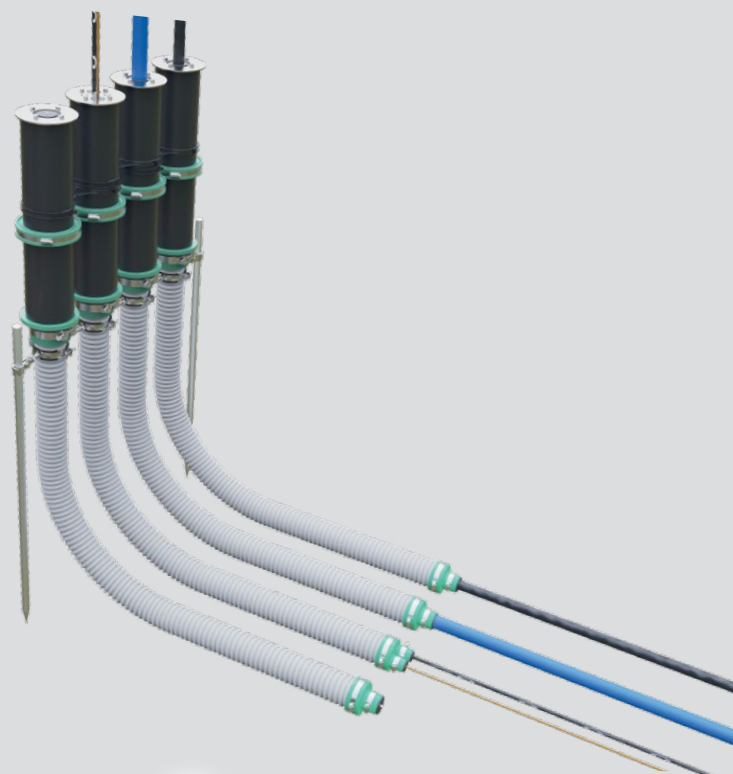


MASTERTEC
SMART SOLUTIONS

L I E F E R P R O G R A M M

WARENGRUPPE 4

2026/2027



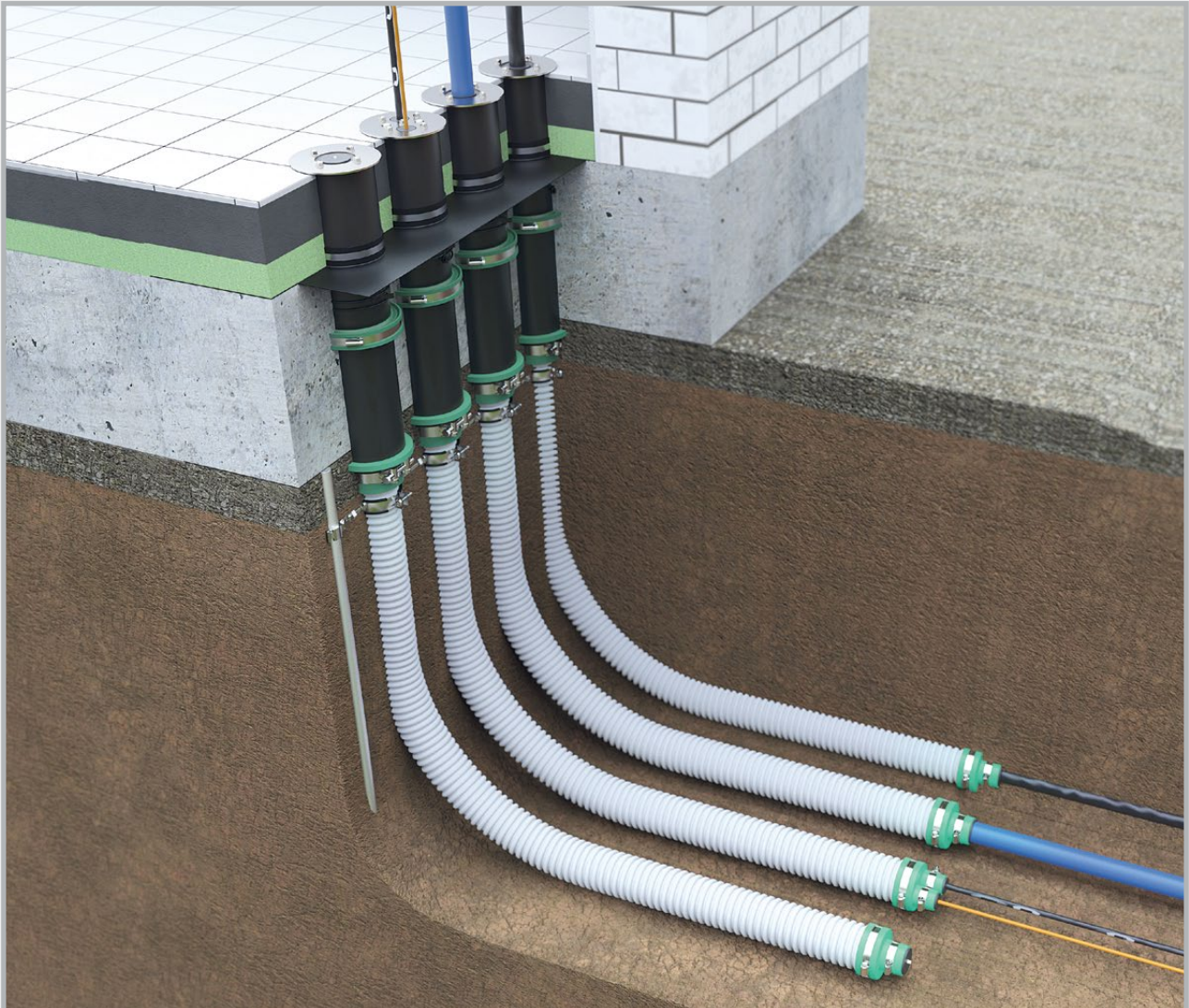
MASTER-HOME-CONNECT (MHC)

M
MASTERTEC

MASTERTEC
SPEZIALARTIKEL FÜR DEN STAHLBETONBAU

Master-Home-Connect (MHC)

Hauseinführungssystem für den Elektro-, Wasser- und Kommunikations-Hausanschluss



Geprüftes Hauseinführungssystem nach DVGW VP 601

03/2007 Kapitel 4.5

Gas- und Wasserdichtheit der eingebauten Hauseinführung



Jede Einzelkomponente wurde zusätzlich auf Druckwasserdichtheit geprüft



Prüfung der Dichtigkeit gegenüber Radon im eingebauten Zustand

Master-Home-Connect Einsparte

inkl. Kabelschutzrohr Ø 75 mm, für den Bodenplatteneinbau

Art.Gr.
410

Art.-Nr.	Bezeichnung	Gewicht / Set	
	<p>Die Grundausstattung des MHC Einsparte-Sets besteht aus:</p> <ul style="list-style-type: none"> – 0,6 m Futterrohr (mit Bauzeitendeckel) inkl. Mauerkragen, mit werkseitig eingebautem Connector und Montageskala – MHC Dichtungseinsatz-Solo – massiver Erdspeiß Ø 20 mm – Doppelgewindeschelle und Anschlussklemme – je 1 Set MHC Abstandhalter-Solo und -Duo – Kabelschutzrohr-Endkappe-Solo mit Multi-Einsatz – 1 Stk. Schrumpfschlauch Ø 100 – 50 / 500 mm 		
080035	<p>MHC Einsparte 3 m</p> <p>Das Set MHC Einsparte 3 m beinhaltet die Grundausstattung und zusätzlich 3,0 m Kabelschutzrohr Ø 75 mm (außen)</p>	3 m	9,22 kg
080036	<p>MHC Einsparte 6 m</p> <p>Das Set MHC Einsparte 6 m beinhaltet die Grundausstattung und zusätzlich 6,0 m Kabelschutzrohr Ø 75 mm (außen)</p>	6 m	10,70 kg
080037	<p>MHC Einsparte 10 m</p> <p>Das Set MHC Einsparte 10 m beinhaltet die Grundausstattung und zusätzlich 10,0 m Kabelschutzrohr Ø 75 mm (außen)</p>	10 m	13,22 kg
080014	<p>MHC Einsparte 15 m</p> <p>Das Set MHC Einsparte 15 m beinhaltet die Grundausstattung und zusätzlich 15,0 m Kabelschutzrohr Ø 75 mm (außen)</p>	15 m	16,52 kg

NEW!

MHC Mehrsparte 2-fach-Sets

für den Bodenplatteneinbau

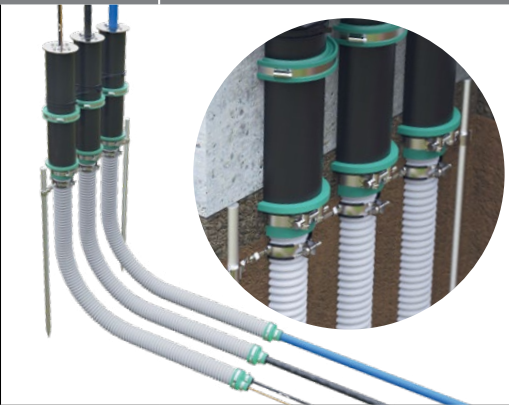




Art.Gr.
410

Art.-Nr.	Bezeichnung	Gewicht / Set	
	<p>Die Grundausstattung des MHC Mehrsparte 2-fach-Sets besteht aus:</p> <ul style="list-style-type: none"> – 2 x 0,6 m Futterrohre (mit Bauzeitendeckel) inkl. Mauerkragen, mit werkseitig eingebautem Connector und Montageskala – 1 x MHC Dichtungseinsatz-Solo – 1 x MHC Dichtungseinsatz-Multi für Sparte Kommunikation – 1 Stk. massiver Erdspeiß Ø 20 mm und Anschlussklemme – 2 Stk. Doppelgewindeschellen – 1 Set MHC Abstandhalter-Duo – 1 Stk. Kabelschutzrohr-Endkappe-Solo mit Multi-Einsatz – 1 Stk. Kabelschutzrohr-Endkappe-Duo mit Multi-Einsatz – 2 Stk. Schrumpfschlauch Ø 100 – 50 / 500 mm 		
080054	<p>MHC Mehrsparte 2-fach / 3 m</p> <p>Das Set MHC Mehrsparte 2-fach / 3 m beinhaltet die Grundausstattung und zusätzlich 2 x 3,0 m Kabelschutzrohr Ø 75 mm (außen)</p>	2x 3 m	18,18 kg
080055	<p>MHC Mehrsparte 2-fach / 6 m</p> <p>Das Set MHC Mehrsparte 2-fach / 6 m beinhaltet die Grundausstattung und zusätzlich 2 x 6,0 m Kabelschutzrohr Ø 75 mm (außen)</p>	2x 6 m	21,36 kg
080056	<p>MHC Mehrsparte 2-fach / 10 m</p> <p>Das Set MHC Mehrsparte 2-fach / 10 m beinhaltet die Grundausstattung und zusätzlich 2 x 10,0 m Kabelschutzrohr Ø 75 mm (außen)</p>	2x 10 m	25,60 kg
080057	<p>MHC Mehrsparte 2-fach / 15 m</p> <p>Das Set MHC Mehrsparte 2-fach / 15 m beinhaltet die Grundausstattung und zusätzlich 2 x 15,0 m Kabelschutzrohr Ø 75 mm (außen)</p>	2x 15 m	30,87 kg

MHC Mehrsparte 3-fach-Sets

für den Bodenplatteneinbau



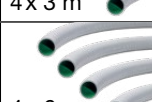

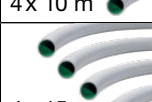
Art.Gr.
410

Art.-Nr.	Bezeichnung		Gewicht / Set
	<p>Die Grundausstattung des MHC Mehrsparte 3-fach-Sets besteht aus:</p> <ul style="list-style-type: none"> – 3 x 0,6 m Futterrohre (mit Bauzeitendeckel) inkl. Mauerkragen, mit werkseitig eingebautem Connector und Montageskala – 2 x MHC Dichtungseinsätze-Solo – 1 x MHC Dichtungseinsatz-Multi für Sparte Kommunikation – 2 Stk. massive Erdspeißer Ø 20 mm und Anschlussklemmen – 3 Stk. Doppelgewindeschellen – 2 Set MHC Abstandhalter-Duo – 2 Stk. Kabelschutzrohr-Endkappe-Solo mit Multi-Einsatz – 1 Stk. Kabelschutzrohr-Endkappe-Duo mit Multi-Einsatz – 3 Stk. Schrumpfschlauch Ø 100 – 50 / 500 mm 		
080038	<p>MHC Mehrsparte 3-fach / 3 Meter</p> <p>Das Set MHC Mehrsparte 3-fach / 3 Meter beinhaltet die Grundausstattung und zusätzlich 3 x 3,0 m Kabelschutzrohre Ø 75 mm (außen)</p>	 <p>3 x 3 m</p>	25,67 kg
080039	<p>MHC Mehrsparte 3-fach / 6 Meter</p> <p>Das Set MHC Mehrsparte 3-fach / 6 Meter beinhaltet die Grundausstattung und zusätzlich 3 x 6,0 m Kabelschutzrohre Ø 75 mm (außen)</p>	 <p>3 x 6 m</p>	30,00 kg
080040	<p>MHC Mehrsparte 3-fach / 10 Meter</p> <p>Das Set MHC Mehrsparte 3-fach / 10 Meter beinhaltet die Grundausstattung und zusätzlich 3 x 10,0 m Kabelschutzrohre Ø 75 mm (außen)</p>	 <p>3 x 10 m</p>	37,55 kg
080015	<p>MHC Mehrsparte 3-fach / 15 Meter</p> <p>Das Set MHC Mehrsparte 3-fach / 15 Meter beinhaltet die Grundausstattung und zusätzlich 3 x 15,0 m Kabelschutzrohre Ø 75 mm (außen)</p>	 <p>3 x 15 m</p>	44,30 kg

MHC Mehrsparte 4-fach-Sets

für den Bodenplatteneinbau

Art.Gr.
410

Art.-Nr.	Bezeichnung		Gewicht / Set
	<p>Die Grundausstattung des MHC Mehrsparte 4-fach-Sets besteht aus:</p> <ul style="list-style-type: none"> – 4 x 0,6 m Futterrohre (mit Bauzeitendeckel) inkl. Mauerkragen, mit werkseitig eingebautem Connector und Montageskala – 3 x MHC Dichtungseinsätze-Solo – 1 x MHC Dichtungseinsatz-Multi für Sparte Kommunikation – 2 Stk. massive Erdspeißer Ø 20 mm und Anschlussklemmen – 4 Stk. Doppelgewindeschellen – 3 Set MHC Abstandhalter-Duo – 3 Stk. Kabelschutzrohr-Endkappe-Solo mit Multi-Einsatz – 1 Stk. Kabelschutzrohr-Endkappe-Duo mit Multi-Einsatz – 4 Stk. Schrumpfschlauch Ø 100 – 50 / 500 mm 		
080041	<p>MHC Mehrsparte 4-fach / 3 Meter</p> <p>Das Set MHC Mehrsparte 4-fach / 3 Meter beinhaltet die Grundausstattung und zusätzlich 4 x 3,0 m Kabelschutzrohre Ø 75 mm (außen)</p>	 <p>4 x 3 m</p>	30,80 kg
080042	<p>MHC Mehrsparte 4-fach / 6 Meter</p> <p>Das Set MHC Mehrsparte 4-fach / 6 Meter beinhaltet die Grundausstattung und zusätzlich 4 x 6,0 m Kabelschutzrohre Ø 75 mm (außen)</p>	 <p>4 x 6 m</p>	36,68 kg
080043	<p>MHC Mehrsparte 4-fach / 10 Meter</p> <p>Das Set MHC Mehrsparte 4-fach / 10 Meter beinhaltet die Grundausstattung und zusätzlich 4 x 10,0 m Kabelschutzrohre Ø 75 mm (außen)</p>	 <p>4 x 10 m</p>	46,76 kg
080016	<p>MHC Mehrsparte 4-fach / 15 Meter</p> <p>Das Set MHC Mehrsparte 4-fach / 15 Meter beinhaltet die Grundausstattung und zusätzlich 4 x 15,0 m Kabelschutzrohre Ø 75 mm (außen)</p>	 <p>4 x 15 m</p>	55,76 kg

MHC Einsparte-Wand

auf der Baustelle flexibel auf die benötigte Wandstärke kürzbar

Art.Gr.
410

Art.-Nr.	Bezeichnung	VPE	Gewicht Set
080044	MHC Einsparte-Wand-Solo Das Set MHC Einsparte-Wand-Solo besteht aus: – 0,365 m Futterrohr (mit Bauzeitendeckeln) inkl. Mauerkragen und Längenskala – Connector für den Anschluss des Kabelschutzrohres – MHC Dichtungseinsatz-Solo – je 1 Set MHC Abstandhalter-Solo und -Duo – Kabelschutzrohr-Endkappe-Solo mit Multi-Einsatz	1 Set	3,78 kg
080045	MHC Einsparte-Wand-Multi Das Set MHC Einsparte-Wand-Multi besteht aus: – 0,365 m Futterrohr (mit Bauzeitendeckeln) inkl. Mauerkragen und Längenskala – Connector für den Anschluss des Kabelschutzrohres – MHC Dichtungseinsatz-Multi für Sparte Kommunikation – je 1 Set MHC Abstandhalter-Solo und -Duo – Kabelschutzrohr-Endkappe-Duo mit Multi-Einsatz – 1 Stk. Schrumpfschlauch Ø 100 – 50 / 500 mm	1 Set	3,88 kg



Die Längenskala ermöglicht ein passgenaues Ablängen auf die gewünschte Wandstärke



Das Futterrohr wird an der Schalung angebracht.



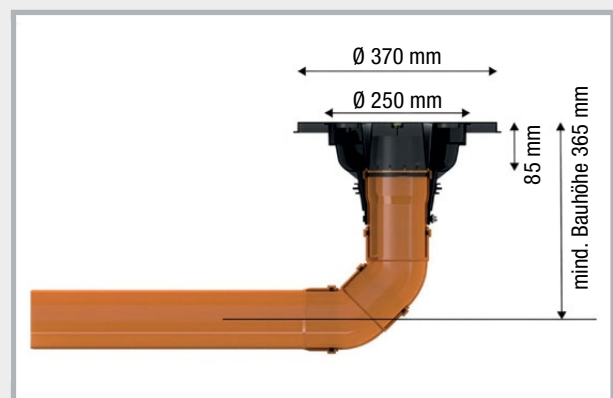
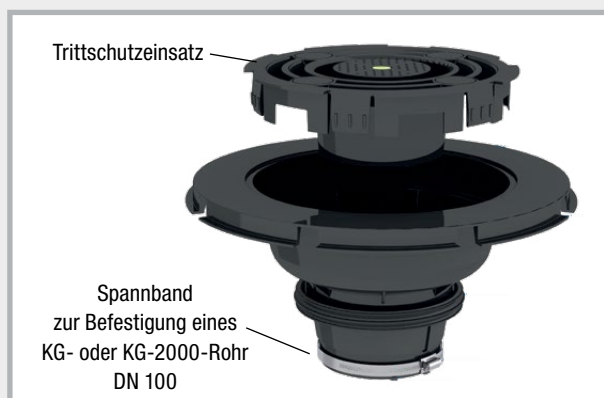
Eingeführte Medienleitung nach der Montage des Dichtungseinsatzes

NEW! Master-Home-Funnel (MHF)

Anschlussstrichter zum gas- und druckwasserdichten Einbau

Art.Gr.
410

Art.-Nr.	Bezeichnung	VPE	Gewicht Stück
080004	Master-Home-Funnel Anschlussstrichter zum Ausgleich eines Fallrohrversatzes, inkl. Trittschutzeinsatz und Libelle	1 Stück	1,05 kg



Zubehör Master-Home-Connect

Art.-Nr.	Bezeichnung	VPE	Gewicht Stück	
080052	MHC Endkappe-Solo (Set) 1 Medienleitung: 4 - 40 mm	1 Set	0,25 kg Set	
080053	MHC Endkappe-Duo (Set) bis zu 2 Medienleitungen: je 4 - 25 mm	1 Set	0,25 kg Set	
080047	MHC Dichtungseinsatz-Multi bis zu 4 Medienleitungen: 2 x 4 - 25 mm + 2 x 10 mm	1 Stück	0,81 kg	
080046	MHC Dichtungseinsatz-Solo 1 Medienleitung: 4 - 40 mm	1 Stück	0,79 kg	
080050	MHC Abstandhalter-Solo	1 Set	0,02 kg Set	
080051	MHC Abstandhalter-Duo	1 Set	0,04 kg Set	
080012	Kabelschutzrohr Ø 75 mm	1 m	0,53 kg m	
080033	Folienflansch für MHC, 4-fach, Abmessung 800 x 250 mm, bauseitig konfektionierbar	1 Stück	0,47 kg	
080001	MHC Schrumpfschlauch-Set bestehend aus: - 4 Stk. Schrumpfschlauch à 500 mm - Schrumpfverhalten 2:1 (Ø 100 mm auf Ø 50 mm) - Temperaturbereich: -55°C bis +105°C	1 Set	0,33 kg	

Master-Home-Connect (MHC)

Einzelkomponenten



Futterrohr

Kunststoff-Futterrohr mit 0,6 m Länge und vormontiertem RONDO Base Mauerkragen, Connector Anschlussdichtung und Längenskala.

Der Mauerkragen dichtet den Übergang zwischen Beton und Futterrohr druckwasser- und gasdicht ab.

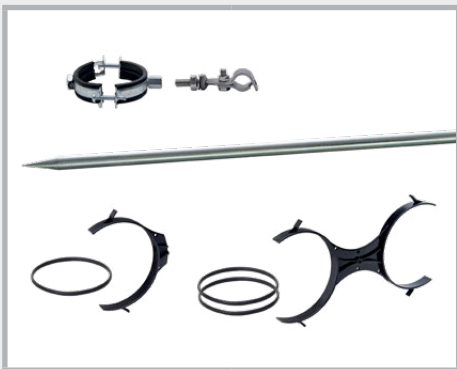
Über die Connector Anschlussdichtungen werden die Kabelschutzrohre DN 75 mm druckwasserdicht angeschlossen.



Kabelschutzrohr

Druckstabiles Schutzrohr DN 75 mm für im Erdreich verlegte Elektro-, Wasser- und Kommunikationsleitungen.

Das nach DIN EN 61386-24 mit N750 klassifizierte Schutzrohr bietet neben seiner hervorragenden Druckbeständigkeit perfekte Einzugsigenschaften durch die gleitfähige, grüne Innenschicht.



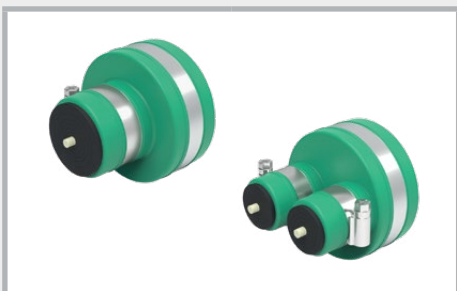
Befestigungsmaterial

Doppelgewindeschellen für die Positionierung mehrerer Kabelschutzrohre mit definiertem Abstand in Reihe oder als Paket.

Anschlussklemme für die Verbindung der Doppelgewindeschellen mit dem Erdspeiß.

Massiver Erdspeiß für die Positionierung der Doppelgewindeschellen im Baugrund.

MHC Abstandhalter-Solo und -Duo für die Verbindung und lotrechte Ausrichtung der Futterrohre.



MHC Endkappen

Gummi-Abschlussdichtung für die Abdichtung der Kabelschutzrohrenden am Übergabepunkt.

Der Multi-Einsatz ermöglicht hier die Anpassung an die einzuführende Medienleitung.

MHC Endkappe-Solo (Set): 1 Medienleitung 4 – 40 mm

MHC Endkappe-Duo (Set): bis zu 2 Medienleitungen je 4 – 25 mm



MHC Dichtungseinsätze

Ringraumdichtung für die Abdichtung des Übergangs Futterrohr zur eingeführten Medienleitung.

Durch die auf das Medienrohr anpassbaren Multi-Einsätze lässt sich der Dichtungseinsatz auf alle gängigen Medienrohre anpassen.

MHC Dichtungseinsatz-Solo:

1 Medienleitung 4 - 40 mm

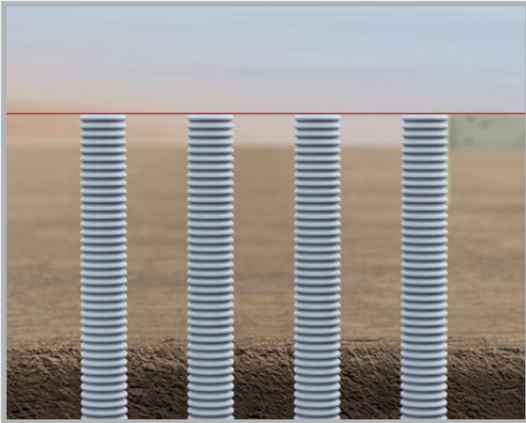
MHC Dichtungseinsatz-Multi:

bis zu 4 Medienleitungen 2 x 4 – 25 mm + 2 x 10 mm

Die 130 mm große Druckplatte überdeckt mit ihrem Überstand den Übergangsbereich zwischen Futterrohr und Fußbodenbelag.

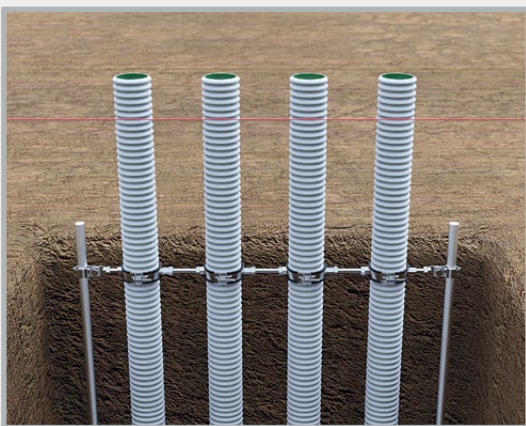
Master-Home-Connect (MHC)

Einbau



Verlegung Kabelschutzrohr

Die Kabelschutzrohre werden vom Übergabepunkt bis an die gewünschte Einführungsposition unter die Bodenplatte geführt und mit einem Biegeradius > 350 mm bis mindestens auf Höhe der Oberkante Bodenplatte geführt.



Befestigung Kabelschutzrohr

Die Kabelschutzrohre werden mittels der Doppelgewindeschellen in dem für den Einbau in Reihe definierten Abstand verbunden. Über die Anschlussklemme wird eine Verbindung der Doppelgewindeschellen beidseitig mit dem Erdspeiß hergestellt. Dieser wird vorher ins Erdreich eingetrieben.

Die Höhenposition der Anschlussklemme wird auf mind. 400 mm unter der Oberkante Bodenplatte positioniert und über die Schrauben fixiert.



Verschluss Kabelschutzrohr / Verfüllen

Die Enden der Kabelschutzrohre werden mit den mitgelieferten Bautenschutzdeckeln verschlossen.

Der Graben für die Kabelschutzrohre kann nun mit geeignetem Auffüllmaterial verfüllt und lagenweise verdichtet werden.



Montage MHC Futterrohr

Die Kabelschutzrohre werden nun 360 mm unter der Oberkante Bodenplatte abgeschnitten. Das mit dem Connector versehene Ende des MHC Futterrohres wird über das Ende des Kabelschutzrohres gestülpt und durch Anziehen der Metallschelle fixiert.

Die lotrechte Lage des Futterrohres ist zu diesem Zeitpunkt noch nicht relevant.

Master-Home-Connect (MHC) Einbau



Verbindung MHC Futterrohre

Die MHC Futterrohre werden durch den Abstandhalter-Duo miteinander verbunden. Hierfür werden die Rohre in die Abstandhalter eingeclipst und über die mitgelieferten Gummispannbänder fixiert.

Die Abstandhalter werden auf der Höhe der oberen Bewehrungslage angeordnet.



Untergrund Bodenplatte

Im Anschluss kann der Untergrund für die Bodenplatte in Form einer Schotter- oder Kiesbettung hergestellt werden. Bei der Betonage einer Sauberkeitsschicht ist die MHC Hauseinführung abzustellen. Hierdurch bleibt die elastische Lagerung für die spätere lotrechte Ausrichtung bestehen.



Vorbereitung Bodenplatte

Die Randschalung der Bodenplatte wird gestellt. Die Bewehrung der Bodenplatte wird eingebracht.



Lotrechte Ausrichtung / Betonage

Die MHC Futterrohre werden nach dem Einbringen der oberen Bewehrungslage lotrecht ausgerichtet.

Über die Fixierlöcher der Abstandhalter kann die lotrechte Position mittels Bindedraht an der oberen Bewehrungslage fixiert werden.

Nach Ausrichtung und Fixierung kann die Betonage der Bodenplatte vorgenommen werden.

Master-Home-Connect (MHC)

Einbau



Anbindung Dampfsperre Bodenplatte

Für das MHC Hauseinführungssystem ist eine passende Folienflansch-Abdichtung aus 1,5 mm starker PVC-Folie für die Einbindung der flächigen Dampfsperre auf der Bodenplatte erhältlich. Diese ist werkseitig für die 4-fach Reihenanordnung konzipiert. Der Folienflansch wird von der Bauwerksinnenseite über die Futterrohre geschoben und mittels Spannbändern an den Rohrkörper gespannt. Die Flächenabdichtung wird an den Flansch angearbeitet. Beim Einsatz von weniger als 4 Futterrohren kann der Folienflansch bauseitig abgeschnitten werden.



Fußbodenaufbau

Der geplante Fußbodenaufbau, in der Regel bestehend aus Wärmedämmung, Trittschalldämmung, ggf. Fußbodenheizung, Estrich und Deckbelag, kann nun aufgebracht werden. Die Länge der Futterrohre ist für einen Fußbodenaufbau bis 250 mm Aufbauhöhe ausgelegt. Für ein optisch ansprechendes Ergebnis empfiehlt es sich bei Fußbodenaufbau < 250 mm die herausragenden Futterrohre auf Niveau Oberkante Fertigfußboden abzuschneiden. Dies kann vor oder nach dem Herstellen des Fußbodenaufbaus erfolgen.



Montage Endkappen / Einzug Medienleitungen

Am Übergabepunkt werden die Endkappen auf die Kabelschutzrohre aufgesteckt und die Medienleitungen werden eingezogen.

Endkappe Solo: 1 Medienleitung 4 – 40 mm

Endkappe Duo: 2 Medienleitungen jeweils 4 – 25 mm

Die Endkappen werden sowohl am Kabelschutzrohr wie auch an der Medienleitung mittels der mitgelieferten Spannschellen fixiert.



Montage MHC Dichtungseinsatz

Final werden von der Bauwerksinnenseite die MHC Dichtungseinsätze montiert:

MHC Dichtungseinsatz Solo: 1 Medienleitung 4 – 40 mm

MHC Dichtungseinsatz Multi:

bis zu 2 Medienleitungen 2 x 4 – 25 mm + 2 x 10 mm

Eine detaillierte Montageanleitung zur Anpassung auf die Medienleitung finden Sie auf www.mastertec.eu.

MASTERTEC GmbH & Co. KG
Spezialartikel für den Stahlbetonbau

Gewerbegebiet Unterhaid
Im Maintal 13
96173 Oberhaid
Tel. +49 (0) 9503 / 5047-0

MASTERTEC · DT · 03/2026

info@mastertec.eu
www.mastertec.eu

MASTERTEC
SMART SOLUTIONS