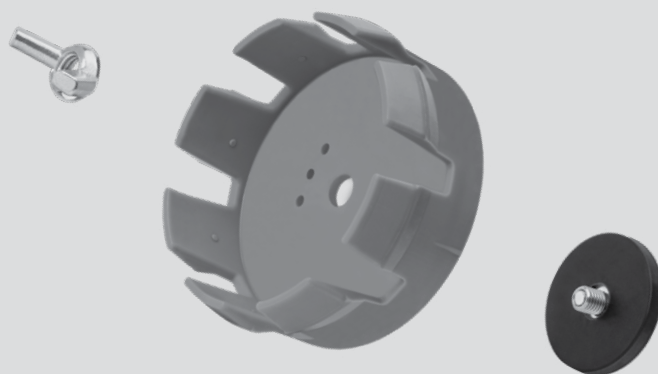


MASTERTEC
SMART SOLUTIONS

L I E F E R P R O G R A M M

WARENGRUPPE 4

2025/2026



FIX SCHALUNGSHILFE

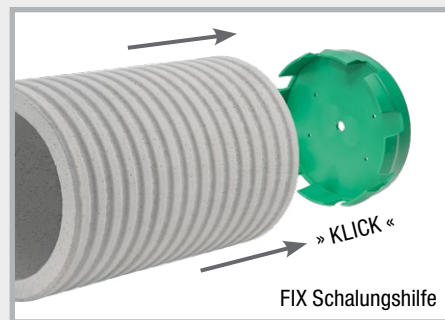
M
MASTERTEC

MASTERTEC
SPEZIALARTIKEL FÜR DEN STAHLBETONBAU

FIX Schalungshilfe

Befestigungssystem für Futterrohre und Erdungsfestpunkte auf der Baustelle und im Fertigteilwerk

Zum Nageln an Holz- und Kunststoffschalungen
und zur Befestigung auf Stahlschalungen
mittels FIX Magnet



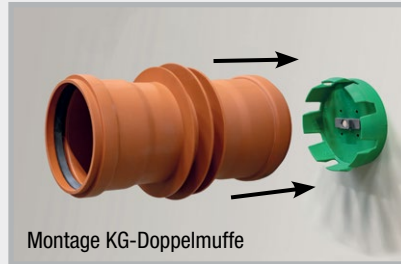
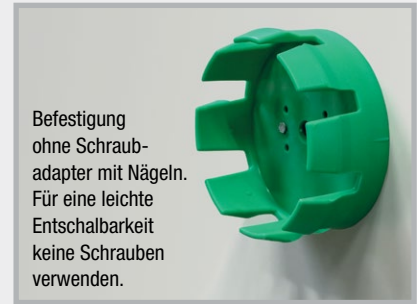
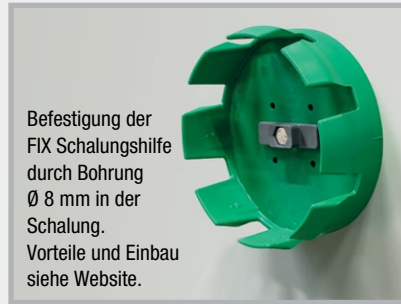
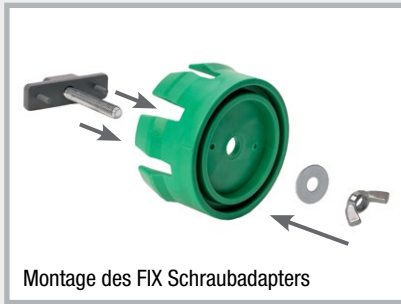
Alle Teile des FIX Schalungsprogramms
sind wiederverwendbar

Art.Gr.
420

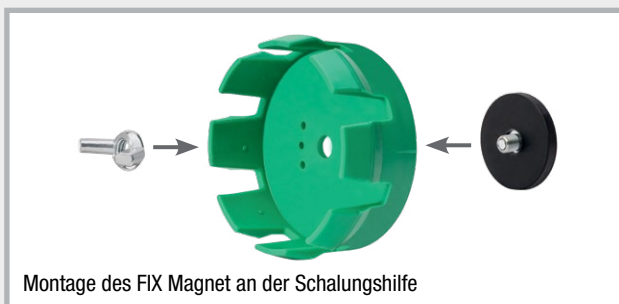
Art.-Nr.	Bezeichnung	VPE	Gewicht Stück	
091410	FIX Magnet für Schalungshilfe Power Magnet für alle FIX Schalungshilfen, inkl. Schraube und Flügelmutter	25 Stück	0,14 kg	
090804	FIX EFP Schalungshilfe für Erdungsfestpunkte M10/12 und M12, Konushöhe 11 mm	25 Stück	0,03 kg	
090806	FIX 80 Schalungshilfe für Futterrohre ID 79 – 84 mm	25 Stück	0,10 kg	
090810	FIX 100 Schalungshilfe für Futterrohre ID 99 – 104 mm KG-Rohr DN 110	25 Stück	0,15 kg	
090814	FIX 110 Schalungshilfe für Futterrohre ID 109 – 114 mm für die Muffe von KG- und KG 2000-Rohren DN 110	25 Stück	0,16 kg	
090816	FIX 125 Schalungshilfe für Futterrohre ID 124 – 129 mm für die Muffe von KG- und KG 2000-Rohren DN 125	25 Stück	0,20 kg	
090818	FIX 150 Schalungshilfe für Futterrohre ID 149 – 154 mm KG-Rohr DN 160	25 Stück	0,25 kg	
090822	FIX 200 Schalungshilfe für Futterrohre ID 199 – 206 mm	25 Stück	0,38 kg	
090824	FIX Schraubadapter inkl. Schraubenset Der Schraubadapter ermöglicht die Befestigung der FIX Schalungshilfe auf der Schalhaut. Die Verschraubung liegt hierbei auf der Schalungsaußenseite, was das Ausschalen nach der Betonage deutlich erleichtert.	1 Set	0,04 kg	
090826	FIX Ausziehhilfe Die Ausziehhilfe erleichtert das Herausziehen der Schalungshilfe	1 Stück	0,08 kg	

Einbau FIX Schalungshilfe für alle gängigen Futterrohre

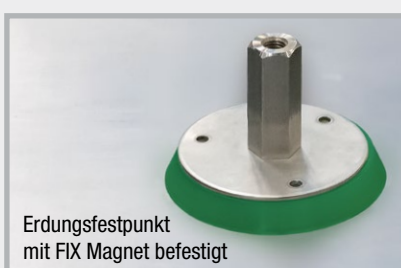
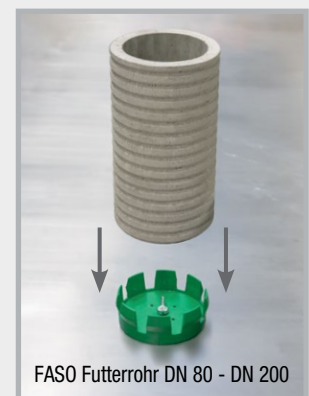
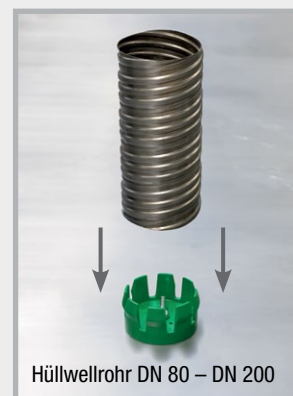
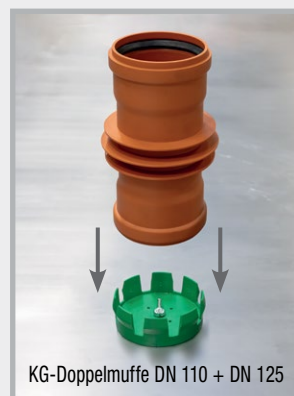
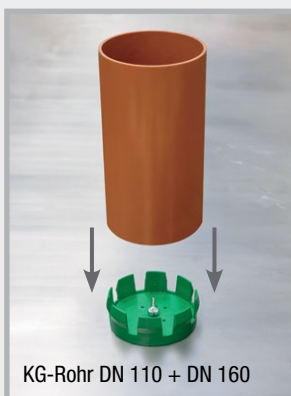
Holz- oder Kunststoffschalung



Stahlschalung



FIX Schalungshilfe mittels des FIX Magnet positionieren und gewünschtes Futterrohr einfach aufstecken.



NEW! **Wanddurchführungen M12**



Art.Gr.
526

Die Wanddurchführungen M12 verfügen über einen massiven 25 mm Leitkern und werden fertig montiert und in der exakten Wandstärke geliefert. Es sind keine aufwendigen Einstellungen nötig.



Wanddurchführungen M12
Typ solo

Druckwasserdichte Wanddurchführung; beidseitiger Gewindeanschluss M12; inkl. Nageladapter zur Befestigung an der Schalung



Wanddurchführungen M12
Typ connect

Druckwasserdichte Wanddurchführung; beidseitiger Gewindeanschluss M12 mit zusätzlicher Anschlussplatte für betonverlegte Erdungsleitungen; inkl. Nageladapter zur Befestigung an der Schalung

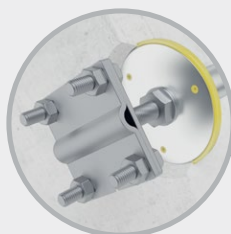


Wanddurchführungen M12
Typ iso

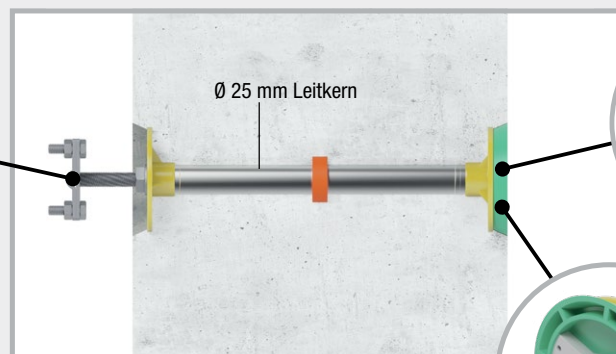
Druckwasserdichte, isolierte Wanddurchführung; beidseitiger Gewindeanschluss M12; inkl. Nageladapter zur Befestigung an der Schalung

Wandstärke mm	Wanddurchführungen M12					
	Typ solo		Typ connect		Typ iso	
	Art.-Nr.	Gewicht Stück	Art.-Nr.	Gewicht Stück	Art.-Nr.	Gewicht Stück
70	100366	0,42 kg	100366C	0,52 kg	100366I	0,52 kg
80	100367	0,47 kg	100367C	0,57 kg	100367I	0,57 kg
100	100368	0,52 kg	100368C	0,62 kg	100368I	0,62 kg
120	100369	0,60 kg	100369C	0,70 kg	100369I	0,70 kg
150	100371	0,72 kg	100371C	0,82 kg	100371I	0,82 kg
200	100372	0,93 kg	100372C	1,03 kg	100372I	1,03 kg
240	100373	1,09 kg	100373C	1,19 kg	100373I	1,19 kg
250	100374	1,14 kg	100374C	1,24 kg	100374I	1,24 kg
300	100376	1,34 kg	100376C	1,44 kg	100376I	1,44 kg

Art.-Nr.	Bezeichnung	VPE	Gewicht
100377	Kreuzklemme für Wanddurchführung M12, V4A Edelstahl, Gewinde M12, Gewindelänge 70 mm, Systemkomponente für Wanddurchführung solo, connect und iso	1 Stück	0,30 kg

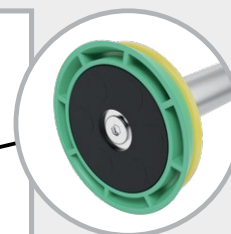


Anschlussmöglichkeit Kreuzklemme für Wanddurchführung M12



Einbausituation WU-Betonwand

Standard-Nageladapter für die Befestigung an Holz- oder Kunststoffschalplatten



Kombinierbar mit FIX Magnet für die Befestigung an Stahlschalungen oder Schaltsche im Fertigteilwerk (Art.-Nr. 091410), nicht im Lieferumfang enthalten

MASTERTEC GmbH & Co. KG Spezialartikel für den Stahlbetonbau

Im Maintal 13 · D-96173 Oberhaid · Tel. +49 (0) 9503 / 5047-0 · info@mastertec.eu · www.mastertec.eu

