

# SCHALUNGZUBEHÖR

1

QUELLBÄNDER

2

FUGENBLECHE

3

INJEKTIONSSCHLÄUCHE  
BAUCHEMIE

4

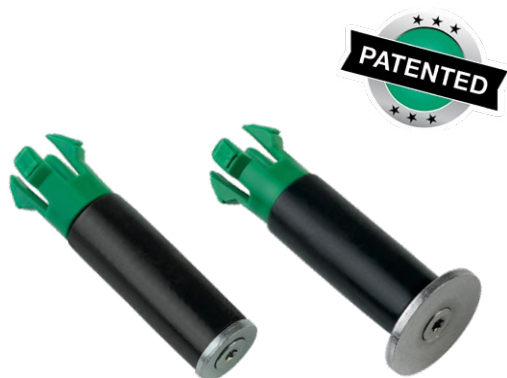
HAUSEINFÜHRUNGEN

5

BLITZSCHUTZ

6

SCHALUNGZUBEHÖR



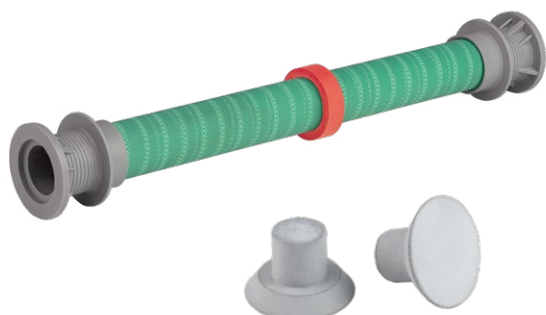
**STOPPER SCREW**

Seite 179



**STOPPER**

Seite 180



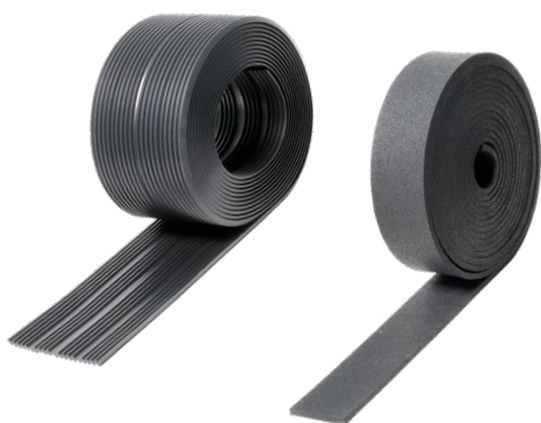
**STOPPER Distanzrohr +  
STOPPER Verschlusskonus**

Seite 181



**MASTER EdgeBar (MEB) +  
RONDO MINI + ActiveRings**

Seite 182



**Wellenlager + Trittschall**

Seite 183



**Mauerperrbahnen**

Seite 184

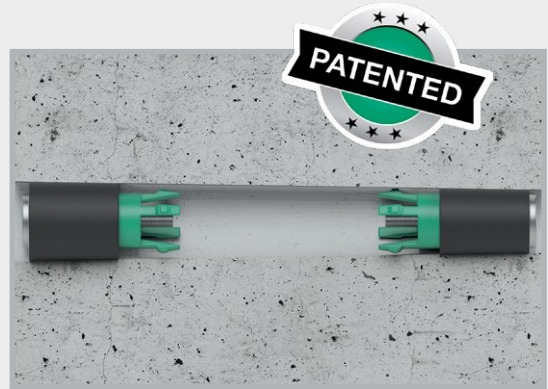
# ABDICHTUNGSTECHNIKEN

für die innere und äußere Abdichtung von Schalungsspannstellen aus Kunststoff oder Faserzement sowie konischer Ankerlöcher

## STOPPER SCREW



Geschraubter Verschluss von Schalungsspannstellen – maximale Sicherheit bei hervorragender Optik



## STOPPER



Innenabdichtungen für Mauerstärken aus Kunststoff und Faserzement



## RONDO MINI



Mauerkragen für die Abdichtung von Mauerstärken aus Kunststoff oder Faserzement



## ActiveRing



Die quellende Hochdruckaußenabdichtung von Kunststoff- und Faserzementmauerstärken



# STOPPER SCREW

Technik Seite 185



Art.Gr. 611



## STOPPER SCREW Typ in

Art.-Nr.	Bezeichnung	Innendurchmesser Spannstelle	VPE Eimer	Umverpackung	Gewicht VPE	Preis Stück
046230	<b>STOPPER SCREW 17 in</b> Gesamtlänge: 72 mm	17 bis 19,5 mm	100 Stk. inkl. 2 Bits	1 Palette = 55 Eimer	2,80 kg	<b>2,60 €</b>
046240	<b>STOPPER SCREW 20 in</b> Gesamtlänge: 72 mm	19,5 bis 22 mm	100 Stk. inkl. 2 Bits	1 Palette = 55 Eimer	3,20 kg	<b>2,65 €</b>
046210	<b>STOPPER SCREW 22 in</b> Gesamtlänge: 72 mm	21,5 bis 23 mm	100 Stk. inkl. 2 Bits	1 Palette = 55 Eimer	3,60 kg	<b>2,70 €</b>
046220	<b>STOPPER SCREW 23 in</b> Gesamtlänge: 72 mm	22,3 bis 25,4 mm	100 Stk. inkl. 2 Bits	1 Palette = 55 Eimer	4,00 kg	<b>2,80 €</b>
046250	<b>STOPPER SCREW 25 in</b> Gesamtlänge: 72 mm	25 bis 28 mm	100 Stk. inkl. 2 Bits	1 Palette = 55 Eimer	4,80 kg	<b>3,00 €</b>
046270	<b>STOPPER SCREW 28 in</b> Gesamtlänge: 72 mm	27,5 bis 29 mm	100 Stk. inkl. 2 Bits	1 Palette = 55 Eimer	5,10 kg	<b>4,10 €</b>
046260	<b>STOPPER SCREW 31 in</b> Gesamtlänge: 80 mm	31 bis 34 mm	50 Stk. inkl. 2 Bits	1 Palette = 55 Eimer	3,80 kg	<b>4,40 €</b>



Art.Gr. 611



## STOPPER SCREW Typ covered

Art.-Nr.	Bezeichnung	Innendurchmesser Spannstelle	VPE Eimer	Umverpackung	Gewicht VPE	Preis Stück
046330	<b>STOPPER SCREW 17 covered</b> Abdeckplatte: 28 mm, Gesamtlänge: 75 mm	17 bis 19,5 mm	100 Stk. inkl. 2 Bits	1 Palette = 55 Eimer	3,85 kg	<b>2,90 €</b>
046340	<b>STOPPER SCREW 20 covered</b> Abdeckplatte: 28 mm, Gesamtlänge: 75 mm	19,5 bis 22 mm	100 Stk. inkl. 2 Bits	1 Palette = 55 Eimer	4,30 kg	<b>3,00 €</b>
046310	<b>STOPPER SCREW 22 covered</b> Abdeckplatte: 28 mm, Gesamtlänge: 75 mm	21,5 bis 23 mm	100 Stk. inkl. 2 Bits	1 Palette = 55 Eimer	4,80 kg	<b>3,10 €</b>
046320	<b>STOPPER SCREW 23 covered</b> Abdeckplatte: 32 mm, Gesamtlänge: 75 mm	22,3 bis 25,4 mm	100 Stk. inkl. 2 Bits	1 Palette = 55 Eimer	5,40 kg	<b>3,30 €</b>
046350	<b>STOPPER SCREW 25 covered</b> Abdeckplatte: 32 mm, Gesamtlänge: 75 mm	25 bis 28 mm	100 Stk. inkl. 2 Bits	1 Palette = 55 Eimer	6,30 kg	<b>3,40 €</b>
046370	<b>STOPPER SCREW 28 covered</b> Abdeckplatte: 32 mm, Gesamtlänge: 75 mm	27,5 bis 29 mm	100 Stk. inkl. 2 Bits	1 Palette = 55 Eimer	6,60 kg	<b>4,50 €</b>
046360	<b>STOPPER SCREW 31 covered</b> Abdeckplatte: 38,5 mm, Gesamtlänge: 83 mm	31 bis 34 mm	50 Stk. inkl. 2 Bits	1 Palette = 55 Eimer	4,80 kg	<b>4,90 €</b>

## Zubehör

Art.-Nr.	Bezeichnung	VPE	Gewicht / Stück	Preis / Stück	
046170	<b>Handreinigungsbürste</b> Spannstellen von 17 – 34 mm	Art.Gr. 610 1 Stück	0,08 kg	<b>19,00 €</b>	
046171	<b>Reinigungsbürste maschinell</b> Spannstellen von 17 – 34 mm für Bohrmaschinen oder Akku-Schrauber	Art.Gr. 610 1 Stück	0,06 kg	<b>11,00 €</b>	
046183	<b>STOPPER SCREW Drehmoment-Set</b> 1 x Drehmoment Bithalter, 2 x Bit TX 20	Art.Gr. 611 1 Set	0,04 kg	<b>57,00 € Set</b>	

# STOPPER

## Innenabdichtungen für Mauerstärken aus Kunststoff und Faserzement



Technik Seite 186 – 187



Art.-Nr.	Bezeichnung	VPE	Um- verpackung	Gewicht Eimer	Preis Stück
046140	<b>STOPPER in 22</b> für Mauerstärken ID 21,5 – 23 mm	Eimer à 250 Stück	1 Palette = 48 Eimer	6,50 kg	<b>1,15 €</b>
046150	<b>STOPPER mini 22</b> für Mauerstärken ID 21,5 – 23 mm	Eimer à 250 Stück	1 Palette = 48 Eimer	6,75 kg	<b>1,15 €</b>
046160	<b>STOPPER maxi 22</b> für Mauerstärken ID 21,5 – 23 mm	Eimer à 250 Stück	1 Palette = 32 Eimer	9,25 kg	<b>1,40 €</b>
046163	<b>STOPPER in 26</b> für Mauerstärken ID 26 mm	Eimer à 250 Stück	1 Palette = 32 Eimer	10,75 kg	<b>1,65 €</b>
046170	<b>Handreinigungsbürste</b> Spannstellen von 17 – 34 mm	1 Stück		0,08 kg Stück	<b>19,00 €</b>
046171	<b>Reinigungsbürste maschinell</b> Spannstellen von 17 – 34 mm für Bohrmaschinen oder Akku-Schrauber	1 Stück		0,06 kg Stück	<b>11,00 €</b>
046180	<b>Einschlaghilfe</b> für STOPPER 22 + 26 mm	1 Stück		0,08 kg Stück	<b>8,20 €</b>

Art.Gr.  
**610**

**STOPPER in 22**



**STOPPER mini 22**



**STOPPER maxi 22**



**STOPPER in 26**



Verwenden Sie zum Einschlagen der STOPPER einen 1500 – 2000 g Hartgummihammer.

### Produktbeschreibung


- STOPPER sind für den druckdichten Verschluss von Faserzement- und Kunststoffmauerstärken entwickelte Einschlagstopfen.
- Speziell für diesen Anwendungsbereich entwickelter, hochbeständiger Kunststoff
- Temperaturbereich -35 °C bis +70 °C; Werden die Stopfen bei Außentemperaturen unter 0 °C eingebaut, müssen sie für einen besseren Einbau vorher bei Plusgraden gelagert werden.
- Witterungsunabhängiger Einbau
- Dichtet sofort nach dem Einschlagen ab
- Geringer Platzbedarf bei Lagerhaltung



# STOPPER Verschlusskonus

Sichtbetonkegel aus Faserbeton zum Einkleben für einen optisch ansprechenden Mauerstärken-Verschluss Technik Seite 188

Art.Gr. 610

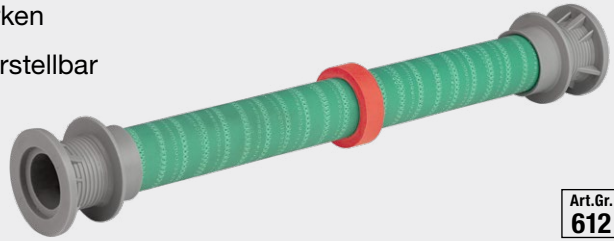
Art.-Nr.	Bezeichnung	VPE	Umverpackung	Gewicht Karton	Preis Stück	
046200	<b>STOPPER Verschlusskonus</b> Ø 22 mm	Karton à 100 Stück	1 Palette = 40 Kartons	2,97 kg	<b>1,40 €</b>	

# STOPPER Distanzrohr



Druckwasserdichte Kunststoffmauerstärke mit beidseitigem Konus Ø 22 mm Technik Seite 188

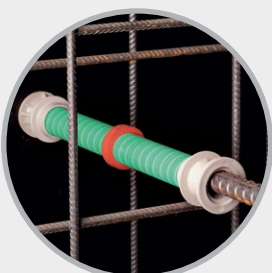
- Druckwasserdichter Übergang zum Beton
- Einbaufertige Lieferung für alle gängigen Wandstärken
- Sonderlängen kurzfristig lieferbar oder bauseits herstellbar
- Druckwasserdichte Systemabdichtung bei Innenverschluss mit:  
 STOPPER in / mini 30 m Wassersäule  
 STOPPER SCREW 70 m Wassersäule



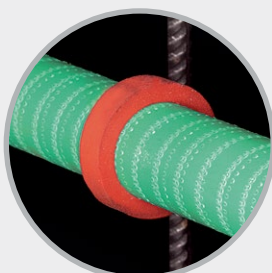
Art.Gr. 612

Art.-Nr.	Bezeichnung	VPE	Umverpackung	Gewicht / 100 Stück	Preis / Stück
048200	<b>STOPPER Distanzrohr 22/200</b> Ø 22 mm, Länge 200 mm	100 Stk.	1 Palette = 18 Beutel	5,30 kg	<b>2,60 €</b>
048240	<b>STOPPER Distanzrohr 22/240</b> Ø 22 mm, Länge 240 mm	100 Stk.	1 Palette = 16 Beutel	6,00 kg	<b>2,80 €</b>
048250	<b>STOPPER Distanzrohr 22/250</b> Ø 22 mm, Länge 250 mm	100 Stk.	1 Palette = 16 Beutel	6,00 kg	<b>2,90 €</b>
048300	<b>STOPPER Distanzrohr 22/300</b> Ø 22 mm, Länge 300 mm	100 Stk.	1 Palette = 16 Beutel	6,80 kg	<b>3,00 €</b>
048350	<b>STOPPER Distanzrohr 22/350</b> Ø 22 mm, Länge 350 mm	100 Stk.	1 Palette = 14 Beutel	7,60 kg	<b>3,10 €</b>
048365	<b>STOPPER Distanzrohr 22/365</b> Ø 22 mm, Länge 365 mm	100 Stk.	1 Palette = 14 Beutel	7,70 kg	<b>3,20 €</b>
048400	<b>STOPPER Distanzrohr 22/400</b> Ø 22 mm, Länge 400 mm	100 Stk.	1 Palette = 12 Beutel	8,20 kg	<b>3,30 €</b>

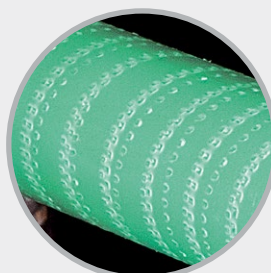
Weitere Längen sind kurzfristig lieferbar.



Einbaufertige Lieferung in allen gängigen Wandstärken



Druckwasserdichter Betonübergang durch ActiveRing



Aufgeraute Rohroberfläche für optimalen Betonverbund



Für Ankerstäbe Ø 15/17 mm

# MASTER EdgeBar (MEB)

**NEW!** Schalungsanschlag aus GFK  
(Glasfaserverstärkter Kunststoff)

Art.Gr.  
**620**

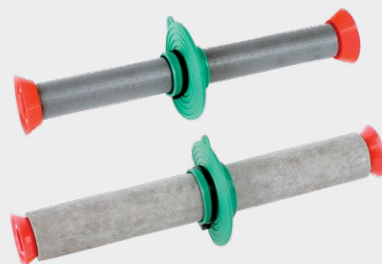


Art.-Nr.	Bezeichnung	VPE	Gewicht Karton	Preis Stück	
046201	<b>MASTER EdgeBar (MEB)</b> Länge: 100 mm Ø 10 mm	Karton à 100 Stück	1,65 kg	<b>0,80 €</b>	

# RONDO MINI



Mauerkragen für die Abdichtung  
von Mauerstärken aus Kunststoff  
oder Faserzement **Technik Seite 189**



Art.Gr.  
**620**

Art.-Nr.	Typ	Bezeichnung	VPE	Gewicht Beutel	Preis Stück	
090870	<b>RONDO MINI 26</b> Spannbereich 25 – 27 mm	für Mauerstärken aus Kunststoff 22/26 mm Wassersperre 2 cm, Auflagebreite 2,7 cm	Beutel à 50 Stück inkl. Kunststoff- spannbänder	1,50 kg	<b>2,30 €</b>	
090873	<b>RONDO MINI 40</b> Spannbereich 38 – 42 mm	für Mauerstärken aus Faserzement 22/40 mm Wassersperre 2 cm, Auflagebreite 2,7 cm	Beutel à 50 Stück inkl. Kunststoff- spannbänder	2,00 kg	<b>2,60 €</b>	

# ActiveRing



Die quellende Hochdruckaußen-  
abdichtung von Kunststoff- und  
Faserzementmauerstärken **Technik Seite 190**




Art.Gr.  
**620**

Art.-Nr.	Bezeichnung	VPE	Umverpackung	Gewicht Beutel	Preis Stück	
047200	<b>ActiveRing mini</b> für Rohre AD 25 – 32 mm z.B. Kunststoffmauerstärken 22/26 26/31 26/32	Beutel à 250 Stück	1 Palette = 144 Beutel	1,75 kg	<b>0,75 €</b>	
047250	<b>ActiveRing maxi</b> für Rohre AD 38 – 42 mm z.B. Faserzementmauer- stärken	Beutel à 250 Stück	1 Palette = 70 Beutel	2,50 kg	<b>0,85 €</b>	

# Wellenlager, Trittschall + Baulager




## Wellenlager Technik Seite 191

Art.Gr.  
641

Art.-Nr.	Bezeichnung	VPE	Umverpackung	Gewicht	Preis	
060010	<b>Wellenlager 10 mm</b> Abm. 10000 x 200 x 10 mm mit 3 Sollrisstellen	1 Rolle = 2 m <sup>2</sup>	1 Palette = 30 Rollen	15,60 kg Rolle	<b>34,50 € / m</b> = <b>172,50 € / m<sup>2</sup></b> = <b>345,00 € / Rolle</b>	




## Trittschall T1 Rollen Technik Seite 192

Art.Gr.  
640

Art.-Nr.	Bezeichnung	VPE	Umverpackung	Gewicht Rolle	Preis per m	
060240	<b>Trittschallrolle T1</b> Abm. 10000 x 100 x 5 mm	1 Rolle	1 Palette = 110 Rollen	4,65 kg	<b>4,20 €</b>	
060230	<b>Trittschallrolle T1</b> Abm. 10000 x 100 x 10 mm  	1 Rolle	1 Palette = 60 Rollen	8,25 kg	<b>5,70 €</b>	




## Trittschall T1 Streifen

Art.Gr.  
640

Art.-Nr.	Bezeichnung	VPE	Umverpackung	Gewicht Streifen	Preis per m	
060210	<b>Trittschallstreifen T1</b> Abm. 1000 x 100 x 10 mm  	1 Streifen	1 Palette = 750 Streifen	0,89 kg	<b>6,30 €</b>	

## Trittschall T1 Platten

Art.Gr.  
640

Art.-Nr.	Bezeichnung	VPE	Umverpackung	Gewicht Platte	Preis per m <sup>2</sup>	
060110	<b>Trittschallplatte T1</b> Abm. 1000 x 1000 x 10 mm  	1 Platte	1 Palette = 80 Platten	9,00 kg	<b>53,30 €</b>	


## Baulager R1 Rolle Technik Seite 192

Art.Gr.  
642

Art.-Nr.	Bezeichnung	VPE	Umverpackung	Gewicht / Rolle	Preis per m	
060350	<b>Baulagerrolle R1</b> Abm. 10000 x 50 x 10 mm	1 Rolle	1 Palette = 80 Rollen	6,95 kg	<b>3,30 €</b>	


## Baulager R1 Streifen

Art.Gr.  
642

Art.-Nr.	Bezeichnung	VPE	Umverpackung	Gewicht / Streifen	Preis per m	
060330	<b>Baulagerstreifen R1</b> Abm. 1000 x 100 x 10 mm	1 Streifen	1 Palette = 750 Streifen	1,55 kg	<b>11,30 €</b>	

## Baulager R1 Platten

Art.Gr.  
642

Art.-Nr.	Bezeichnung	VPE	Gewicht / Platte	Preis per m <sup>2</sup>	
060300	<b>Baulagerplatte R1</b> Abm. 1200 x 1000 x 10 mm	1 Platte	15,00 kg	<b>103,60 €</b>	

Zuschnitte kurzfristig lieferbar

# MURO-Top Mauersperrbahn

## Die Sperre gegen aufsteigende Feuchtigkeit

 Art.Gr.  
**600**


### MURO-Top Mauersperrbahnen

- bestehen aus dem hochbeständigen Werkstoff Polyolefin
- schützen Grundmauern und Mauerwerke zuverlässig und dauerhaft gegen aufsteigende Feuchtigkeit
- sind auf beiden Seiten profiliert
- sind beständig gegen viele Medien
- werden einlagig verlegt und am Stoß nur 20 cm überlappt
- Folien mit einer Dicke von weniger als 1,2 mm sind nicht geeignet für bauaufsichtlich geregelte Anwendungen

Art.-Nr.	Rollenbreite	Rollenlänge	Rollenfläche	VPE	Umverpackung	Gewicht Rolle	Preis	
							pro m <sup>2</sup>	pro Rolle
041115	11,5 cm	50 m	5,75 m <sup>2</sup>	1 Rolle	Palette à 500 Rollen	ca. 1,50 kg	1,20 €	6,90 €
041150	15,0 cm	50 m	7,50 m <sup>2</sup>	1 Rolle	Palette à 400 Rollen	ca. 2,25 kg	1,20 €	9,00 €
041175	17,5 cm	50 m	8,75 m <sup>2</sup>	1 Rolle	Palette à 350 Rollen	ca. 2,35 kg	1,20 €	10,50 €
041200	20,0 cm	50 m	10,00 m <sup>2</sup>	1 Rolle	Palette à 300 Rollen	ca. 2,55 kg	1,20 €	12,00 €
041240	24,0 cm	50 m	12,00 m <sup>2</sup>	1 Rolle	Palette à 240 Rollen	ca. 3,05 kg	1,20 €	14,40 €
041300	30,0 cm	50 m	15,00 m <sup>2</sup>	1 Rolle	Palette à 200 Rollen	ca. 4,15 kg	1,20 €	18,00 €
041365	36,5 cm	50 m	18,25 m <sup>2</sup>	1 Rolle	Palette à 160 Rollen	ca. 4,85 kg	1,20 €	21,90 €
041425	42,5 cm	50 m	21,25 m <sup>2</sup>	1 Rolle	Palette à 150 Rollen	ca. 5,85 kg	1,20 €	25,50 €
041500	50,0 cm	50 m	25,00 m <sup>2</sup>	1 Rolle	Palette à 120 Rollen	ca. 6,30 kg	1,20 €	30,00 €
041750	75,0 cm	50 m	37,50 m <sup>2</sup>	1 Rolle	Palette à 100 Rollen	ca. 10,30 kg	1,50 €	56,25 €
041000	100,0 cm	50 m	50,00 m <sup>2</sup>	1 Rolle	Palette à 80 Rollen	ca. 13,85 kg	1,50 €	75,00 €

### Technische Daten

Material: Polyolefin, auf beiden Seiten rau strukturiert  
 Stärke: 0,3 mm, einschließlich der Profilierung 0,35 mm  
 Gewicht: ca. 280 g/m<sup>2</sup>  
 Temperaturbereich: -30 °C bis +60 °C

- Beständigkeiten:
- wasserundurchlässig
  - bitumenverträglich
  - benzinbeständig
  - grundwasserbeständig
  - alkalitätsbeständig
  - verrottungsfest
  - dieselbeständig
  - grundwasserneutral

# STOPPER SCREW



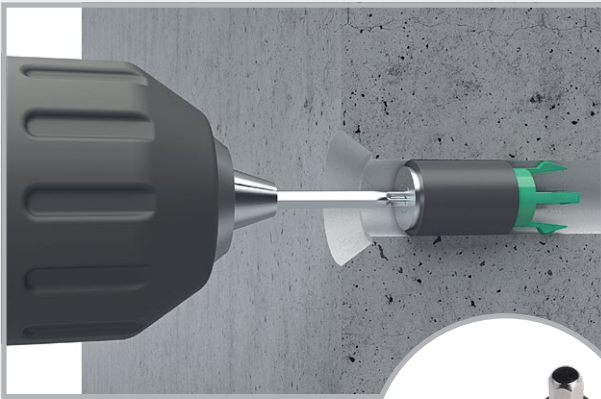
## Geschraubter Verschluss von Schalungsspannstellen – maximale Sicherheit bei hervorragender Optik

- Druckwasser-, Schall- und Radondicht
- Feuerwiderstandsklasse EI 240
- Für Faserzement- und Kunststoffmuerstärken
- Für konische Ankerlöcher
- Geringer Platzbedarf bei Lagerhaltung
- Witterungsunabhängiger Einbau



### Einbau

#### Einstecken – Anziehen – Dicht



Drehmoment-Set zur Sicherstellung des richtigen Montage-Drehmoments



### Optik

#### Typ „in“



#### Typ „covered“



Verschluss bei Muerstärken mit Dichtlippe (oben) oder mit Konus (unten).

### Druckwasserprüfung



Art der Schalungsspannstelle	STOPPER SCREW Typ „in“ Wassersäule	STOPPER SCREW Typ „covered“ Wassersäule
Muerstärke Ø 22 mm Kunststoff / Faserzement	70 m	70 m
Muerstärke Ø 26 mm Kunststoff	40 m	40 m
Muerstärke Ø 27 mm Faserzement	40 m	40 m
Muerstärke Ø 32 mm Kunststoff	40 m	40 m
Konische Ankerlöcher	50 m	50 m

# STOPPER



## Innenabdichtungen für Mauerstärken aus Kunststoff und Faserzement



### Einbau STOPPER in



Der STOPPER in wird in die Mauerstärke gedrückt.

Der STOPPER in wird mit einem 1500 – 2000 g Hartgummihammer eingeschlagen.

Bündiger Verschluss bei Mauerstärken mit Dichtlippe.



Bündiger Verschluss bei Mauerstärken mit Konus.

Der STOPPER in lässt sich beliebig tief versenken.

Nach dem Tiefsetzen des STOPPER in lässt sich ein Konus einkleben.

### Einbau STOPPER mini

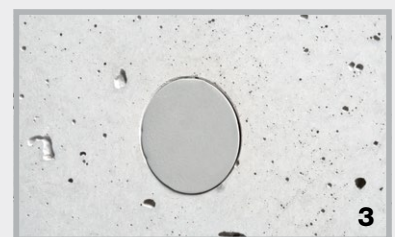


STOPPER mini ansetzen und einschlagen

Verschluss Mauerstärke mit Dichtlippe

Verschluss Mauerstärke mit Konus

### Einbau STOPPER maxi




STOPPER maxi in die Mauerstärke eindrücken





Einschlagen mit dem Gummihammer

Druckdichter und oberflächenbündiger Verschluss


# STOPPER-Prüfungen



**Wasser**







Rohrart	STOPPER maxi 22 Wassersäule	STOPPER mini 22 Wassersäule	STOPPER in 22 Wassersäule	STOPPER in 26 Wassersäule
Mauerstärke Kunststoff ID ca. 21,5 – 23 mm	50 m	50 m	30 m	–
Mauerstärke Faserzement ID ca. 22 mm, rund	40 m	40 m	20 m	–
Mauerstärke Stahl ID ca. 22,45 mm, rund	40 m	40 m	20 m	–
Mauerstärke Stahl ID ca. 23 mm, rund	30 m	30 m	20 m	–
Mauerstärke Kunststoff ID 26 mm	–	–	–	50 m



**Feuer**

- Feuerwiderstandsklasse EI 120 nach DIN EN 13501-2 (STOPPER mini / STOPPER maxi)  
Raumabschlussprüfung mit Faserzementmuerstärken  
Es entstehen innerhalb der Prüfdauer von 120 Minuten keine Risse und Spalten zum Prüfraum.  
Innerhalb dieser Zeit sind keine sichtbaren Flammen auf der brandabgewandten Seite aufgetreten.
- Feuerwiderstandsklasse EI 240 (STOPPER in 22 / STOPPER in 26)
- Baustoffklasse    DIN EN    13501-1    E = normalentflammbar  
                          DIN            4102-1    B2 = normalentflammbar




**Beständigkeiten**

Neben einer aufwendigen JGS-Prüfung ist der Kunststoff gegenüber vielen Medien beständig:

■ Jauche	■ Gärungsmaische	■ Ozon
■ Gülle	■ Radon + Methangas	■ Bitumen
■ Silagesickersäfte	■ UV-Strahlung	

In Abhängigkeit der Konzentration    ■ Verdünnte Säuren + Laugen    ■ Öle  
(Bitte um Rücksprache mit unserem Team)



**Schallschutz**

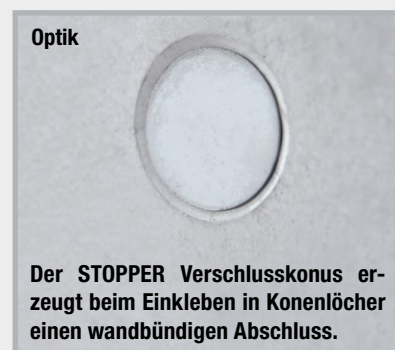
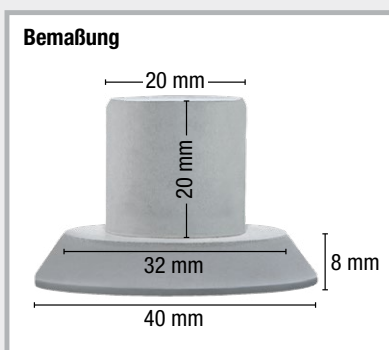
**Norm-Schallpegeldifferenz-Prüfung**  
MFPA Prüfung nach DIN EN ISO 10140-2

Eine in Beton verbaute Mauerstärke, welche beidseitig mit dem STOPPER verschlossen wurde, erreicht den identischen Norm-Schallpegel wie monolithischer Beton gleicher Bauteildicke.

# STOPPER Verschlusskonus

Sichtbetonkegel aus Faserbeton zum Einkleben für einen optisch ansprechenden Mauerstärken-Verschluss

- Für Mauerstärken  $\varnothing$  22 mm
- Konushöhe 8 mm
- Baustoffklasse A1 – nicht brennbar
- Farbe: betongrau



## Klebmöglichkeiten

Betonkleber für das Einkleben in die Konenlöcher finden Sie in der Warengruppe 3 auf Seite 104 in unserem Gesamtkatalog. Der einkomponentige PROTECT Easy 1K, sowie der zweikomponentige PROTECT BK 2K, wurden speziell für diesen Anwendungsfall entwickelt.

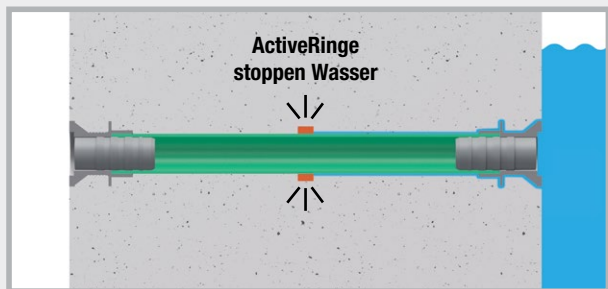


PROTECT Easy 1K (Art.-Nr. 040030)



PROTECT BK 2K (Art.-Nr. 040100)

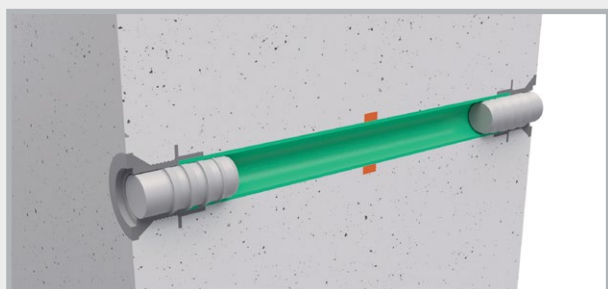
# STOPPER Distanzrohr



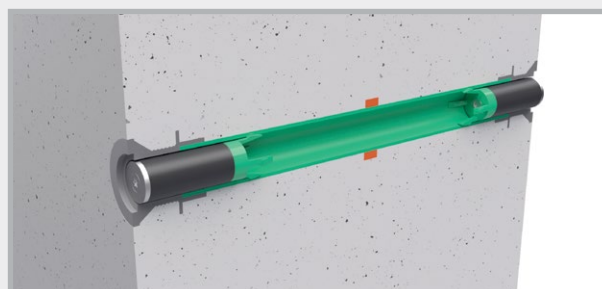
Nach dem Ausschalen sitzt der ActiveRing mittig im Betonbauteil. Der ActiveRing dichtet den Übergang zwischen STOPPER Distanzrohr und Beton sicher und dauerhaft ab.



## Verschlussmöglichkeiten für das STOPPER Distanzrohr



Druckwasserprüfung bis 30 m Wassersäule



Druckwasserprüfung bis 70 m Wassersäule

# RONDO MINI



## Mauerkragen für die Abdichtung von Mauerstärken aus Kunststoff oder Faserzement

RONDO MINI Mauerkragen können auf der Baustelle schnell und einfach auf Kunststoff- oder Faserzementmauerstärken montiert werden.

- Druckprüfung durch die MFPA Leipzig
- Einfacher und sicherer Einbau
- Gute chemische Beständigkeiten
- Sehr kostengünstig
- Aufschieben, befestigen und dicht

### Beständigkeiten

- Verdünnte Säuren + Laugen
- Gülle + Jauche
- Gärungsmaische
- Öle und Bitumen
- Radon + Methangas



Druckwasserdicht bis 30 m Wassersäule



MINI 26

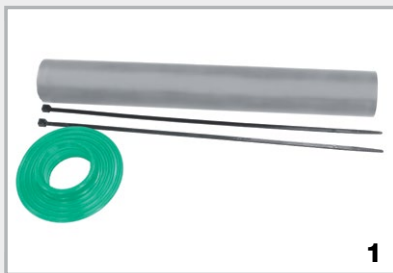
MINI 40

- A Rohraufnahme mit zusätzlichen Wassersperren
- B Wassersperre 2 cm
- C Auflagebreite 2,7 cm

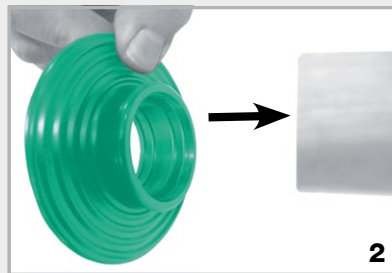
### Produktbeschreibung

Material: TPE Kunststoffmischung  
Einbau: Temperaturbereich -35 °C bis +70 °C

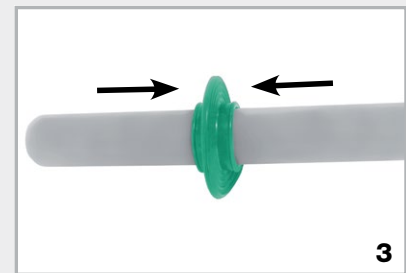
### Schnelle und einfache Montage



Faserzementmauerstärke, RONDO MINI, 2 Spannbänder



Aufschieben des RONDO MINI auf die Mauerstärke



RONDO MINI vor der Befestigung mittig positionieren



Festes Anziehen der beiden Spannbänder von Hand



Die Spannbänder können auch mit der Zange angezogen werden



RONDO MINI fertig montiert

# ActiveRing



## Die quellende Hochdruckaußenabdichtung von Kunststoff- und Faserzementmuerstärken

Die ActiveRinge mini und maxi sind aus einer hochquellfähigen TPE-Mischung. Bei Kontakt mit Wasser aktivieren sich die Ringe, quellen auf und stoppen zuverlässig das anströmende Wasser.

- Druckprüfung durch die MFPA Leipzig
- Einfacher und sicherer Einbau
- Gute chemische Beständigkeiten
- Sehr kostengünstig
- Aufschieben und dicht



Hochdruckabdichtung bis 80 m Wassersäule

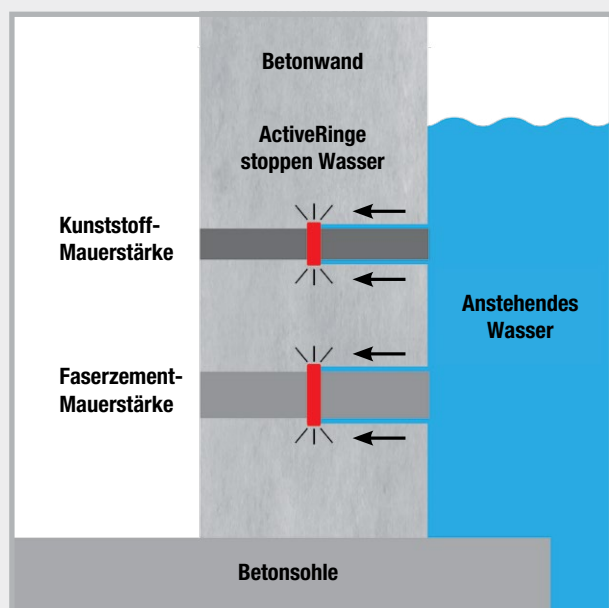


Der ActiveRing wird auf die abzudichtende Muerstärke aufgeschoben.



Den ActiveRing in Richtung Mitte positionieren

### ActiveRinge bringen Sicherheit



So funktionieren die ActiveRinge: Bei Kontakt mit Wasser aktivieren sich die Ringe, quellen auf und der entstehende Quelldruck stoppt den Wasserfluss und dichtet sicher ab. Die Abdichtung bleibt bei Kontakt mit Wasser dauerhaft aktiv.

### Beständigkeiten

- Verdünnte Säuren und Laugen
- Salzwasser
- Methangas + Radon
- Gülle + Jauche
- Gärungsmaische + Biogas
- Betonalkalität
- Betonangreifende Flüssigkeit



Auf der Baustelle

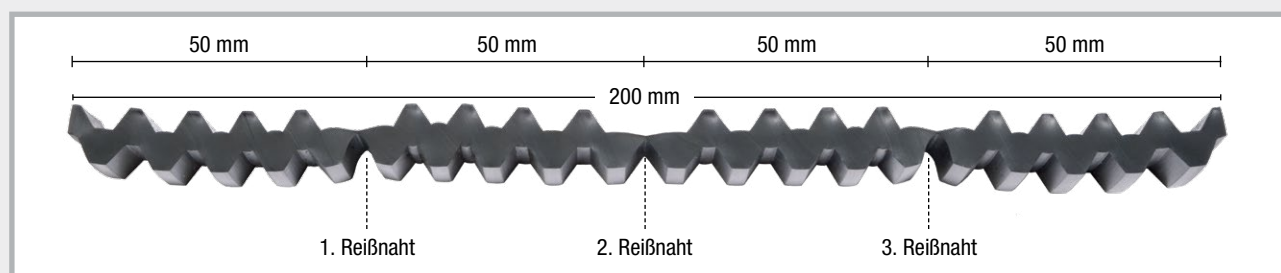
# Wellenlager



## Produktbeschreibung

**Material:** Das Wellenlager ist ein profiliertes Lager auf EPDM-Basis.

**Einsatz:** Zum Auflagern von Treppen und Decken  
Auflagerung von Fertigteilen



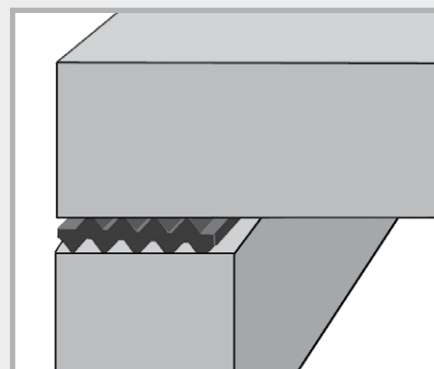
**Aufmachung:** Rollen

**Prüfung:** Auflastprüfung bis 5 N/mm<sup>2</sup>  
Trittschallminderung bis 20 dB

**Temperaturbest.:** -40 °C bis +90 °C

**Reißdehnung:** >300%

**Umwelt:** UV-beständig, halogenfrei



Wellenlager zwischen zwei Bauteilen

## Verarbeitung



Wellenlager



Die Wellenlager können mit dem Cutter zugeschnitten werden. Die Reißnaht einschneiden, dann kann das Wellenlager bearbeitet werden.



Das Wellenlager hat auf einer Breite von 20 cm 3 Reißnähte. Sie können somit Auflagebreiten von 5, 10, 15 und 20 cm herstellen.

# Trittschall T1



## Produktbeschreibung

**Material:** Das Trittschalllager T1 wird aus fein aufgemischten und mit PUR gebundenen Elastomerfasern hergestellt.

**Einsatz:** Zum Auflagern von Treppen und Decken

**Aufmachung:** Rollen, Streifen und Platten

**Prüfung:** Auflastprüfung für Stärke 10 mm bis 5 N/mm<sup>2</sup>

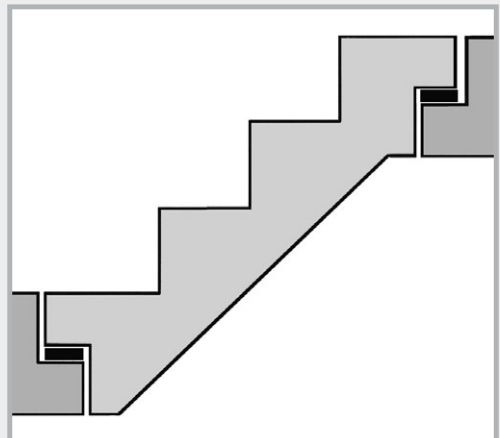
Trittschallminderung bis 19 dB

**Temperaturbeständigkeit:** -40 °C bis +90 °C

**Reißdehnung:** >70%

**Brandverhalten:** Klasse E

**Umwelt:** UV-beständig



Trittschall T1 z.B. für die Auflagerung von Treppen

# Baulager R1

## Produktbeschreibung

**Material:** Mischpolymerisat NR-SBR

**Einsatz:** Trennung von 2 Bauteilen  
Auflagern von Treppen  
Ausgleich von Unebenheiten

**Aufmachung:** Streifen, Platten + Rollen

**Temperaturbeständigkeit:** -25 °C bis +70 °C

**Reißdehnung:** >200%

