

Einbauanleitung

MASTERSTOP " LONG TIME "

Bentonitquellband mit selbstauflösender
Witterungsschutz Folie. Bauaufsichtliche Prüfung CE-
Kennzeichnung

Artikelnummer: 010012



[Direkt zum Produkt](#)



Produktvideo in weiteren
Sprachen



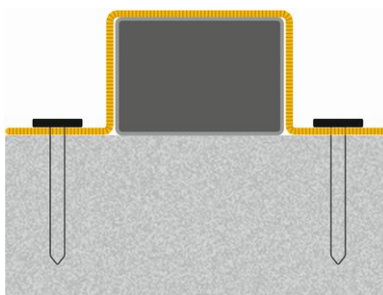
Einbauanleitung:



Da das **MASTERSTOP „LONG TIME“** mit einer umschließenden Schutzhülle geliefert wird, kann das Quellband nur mittels eines speziellen Quellbandgitters befestigt werden.

Der Untergrund muss sauber, trocken und frei von losen Teilen sein.

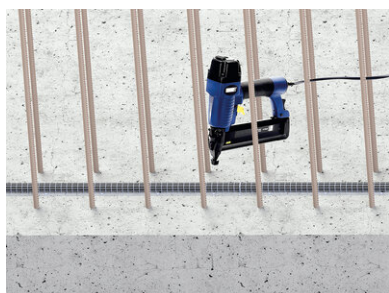
Das **MASTERSTOP „LONG TIME“** in der Mitte der Fuge auf die Betonoberfläche aufbringen und befestigen. Die spätere Betondeckung muss mindestens 8 cm betragen. Das Quellband muss beidseitig von Bewehrung umschlossen werden. Mindestabstand zur Bewehrung: 5cm.



Das Quellbandgitter vorsichtig über das Quellband legen, ohne die Schutzhülle zu beschädigen.

Das Quellbandgitter darf nur in den seitlichen Flügeln genagelt werden.

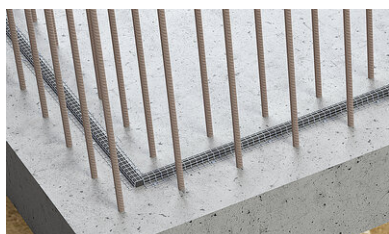
Die Befestigung erfolgt mit den zugehörigen Nägeln entweder per Hand oder den geeigneten Bolzensetzgeräten.



Der Nagelabstand sollte, in Längsrichtung des Quellbands, 25 cm nicht übersteigen.

Stöße und Anschlüsse werden stumpf gestoßen. Am Anfang bzw. bei Anschnitten des **MASTERSTOP „LONG TIME“** muss die Schutzhülle ca. 5 cm zurückgezogen werden und das Quellband gekürzt werden.

Anschließend wird die Schutzhülle über das Ende hinaus geführt und umgeklappt. Dies ermöglicht einen umlaufenden Schutz vor Waserkontakt.



Im Eckbereich muss das Quellbandgitter ausgeklinkt werden um eine durchgehende feste Fixierung auf dem Untergrund gewährleisten zu können. Bei Stumpfstößen in der Geraden und der Verwendung von Quellbandgittern sollten die Stöße von Quellband und Quellbandgitter grundsätzlich versetzt ausgeführt werden.

Zubehör

Quellbandgitter für Long Time

Quellbandgitter für
MASTERSTOP „LONG TIME“
25/20, Länge à 1 m ...

Nägel für Bolzensetzwerkzeug

Länge 42 mm mit großer
Scheibe ...

Grundlagen:

Alle Maße und Angaben in diesem Datenblatt entsprechen den Ergebnissen aus den durchgeführten Labortests. Festgestellte Abweichungen zu den von uns in einer Laborumgebung ermittelten Werten sind aufgrund von nicht von uns beeinflussbaren Umweltbedingungen und Einsatzbedingungen möglich. Die Daten in diesem Datenblatt sind nur für das von uns ausgelieferte Produkt gültig. Mögliche länderspezifische Abweichungen sind hier nicht berücksichtigt.

Rechtshinweise:

Die technische Information beschreibt den aktuellen Stand unseres Wissens über MASTERSTOP " LONG TIME ". Sie soll nur mögliche Anwender informieren. Da wir die vorgesehenen Anwendungen und Verarbeitungsbedingungen nicht kennen, obliegt es dem Anwender, das Produkt sorgfältig auf seine Eignung für die vorgesehenen Zwecke zu überprüfen. Wegen der unterschiedlichen Komponenten am Einsatzort und den dort vorliegenden Arbeitsbedingungen kann durch MASTERTEC keinerlei Gewährleistung für das Arbeitsergebnis übernommen werden. Eine Haftung, aus welchem Rechtsverhältnis auch immer, unabhängig von den hier getätigten Aussagen oder einer mündlichen Beratung, kann nur bei Vorliegen von Vorsatz oder grober Fahrlässigkeit in Betracht gezogen werden. Hierbei hat der Anwender nachzuweisen, dass er schriftlich, alle zur fachgerechten Beurteilung der Einbausituation notwendigen Informationen, rechtzeitig an MASTERTEC übermittelt hat. Notwendige Produktspezifikationen oder Weiterentwicklungen bleiben vorbehalten. MASTERTEC beabsichtigt nicht mit dieser Information fremde Rechte zu verletzen. Es gilt das jeweils neueste Datenblatt. Es gelten unsere jeweiligen Verkaufs- und Lieferbedingungen.

Vorherige Datenblätter verlieren ihre Gültigkeit.

Stand: 30.12.2020