

# Einbauanleitung

## MASTERSTOP SK Abm: 20 x 5 mm

Artikelnummer: 010025



[Direkt zum Produkt](#)



Produktvideo in weiteren  
Sprachen



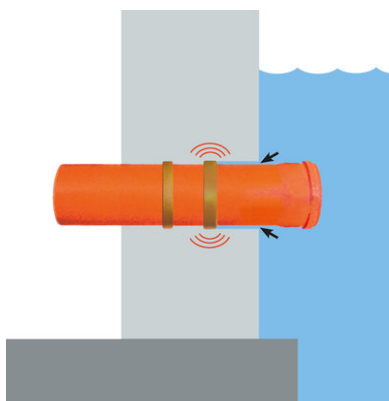
# Einbauanleitung:



**MASTERSTOP SK** - Profile werden immer innerhalb der Bewehrung eingebaut. Dabei ist auf eine ausreichende Betonüberdeckung zu achten.

Die Betonüberdeckung sollte mindestens 6 cm betragen.

Der hohe Quelldruck des Bentonits kann sonst zu Schäden am Beton führen.



Silikonpapier abziehen und 2 Ringe **MASTERSTOP SK** um das abzudichtende Rohr kleben.

Der Abstand der Ringe untereinander muss mindestens 5 cm betragen.

An den Enden stumpf stoßen, keine Überlappungen

Die Oberfläche der Rohre muss hart sein



**MASTERSTOP SK** klebt auf Metall, Kunststoff, PVC und Stein.

**MASTERSTOP SK** gegebenenfalls mit einem Bindedraht sichern.

Das MASTERSTOP Bentonitquellband darf nur in trockenem Zustand bei trockener Witterung verarbeitet werden.

Die beschriebene Geometrie darf nicht verändert sein. In Ihrer Rechteckgeometrie veränderte, verschmutzte oder beschädigte Quellbänder dürfen nicht eingebaut werden!

Bereits gequollene Quellbänder dürfen nicht eingebaut werden!

Eingebaute und vor der Betonage gequollene Quellbänder müssen ausgetauscht werden!

**Grundlagen:**

Alle Maße und Angaben in diesem Datenblatt entsprechen den Ergebnissen aus den durchgeführten Labortests. Festgestellte Abweichungen zu den von uns in einer Laborumgebung ermittelten Werten sind aufgrund von nicht von uns beeinflussbaren Umweltbedingungen und Einsatzbedingungen möglich. Die Daten in diesem Datenblatt sind nur für das von uns ausgelieferte Produkt gültig. Mögliche länderspezifische Abweichungen sind hier nicht berücksichtigt.

**Rechtshinweise:**

Die technische Information beschreibt den aktuellen Stand unseres Wissens über MASTERSTOP SK Abm: 20 x 5 mm . Sie soll nur mögliche Anwender informieren .Da wir die vorgesehenen Anwendungen und Verarbeitungsbedingungen nicht kennen, obliegt es dem Anwender, das Produkt sorgfältig auf seine Eignung für die vorgesehenen Zwecke zu überprüfen. Wegen der unterschiedlichen Komponenten am Einsatzort und den dort vorliegenden Arbeitsbedingungen kann durch MASTERTEC keinerlei Gewährleistung für das Arbeitsergebnis übernommen werden. Eine Haftung, aus welchem Rechtsverhältnis auch immer, unabhängig von den hier getätigten Aussagen oder einer mündlichen Beratung, kann nur bei Vorliegen von Vorsatz oder grober Fahrlässigkeit in Betracht gezogen werden. Hierbei hat der Anwender nachzuweisen, dass er schriftlich, alle zur fachgerechten Beurteilung der Einbausituation notwendigen Informationen, rechtzeitig an MASTERTEC übermittelt hat. Notwendige Produktspezifikationen oder Weiterentwicklungen bleiben vorbehalten. MASTERTEC beabsichtigt nicht mit dieser Information fremde Rechte zu verletzen. Es gilt das jeweils neueste Datenblatt. Es gelten unsere jeweiligen Verkaufs- und Lieferbedingungen.

**Vorherige Datenblätter verlieren ihre Gültigkeit.**

Stand: 30.12.2020