

Einbauanleitung

MasterMastic PU Quellpaste 600 ml

Einkomponentige, lösemittelfreie Quellpaste auf Polyurethanbasis. Master Mastic PU Quellpaste ist eine quellfähige Dichtungsmasse zur Abdichtung von Beton-Arbeitsfugen und Durchdringungen

Artikelnummer: 010033



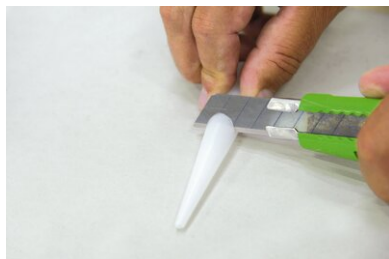
[Direkt zum Produkt](#)



Produktvideo in weiteren
Sprachen



Einbauanleitung:



Vorbereitende Arbeiten:

Anpassen der Kartuschenspitzen:

Zur Verwendung der **MasterMastic PU Quellpaste** in den Bereichen Durchdringungen bzw. Arbeitsfugen benötigt man unterschiedlich viel aufgetragenes Material.

Dieser unterschiedliche Materialauftrag wird über die Austrittsöffnung der Kartuschendüse geregelt.

Das Anpassen der Kartuschendüse erfolgt über entsprechendes Abschneiden.



Folgende Öffnungsgrößen sind notwendig:

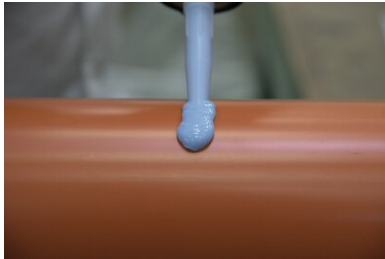
Ø 5-6 mm: Verklebungen, z.B. Quellbänder

Ø 8-10 mm: Durchdringungen

Ø 13-15 mm: Arbeitsfugen



Aus der Kombination der Austrittsöffnung der Kartuschendüse und der im Datenblatt genannten Verbrauchsmenge ergibt sich dann der benötigte Materialauftrag um eine fachgerechte Abdichtung sicherstellen zu können.



Abdichtung von Durchdringungen:

Das Aufbringen der **MasterMastic PU Quellpaste** erfolgt vor dem

Einbau des Formteiles in die Schalung.

Die Betonage des Bauteiles mit der Durchführung darf erst erfolgen, wenn die **MasterMastic PU Quellpaste** komplett durchgehärtet ist.



Der Einbau der vorgefertigten Durchführung erfolgt nach dem kompletten Durchhärten der **MasterMastic PU Quellpaste**.

Es muss sichergestellt sein, dass sich die Raupe der **MasterMastic PU Quellpaste** innerhalb der Bewehrung befindet und eine Betondeckung von 8 cm eingehalten wird.

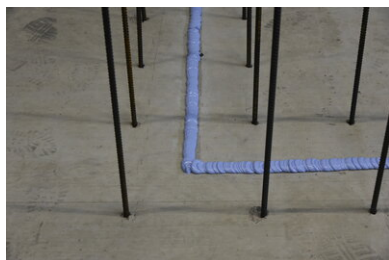
Da es sich um eine quellende Paste handelt, ist das Material genauso wie ein Quellband zu behandeln und vor Regen zu schützen.



Abdichtung von Arbeitsfugen:

Nach dem Zuschneiden der Kartuschenspitze auf den benötigten Durchmesser wird die entsprechende Materialmenge mit gleichmäßigem Druck und gleichmäßiger Ziehgeschwindigkeit auf die Betonoberfläche aufgebracht.

Die Betonage des aufgehenden Bauteiles darf erst nach vollständiger Durchhärtung der **MasterMastic PU Quellpaste** erfolgen.



Es muss sichergestellt sein, dass sich die Raupe der **MasterMastic PU Quellpaste** innerhalb der Bewehrung befindet und eine Betondeckung von 8 cm eingehalten wird.

Da es sich um eine quellende Paste handelt, ist das Material genauso wie ein Quellband zu behandeln und vor Regen zu schützen.

Zubehör

Auspresspistole für 600 ml

Professionelle
Kartuschenpistole mit
ergonomischem Griff,
Kupplung und Schubstange
gehärtet, Rohr und
Ringmuttern aus Aluminium,
i...

Düse für Auspresspistole 600 ml

...

Grundlagen:

Alle Maße und Angaben in diesem Datenblatt entsprechen den Ergebnissen aus den durchgeführten Labortests. Festgestellte Abweichungen zu den von uns in einer Laborumgebung ermittelten Werten sind aufgrund von nicht von uns beeinflussbaren Umweltbedingungen und Einsatzbedingungen möglich. Die Daten in diesem Datenblatt sind nur für das von uns ausgelieferte Produkt gültig. Mögliche länderspezifische Abweichungen sind hier nicht berücksichtigt.

Rechtshinweise:

Die technische Information beschreibt den aktuellen Stand unseres Wissens über MasterMastic PU Quellpaste 600 ml . Sie soll nur mögliche Anwender informieren .Da wir die vorgesehenen Anwendungen und Verarbeitungsbedingungen nicht kennen, obliegt es dem Anwender, das Produkt sorgfältig auf seine Eignung für die vorgesehenen Zwecke zu überprüfen. Wegen der unterschiedlichen Komponenten am Einsatzort und den dort vorliegenden Arbeitsbedingungen kann durch MASTERTEC keinerlei Gewährleistung für das Arbeitsergebnis übernommen werden. Eine Haftung, aus welchem Rechtsverhältnis auch immer, unabhängig von den hier getätigten Aussagen oder einer mündlichen Beratung, kann nur bei Vorliegen von Vorsatz oder grober Fahrlässigkeit in Betracht gezogen werden. Hierbei hat der Anwender nachzuweisen, dass er schriftlich, alle zur fachgerechten Beurteilung der Einbausituation notwendigen Informationen, rechtzeitig an MASTERTEC übermittelt hat. Notwendige Produktspezifikationen oder Weiterentwicklungen bleiben vorbehalten. MASTERTEC beabsichtigt nicht mit dieser Information fremde Rechte zu verletzen. Es gilt das jeweils neueste Datenblatt. Es gelten unsere jeweiligen Verkaufs- und Lieferbedingungen.

Vorherige Datenblätter verlieren ihre Gültigkeit.

Stand: 30.12.2020