

Einbauanleitung

FLOWSTOP 20 x 10 mm

TPE Hochdruck-Quellband Abm: 20x10 mm

Artikelnummer: 010045



[Direkt zum Produkt](#)



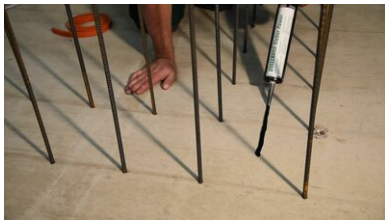
Produktvideo in weiteren Sprachen



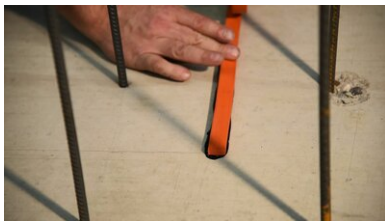
Einbauanleitung:



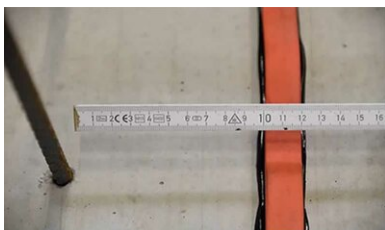
Es darf zur Befestigung nur der systemkonforme Quellbandkleber „POWER“ verwendet werden. Eine Montage mit Quellbandgitter ist nicht zulässig.



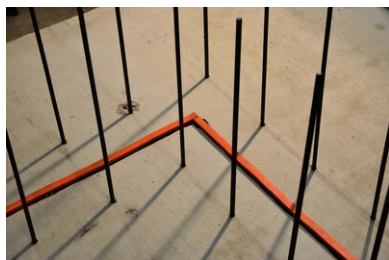
Der Untergrund muss sauber, trocken und frei von losen Teilen sein. Den Kleber aus der Kartusche in einer gleichmäßigen Raupe (Breite ca. 8-10 mm) auf die Betonoberfläche aufbringen.



Nach dem Aufbringen des Quellbandklebers „POWER“, in der Mitte der Fuge, wird das **FLOWSTOP Hochdruck-Quellband** auf den Kleber aufgelegt und gleichmäßig andrückt. Hierzu sollte das **FLOWSTOP Hochdruck-Quellband** leicht hin und her, quer zur Längsachse, bewegt werden. Der Kleber sollte im Endzustand leicht an beiden Seiten herausquellen. Dies garantiert eine vollflächige Fixierung.



Es ist auf eine Mindestbetondeckung von 8 cm zu achten. Der Einbau muss immer innerhalb einer beidseitigen Anschlussbewehrung erfolgen.



Stöße, egal ob bei Ecken oder in der Geraden werden als Stumpfstoß ausgeführt. Die Stöße müssen formschlüssig sein um Fehlstellen im System zu vermeiden.



Stumpfstoß in der Geraden.

Zubehör

Quellbandkleber POWER

Einkomponentiger,
lösemittelfreier Dichtstoff für
die Verklebung von
MASTERSTOP- und
FLOWSTOP-Quellbändern. Die
Ausführung POWER i...

Grundlagen:

Alle Maße und Angaben in diesem Datenblatt entsprechen den Ergebnissen aus den durchgeführten Labortests. Festgestellte Abweichungen zu den von uns in einer Laborumgebung ermittelten Werten sind aufgrund von nicht von uns beeinflussbaren Umweltbedingungen und Einsatzbedingungen möglich. Die Daten in diesem Datenblatt sind nur für das von uns ausgelieferte Produkt gültig. Mögliche länderspezifische Abweichungen sind hier nicht berücksichtigt.

Rechtshinweise:

Die technische Information beschreibt den aktuellen Stand unseres Wissens über FLOWSTOP 20 x 10 mm . Sie soll nur mögliche Anwender informieren .Da wir die vorgesehenen Anwendungen und Verarbeitungsbedingungen nicht kennen, obliegt es dem Anwender, das Produkt sorgfältig auf seine Eignung für die vorgesehenen Zwecke zu überprüfen. Wegen der unterschiedlichen Komponenten am Einsatzort und den dort vorliegenden Arbeitsbedingungen kann durch MASTERTEC keinerlei Gewährleistung für das Arbeitsergebnis übernommen werden. Eine Haftung, aus welchem Rechtsverhältnis auch immer, unabhängig von den hier getätigten Aussagen oder einer mündlichen Beratung, kann nur bei Vorliegen von Vorsatz oder grober Fahrlässigkeit in Betracht gezogen werden. Hierbei hat der Anwender nachzuweisen, dass er schriftlich, alle zur fachgerechten Beurteilung der Einbausituation notwendigen Informationen, rechtzeitig an MASTERTEC übermittelt hat. Notwendige Produktspezifikationen oder Weiterentwicklungen bleiben vorbehalten. MASTERTEC beabsichtigt nicht mit dieser Information fremde Rechte zu verletzen. Es gilt das jeweils neueste Datenblatt. Es gelten unsere jeweiligen Verkaufs- und Lieferbedingungen.

Vorherige Datenblätter verlieren Ihre Gültigkeit.

Stand: 30.12.2020