

Einbauanleitung

Mastertec EasySeal 1K Spezialwalze

EasySeal 1K Verarbeitungswerkzeug in Profiqualität

Artikelnummer: 050120

[Direkt zum Produkt](#)



Einbauanleitung:

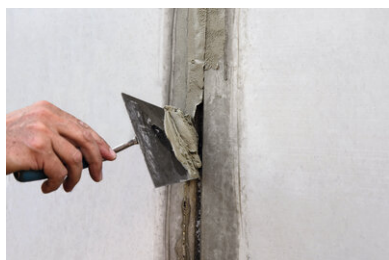


Das Komplettsystem **Mastertec EasySeal 1K** enthält die Abdichtungsmaterialien (**Mastertec EasySeal 1K** und **Mastertec EasySeal 1K Vlies**) sowie entsprechende Werkzeuge zum Auftragen der Abdichtung (Abstreifgitter, Spezialwalze, Steckbügel, Andrückrolle, Eckenroller und Pinsel)



Der Eimer enthält 2 Beutel mit je 7 kg **Mastertec EasySeal 1K**.

Dies ermöglicht eine materialsparende Nutzung und vermeidet ungewolltes Austrocknen von zu viel vorhandenem Abdichtungsmaterial.



Vorbereitende Arbeiten:

Verspachteln der Stoßfugen von Betonfertigteilen vor dem Aufbringen von **Mastertec EasySeal 1K**.



Oberfläche der Betonwand von losen Rückständen säubern.



Die Breite des zu beschichtenden Bereichs anzeichnen.
Die Fuge sollte links und rechts mind. 16 cm breit beschichtet werden.
Gesamtbreite der Beschichtung: mind. 32 cm

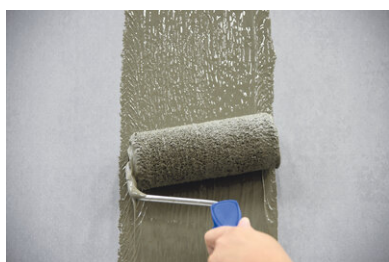


Das Vlies mit einer Schere oder einem Cuttermesser auf die gewünschte Länge zuschneiden.

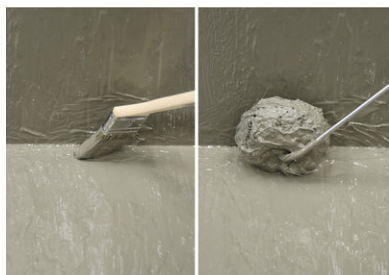


Auftrag von Mastertec EasySeal 1K:

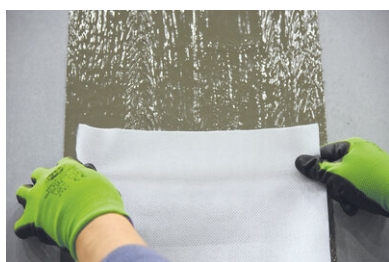
Die Beutel aus dem Eimer herausnehmen.
Die Beutel öffnen und das Mastertec EasySeal 1K in den Eimer füllen.
Das Mastertec EasySeal 1K ist sofort verarbeitbar.
Kein Anmischen erforderlich



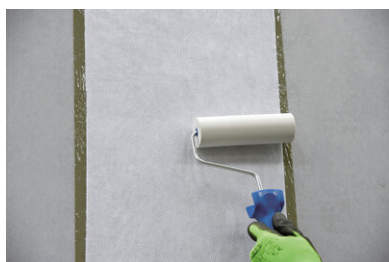
Vollflächiger Auftrag der ersten Beschichtungslage
Mastertec EasySeal 1K mit der Spezialwalze.
Schichtstärke mind. 1,2 mm (Trockenschichtstärke)
Verbrauch ca. 0,6 kg je Meter/Fuge



Die Hohlkehle oder Bereiche welche man mit der Rolle nicht erreichen kann, müssen mit einem Pinsel oder Eckenroller beschichtet werden.

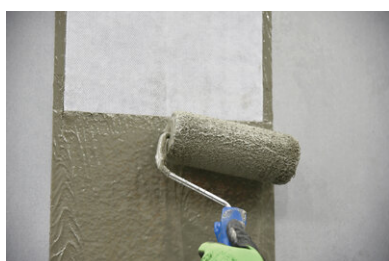


Das vorab auf Länge geschnittene **Mastertec EasySeal 1K Vlies** auf der ersten Beschichtungslage **Mastertec EasySeal 1K** ausrichten und leicht andrücken.



Das **Mastertec EasySeal 1K Vlies** mit der Andrückrolle vollflächig in die Beschichtung einarbeiten.

Dieser Arbeitsgang ermöglicht den Auftrag der zweiten Beschichtungslage **Mastertec EasySeal 1K**, je nach Temperatur und Luftfeuchtigkeit, nach ca. 2-3 Stunden.



Vollflächiger Auftrag der zweiten Beschichtungslage **Mastertec EasySeal 1K** mit der Spezialwalze.

Schichtstärke mind. 1,2 mm (Trockenschichtstärke)

Verbrauch ca. 0,6 kg je Meter/Fuge

Der Randbereich des Mastertec EasySeal 1K Vlieses muss komplett überdeckt sein.



Fertige Lagerungsfuge/Arbeitsfuge Sohle/Wand-
Anschluss ohne Hohlkehle



Fertige Abdichtung mit **Mastertec EasySeal 1K**.
Kombination senkrechte Stoß-/Arbeitsfugen
(Wand/Wand) und waagerechte
Lagerungsfuge/Arbeitsfuge (Sohle/Wand)



Ausführung von Überlappungen in Kreuzungspunkten:
Es werden immer zuerst die senkrechten Fugen mit **Mastertec EasySeal 1K** und **Mastertec EasySeal 1K Vlies** vorbereitet.

Anschließend werden die waagerechten Fugen ebenso ausgeführt.

Die Überlappungsbreite des Vlieses am Übergang von den senkrechten in die waagerechten Fugen beträgt mind. 10 cm.

Anschließend wird die zweite Beschichtungslage **Mastertec EasySeal 1K** über die gesamte Abdichtungsfläche aufgebracht.

Bei Stößen im Fugenverlauf sind diese wie bei der Überlappung im Kreuzungsbereich beschrieben auszuführen.

Die Überlappungsbreite beträgt hier ebenso mind. 10 cm.
Die voll belastbare Abdichtung ist sofort mit geeigneten Schutz-, Drän- oder Dämmplatten zu schützen, wobei punkt- und linienförmige Lasten vermieden werden müssen.

Zubehör

Mastertec EasySeal 1K Steckbügel

Steckbügel für 18 cm
Spezialwalze ...

Mastertec EasySeal 1K Abstreifgitter

EasySeal 1K
Verarbeitungswerkzeug in
Profiqualität Abmessung 24 x
22 cm ...

Grundlagen:

Alle Maße und Angaben in diesem Datenblatt entsprechen den Ergebnissen aus den durchgeführten Labortests. Festgestellte Abweichungen zu den von uns in einer Laborumgebung ermittelten Werten sind aufgrund von nicht von uns beeinflussbaren Umweltbedingungen und Einsatzbedingungen möglich. Die Daten in diesem Datenblatt sind nur für das von uns ausgelieferte Produkt gültig. Mögliche länderspezifische Abweichungen sind hier nicht berücksichtigt.

Rechtshinweise:

Die technische Information beschreibt den aktuellen Stand unseres Wissens über Mastertec EasySeal 1K Spezialwalze. Sie soll nur mögliche Anwender informieren. Da wir die vorgesehenen Anwendungen und Verarbeitungsbedingungen nicht kennen, obliegt es dem Anwender, das Produkt sorgfältig auf seine Eignung für die vorgesehenen Zwecke zu überprüfen. Wegen der unterschiedlichen Komponenten am Einsatzort und den dort vorliegenden Arbeitsbedingungen kann durch MASTERTEC keinerlei Gewährleistung für das Arbeitsergebnis übernommen werden. Eine Haftung, aus welchem Rechtsverhältnis auch immer, unabhängig von den hier getätigten Aussagen oder einer mündlichen Beratung, kann nur bei Vorliegen von Vorsatz oder grober Fahrlässigkeit in Betracht gezogen werden. Hierbei hat der Anwender nachzuweisen, dass er schriftlich, alle zur fachgerechten Beurteilung der Einbausituation notwendigen Informationen, rechtzeitig an MASTERTEC übermittelt hat. Notwendige Produktspezifikationen oder Weiterentwicklungen bleiben vorbehalten. MASTERTEC beabsichtigt nicht mit dieser Information fremde Rechte zu verletzen. Es gilt das jeweils neueste Datenblatt. Es gelten unsere jeweiligen Verkaufs- und Lieferbedingungen.

Vorherige Datenblätter verlieren ihre Gültigkeit.

Stand: 30.12.2020