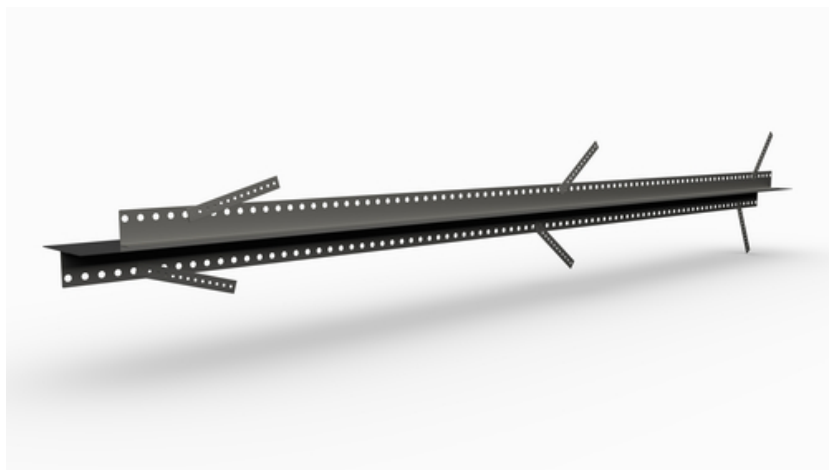


# Einbauanleitung

## SRF 125 Multi Typ Ortbetonwand

Sollrissfugenprofil für Ortbetonwände

Artikelnummer: 070280

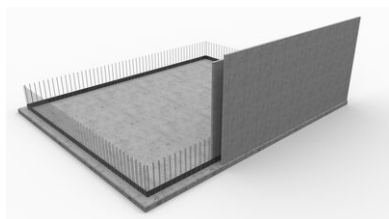


[Direkt zum Produkt](#)

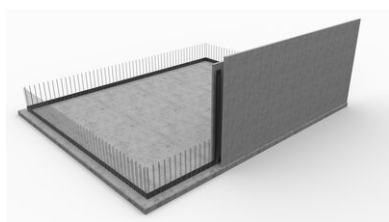


# Einbauanleitung:

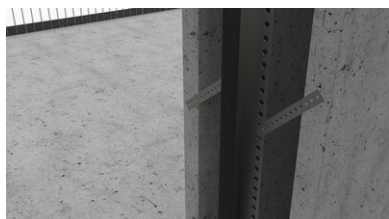
## Einbau Hohlraumwand



Stellen eines Hohlraumwandelements.  
Die Sohle/ Wand-Abdichtung ist mit Dichtblech VB ausgeführt.



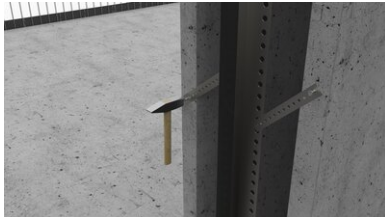
Das **SRF-Sollrissfugenprofil** wird lotrecht eingestellt und mit dem Dichtblech überlappt (Überlappung  $\geq 5$  cm).



Die Befestigung am Wandelement erfolgt über die klappbaren, gelochten Haltetaschen.



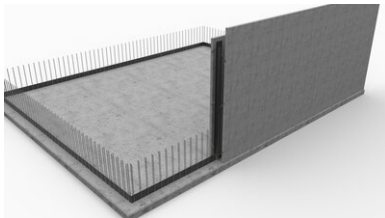
Die Wandschale wird zur Fixierung der Haltelaschen angebohrt.



Die Haltelaschen werden jeweils mit einem Schlagdübel fixiert.

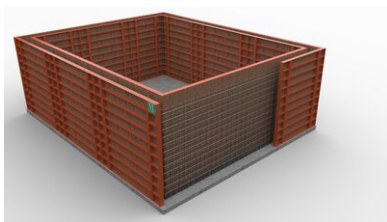


Der Überlappungsbereich auf dem Sohle/Wand-Dichtblech wird mit zwei Stoßklammern gesichert.



Das **SRF-Sollrissfugenprofil** ist fertig montiert, das nächste Hohlraumwandelement kann gestellt werden.

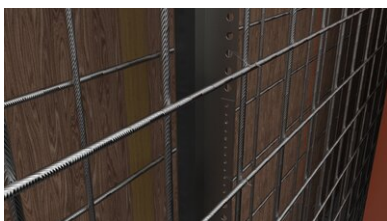
## Einbau Ortbetonwand



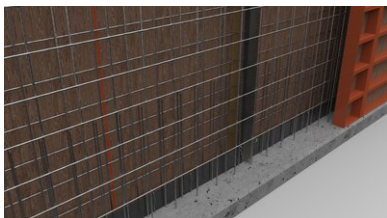
Stellen eines Ortbetonwandelements. Die Sohle/ Wand-Abdichtung ist mit Dichtblech VB ausgeführt.



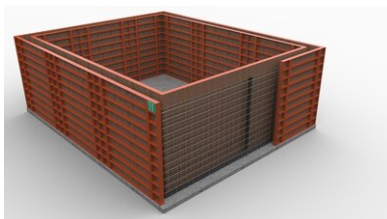
Das **SRF-Sollrissfugenprofil** wird lotrecht eingestellt und mit dem Dichtblech überlappt (Überlappung  $\geq 5$  cm).



Bei Ortbetonwänden wird das **SRF-Sollrissfugenprofil** über die gelochte Halteschiene an der Armierung befestigt.



Der Überlappungsbereich Sohle - Dichtblech wird mit zwei Stoßklammern gesichert.



Das **SRF-Sollrissfugenprofil** ist fertig montiert, das nächste Ortbetonwandelement kann gestellt werden.

**Grundlagen:**

Alle Maße und Angaben in diesem Datenblatt entsprechen den Ergebnissen aus den durchgeführten Labortests. Festgestellte Abweichungen zu den von uns in einer Laborumgebung ermittelten Werten sind aufgrund von nicht von uns beeinflussbaren Umweltbedingungen und Einsatzbedingungen möglich. Die Daten in diesem Datenblatt sind nur für das von uns ausgelieferte Produkt gültig. Mögliche länderspezifische Abweichungen sind hier nicht berücksichtigt.

**Rechtshinweise:**

Die technische Information beschreibt den aktuellen Stand unseres Wissens über SRF 125 Multi Typ Ortbetonwand. Sie soll nur mögliche Anwender informieren. Da wir die vorgesehenen Anwendungen und Verarbeitungsbedingungen nicht kennen, obliegt es dem Anwender, das Produkt sorgfältig auf seine Eignung für die vorgesehenen Zwecke zu überprüfen. Wegen der unterschiedlichen Komponenten am Einsatzort und den dort vorliegenden Arbeitsbedingungen kann durch MASTERTEC keinerlei Gewährleistung für das Arbeitsergebnis übernommen werden. Eine Haftung, aus welchem Rechtsverhältnis auch immer, unabhängig von den hier getätigten Aussagen oder einer mündlichen Beratung, kann nur bei Vorliegen von Vorsatz oder grober Fahrlässigkeit in Betracht gezogen werden. Hierbei hat der Anwender nachzuweisen, dass er schriftlich, alle zur fachgerechten Beurteilung der Einbausituation notwendigen Informationen, rechtzeitig an MASTERTEC übermittelt hat. Notwendige Produktspezifikationen oder Weiterentwicklungen bleiben vorbehalten. MASTERTEC beabsichtigt nicht mit dieser Information fremde Rechte zu verletzen. Es gilt das jeweils neueste Datenblatt. Es gelten unsere jeweiligen Verkaufs- und Lieferbedingungen.

**Vorherige Datenblätter verlieren ihre Gültigkeit.**

Stand: 30.12.2020