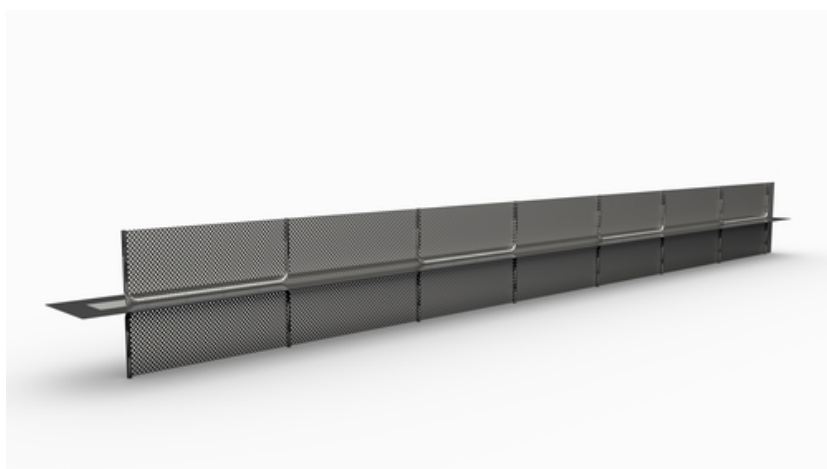


# Datenblatt

## Dichtblech Abschalelement ABS 200

Abschalelement für Wand- und Sohleabstellung Kategorie raue Fuge



[Direkt zum Produkt](#)



Artikelnummer:	070284
GTIN:	4251689511929
Zolltarifnummer:	73269098
Verpackungseinheit:	Stk
Verkaufsmengeneinheit:	2.5 m
Gewicht je:	Stk = 6.5 kg
Material:	St 37, verzinkt Spezialbeschichtung: Polymerkunststoff gewebeverstärkt
Farbe:	schwarz
Länge Fugenblech:	2,50 m
Höhe Fugenblech:	160 mm
Breite Lochgitter:	200 mm
Dicke Fugenblech:	ca. 0,6 mm
Dicke	ca. 0,15 mm
Spezialbeschichtung:	
Dicke gesamt:	ca. 0,9 mm
Prüfzeugnis / Zulassungen:	Europäische Technische Bewertung ETA 17-0550 vom 26. Oktober 2017 Deutsches Institut für Bautechnik (DIBt), Berlin
	Allgemeines bauaufsichtliches Prüfzeugnis MFPA Leipzig P-SAC 02 /5.1 / 15 - 425
Wasserwechselzonen geeignet:	ja
Entspricht:	Nutzungsklasse A für Beanspruchungs klasse 1 u.2 entspr. der WU-Richtlinie
Verpackung:	auf Einwegpaletten, Einzeln erhältlich, inkl. zwei Stoßklammern/Element
Thermischer Anwendungsbereich:	- 20°C bis + 90°C
Druckwasserdichtigkeit:	bis max. 2,0 bar ( 20 m Wassersäule)



# MASTERTEC

SPEZIALARTIKEL FÜR DEN STAHLBETONBAU

Lagerung:

In unbeschädigter und ungeöffneter Originalverpackung trocken und vor direktem Sonnenlicht geschützt lagern

Entsorgung:

Kann unter Beachtung der örtlichen Abfallentsorgungsbestimmungen auf Hausmülldeponien entsorgt werden

**Grundlagen:**

Alle Maße und Angaben in diesem Datenblatt entsprechen den Ergebnissen aus den durchgeführten Labortests. Festgestellte Abweichungen zu den von uns in einer Laborumgebung ermittelten Werten sind aufgrund von nicht von uns beeinflussbaren Umweltbedingungen und Einsatzbedingungen möglich. Die Daten in diesem Datenblatt sind nur für das von uns ausgelieferte Produkt gültig. Mögliche länderspezifische Abweichungen sind hier nicht berücksichtigt.

**Rechtshinweise:**

Die technische Information beschreibt den aktuellen Stand unseres Wissens über Dichtblech Abschalelement ABS 200 . Sie soll nur mögliche Anwender informieren .Da wir die vorgesehenen Anwendungen und Verarbeitungsbedingungen nicht kennen, obliegt es dem Anwender, das Produkt sorgfältig auf seine Eignung für die vorgesehenen Zwecke zu überprüfen. Wegen der unterschiedlichen Komponenten am Einsatzort und den dort vorliegenden Arbeitsbedingungen kann durch MASTERTEC keinerlei Gewährleistung für das Arbeitsergebnis übernommen werden. Eine Haftung, aus welchem Rechtsverhältnis auch immer, unabhängig von den hier getätigten Aussagen oder einer mündlichen Beratung, kann nur bei Vorliegen von Vorsatz oder grober Fahrlässigkeit in Betracht gezogen werden. Hierbei hat der Anwender nachzuweisen, dass er schriftlich, alle zur fachgerechten Beurteilung der Einbausituation notwendigen Informationen, rechtzeitig an MASTERTEC übermittelt hat. Notwendige Produktspezifikationen oder Weiterentwicklungen bleiben vorbehalten. MASTERTEC beabsichtigt nicht mit dieser Information fremde Rechte zu verletzen. Es gilt das jeweils neueste Datenblatt. Es gelten unsere jeweiligen Verkaufs- und Lieferbedingungen.

**Vorherige Datenblätter verlieren Ihre Gültigkeit.**

Stand: 30.12.2020