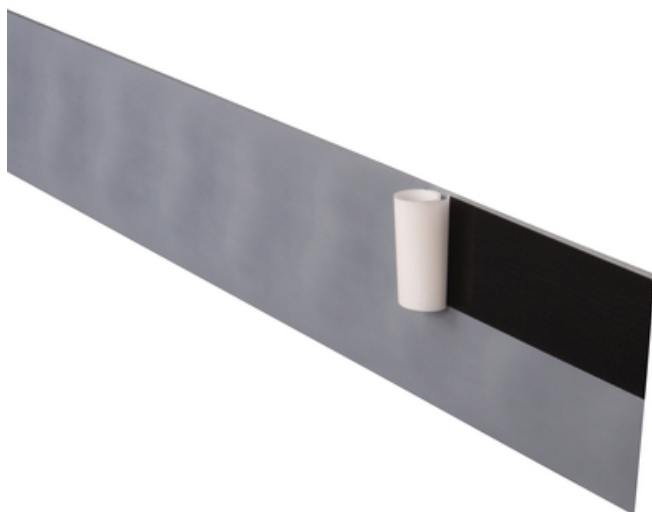


Einbauanleitung

Dichtblech VB Länge 2,4 m

beidseitig vollbeschichtetes Dichtblech

Artikelnummer: 070450



[Direkt zum Produkt](#)



Produktvideo in weiteren
Sprachen



Einbauanleitung:



Die untere Hälfte der mittig geteilten Schutzfolie von der Spezialbeschichtung abziehen.



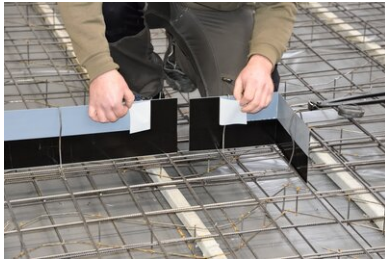
Dichtblech VB mittig zur aufgehenden Wand auf die Oberbewehrung aufsetzen.

Die Befestigungsbügel, mit maximal 70cm Abstand, über das Blech stecken und mit Bindedraht auf der oberen Bewehrungslage anrödeln.

Die Einbindetiefe im Beton muss mindestens 3 cm betragen und darf die halbe Blechhöhe nicht überschreiten.



Im Stoßbereich, in der Geraden sowie auch im Eckbereich, muss das **Dichtblech VB** mindestens 6 cm überlappt werden.



Hierzu muss die obere Schutzfolie im Bereich des späteren Stoßes zurückgeschlagen werden.



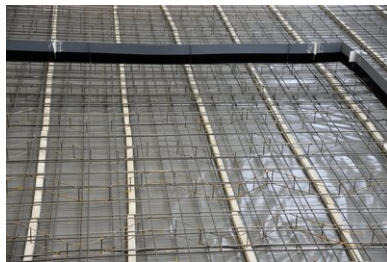
Das **Dichtblech VB** mindestens 6 cm überlappen und die beiden Enden fest zusammendrücken.

Der Stoß muss über die ganze Höhe vollflächig verklebt werden um spätere Umläufigkeiten zu verhindern.

Es dürfen sich keine Verschmutzungen auf den Klebeflächen befinden welche die Verklebung beeinträchtigen könnten.



Den Stoß mit einer mitgelieferten Stoßklammer sichern und die Schutzfolie wieder auf die Spezial-beschichtung zurückschlagen.



Vorbereitete Stöße in der Geraden wie auch im Eckbereich.

Nach der Betonage der Sohle und vor dem Schließen der Wandschalung bzw. dem Aufstellen der Doppelwandelemente muss die restliche Schutzfolie entfernt werden.

Die Betonage des Wandfußes und die entsprechenden Vorbereitungen hierzu haben gemäß den anerkannten technischen Regelwerken zu erfolgen.

Zubehör

Dichtblech Fugenbandanschluss

Der Dichtblech-
Fugenbandanschluss ist eine
einfache, schnelle und sichere
Möglichkeit, um ein
beschichtetes Fugenblech von
MASTERT...



VB Ecke 90 °

Vorgefertigtes 90 °
Eckelement ...

Grundlagen:

Alle Maße und Angaben in diesem Datenblatt entsprechen den Ergebnissen aus den durchgeführten Labortests. Festgestellte Abweichungen zu den von uns in einer Laborumgebung ermittelten Werten sind aufgrund von nicht von uns beeinflussbaren Umweltbedingungen und Einsatzbedingungen möglich. Die Daten in diesem Datenblatt sind nur für das von uns ausgelieferte Produkt gültig. Mögliche länderspezifische Abweichungen sind hier nicht berücksichtigt.

Rechtshinweise:

Die technische Information beschreibt den aktuellen Stand unseres Wissens über Dichtblech VB Länge 2,4 m. Sie soll nur mögliche Anwender informieren. Da wir die vorgesehenen Anwendungen und Verarbeitungsbedingungen nicht kennen, obliegt es dem Anwender, das Produkt sorgfältig auf seine Eignung für die vorgesehenen Zwecke zu überprüfen. Wegen der unterschiedlichen Komponenten am Einsatzort und den dort vorliegenden Arbeitsbedingungen kann durch MASTERTEC keinerlei Gewährleistung für das Arbeitsergebnis übernommen werden. Eine Haftung, aus welchem Rechtsverhältnis auch immer, unabhängig von den hier getätigten Aussagen oder einer mündlichen Beratung, kann nur bei Vorliegen von Vorsatz oder grober Fahrlässigkeit in Betracht gezogen werden. Hierbei hat der Anwender nachzuweisen, dass er schriftlich, alle zur fachgerechten Beurteilung der Einbausituation notwendigen Informationen, rechtzeitig an MASTERTEC übermittelt hat. Notwendige Produktspezifikationen oder Weiterentwicklungen bleiben vorbehalten. MASTERTEC beabsichtigt nicht mit dieser Information fremde Rechte zu verletzen. Es gilt das jeweils neueste Datenblatt. Es gelten unsere jeweiligen Verkaufs- und Lieferbedingungen.

Vorherige Datenblätter verlieren ihre Gültigkeit.

Stand: 30.12.2020