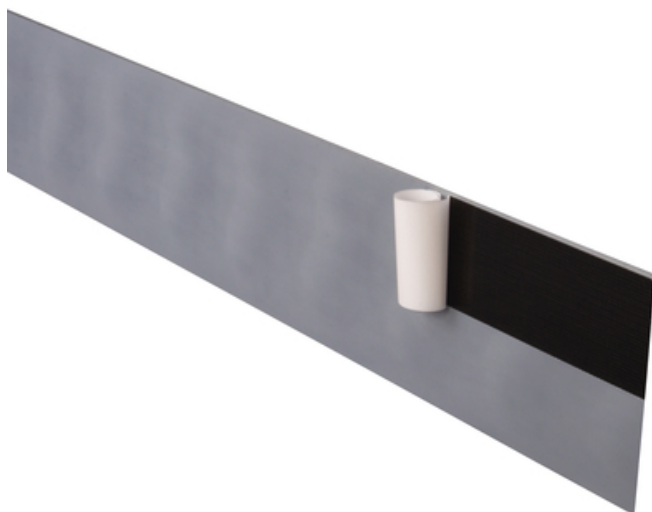


# Datenblatt

## Dichtblech VB Länge 2 m

beidseitig vollbeschichtetes Dichtblech



[Direkt zum Produkt](#)



Produktvideo in weiteren Sprachen



Artikelnummer:	070452
GTIN:	4251689511035
Zolltarifnummer:	73269098
Verpackungseinheit:	Kiste
Verkaufsmengeneinheit:	100 m
Gewicht je:	Kiste = 108 kg
Material:	St 37, verzinkt Spezialbeschichtung: Polymerkunststoff gewebeverstärkt
Farbe:	schwarz
Länge Fugenblech:	2,00 m
Höhe Fugenblech:	160 mm
Dicke Fugenblech:	ca. 0,6 mm
Dicke	ca. 0,15 mm
Spezialbeschichtung:	
Dicke gesamt:	ca. 0,9 mm
Prüfzeugnis / Zulassungen:	Allgemeines bauaufsichtliches Prüfzeugnis (AbP) MFPA Leipzig Nr.: P-SAC 02 / 5.1 / 14-423
Wasserwechselzonen geeignet:	Ja
Entspricht:	Nutzungsklasse A für Beanspruchungsklasse 1 u. 2 entspr. der WU-Richtlinie
Verpackung:	Holzkiste (210 x 30 x 25 cm) 50 Stck Streifen 55 Stck Stoßklammern 150 Stck Befestigungsbügel, in gesondertem Gewebebeutel  12 Kisten pro Palette

## UV-Bewitterung:

Bleche welche bereits im ersten Betonierabschnitt eingebaut sind, dürfen bis zum kompletten Einbau in Beton, maximal 4 Wochen einer freien UV-Bewitterung ausgesetzt werden. Bei einer länger andauernden Bau-Unterbrechung müssen die Bleche gesondert gegen UV-Strahlen gesichert werden ( Dunkle Folien etc. ...) um die Verwendbarkeit nicht zu beeinträchtigen.

Thermischer Anwendungsbereich:	- 20°C bis + 90°C
Druckwasserdichtigkeit:	bis max. 2 bar ( 20 m Wassersäule )
Lagerung:	In unbeschädigter und ungeöffneter Originalverpackung trocken und vor direktem Sonnenlicht geschützt lagern
Entsorgung:	Kann unter Beachtung der örtlichen Abfallentsorgungsbestimmungen auf Hausmülldeponien entsorgt werden

**Grundlagen:**

Alle Maße und Angaben in diesem Datenblatt entsprechen den Ergebnissen aus den durchgeführten Labortests. Festgestellte Abweichungen zu den von uns in einer Laborumgebung ermittelten Werten sind aufgrund von nicht von uns beeinflussbaren Umweltbedingungen und Einsatzbedingungen möglich. Die Daten in diesem Datenblatt sind nur für das von uns ausgelieferte Produkt gültig. Mögliche länderspezifische Abweichungen sind hier nicht berücksichtigt.

**Rechtshinweise:**

Die technische Information beschreibt den aktuellen Stand unseres Wissens über Dichtblech VB Länge 2 m . Sie soll nur mögliche Anwender informieren .Da wir die vorgesehenen Anwendungen und Verarbeitungsbedingungen nicht kennen, obliegt es dem Anwender, das Produkt sorgfältig auf seine Eignung für die vorgesehenen Zwecke zu überprüfen. Wegen der unterschiedlichen Komponenten am Einsatzort und den dort vorliegenden Arbeitsbedingungen kann durch MASTERTEC keinerlei Gewährleistung für das Arbeitsergebnis übernommen werden. Eine Haftung, aus welchem Rechtsverhältnis auch immer, unabhängig von den hier getätigten Aussagen oder einer mündlichen Beratung, kann nur bei Vorliegen von Vorsatz oder grober Fahrlässigkeit in Betracht gezogen werden. Hierbei hat der Anwender nachzuweisen, dass er schriftlich, alle zur fachgerechten Beurteilung der Einbausituation notwendigen Informationen, rechtzeitig an MASTERTEC übermittelt hat. Notwendige Produktspezifikationen oder Weiterentwicklungen bleiben vorbehalten. MASTERTEC beabsichtigt nicht mit dieser Information fremde Rechte zu verletzen. Es gilt das jeweils neueste Datenblatt. Es gelten unsere jeweiligen Verkaufs- und Lieferbedingungen.

**Vorherige Datenblätter verlieren Ihre Gültigkeit.**

Stand: 30.12.2020