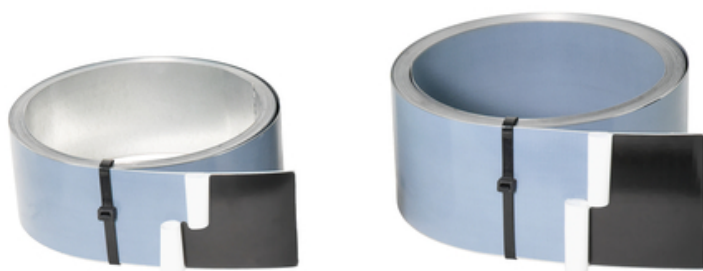


Datenblatt

Dichtblech Rolle 240 VB2

beidseitig vollbeschichtetes Dichtblech



[Direkt zum Produkt](#)



Produktvideo in weiteren
Sprachen



Artikelnummer:	070462
GTIN:	4251689511226
Zolltarifnummer:	73269098
Verpackungseinheit:	Rolle
Verkaufsmengeneinheit:	20 m
Gewicht je:	Rolle = 31 kg
Material:	St 37, verzinkt Spezialbeschichtung: Polymerkunststoff gewebeverstärkt
Farbe:	schwarz
Länge Fugenblech:	20 m
Höhe Fugenblech:	240 mm
Dicke Fugenblech:	ca. 0,6 mm
Dicke	ca. 0,15 mm
Spezialbeschichtung:	
Dicke gesamt:	ca. 0,9 mm
Prüfzeugnis / Zulassungen:	Allgemeines bauaufsichtliches Prüfzeugnis (AbP) MFPA Leipzig Nr.: P-SAC 02 / 5.1 / 14-423
Wasserwechselzonen geeignet:	Ja
Entspricht:	Nutzungsklasse A für Beanspruchungs- klasse 1 u. 2 entspr. der WU-Richtlinie
Verpackung:	Karton (40 x 40 x 30 cm) 1 Stck Rolle 4 Stck Stoßklammern 30 Stck Befestigungsbügel 24 Karton pro Palette
Thermischer Anwendungsbereich:	- 20°C bis + 90°C
Druckwasserdichtigkeit:	bis max. 2 bar (20 m Wassersäule)
Lagerung:	In unbeschädigter und ungeöffneter Originalverpackung trocken und vor direktem Sonnenlicht geschützt lagern



MASTERTEC
SPEZIALARTIKEL FÜR DEN STAHLBETONBAU

Entsorgung:

Kann unter Beachtung der örtlichen
Abfallentsorgungsbestimmungen auf Hausmülldeponien
entsorgt werden

Grundlagen:

Alle Maße und Angaben in diesem Datenblatt entsprechen den Ergebnissen aus den durchgeführten Labortests. Festgestellte Abweichungen zu den von uns in einer Laborumgebung ermittelten Werten sind aufgrund von nicht von uns beeinflussbaren Umweltbedingungen und Einsatzbedingungen möglich. Die Daten in diesem Datenblatt sind nur für das von uns ausgelieferte Produkt gültig. Mögliche länderspezifische Abweichungen sind hier nicht berücksichtigt.

Rechtshinweise:

Die technische Information beschreibt den aktuellen Stand unseres Wissens über Dichtblech Rolle 240 VB2. Sie soll nur mögliche Anwender informieren. Da wir die vorgesehenen Anwendungen und Verarbeitungsbedingungen nicht kennen, obliegt es dem Anwender, das Produkt sorgfältig auf seine Eignung für die vorgesehenen Zwecke zu überprüfen. Wegen der unterschiedlichen Komponenten am Einsatzort und den dort vorliegenden Arbeitsbedingungen kann durch MASTERTEC keinerlei Gewährleistung für das Arbeitsergebnis übernommen werden. Eine Haftung, aus welchem Rechtsverhältnis auch immer, unabhängig von den hier getätigten Aussagen oder einer mündlichen Beratung, kann nur bei Vorliegen von Vorsatz oder grober Fahrlässigkeit in Betracht gezogen werden. Hierbei hat der Anwender nachzuweisen, dass er schriftlich, alle zur fachgerechten Beurteilung der Einbausituation notwendigen Informationen, rechtzeitig an MASTERTEC übermittelt hat. Notwendige Produktspezifikationen oder Weiterentwicklungen bleiben vorbehalten. MASTERTEC beabsichtigt nicht mit dieser Information fremde Rechte zu verletzen. Es gilt das jeweils neueste Datenblatt. Es gelten unsere jeweiligen Verkaufs- und Lieferbedingungen.

Vorherige Datenblätter verlieren ihre Gültigkeit.

Stand: 30.12.2020