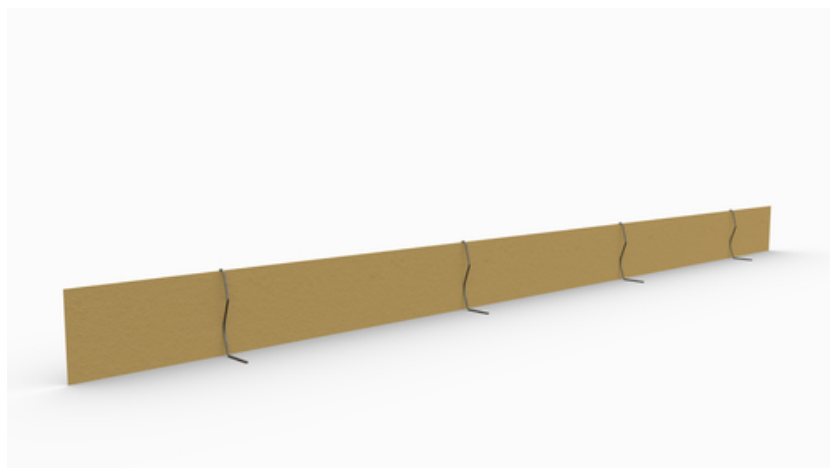


Einbauanleitung

Dichtblech MB 160 Typ OVERLAP

Das mineralisch beschichtete Abdichtungsblech ohne aufwändiges abziehen von Schutzfolie

Artikelnummer: 070482



[Direkt zum Produkt](#)



Produktvideo in weiteren
Sprachen



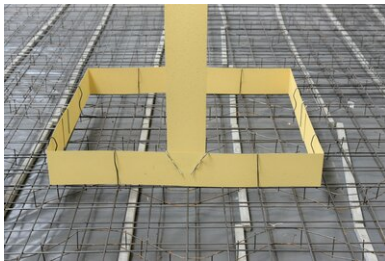
Einbauanleitung:



Die Anlieferung erfolgt in einer Holzkiste.

Die Dichtblech MB Overlap-Elemente und die Stoßklammern befinden sich in der Kiste.

Die Befestigungsbügel werden separat in einem weißen Gewebekunststoffbeutel mitgeliefert.



Dichtblech MB Overlap-Elemente werden verlegefertig geliefert.

Es muss keine Schutzfolie abgezogen werden.

Die Elemente mittig zur aufgehenden Wand auf die Oberbewehrung aufsetzen.

Die Befestigungsbügel, 3 Stck /Element, über das Blech stecken und mit Bindendraht auf der oberen Bewehrungslage anrödeln.

Die Einbindetiefe im Beton muss mindestens 3 cm betragen und darf die halbe Blechhöhe, 8 cm, nicht überschreiten.



Im Stoßbereich wird das **Dichtblech MB Overlap**-Element ohne Klebung gestoßen.

Die Überlappungslänge beträgt mindestens 20 cm.

Es dürfen sich keine Verschmutzungen auf den Oberflächen befinden, welche die Dichtigkeit des Stoßes beeinträchtigen könnten.

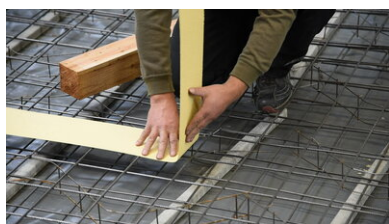


Der Überlappungsstoß muss mit einer mitgelieferten Stoßklammer gesichert werden.

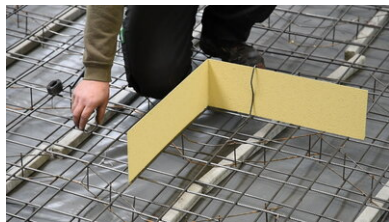
Achtung: Das Dichtblech MB Overlap darf nicht nachträglich in den Frischbeton eingesteckt werden.



Die Ausbildung von Ecken kann durch scharfkantiges Abknicken vor Ort auf der Baustelle erfolgen.



Nach leichtem Ausrichten kann die Ecke auf der Bewehrung montiert werden.



Um das Montieren der **Dichtblech MB Overlap**-Elemente auf der Bewehrung zu erleichtern, sollte die Montage immer in einer Ecke beginnen.

Die Betonage im Bereich des **Dichtblech MB Overlap** und die entsprechenden Vorbereitungen hierzu haben gemäß den anerkannten technischen Regelwerken zu erfolgen.

Zubehör

Omegabügel bis Höhe 160 mm

Befestigungsbügel für
Fugenbleche bis Höhe 160
mm ...

Stoßklammern VB

zur Sicherung von
Überlappungsstößen von
beschichteten Fugenblechen
...

Grundlagen:

Alle Maße und Angaben in diesem Datenblatt entsprechen den Ergebnissen aus den durchgeführten Labortests. Festgestellte Abweichungen zu den von uns in einer Laborumgebung ermittelten Werten sind aufgrund von nicht von uns beeinflussbaren Umweltbedingungen und Einsatzbedingungen möglich. Die Daten in diesem Datenblatt sind nur für das von uns ausgelieferte Produkt gültig. Mögliche länderspezifische Abweichungen sind hier nicht berücksichtigt.

Rechtshinweise:

Die technische Information beschreibt den aktuellen Stand unseres Wissens über Dichtblech MB 160 Typ OVERLAP. Sie soll nur mögliche Anwender informieren. Da wir die vorgesehenen Anwendungen und Verarbeitungsbedingungen nicht kennen, obliegt es dem Anwender, das Produkt sorgfältig auf seine Eignung für die vorgesehenen Zwecke zu überprüfen. Wegen der unterschiedlichen Komponenten am Einsatzort und den dort vorliegenden Arbeitsbedingungen kann durch MASTERTEC keinerlei Gewährleistung für das Arbeitsergebnis übernommen werden. Eine Haftung, aus welchem Rechtsverhältnis auch immer, unabhängig von den hier getätigten Aussagen oder einer mündlichen Beratung, kann nur bei Vorliegen von Vorsatz oder grober Fahrlässigkeit in Betracht gezogen werden. Hierbei hat der Anwender nachzuweisen, dass er schriftlich, alle zur fachgerechten Beurteilung der Einbausituation notwendigen Informationen, rechtzeitig an MASTERTEC übermittelt hat. Notwendige Produktspezifikationen oder Weiterentwicklungen bleiben vorbehalten. MASTERTEC beabsichtigt nicht mit dieser Information fremde Rechte zu verletzen. Es gilt das jeweils neueste Datenblatt. Es gelten unsere jeweiligen Verkaufs- und Lieferbedingungen.

Vorherige Datenblätter verlieren ihre Gültigkeit.

Stand: 30.12.2020