

# Einbauanleitung

## Dichtblech AKTIV

DICHTBLECH AKTIV ist ein verzinktes, einseitig, vollflächig mit aktivem Bentonit beschichtetes Abdichtungsblech

Artikelnummer: 070490



[Direkt zum Produkt](#)



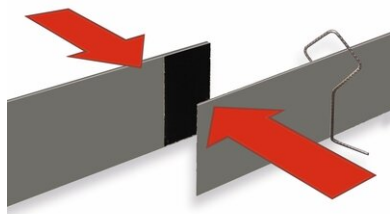
# Einbauanleitung:



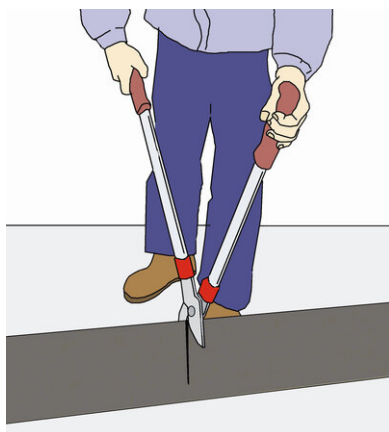
**DICHTBLECH AKTIV** Abdichtungsbleche werden mittig zum abzudichtenden Bauteil angeordnet.

Im Sohle/Wand-Bereich wird das Abdichtungsblech auf die Armierung gestellt, die Befestigungsbügel über das Blech gesteckt und mit Bindedraht an die Armierung gerödelt.

- Bis zum vollständigen Einbetonieren ist die Beschichtung vor Wasserkontakt zu schützen.
- Bleche mit beschädigter oder stark verschmutzter Beschichtung dürfen nicht eingebaut werden.
- Aktivbeschichtung zur Wasserseite
- Einbindetiefe mind. 3,5 cm, bis maximal halbe Blechbreite.



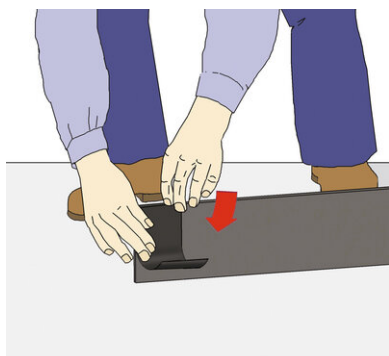
An beiden Blechenden ist eine 7,5 cm breite, hochklebende Stoßverbindung aufgebracht. Die Stoßverbindung gewährleistet einen sicheren, wasserundurchlässigen Verbund der Abdichtungsbleche untereinander.



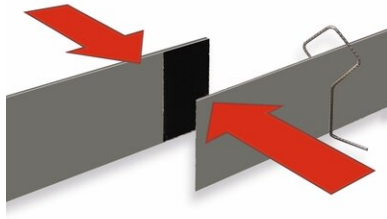
Müssen die Bleche gekürzt werden, wird das Blech auf die benötigte Länge zugeschnitten...



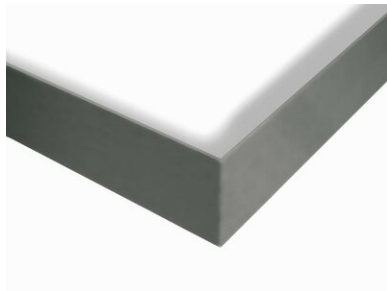
... das im Lieferumfang enthaltene Stoßverbindungsklebeband auf Blechbreite (160 mm) abgelängt. ...



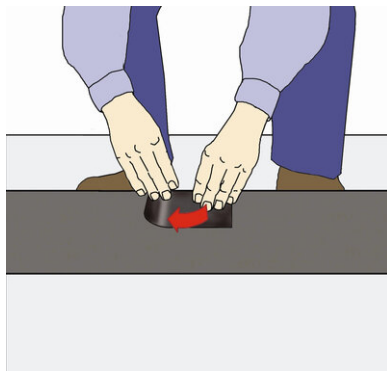
... auf die zu verbindenden Stöße geklebt....



... und die Stöße miteinander verklebt. Anschließend wird mit einer Stoßklammer der Verbindungsstoß gesichert.



Im Eckbereich wird das Blech entsprechend der Eckausbildung auf der Baustelle gebogen.



Für den Anschluss von Blechen in der aufgehenden Wand wird an der entsprechenden Stelle das Stoßverbindungslebeband aufgeklebt und entsprechend der Überlappungsstöße miteinander verklebt. Hier ist eine Sicherung mit 2 Stoßklammern notwendig.

## Zubehör

### **Omegabügel bis Höhe 160 mm**

Befestigungsbügel für  
Fugenbleche bis Höhe 160  
mm ...

### **Stoßklammern VB**

zur Sicherung von  
Überlappungsstößen von  
beschichteten Fugenblechen  
...

**Grundlagen:**

Alle Maße und Angaben in diesem Datenblatt entsprechen den Ergebnissen aus den durchgeführten Labortests. Festgestellte Abweichungen zu den von uns in einer Laborumgebung ermittelten Werten sind aufgrund von nicht von uns beeinflussbaren Umweltbedingungen und Einsatzbedingungen möglich. Die Daten in diesem Datenblatt sind nur für das von uns ausgelieferte Produkt gültig. Mögliche länderspezifische Abweichungen sind hier nicht berücksichtigt.

**Rechtshinweise:**

Die technische Information beschreibt den aktuellen Stand unseres Wissens über Dichtblech AKTIV . Sie soll nur mögliche Anwender informieren .Da wir die vorgesehenen Anwendungen und Verarbeitungsbedingungen nicht kennen, obliegt es dem Anwender, das Produkt sorgfältig auf seine Eignung für die vorgesehenen Zwecke zu überprüfen. Wegen der unterschiedlichen Komponenten am Einsatzort und den dort vorliegenden Arbeitsbedingungen kann durch MASTERTEC keinerlei Gewährleistung für das Arbeitsergebnis übernommen werden. Eine Haftung, aus welchem Rechtsverhältnis auch immer, unabhängig von den hier getätigten Aussagen oder einer mündlichen Beratung, kann nur bei Vorliegen von Vorsatz oder grober Fahrlässigkeit in Betracht gezogen werden. Hierbei hat der Anwender nachzuweisen, dass er schriftlich, alle zur fachgerechten Beurteilung der Einbausituation notwendigen Informationen, rechtzeitig an MASTERTEC übermittelt hat. Notwendige Produktspezifikationen oder Weiterentwicklungen bleiben vorbehalten. MASTERTEC beabsichtigt nicht mit dieser Information fremde Rechte zu verletzen. Es gilt das jeweils neueste Datenblatt. Es gelten unsere jeweiligen Verkaufs- und Lieferbedingungen.

**Vorherige Datenblätter verlieren Ihre Gültigkeit.**

Stand: 30.12.2020