

Einbauanleitung

KG 2000 Rohrdurchführung DM 160/250

KG 2000 Wanddurchführung mit Doppelmuffe

Artikelnummer: 080778



[Direkt zum Produkt](#)



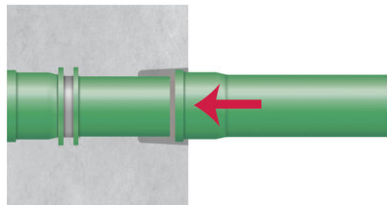
Einbauanleitung:



Die Anlieferung der **Rohrdurchführung - Typ Doppelmuffe** erfolgt einbaufertig.

Die zum späteren Anschluss der Abflußrohre notwendigen Lippendichtringe befinden sich in der **Rohrdurchführung - Typ Doppelmuffe**.

Die Verschlußdeckel besitzen eine Bohrung zur Befestigung der **Rohrdurchführung - Typ Doppelmuffe** an der Schalung.



Nach dem Ausschalen können die Verschlußdeckel entfernt und die Lippendichtringe montiert werden.

Anschließend kann die Abflußleitung über ein Spitzende angeschlossen werden.

Grundlagen:

Alle Maße und Angaben in diesem Datenblatt entsprechen den Ergebnissen aus den durchgeführten Labortests. Festgestellte Abweichungen zu den von uns in einer Laborumgebung ermittelten Werten sind aufgrund von nicht von uns beeinflussbaren Umweltbedingungen und Einsatzbedingungen möglich. Die Daten in diesem Datenblatt sind nur für das von uns ausgelieferte Produkt gültig. Mögliche länderspezifische Abweichungen sind hier nicht berücksichtigt.

Rechtshinweise:

Die technische Information beschreibt den aktuellen Stand unseres Wissens über KG 2000 Rohrdurchführung DM 160/250 . Sie soll nur mögliche Anwender informieren .Da wir die vorgesehenen Anwendungen und Verarbeitungsbedingungen nicht kennen, obliegt es dem Anwender, das Produkt sorgfältig auf seine Eignung für die vorgesehenen Zwecke zu überprüfen. Wegen der unterschiedlichen Komponenten am Einsatzort und den dort vorliegenden Arbeitsbedingungen kann durch MASTERTEC keinerlei Gewährleistung für das Arbeitsergebnis übernommen werden. Eine Haftung, aus welchem Rechtsverhältnis auch immer, unabhängig von den hier getätigten Aussagen oder einer mündlichen Beratung, kann nur bei Vorliegen von Vorsatz oder grober Fahrlässigkeit in Betracht gezogen werden. Hierbei hat der Anwender nachzuweisen, dass er schriftlich, alle zur fachgerechten Beurteilung der Einbausituation notwendigen Informationen, rechtzeitig an MASTERTEC übermittelt hat. Notwendige Produktspezifikationen oder Weiterentwicklungen bleiben vorbehalten. MASTERTEC beabsichtigt nicht mit dieser Information fremde Rechte zu verletzen. Es gilt das jeweils neueste Datenblatt. Es gelten unsere jeweiligen Verkaufs- und Lieferbedingungen.

Vorherige Datenblätter verlieren ihre Gültigkeit.

Stand: 31.12.2020