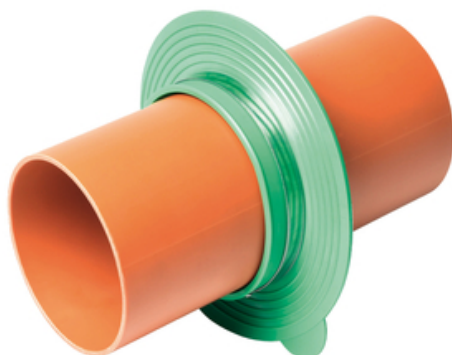


Datenblatt

RONDO RO Ecco 200

Abdichtung für Rohre mit Außendurchmesser 197 bis 210 mm z.B. KG-Rohr DN 200



[Direkt zum Produkt](#)



Artikelnummer:	091059
GTIN:	4251689517532
Zolltarifnummer:	40169300
Verpackungseinheit:	Stk
Verkaufsmengeneinheit:	1 Stk
Gewicht je:	Stk = 0.47 kg
Material:	TPE
Farbe:	grün
Spannbereich:	Außendurchmesser 197 bis 210 mm z.B. KG-Rohr DN200
Umverpackung:	Karton á 50 Stück
Dichte:	ca. 1,17 kg/dm ³
Härte:	ca. 55 ± 5 Shore A
Reißfestigkeit:	ca. 6,5 N/mm ²
Reißdehnung:	ca. 380 %
Thermischer Anwendungsbereich:	ca. -30° C bis +70° C
Prüfzeugnis / Zulassungen:	<p>Prüfbericht MFPA Leipzig Nr.: PB 5.1 / 18-003-2</p> <p>JGS-Prüfung MPA Braunschweig (1200/442/15e) – Pan v. 28.10.2015</p> <p>Alkalibeständigkeit MPA Braunschweig (1200/642/15b) – Pan v. 26.01.2016</p> <p>Radondichtigkeit Dr. Joachim Kemski 2016090901d v. 19.09.2016</p>
Dichtigkeit:	7 bar



MASTERTEC

SPEZIALARTIKEL FÜR DEN STAHLBETONBAU

Beständigkeiten:

z.B.

Verdünnte Säuren

Verdünnte Laugen

Öl und Bitumen

Methangas

Ozon

Weitere Beständigkeiten auf Anfrage

Lagerung:

trocken und vor direktem Sonnenlicht geschützt lagern.

Entsorgung:

Kann unter Beachtung der örtlichen
Abfallentsorgungsbestimmungen auf Hausmülldeponien
entsorgt werden.

Grundlagen:

Alle Maße und Angaben in diesem Datenblatt entsprechen den Ergebnissen aus den durchgeführten Labortests. Festgestellte Abweichungen zu den von uns in einer Laborumgebung ermittelten Werten sind aufgrund von nicht von uns beeinflussbaren Umweltbedingungen und Einsatzbedingungen möglich. Die Daten in diesem Datenblatt sind nur für das von uns ausgelieferte Produkt gültig. Mögliche länderspezifische Abweichungen sind hier nicht berücksichtigt.

Rechtshinweise:

Die technische Information beschreibt den aktuellen Stand unseres Wissens über RONDO RO Ecco 200 . Sie soll nur mögliche Anwender informieren .Da wir die vorgesehenen Anwendungen und Verarbeitungsbedingungen nicht kennen, obliegt es dem Anwender, das Produkt sorgfältig auf seine Eignung für die vorgesehenen Zwecke zu überprüfen. Wegen der unterschiedlichen Komponenten am Einsatzort und den dort vorliegenden Arbeitsbedingungen kann durch MASTERTEC keinerlei Gewährleistung für das Arbeitsergebnis übernommen werden. Eine Haftung, aus welchem Rechtsverhältnis auch immer, unabhängig von den hier getätigten Aussagen oder einer mündlichen Beratung, kann nur bei Vorliegen von Vorsatz oder grober Fahrlässigkeit in Betracht gezogen werden. Hierbei hat der Anwender nachzuweisen, dass er schriftlich, alle zur fachgerechten Beurteilung der Einbausituation notwendigen Informationen, rechtzeitig an MASTERTEC übermittelt hat. Notwendige Produktspezifikationen oder Weiterentwicklungen bleiben vorbehalten. MASTERTEC beabsichtigt nicht mit dieser Information fremde Rechte zu verletzen. Es gilt das jeweils neueste Datenblatt. Es gelten unsere jeweiligen Verkaufs- und Lieferbedingungen.

Vorherige Datenblätter verlieren ihre Gültigkeit.

Stand: 31.12.2020