

Instruction de montage

MASTERSTOP SK Abm: 20 x 5 mm

numéro d'article: 010025



[Droit au produit](#)



Productvideo in more languages



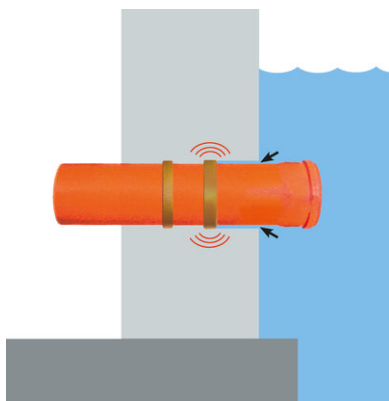
Instruction de montage:



Les profilés **MASTERSTOP SK** sont toujours posés à l'intérieur de l'armature. Veiller à ce que le revêtement en béton soit suffisant.

Le revêtement en béton doit faire au moins 6 cm.

Dans le cas contraire, la forte pression de gonflement de la bentonite peut endommager le béton.



Retirer le papier silicone et coller 2 bandes de **MASTERSTOP SK** autour du tube à colmater.

L'espace entre les bandes doit être de 5 cm minimum.

Les extrémités du joint doivent être posées bout à bout, et ne doivent pas se chevaucher.

La surface des tubes doit être dure.



MASTERSTOP SK colle sur le métal, le plastique, le PVC et la pierre.

Le cas échéant, sécuriser **MASTERSTOP SK** avec un fil d'attache.

Le joint gonflant à la bentonite MASTERSTOP ne doit être appliqué que sec et uniquement par temps sec.

La géométrie décrite ne doit pas être modifiée. Il est interdit de poser des joints gonflants modifiés, encrassés ou endommagés dans leur géométrie rectangulaire.

Il est interdit de poser des joints gonflants déjà dilatés.

Les joints gonflants mis en place et dilatés avant le bétonnage doivent impérativement être remplacés.

Base

Les informations techniques décrivent l'état actuel de nos connaissances concernant le collier mural RONDO. Elles ont uniquement pour but de fournir des informations aux utilisateurs potentiels. Étant donné que nous ne connaissons pas les applications prévues ni les conditions d'utilisation, il incombe à l'utilisateur de contrôler minutieusement l'aptitude du produit à l'usage envisagé. En raison des différents composants sur le lieu d'application et les conditions de travail sur site, MASTERTEC ne peut assumer aucune garantie concernant le résultat des travaux.

Indication de situation juridique

Les informations techniques décrivent l'état actuel de nos connaissances concernant MASTERSTOP SK Abm: 20 x 5 mm . Elles ont uniquement pour but de fournir des informations aux utilisateurs potentiels. Étant donné que nous ne connaissons pas les applications prévues ni les conditions d'utilisation, il incombe à l'utilisateur de contrôler minutieusement l'aptitude du produit à l'usage envisagé. En raison des différents composants sur le lieu d'application et les conditions de travail sur site, MASTERTEC ne peut assumer aucune garantie concernant le résultat des travaux. Quel que soit le rapport juridique dont elle découle, une responsabilité ne peut être évoquée, indépendamment des déclarations exprimées ici ou d'une recommandation faite oralement, qu'en présence d'intention malveillante ou de faute grave. Dans ce cas, l'utilisateur doit prouver qu'il a transmis en temps utile et par écrit à MASTERTEC toutes les informations nécessaires pour l'évaluation dans les règles de l'art de la situation de montage. Sous réserve de spécifications nécessaires concernant le produit ou d'améliorations. Par la présente note d'information, MASTERTEC n'entend pas enfreindre la législation étrangère. Chaque fiche technique dans sa version la plus actuelle fait foi. Nos conditions de vente et de livraison en vigueur font foi.

Les dates précédentes ne sont plus valide

Date de l'edition 31.12.2020