

Instruction de montage

Master MASTIC PU pâte gonflante 600 ml

Pâte gonflante monocomposant sans solvant à base de polyuréthane. MasterMastic PU est une masse d'étanchéité gonflante pour l'étanchéité des joints de construction en béton et des cavités. En contact avec l'eau, la pâte gonflante se dilate et colmate de manière efficace et durable le joint ou la cavité.

numéro d'article: 010033



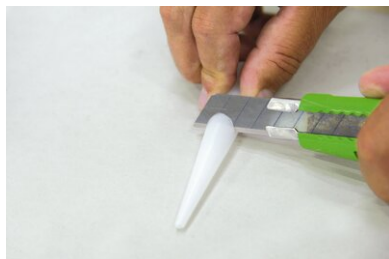
[Droit au produit](#)



Productvideo in more languages



Instruction de montage:



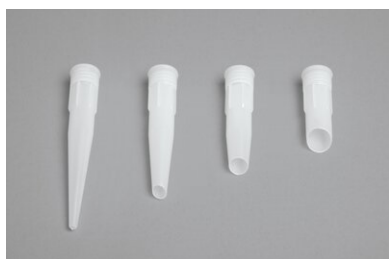
Travaux préparatoires :

Découpe des extrémités de cartouche :

Pour utiliser la pâte gonflante **MasterMastic PU** pour l'étanchéité des cavités ou des joints de construction il est nécessaire d'y appliquer des quantités de matériau plus ou moins grandes.

Cette application de matériau plus ou moins grande est déterminée par les tailles d'ouverture des extrémités de cartouche.

L'adaptation de l'extrémité de cartouche a lieu par la découpe adéquate de l'extrémité de cartouche.



Les tailles d'ouverture suivantes sont nécessaires :

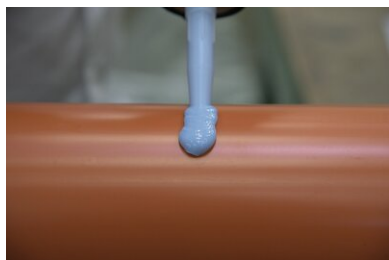
Ø = 5-6 mm : collages, p.ex. joints gonflants

Ø = 8-10 mm : cavités

Ø = 13-15 mm : joints de construction



La combinaison de la taille d'ouverture de l'extrémité de la cartouche et de la quantité d'utilisation indiquée dans la fiche technique fournit la quantité de matériau à appliquer pour garantir une étanchéité conforme.



Etanchéité des cavités :

L'application de la pâte gonflante **MasterMastic PU** a lieu avant la pose de la pièce façonnée dans le coffrage. Le bétonnage du composant avec l'insertion ne devra être réalisé qu'après le durcissement complet de la pâte gonflante **MasterMastic PU**.



La pose de l'insertion préfabriquée a lieu après le durcissement complet de la pâte gonflante **MasterMastic PU**.

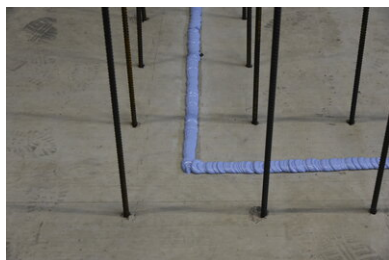
Il doit être garanti que le cordon de pâte gonflante **MasterMastic PU** se trouve dans l'armature et qu'un recouvrement du béton = 8 cm soit maintenu. Etant donné qu'il s'agit d'une pâte gonflante, il est important de traiter le matériau comme un joint gonflant et de le protéger de la pluie.



Etanchéité des joints de construction :

Après la découpe de l'extrémité de la cartouche pour obtenir le diamètre voulu appliquer la quantité de matériau correspondante sur la surface du béton en exerçant une pression uniforme et en se déplaçant avec une traction à vitesse uniforme.

Le bétonnage du composant montant ne devra être réalisé qu'après le durcissement complet de la pâte gonflante **MasterMastic PU**.



Il doit être garanti que le cordon de pâte gonflante **MasterMastic PU** se trouve dans l'armature et qu'un recouvrement du béton = 8 cm soit maintenu. Etant donné qu'il s'agit d'une pâte gonflante, il est important de traiter le matériau comme un joint gonflant et de le protéger de la pluie.

accessoires

Pistolet à injection pour boudin

professional cartridge gun
with ergonomic handle,
hardened coupling and push
rod, pipe and ring nuts made
of aluminium, incl. 3 no...

Buse pour pistolet à injection 600 ml

...

Base

Les informations techniques décrivent l'état actuel de nos connaissances concernant le collier mural RONDO. Elles ont uniquement pour but de fournir des informations aux utilisateurs potentiels. Étant donné que nous ne connaissons pas les applications prévues ni les conditions d'utilisation, il incombe à l'utilisateur de contrôler minutieusement l'aptitude du produit à l'usage envisagé. En raison des différents composants sur le lieu d'application et les conditions de travail sur site, MASTERTEC ne peut assumer aucune garantie concernant le résultat des travaux.

Indication de situation juridique

Les informations techniques décrivent l'état actuel de nos connaissances concernant Master MASTIC PU pâte gonflante 600 ml. Elles ont uniquement pour but de fournir des informations aux utilisateurs potentiels. Étant donné que nous ne connaissons pas les applications prévues ni les conditions d'utilisation, il incombe à l'utilisateur de contrôler minutieusement l'aptitude du produit à l'usage envisagé. En raison des différents composants sur le lieu d'application et les conditions de travail sur site, MASTERTEC ne peut assumer aucune garantie concernant le résultat des travaux. Quel que soit le rapport juridique dont elle découle, une responsabilité ne peut être évoquée, indépendamment des déclarations exprimées ici ou d'une recommandation faite oralement, qu'en présence d'intention malveillante ou de faute grave. Dans ce cas, l'utilisateur doit prouver qu'il a transmis en temps utile et par écrit à MASTERTEC toutes les informations nécessaires pour l'évaluation dans les règles de l'art de la situation de montage. Sous réserve de spécifications nécessaires concernant le produit ou d'améliorations. Par la présente note d'information, MASTERTEC n'entend pas enfreindre la législation étrangère. Chaque fiche technique dans sa version la plus actuelle fait foi. Nos conditions de vente et de livraison en vigueur font foi.

Les dates précédentes ne sont plus valide

Date de l'édition 31.12.2020