

# Instruction de montage

## MASTERTUBE "YELLOW"

pour l'étanchéité des joints de construction. Un tuyau en plastique PVC perforé.

numéro d'article: 030400

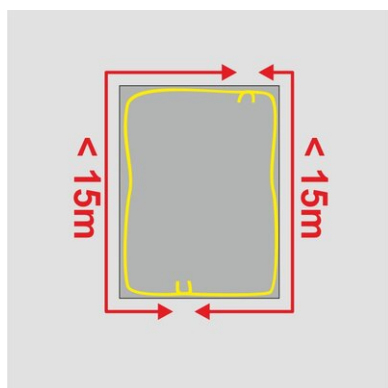


[Droit au produit](#)



# Instruction de montage:

## Pose de tuyau d'injection

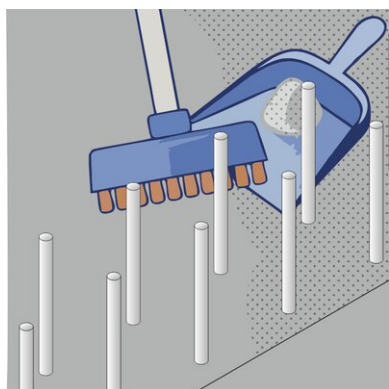


Le tuyau d'injection **MASTERTUBE "YELLOW"** sert d'étanchéité intérieure des joints de construction.

- La longueur des sections de tuyau posées ne doit pas dépasser 15 m. Des circuits d'injection à longueur inférieure facilitent l'opération d'injection ultérieure.

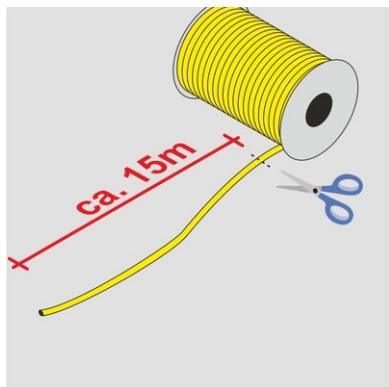
- Poser le tuyau d'injection centralement dans le joint de construction ou en cas d'éléments de construction à épaisseur >60cm à une distance de 15 cm de la face du gros oeuvre non exposée aux pluies.

- Une distance = 8 cm du bord doit être respectée sur tous les côtés.



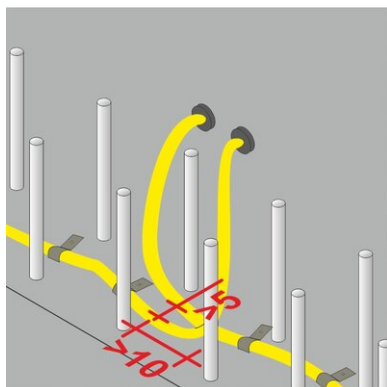
Le support en béton, sur lequel le tuyau **MASTERTUBE "YELLOW"** doit être posé, doit être comme suit :

- propre et exempt d'aspérités,
- exempt d'éléments séparés et de barbotine,
- exempt d'huile de coffrage et d'autres composants séparateurs ou troublant l'adhérence,
- exempt de glace et d'eau stagnante.



Le tuyau d'injection **MASTERTUBE "YELLOW"** est livré en rouleaux comprenant chacun 100 m de tuyau.

La coupe est réalisée à l'aide d'un outil approprié. Avant le sectionnement le point de coupe est assorti de 2-3 enroulements de ruban autocollant, qui empêche le tuyau d'être déchiré dans le sens de la longueur.



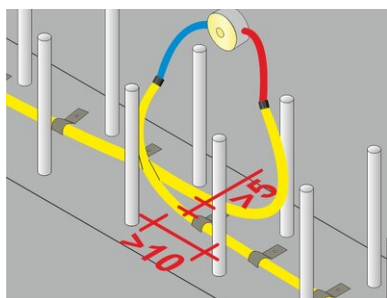
Des injecteurs à clouer sont vissés jusqu'au bout du filetage dans les extrémités des sections de tuyau et sont fixés à l'enveloppe de coffrage. La position de l'injecteur à clouer devrait être choisie de telle sorte que cette position soit toujours accessible (tenir compte de la structure du plancher et de l'équipement technique du bâtiment). Les injecteurs à clouer sont dotés d'embouts de fermeture bicolores qui dans le circuit d'injection sont utilisables pour le repérage des injecteurs à clouer qui se correspondent.

Les circuits d'injection doivent se chevaucher de 10 cm au moins pour garantir une étanchéité exempte d'aspérités. L'écartement de tuyaux d'injection placés en positions parallèles ne doit pas être inférieur à 5 cm pour éviter le risque d'une compression involontaire du circuit avoisinant lors de l'opération d'injection d'un circuit d'injection.

Si dans une section donnée l'écartement de 5 cm devait ne pas pouvoir y être maintenu, il sera nécessaire d'enrouler intégralement l'un des tuyaux avec un ruban autocollant dans cette section pour y empêcher une compression involontaire.



**Solution alternative :** Des extrémités de remplissage (d'injection) peuvent être utilisées à la



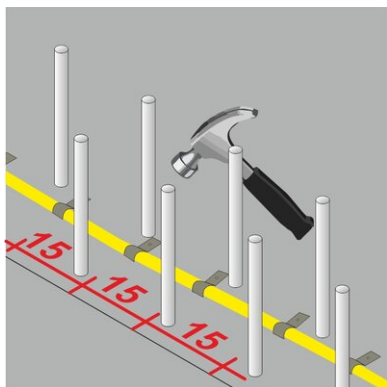
place des injecteurs à clouer. Ces extrémités sont des tuyaux non fendus, dotés d'une enveloppe de tissu ; elles ont une longueur de 50 cm. Les extrémités de remplissage (d'injection) sont vissées jusqu'au bout du filetage dans le tuyau d'injection par l'intermédiaire de raccords pour tuyaux. Le positionnement sur l'enveloppe du coffrage est réalisé à l'aide de boîtiers de préservation, dans lesquels les extrémités de remplissage (d'injection) sont introduites pour y être préservées jusqu'au moment de l'injection ultérieure. Le point de raccordement entre le tuyau d'injection et l'extrémité de remplissage (d'injection) devra être enveloppé de béton = 10 cm au moins sur tous les côtés.

La position du boîtier de préservation doit être choisie de telle sorte que cette position soit toujours accessible (tenir compte de la structure du plancher et de l'équipement technique du bâtiment). Les extrémités de remplissage (d'injection) sont offertes avec 2 couleurs différentes qui peuvent servir au repérage des injecteurs à clouer qui se correspondent.

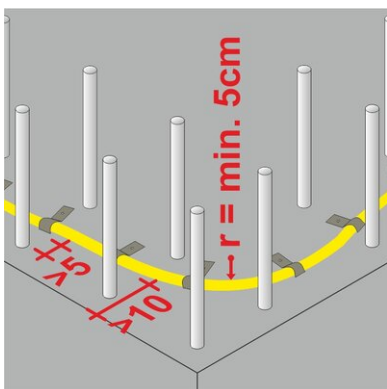
Les circuits d'injection doivent se chevaucher de 10 cm au moins pour garantir une étanchéité exempte d'aspérités. L'écartement de tuyaux d'injection placés en positions parallèles ne doit pas être inférieur à 5 cm pour éviter le risque d'une compression involontaire du circuit

avoisinant lors de l'opération d'injection d'un circuit d'injection.

Si dans une section donnée l'écartement de 5 cm devait ne pas pouvoir y être maintenu, il sera nécessaire d'enrouler intégralement l'un des tuyaux avec un ruban autocollant dans cette section pour y empêcher une compression involontaire.

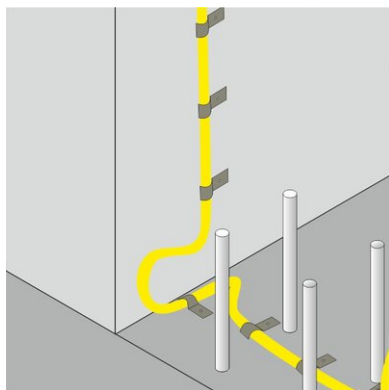


Le tuyau d'injection **MASTERTUBE "YELLOW"** doit être fixé de telle manière qu'il ne subisse aucune modification de sa position durant l'opération de bétonnage. La fixation peut se faire à l'aide de colliers métalliques ou de clips de fixation en plastique. L'écart longitudinal des points de fixation choisis ne doit pas dépasser 15 cm. Si le support présente des aspérités importantes et dans les sections à modification directionnelle l'écart longitudinal devra être réduit de moitié.



Les modifications directionnelles doivent être réalisées avec un rayon de courbure suffisant pour éviter tout endommagement du tuyau ou un empêchement de l'intégralité du remplissage (de l'injection) .

Un rayon de courbure minimum = 5 cm devra toujours être garanti.



En cas de modification entre direction de pose horizontale et direction de pose verticale le tuyau d'injection doit être avancé totalement jusque dans le coin du joint et monter par le biais d'une boucle. Le rayon de courbure minimum et l'épaisseur minimum du béton de recouvrement doivent être respectés.

## L'injection

Une fois le béton durci, au plus tôt 28 jours après le bétonnage, le tuyau d'injection MASTERTUBE "YELLOW" peut être injecté.

Lors de l'injection, la fiche technique DBV „Les systèmes de tuyaux d'injection et les inserts gonflables pour les joints de construction“ doit être respectée.



## accessoires

### Injecteur à clouer

L'injecteur à clouer

MASTERTEC permet de fixer le tuyau d'injection à même le coffrage. L'injecteur à clouer permet de réaliser...

### Clip de fixation en plastique type A

Clip de fixation pour monter des tuyaux d'injection sur des surfaces de béton sans que les tuyaux d'injection subissent une poussée...



## Base

Les informations techniques décrivent l'état actuel de nos connaissances concernant le collier mural RONDO. Elles ont uniquement pour but de fournir des informations aux utilisateurs potentiels. Étant donné que nous ne connaissons pas les applications prévues ni les conditions d'utilisation, il incombe à l'utilisateur de contrôler minutieusement l'aptitude du produit à l'usage envisagé. En raison des différents composants sur le lieu d'application et les conditions de travail sur site, MASTERTEC ne peut assumer aucune garantie concernant le résultat des travaux.

## Indication de situation juridique

Les informations techniques décrivent l'état actuel de nos connaissances concernant MASTERTUBE "YELLOW". Elles ont uniquement pour but de fournir des informations aux utilisateurs potentiels. Étant donné que nous ne connaissons pas les applications prévues ni les conditions d'utilisation, il incombe à l'utilisateur de contrôler minutieusement l'aptitude du produit à l'usage envisagé. En raison des différents composants sur le lieu d'application et les conditions de travail sur site, MASTERTEC ne peut assumer aucune garantie concernant le résultat des travaux. Quel que soit le rapport juridique dont elle découle, une responsabilité ne peut être évoquée, indépendamment des déclarations exprimées ici ou d'une recommandation faite oralement, qu'en présence d'intention malveillante ou de faute grave. Dans ce cas, l'utilisateur doit prouver qu'il a transmis en temps utile et par écrit à MASTERTEC toutes les informations nécessaires pour l'évaluation dans les règles de l'art de la situation de montage. Sous réserve de spécifications nécessaires concernant le produit ou d'améliorations. Par la présente note d'information, MASTERTEC n'entend pas enfreindre la législation étrangère. Chaque fiche technique dans sa version la plus actuelle fait foi. Nos conditions de vente et de livraison en vigueur font foi.

## Les dates précédentes ne sont plus valide

Date de l'édition 31.12.2020