

# Instruction de montage

## STOPPER mini 22

pour tubes distanceurs d'un diamètre intérieur de 21,5 – 23 mm

numéro d'article: 046150



[Droit au produit](#)



Productvideo in more languages



# Instruction de montage:



Outil requis pour le montage :

Maillet en caoutchouc dur : 1 500 – 2 000 g

Brosse de nettoyage pour tubes d'un diamètre intérieur de 22 mm

Numéro d'article : 046170

Outil pour enfoncer

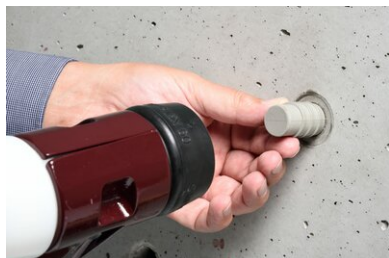
Numéro d'article : 046180



Les tubes distanceurs encrassés doivent être soigneusement nettoyés avant l'installation du Stopper. Nettoyer entièrement la zone d'enfoncement, sinon le Stopper ne pourra pas être enfoncé complètement.



Que ce soit avec des cônes ou des lèvres d'étanchéité, le **STOPPER in** peut être utilisé comme raccord extérieur du tube distanceur.

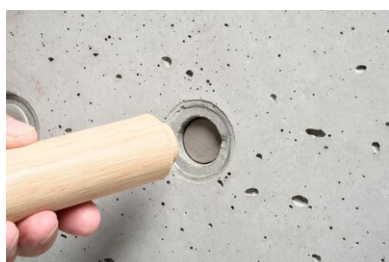


Le **STOPPER in** s'enfonce en donnant quelques coups fermes avec un maillet en caoutchouc dur de 1 500 à 2 000 g.



En cas d'utilisation d'une lèvres d'étanchéité comme référence de profondeur, le **STOPPER in** doit être enfoncé à fleur.

**!! D'une manière générale, les Stopper doivent être enfoncés des deux côtés du tube distanceur !!**



Que ce soit avec des cônes ou des lèvres d'étanchéité, le **STOPPER in** peut être enfoncé plus profondément comme raccord extérieur du tube distanceur.

Pour cela, utiliser l'outil pour enfoncer.

L'enfoncement plus profond permet la pose d'un raccord esthétique, tout en garantissant une grande étanchéité à l'eau sous pression.

Lors de l'insertion du Stopper opposé, il se peut que le **STOPPER in** ne puisse apparemment plus être enfoncé. Cela est dû à la présence d'air comprimé entre les deux Stopper. Dans ce cas, il suffit d'attendre un court instant pour laisser l'air s'échapper, avant d'enfoncer complètement le Stopper.



**MASTERTEC**  
SPEZIALARTIKEL FÜR DEN STAHLBETONBAU

## accessoires

**Brosse de nettoyage**

...

**Outil pour enfoncer**

...

## Base

Les informations techniques décrivent l'état actuel de nos connaissances concernant le collier mural RONDO. Elles ont uniquement pour but de fournir des informations aux utilisateurs potentiels. Étant donné que nous ne connaissons pas les applications prévues ni les conditions d'utilisation, il incombe à l'utilisateur de contrôler minutieusement l'aptitude du produit à l'usage envisagé. En raison des différents composants sur le lieu d'application et les conditions de travail sur site, MASTERTEC ne peut assumer aucune garantie concernant le résultat des travaux.

## Indication de situation juridique

Les informations techniques décrivent l'état actuel de nos connaissances concernant STOPPER mini 22. Elles ont uniquement pour but de fournir des informations aux utilisateurs potentiels. Étant donné que nous ne connaissons pas les applications prévues ni les conditions d'utilisation, il incombe à l'utilisateur de contrôler minutieusement l'aptitude du produit à l'usage envisagé. En raison des différents composants sur le lieu d'application et les conditions de travail sur site, MASTERTEC ne peut assumer aucune garantie concernant le résultat des travaux. Quel que soit le rapport juridique dont elle découle, une responsabilité ne peut être évoquée, indépendamment des déclarations exprimées ici ou d'une recommandation faite oralement, qu'en présence d'intention malveillante ou de faute grave. Dans ce cas, l'utilisateur doit prouver qu'il a transmis en temps utile et par écrit à MASTERTEC toutes les informations nécessaires pour l'évaluation dans les règles de l'art de la situation de montage. Sous réserve de spécifications nécessaires concernant le produit ou d'améliorations. Par la présente note d'information, MASTERTEC n'entend pas enfreindre la législation étrangère. Chaque fiche technique dans sa version la plus actuelle fait foi. Nos conditions de vente et de livraison en vigueur font foi.

## Les dates précédentes ne sont plus valide

Date de l'édition 31.12.2020