

Instruction de montage

Rouleau presseur Mastertec EasySeal 1K

EasySeal 1K application tools in professional quality.
Width 15 cm

numéro d'article: 050170

[Droit au produit](#)



Instruction de montage:

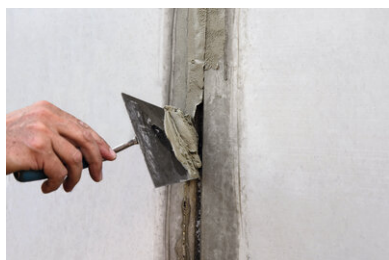


Le système complet **Mastertec EasySeal 1K** contient les matériaux d'étanchéité (**Mastertec EasySeal 1K** et **Voile non tissé Mastertec EasySeal 1K**), ainsi que les outils appropriés pour l'application de l'étanchéité (grille d'essorage, rouleau spécial, rouleau presseur, rouleau d'angle, montures pour rouleaux et pinceau)



Le seau contient 2 sachets de 7 kg de **Mastertec EasySeal 1K**.

Cela permet d'économiser de la matière et d'éviter le dessèchement involontaire d'une trop grande quantité du matériau d'étanchéité disponible.



Travaux préparatoires:

Masticage des joints vifs des éléments préfabriqués en béton avant l'application du **Mastertec EasySeal 1K**.



Nettoyer la surface du mur en béton pour enlever les résidus présents.



Marquer la largeur de la zone à revêtir.

Le joint doit être revêtu sur une largeur d'au moins 16 cm & gauche et à droite.

Largeur totale du revêtement : min. 32 cm



Couper le voile non tissé à la longueur désirée à l'aide de ciseaux ou d'un cutter.

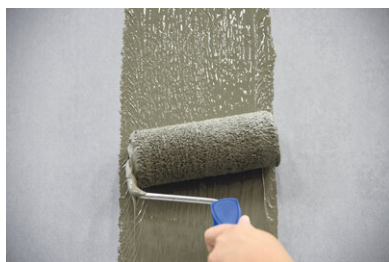


Application du Mastertec EasySeal 1K:

Retirer les sachets du seau.

Ouvrir un sachet et verser le **Mastertec EasySeal 1K** dans le seau.

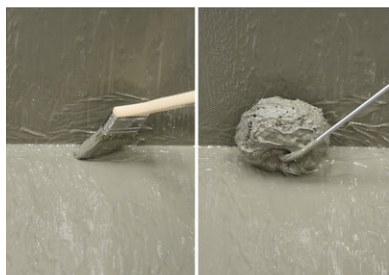
Le **Mastertec EasySeal 1K** peut être utilisé directement. Aucun mélange n'est nécessaire



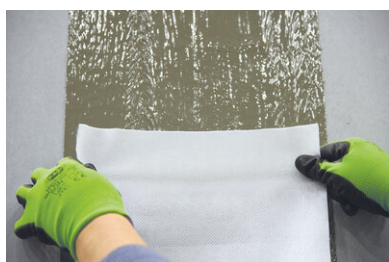
Appliquer sur toute la surface la première couche de revêtement **Mastertec EasySeal 1K** avec le rouleau spécial.

Épaisseur de couche : 1,2 mm min. (épaisseur de couche sèche)

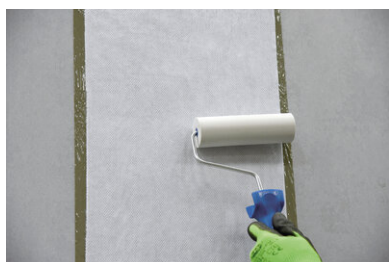
Consommation : env. 0,6 kg par mètre/joint



Les goulottes ou les zones qui ne peuvent pas être atteintes avec le rouleau doivent être revêtues à l'aide d'un pinceau ou d'un rouleau d'angle

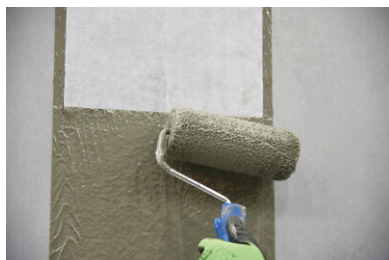


Placer le **voile non tissé Mastertec EasySeal 1K** coupé à l'avance à la longueur souhaitée sur la première couche de **Mastertec EasySeal 1K** et presser légèrement.



Intégrer le **voile non tissé Mastertec EasySeal 1K** dans le revêtement sur toute la surface à l'aide du rouleau presseur.

Cette étape de travail permet d'appliquer la deuxième couche de revêtement **Mastertec EasySeal 1K** après environ 2 à 3 heures, en fonction de la température et de l'humidité.



Appliquer sur toute la surface la deuxième couche de revêtement **Mastertec EasySeal 1K** avec le rouleau spécial.

Épaisseur de couche : 1,2 mm min. (épaisseur de couche sèche)

Consommation : env. 0,6 kg par mètre/joint

Les bordures du **voile non tissé Mastertec EasySeal 1K** doivent être entièrement recouvertes.



Joint horizontal/joint de construction fini, raccord radier/mur sans socle.



Étanchéité finie avec **Mastertec EasySeal 1K**.
Combinaison de joints vifs/joints de construction verticaux (mur/mur) et de joints de structure/de construction horizontaux (radier/mur)



Réalisation de recouvrements aux intersections :
Préparer toujours en premier les joints verticaux avec du **Mastertec EasySeal 1K** et du **voile non tissé Mastertec EasySeal 1K**. Les joints horizontaux sont ensuite préparés de la même manière.

La largeur de recouvrement du voile non-tissé à la jonction entre les joints verticaux et horizontaux doit atteindre 10 cm au minimum. Ensuite, la deuxième couche de revêtement **Mastertec EasySeal 1K** est appliquée sur toute la surface d'étanchéité

En cas de bords sur le tracé des joints, ils doivent être préparés comme décrit pour le recouvrement dans la zone d'intersection.

La largeur de recouvrement est ici aussi de 10 cm minimum.

Une fois finie et faible, l'imperméabilisation doit être protégée immédiatement avec des panneaux de protection, de drainage ou d'isolation appropriés, évitant les charges ponctuelles et linéaires

Base

Les informations techniques décrivent l'état actuel de nos connaissances concernant le collier mural RONDO. Elles ont uniquement pour but de fournir des informations aux utilisateurs potentiels. Étant donné que nous ne connaissons pas les applications prévues ni les conditions d'utilisation, il incombe à l'utilisateur de contrôler minutieusement l'aptitude du produit à l'usage envisagé. En raison des différents composants sur le lieu d'application et les conditions de travail sur site, MASTERTEC ne peut assumer aucune garantie concernant le résultat des travaux.

Indication de situation juridique

Les informations techniques décrivent l'état actuel de nos connaissances concernant Rouleau presseur Mastertec EasySeal 1K. Elles ont uniquement pour but de fournir des informations aux utilisateurs potentiels. Étant donné que nous ne connaissons pas les applications prévues ni les conditions d'utilisation, il incombe à l'utilisateur de contrôler minutieusement l'aptitude du produit à l'usage envisagé. En raison des différents composants sur le lieu d'application et les conditions de travail sur site, MASTERTEC ne peut assumer aucune garantie concernant le résultat des travaux. Quel que soit le rapport juridique dont elle découle, une responsabilité ne peut être évoquée, indépendamment des déclarations exprimées ici ou d'une recommandation faite oralement, qu'en présence d'intention malveillante ou de faute grave. Dans ce cas, l'utilisateur doit prouver qu'il a transmis en temps utile et par écrit à MASTERTEC toutes les informations nécessaires pour l'évaluation dans les règles de l'art de la situation de montage. Sous réserve de spécifications nécessaires concernant le produit ou d'améliorations. Par la présente note d'information, MASTERTEC n'entend pas enfreindre la législation étrangère. Chaque fiche technique dans sa version la plus actuelle fait foi. Nos conditions de vente et de livraison en vigueur font foi.

Les dates précédentes ne sont plus valide

Date de l'édition 30.12.2020