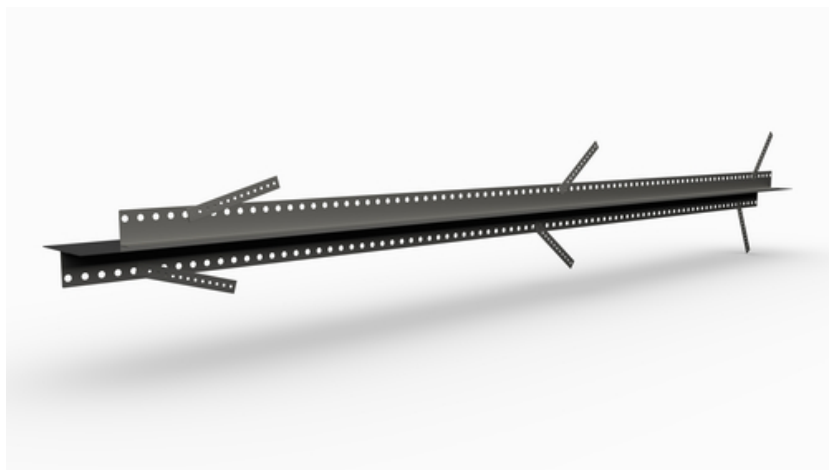


Instruction de montage

Profilé SRF 125 Multi Type paroi en béton

Type paroi en béton coulé sur place

numéro d'article: 070280

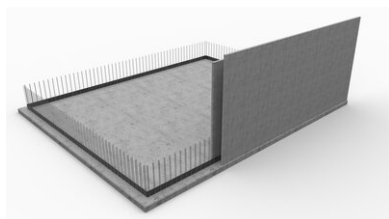


[Droit au produit](#)

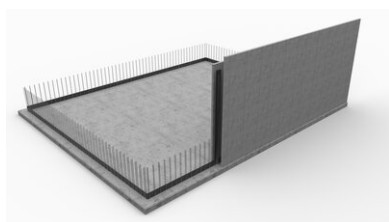


Instruction de montage:

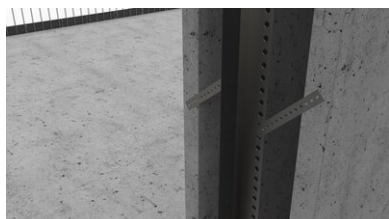
Montage de mur creux



Pose du élément de mur creux. L'étanchéité base/mur est réalisée avec une tôle d'étanchéité VB.



Le **profilé SRF** est mis en place à la verticale et recouvre la tôle d'étanchéité (recouvrement ≥ 5 cm).



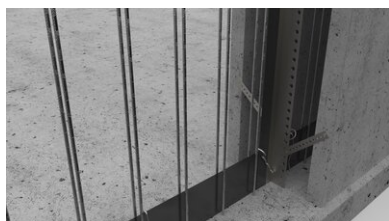
Les onglets de retenue réglables sont ajustés pour la fixation côté parement du coffrage mural.



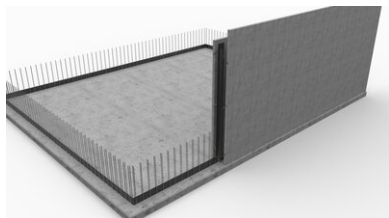
Le coffrage mural est percé pour la fixation de l'onglet de retenue.



L'onglet de retenue est fixé avec un tampon de fixation.

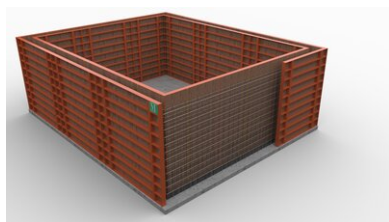


La zone prévue pour le chevauchement des joints sur la tôle d'étanchéité base/mur est protégée par deux goupilles de sécurité.



Le **profilé SFG** est prémonté, l'élément de mur creux suivant peut être mis en place.

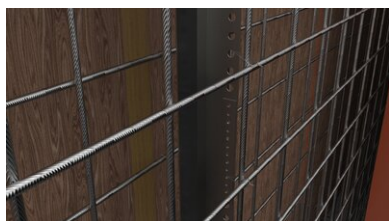
Montage de paroi en béton coulé sur place



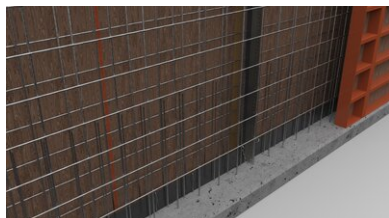
Pose d'un élément de paroi en béton coulé sur place.
L'étanchéité base/mur est réalisée avec une tôle d'étanchéité VB.



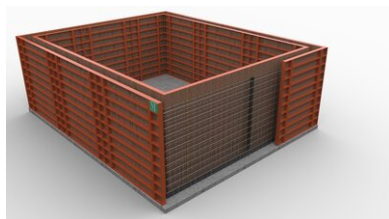
Le **profilé SRF** est mis en place à la verticale et recouvre la tôle d'étanchéité (recouvrement ≥ 5 cm).



Dans le cas de parois en béton coulé sur place le **profilé de joint de retrait SRF** est fixé sur l'armature par le biais du rail de retenue perforé.



La zone prévue pour le chevauchement des joints sur la tôle d'étanchéité base/mur est protégée par deux goupilles de sécurité.



Le montage du **profilé de joint de retrait SRF** est achevé, la pose d'un prochain élément de paroi en béton coulé sur place peut se faire.

Base

Les informations techniques décrivent l'état actuel de nos connaissances concernant le collier mural RONDO. Elles ont uniquement pour but de fournir des informations aux utilisateurs potentiels. Étant donné que nous ne connaissons pas les applications prévues ni les conditions d'utilisation, il incombe à l'utilisateur de contrôler minutieusement l'aptitude du produit à l'usage envisagé. En raison des différents composants sur le lieu d'application et les conditions de travail sur site, MASTERTEC ne peut assumer aucune garantie concernant le résultat des travaux.

Indication de situation juridique

Les informations techniques décrivent l'état actuel de nos connaissances concernant Profilé SRF 125 Multi Type paroi en béton. Elles ont uniquement pour but de fournir des informations aux utilisateurs potentiels. Étant donné que nous ne connaissons pas les applications prévues ni les conditions d'utilisation, il incombe à l'utilisateur de contrôler minutieusement l'aptitude du produit à l'usage envisagé. En raison des différents composants sur le lieu d'application et les conditions de travail sur site, MASTERTEC ne peut assumer aucune garantie concernant le résultat des travaux. Quel que soit le rapport juridique dont elle découle, une responsabilité ne peut être évoquée, indépendamment des déclarations exprimées ici ou d'une recommandation faite oralement, qu'en présence d'intention malveillante ou de faute grave. Dans ce cas, l'utilisateur doit prouver qu'il a transmis en temps utile et par écrit à MASTERTEC toutes les informations nécessaires pour l'évaluation dans les règles de l'art de la situation de montage. Sous réserve de spécifications nécessaires concernant le produit ou d'améliorations. Par la présente note d'information, MASTERTEC n'entend pas enfreindre la législation étrangère. Chaque fiche technique dans sa version la plus actuelle fait foi. Nos conditions de vente et de livraison en vigueur font foi.

Les dates précédentes ne sont plus valide

Date de l'édition 31.12.2020