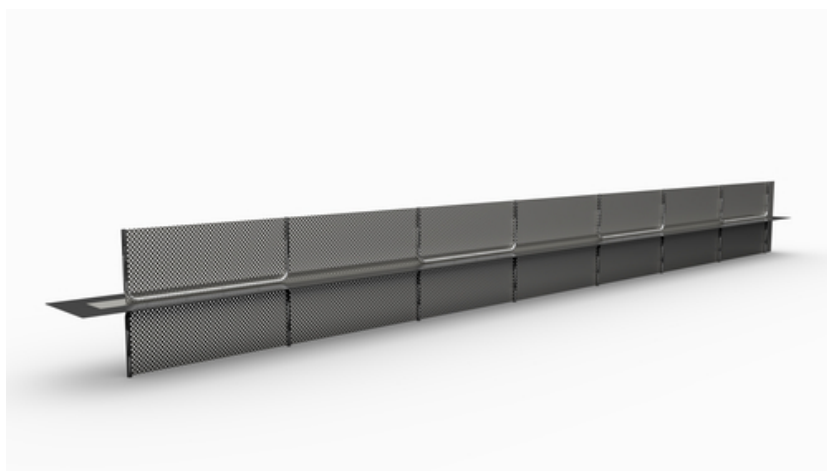


# Fiche technique

## Élément de coffrage ABS 400 pour joint rugueuse

pour dépose des murs et de la base - Type ABS rugueux



[Droit au produit](#)



numéro d'article:	070291
GTIN:	4251689511950
numéro tarifaire:	73269098
Conditionnement :	uni
unite de quantité de vent:	2.5 m
poids par:	uni = 9.9 kg
Matériau:	A 37, galvanisé revêtement spécial : plastique polymère renforcé de tissu
Couleur:	noir
Longueur du couvre-joint métallique:	2,50 m
Hauteur du couvre-joint métallique:	160 mm
Largeur de la tôle perforée:	400 mm
Épaisseur du couvre-joint métallique:	0,6 mm env.
Épaisseur du revêtement spécial:	0,15 mm env.
Épaisseur totale:	0,9 mm env.
Certificat d'essai/autorisations:	Procès-verbal d'analyse PB 5.1/15-425-3 MFPA Leipzig
Approprié aux zones immergées ou non:	oui
Conforme à:	la classe d'usage A pour les classes d'exposition 1 et 2 conformément à la directive allemande WU
Emballage:	sur palettes jetables, enveloppé dans un film de protection
Domaine d'application thermique:	-20 °C à +90 °C



résistance testée à la pression d'eau:	jusqu'à 6 bars maxi. (colonne d'eau : 60 m)
stockage:	stocker au sec et protégé des rayons directs du soleil dans l'emballage d'origine intact et fermé.
mis au rebut:	peut être mis au rebut dans une décharge d'ordures ménagères conformément aux dispositions locales en matière d'élimination des déchets.

## Base

Les informations techniques décrivent l'état actuel de nos connaissances concernant le collier mural RONDO. Elles ont uniquement pour but de fournir des informations aux utilisateurs potentiels. Étant donné que nous ne connaissons pas les applications prévues ni les conditions d'utilisation, il incombe à l'utilisateur de contrôler minutieusement l'aptitude du produit à l'usage envisagé. En raison des différents composants sur le lieu d'application et les conditions de travail sur site, MASTERTEC ne peut assumer aucune garantie concernant le résultat des travaux.

## Indication de situation juridique

Les informations techniques décrivent l'état actuel de nos connaissances concernant Élément de coffrage ABS 400 pour joint rugueuse. Elles ont uniquement pour but de fournir des informations aux utilisateurs potentiels. Étant donné que nous ne connaissons pas les applications prévues ni les conditions d'utilisation, il incombe à l'utilisateur de contrôler minutieusement l'aptitude du produit à l'usage envisagé. En raison des différents composants sur le lieu d'application et les conditions de travail sur site, MASTERTEC ne peut assumer aucune garantie concernant le résultat des travaux. Quel que soit le rapport juridique dont elle découle, une responsabilité ne peut être évoquée, indépendamment des déclarations exprimées ici ou d'une recommandation faite oralement, qu'en présence d'intention malveillante ou de faute grave. Dans ce cas, l'utilisateur doit prouver qu'il a transmis en temps utile et par écrit à MASTERTEC toutes les informations nécessaires pour l'évaluation dans les règles de l'art de la situation de montage. Sous réserve de spécifications nécessaires concernant le produit ou d'améliorations. Par la présente note d'information, MASTERTEC n'entend pas enfreindre la législation étrangère. Chaque fiche technique dans sa version la plus actuelle fait foi. Nos conditions de vente et de livraison en vigueur font foi.

## Les dates précédentes ne sont plus valide

Date de l'édition 30.12.2020