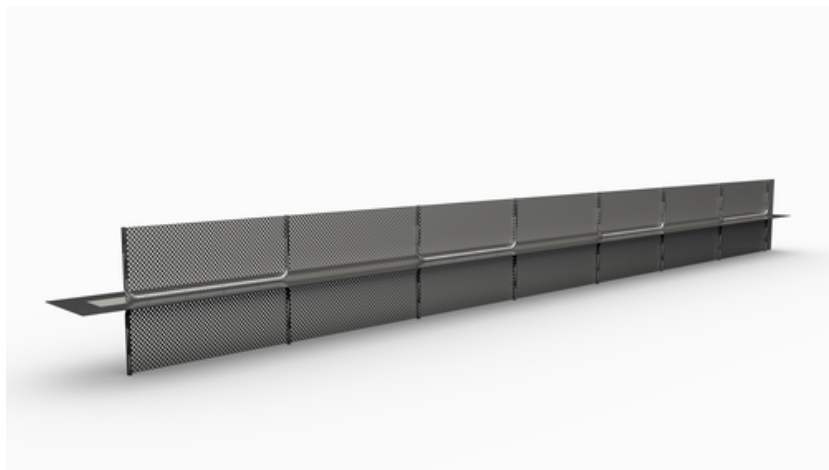


Instruction de montage

Élément de coffrage ABS 700 pour joint rugueuse

pour dépose des murs et de la base - Type ABS rugueux

numéro d'article: 070297



[Droit au produit](#)



Instruction de montage:



L'élément de coffrage de tôle d'étanchéité ABS est mis en place dans les couches de l'armature entre les zones base/base inférieure et supérieure, ou entre les zones mur/mur extérieure et intérieure.

La tôle perforée est fixée sur l'armature à l'aide d'un fil d'attache.

Il est possible d'emboîter les éléments individuels les uns dans les autres avec un chevauchement d'au moins 7 cm ; le joint doit être protégé avec deux goupilles de sécurité.



Lorsque les éléments de construction sont plus épais, **l'élément de coffrage de tôle d'étanchéité ABS** doit être renforcé sur le plan statiquement porteur.

Avant le bétonnage de la coupe, la feuille de protection doit être retirée de la tôle d'étanchéité. La feuille de protection dans la partie ne devant pas être bétonnée reste sur la tôle d'étanchéité.

Une fois le coffrage de la coupe de béton réalisé, la coupe peut être bétonnée.

Bien compacter au niveau de **l'élément de coffrage de tôle d'étanchéité ABS** pour que le couvre-joint métallique soit entièrement enfoncé dans le béton de tous les côtés.



Éviter les zones creuses derrière la tôle perforée.

Il est possible de bétonner directement contre **l'élément de coffrage de tôle d'étanchéité ABS** dans la deuxième coupe de béton ; la feuille de protection doit être retirée juste avant le bétonnage.

Veiller ici également à ce que le béton soit soigneusement compacté au niveau de **l'élément de coffrage de tôle d'étanchéité ABS**.

Aucune cavité ou zone sans béton ne doit se former dans le bétonnage autour de la tôle d'étanchéité.

Pour la commande de l'élément de coffrage de tôle d'étanchéité ABS, l'espace entre les armatures (la « cote de montage E ») est cruciale

accessoires

Profilé de renvoi ABS

UL 700 rugueux

width of perforated plate 700
mm ...

Base

Les informations techniques décrivent l'état actuel de nos connaissances concernant le collier mural RONDO. Elles ont uniquement pour but de fournir des informations aux utilisateurs potentiels. Étant donné que nous ne connaissons pas les applications prévues ni les conditions d'utilisation, il incombe à l'utilisateur de contrôler minutieusement l'aptitude du produit à l'usage envisagé. En raison des différents composants sur le lieu d'application et les conditions de travail sur site, MASTERTEC ne peut assumer aucune garantie concernant le résultat des travaux.

Indication de situation juridique

Les informations techniques décrivent l'état actuel de nos connaissances concernant Élément de coffrage ABS 700 pour joint rugueuse. Elles ont uniquement pour but de fournir des informations aux utilisateurs potentiels. Étant donné que nous ne connaissons pas les applications prévues ni les conditions d'utilisation, il incombe à l'utilisateur de contrôler minutieusement l'aptitude du produit à l'usage envisagé. En raison des différents composants sur le lieu d'application et les conditions de travail sur site, MASTERTEC ne peut assumer aucune garantie concernant le résultat des travaux. Quel que soit le rapport juridique dont elle découle, une responsabilité ne peut être évoquée, indépendamment des déclarations exprimées ici ou d'une recommandation faite oralement, qu'en présence d'intention malveillante ou de faute grave. Dans ce cas, l'utilisateur doit prouver qu'il a transmis en temps utile et par écrit à MASTERTEC toutes les informations nécessaires pour l'évaluation dans les règles de l'art de la situation de montage. Sous réserve de spécifications nécessaires concernant le produit ou d'améliorations. Par la présente note d'information, MASTERTEC n'entend pas enfreindre la législation étrangère. Chaque fiche technique dans sa version la plus actuelle fait foi. Nos conditions de vente et de livraison en vigueur font foi.

Les dates précédentes ne sont plus valide

Date de l'édition 30.12.2020