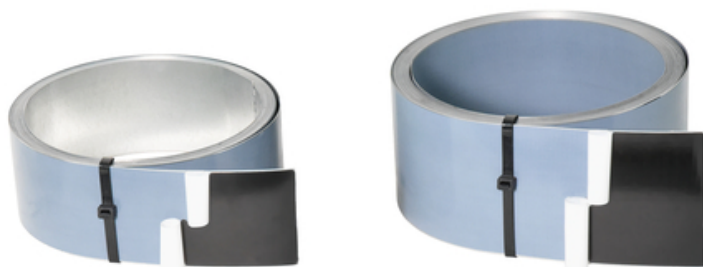


# Instruction de montage

## Rouleau de tôle d'étanchéité 120 VB1

entièrement revêtu d'un côté

numéro d'article: 070463



[Droit au produit](#)



Productvideo in more languages



# Instruction de montage:



Retirer la moitié inférieure de la feuille de protection divisée en deux au milieu du revêtement spécial.



Poser la **tôle d'étanchéité VB** sur l'armature supérieure en la centrant par rapport au mur montant.

Placer les étriers de fixation (3 unités/élément ou 30 unités/rouleau) sur la tôle et les fixer sur la couche supérieure de l'armature avec un fil d'attache.

La profondeur d'engagement dans le béton doit être d'au moins 3 cm et ne doit pas dépasser la moitié de la hauteur de la tôle (6 cm).

**ATTENTION !!** Pour la version VB1, le revêtement doit être orienté du côté conduisant l'eau !!



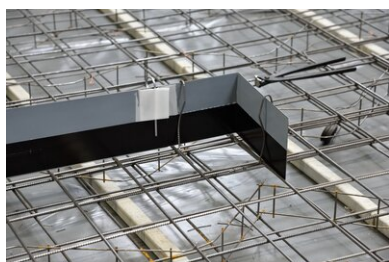
Dans la zone de jointure, aussi bien au niveau de la zone droite que de la zone angulaire, la **tôle d'étanchéité VB** doit être recouverte sur au moins 6 cm.



Pour cela, la feuille de protection supérieure doit être rabattue au niveau du joint ultérieur.



Recouvrir la **tôle d'étanchéité VB** sur au moins 6 cm et appuyer fermement sur les deux extrémités. Le joint doit être collé sur toute la surface et sur toute la hauteur pour éviter toute infiltration ultérieure. Éviter toute saleté sur les surfaces adhésives qui pourrait nuire au collage.



Fixer le joint avec les goupilles de sécurité fournies et rabattre la feuille de protection sur le revêtement spécial.



Joints préparés au niveau de la zone droite et de la zone angulaire.

Enlever les restes de la feuille de protection après le bétonnage de la base et avant de fermer le coffrage mural ou de mettre en place les éléments du mur à double paroi. Le bétonnage du pied de la paroi et les préparations correspondantes doivent se faire conformément aux règlements techniques reconnus.

## Base

Les informations techniques décrivent l'état actuel de nos connaissances concernant le collier mural RONDO. Elles ont uniquement pour but de fournir des informations aux utilisateurs potentiels. Étant donné que nous ne connaissons pas les applications prévues ni les conditions d'utilisation, il incombe à l'utilisateur de contrôler minutieusement l'aptitude du produit à l'usage envisagé. En raison des différents composants sur le lieu d'application et les conditions de travail sur site, MASTERTEC ne peut assumer aucune garantie concernant le résultat des travaux.

## Indication de situation juridique

Les informations techniques décrivent l'état actuel de nos connaissances concernant Rouleau de tôle d'étanchéité 120 VB1. Elles ont uniquement pour but de fournir des informations aux utilisateurs potentiels. Étant donné que nous ne connaissons pas les applications prévues ni les conditions d'utilisation, il incombe à l'utilisateur de contrôler minutieusement l'aptitude du produit à l'usage envisagé. En raison des différents composants sur le lieu d'application et les conditions de travail sur site, MASTERTEC ne peut assumer aucune garantie concernant le résultat des travaux. Quel que soit le rapport juridique dont elle découle, une responsabilité ne peut être évoquée, indépendamment des déclarations exprimées ici ou d'une recommandation faite oralement, qu'en présence d'intention malveillante ou de faute grave. Dans ce cas, l'utilisateur doit prouver qu'il a transmis en temps utile et par écrit à MASTERTEC toutes les informations nécessaires pour l'évaluation dans les règles de l'art de la situation de montage. Sous réserve de spécifications nécessaires concernant le produit ou d'améliorations. Par la présente note d'information, MASTERTEC n'entend pas enfreindre la législation étrangère. Chaque fiche technique dans sa version la plus actuelle fait foi. Nos conditions de vente et de livraison en vigueur font foi.

## Les dates précédentes ne sont plus valide

Date de l'édition 31.12.2020