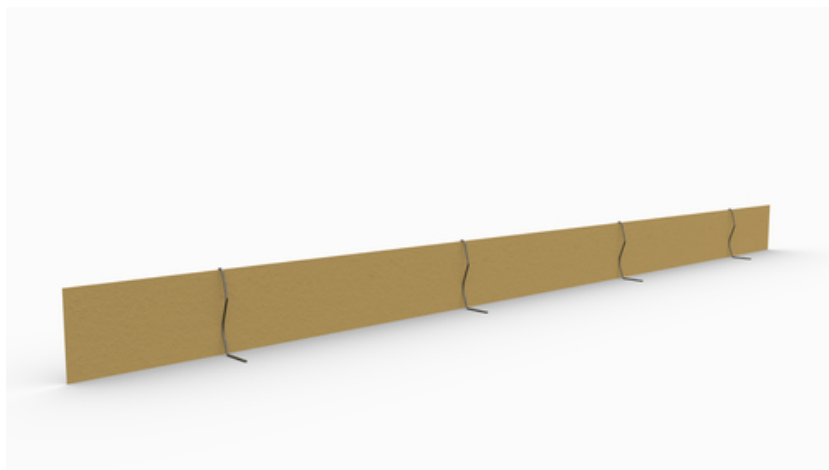


Instruction de montage

Tôle d'étanchéité MB 160 type OVERLAP

avec enduit minéral des deux côtés

numéro d'article: 070482



[Droit au produit](#)



Productvideo in more languages



Instruction de montage:



La livraison est réalisée dans une caisse de bois.

Les éléments de **tôle d'étanchéité MB Overlap** et les goupilles de sécurité se trouvent dans la caisse.

Les étriers de fixation sont joints à la livraison dans un sac en plastique-tissu séparé.



Les éléments de **tôle d'étanchéité MB Overlap** sont livrés dans un état prêt à la pose.

Un film de protection ne doit pas en être retiré.

Appliquer les éléments sur l'armature superficielle et centralement par rapport à la paroi montante.

Enfiler les étriers de fixation, 3 pces./élément, sur la tôle et les fixer sur la couche supérieure de l'armature en cordelant un fil métallique de fixation.

La profondeur d'insertion dans le béton doit être de 3 cm au moins et ne doit pas dépasser la moitié de la hauteur de la tôle, 8 cm.



Dans la zone de jointure l'élément de **tôle d'étanchéité MB Overlap** est planté sans collage.

La longueur de recouvrement est de 20 cm au moins.

Les surfaces superficielles doivent être libres de toute salissure capable d'entraver l'étanchéité du joint.



Le joint à recouvrement doit être affermi à l'aide d'une goupille de sécurité jointe à la livraison.

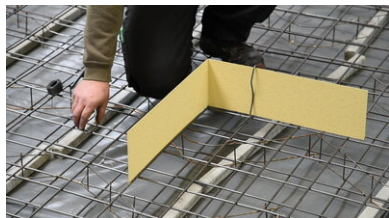
Attention : La tôle d'étanchéité MB Overlap ne doit pas être plantée après coup dans le béton frais.



La formation d'angles peut être réalisée sur le chantier par flambage aux arêtes vives.



Après un léger alignement l'angle peut être monté sur l'armature.



Pour faciliter le montage des éléments de **tôle d'étanchéité MB Overlap** sur l'armature, débiter le montage dans un angle.

Le bétonnage dans la zone de la **tôle d'étanchéité MB Overlap** et les préparations correspondantes et nécessaires à cette fin doivent être exécutés d'après les recueils de normes techniques et reconnus.

accessoires

Étrier de sécurité jusqu'à une hauteur de 160 mm

Etriers de fixation pour couvre-joints métalliques pour couvre-joints métalliques revêtus et non revêtus à hauteur 160 mm ...

Goupille de sécurité

Elles permettent de sécuriser les joints de chevauchement de couvre-joints métalliques revêtus. ...

Base

Les informations techniques décrivent l'état actuel de nos connaissances concernant le collier mural RONDO. Elles ont uniquement pour but de fournir des informations aux utilisateurs potentiels. Étant donné que nous ne connaissons pas les applications prévues ni les conditions d'utilisation, il incombe à l'utilisateur de contrôler minutieusement l'aptitude du produit à l'usage envisagé. En raison des différents composants sur le lieu d'application et les conditions de travail sur site, MASTERTEC ne peut assumer aucune garantie concernant le résultat des travaux.

Indication de situation juridique

Les informations techniques décrivent l'état actuel de nos connaissances concernant Tôle d'étanchéité MB 160 type OVERLAP. Elles ont uniquement pour but de fournir des informations aux utilisateurs potentiels. Étant donné que nous ne connaissons pas les applications prévues ni les conditions d'utilisation, il incombe à l'utilisateur de contrôler minutieusement l'aptitude du produit à l'usage envisagé. En raison des différents composants sur le lieu d'application et les conditions de travail sur site, MASTERTEC ne peut assumer aucune garantie concernant le résultat des travaux. Quel que soit le rapport juridique dont elle découle, une responsabilité ne peut être évoquée, indépendamment des déclarations exprimées ici ou d'une recommandation faite oralement, qu'en présence d'intention malveillante ou de faute grave. Dans ce cas, l'utilisateur doit prouver qu'il a transmis en temps utile et par écrit à MASTERTEC toutes les informations nécessaires pour l'évaluation dans les règles de l'art de la situation de montage. Sous réserve de spécifications nécessaires concernant le produit ou d'améliorations. Par la présente note d'information, MASTERTEC n'entend pas enfreindre la législation étrangère. Chaque fiche technique dans sa version la plus actuelle fait foi. Nos conditions de vente et de livraison en vigueur font foi.

Les dates précédentes ne sont plus valide

Date de l'édition 30.12.2020