

Instruction de montage

Conduite tubulaire tout-à-l'égout 160/300

Type manchon double avec manchon des deux côtés

numéro d'article: 080438



[Droit au produit](#)



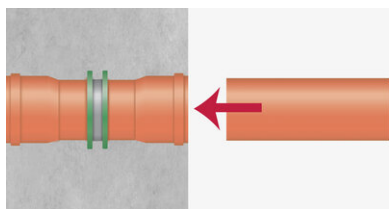
Instruction de montage:



La **conduite tubulaire - type manchon double** est livrée prête à la pose.

Les bagues d'étanchéité à lèvre requises pour le raccordement ultérieur des tubes d'évacuation se trouvent dans la **conduite tubulaire - type manchon double**.

Les couvercles de fermeture sont dotés d'un trou permettant de fixer la **conduite tubulaire - type manchon double** au coffrage.



Après le décoffrage les couvercles de fermeture peuvent être enlevés pour effectuer le montage des bagues d'étanchéité à lèvre.

Puis la conduite d'évacuation peut être raccordée sur l'extrémité à section réduite.

Base

Les informations techniques décrivent l'état actuel de nos connaissances concernant le collier mural RONDO. Elles ont uniquement pour but de fournir des informations aux utilisateurs potentiels. Étant donné que nous ne connaissons pas les applications prévues ni les conditions d'utilisation, il incombe à l'utilisateur de contrôler minutieusement l'aptitude du produit à l'usage envisagé. En raison des différents composants sur le lieu d'application et les conditions de travail sur site, MASTERTEC ne peut assumer aucune garantie concernant le résultat des travaux.

Indication de situation juridique

Les informations techniques décrivent l'état actuel de nos connaissances concernant Conduite tubulaire tout-à-l'égout 160/300. Elles ont uniquement pour but de fournir des informations aux utilisateurs potentiels. Étant donné que nous ne connaissons pas les applications prévues ni les conditions d'utilisation, il incombe à l'utilisateur de contrôler minutieusement l'aptitude du produit à l'usage envisagé. En raison des différents composants sur le lieu d'application et les conditions de travail sur site, MASTERTEC ne peut assumer aucune garantie concernant le résultat des travaux. Quel que soit le rapport juridique dont elle découle, une responsabilité ne peut être évoquée, indépendamment des déclarations exprimées ici ou d'une recommandation faite oralement, qu'en présence d'intention malveillante ou de faute grave. Dans ce cas, l'utilisateur doit prouver qu'il a transmis en temps utile et par écrit à MASTERTEC toutes les informations nécessaires pour l'évaluation dans les règles de l'art de la situation de montage. Sous réserve de spécifications nécessaires concernant le produit ou d'améliorations. Par la présente note d'information, MASTERTEC n'entend pas enfreindre la législation étrangère. Chaque fiche technique dans sa version la plus actuelle fait foi. Nos conditions de vente et de livraison en vigueur font foi.

Les dates précédentes ne sont plus valide

Date de l'édition 31.12.2020