

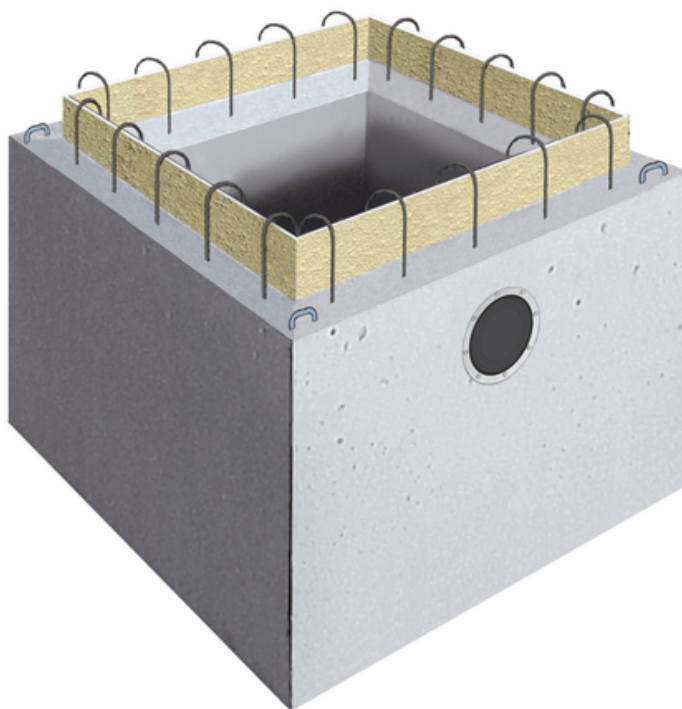
Fiche technique

PILO-puisard d'aspiration PILO Multi Lo 100 x La 100 x Ha 80 cm

en béton imperméable C35/45



[Droit au produit](#)



numéro d'article:	090454
GTIN:	4251689531767
numéro tarifaire:	68109190
Conditionnement :	uni
unite de quantité de vent:	1 Stk
poids par:	uni = 1640 kg
Matériau:	en béton imperméable C35/45
Couleur:	gris
Épaisseur de paroi:	12 cm
Raccord d'armature:	8/15
Étanchéité de joint:	Raccord imperméable à l'eau grâce au couvre-joint métallique MB, homologué MPA
Raccord avec:	MASTER-RING Multi 200 : Il est possible de raccorder des tuyaux
	d'un diamètre extérieur de 110, 125, 140 ou 160 mm.
Étanchéité à l'eau sous pression:	sur le modèle de DIN 4281 - 08.1998
Qualité du beton:	C 35/45
Dimensions:	écartement: 100 x 100 x 80 cm cm - l x L x H dimension á l'extérieur : 124 x 124 x 92 cm - l x L x H

Base

Les informations techniques décrivent l'état actuel de nos connaissances concernant le collier mural RONDO. Elles ont uniquement pour but de fournir des informations aux utilisateurs potentiels. Étant donné que nous ne connaissons pas les applications prévues ni les conditions d'utilisation, il incombe à l'utilisateur de contrôler minutieusement l'aptitude du produit à l'usage envisagé. En raison des différents composants sur le lieu d'application et les conditions de travail sur site, MASTERTEC ne peut assumer aucune garantie concernant le résultat des travaux.

Indication de situation juridique

Les informations techniques décrivent l'état actuel de nos connaissances concernant PILO- puisard d'aspiration PILO Multi Lo 100 x La 100 x Ha 80 cm. Elles ont uniquement pour but de fournir des informations aux utilisateurs potentiels. Étant donné que nous ne connaissons pas les applications prévues ni les conditions d'utilisation, il incombe à l'utilisateur de contrôler minutieusement l'aptitude du produit à l'usage envisagé. En raison des différents composants sur le lieu d'application et les conditions de travail sur site, MASTERTEC ne peut assumer aucune garantie concernant le résultat des travaux. Quel que soit le rapport juridique dont elle découle, une responsabilité ne peut être évoquée, indépendamment des déclarations exprimées ici ou d'une recommandation faite oralement, qu'en présence d'intention malveillante ou de faute grave. Dans ce cas, l'utilisateur doit prouver qu'il a transmis en temps utile et par écrit à MASTERTEC toutes les informations nécessaires pour l'évaluation dans les règles de l'art de la situation de montage. Sous réserve de spécifications nécessaires concernant le produit ou d'améliorations. Par la présente note d'information, MASTERTEC n'entend pas enfreindre la législation étrangère. Chaque fiche technique dans sa version la plus actuelle fait foi. Nos conditions de vente et de livraison en vigueur font foi.

Les dates précédentes ne sont plus valide

Date de l'édition 31.12.2020