

Instruction de montage

RONDO collier mural RO 200

Étanchéité pour tubes avec diamètre ext. 197 - 207 mm
par exemple tuyau de tout-à-l'égout DN 200

numéro d'article: 090924



[Droit au produit](#)



Productvideo in more
languages



Instruction de montage:



Le produit est livré prêt à l'emploi avec des bandes de serrage en acier spécial pour la fixation : deux vertes ou trois noires.

Les tubes encrassés doivent être nettoyés avant le montage.



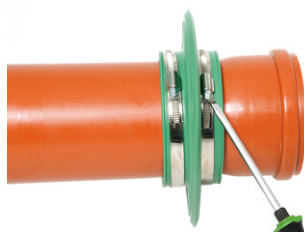
Si les tubes sont encrassés, leurs parois doivent être nettoyées avant la pose du **collier mural RONDO**.

Pour faciliter encore le montage, laisser tremper (10 minutes) les **colliers muraux RONDO** dans l'eau chaude. Le **collier mural RONDO** doit être mis en place à partir de l'extrémité à section réduite avant de procéder au montage du tube.



Le **collier mural RONDO** doit être monté au centre du mur ou de la chape.

Le revêtement en béton ne doit pas être inférieur à 5 cm. L'espace entre le revêtement et l'armature périphérique ou les autres éléments de montage doit être d'au moins 3 cm.



Les bandes de serrage sont serrées à l'aide d'un tournevis de manière à ce que le **collier mural RONDO** ne puisse plus être déplacé lors du bétonnage.

Lors du bétonnage, veiller à compacter soigneusement le béton autour du **collier mural RONDO** afin d'éviter tout défaut / nid de cailloux.

Base

Les informations techniques décrivent l'état actuel de nos connaissances concernant le collier mural RONDO. Elles ont uniquement pour but de fournir des informations aux utilisateurs potentiels. Étant donné que nous ne connaissons pas les applications prévues ni les conditions d'utilisation, il incombe à l'utilisateur de contrôler minutieusement l'aptitude du produit à l'usage envisagé. En raison des différents composants sur le lieu d'application et les conditions de travail sur site, MASTERTEC ne peut assumer aucune garantie concernant le résultat des travaux.

Indication de situation juridique

Les informations techniques décrivent l'état actuel de nos connaissances concernant RONDO collier mural RO 200. Elles ont uniquement pour but de fournir des informations aux utilisateurs potentiels. Étant donné que nous ne connaissons pas les applications prévues ni les conditions d'utilisation, il incombe à l'utilisateur de contrôler minutieusement l'aptitude du produit à l'usage envisagé. En raison des différents composants sur le lieu d'application et les conditions de travail sur site, MASTERTEC ne peut assumer aucune garantie concernant le résultat des travaux. Quel que soit le rapport juridique dont elle découle, une responsabilité ne peut être évoquée, indépendamment des déclarations exprimées ici ou d'une recommandation faite oralement, qu'en présence d'intention malveillante ou de faute grave. Dans ce cas, l'utilisateur doit prouver qu'il a transmis en temps utile et par écrit à MASTERTEC toutes les informations nécessaires pour l'évaluation dans les règles de l'art de la situation de montage. Sous réserve de spécifications nécessaires concernant le produit ou d'améliorations. Par la présente note d'information, MASTERTEC n'entend pas enfreindre la législation étrangère. Chaque fiche technique dans sa version la plus actuelle fait foi. Nos conditions de vente et de livraison en vigueur font foi.

Les dates précédentes ne sont plus valide

Date de l'édition 31.12.2020