

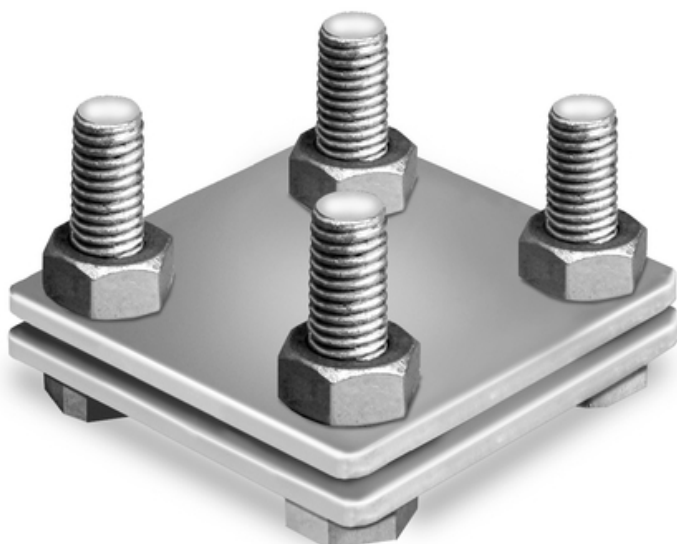
# Fiche technique

## Raccords en croix galvanisés plat/plat

pour bande de mise à la terre jusqu'à une largeur de 30 mm. Acier galvanisé, en 2 pièces, plat/plat Construction légère, vis M6



[Droit au produit](#)





# MASTERTEC

SPEZIALARTIKEL FÜR DEN STAHLBETONBAU

numéro d'article:	100106
GTIN:	4251689533624
numéro tarifaire:	73269060
Conditionnement :	uni
unite de quantité de vent:	1 Stk
poids par:	uni = 0.15 kg
Matériau:	FeZn
Couleur:	argenté
Épaisseur:	3,1 mm
Vis:	4 x M6 x 25 mm
Norme:	DIN EN 62561-1
Classe de capacité de électricité::	N 50 kA ( 10/350 µs )
Emballage:	carton / 50 unités
Zone de serrage:	Band de mis à la terre: à 30 mm

## Base

Les informations techniques décrivent l'état actuel de nos connaissances concernant le collier mural RONDO. Elles ont uniquement pour but de fournir des informations aux utilisateurs potentiels. Étant donné que nous ne connaissons pas les applications prévues ni les conditions d'utilisation, il incombe à l'utilisateur de contrôler minutieusement l'aptitude du produit à l'usage envisagé. En raison des différents composants sur le lieu d'application et les conditions de travail sur site, MASTERTEC ne peut assumer aucune garantie concernant le résultat des travaux.

## Indication de situation juridique

Les informations techniques décrivent l'état actuel de nos connaissances concernant Raccords en croix galvanisés plat/plat. Elles ont uniquement pour but de fournir des informations aux utilisateurs potentiels. Étant donné que nous ne connaissons pas les applications prévues ni les conditions d'utilisation, il incombe à l'utilisateur de contrôler minutieusement l'aptitude du produit à l'usage envisagé. En raison des différents composants sur le lieu d'application et les conditions de travail sur site, MASTERTEC ne peut assumer aucune garantie concernant le résultat des travaux. Quel que soit le rapport juridique dont elle découle, une responsabilité ne peut être évoquée, indépendamment des déclarations exprimées ici ou d'une recommandation faite oralement, qu'en présence d'intention malveillante ou de faute grave. Dans ce cas, l'utilisateur doit prouver qu'il a transmis en temps utile et par écrit à MASTERTEC toutes les informations nécessaires pour l'évaluation dans les règles de l'art de la situation de montage. Sous réserve de spécifications nécessaires concernant le produit ou d'améliorations. Par la présente note d'information, MASTERTEC n'entend pas enfreindre la législation étrangère. Chaque fiche technique dans sa version la plus actuelle fait foi. Nos conditions de vente et de livraison en vigueur font foi.

## Les dates précédentes ne sont plus valide

Date de l'édition 31.12.2020