

# Instruction de montage

## Pistolet à cartouche

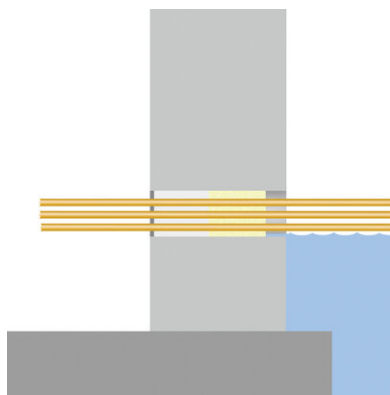
Avec embout flexible

numéro d'article: 120620

[Droit au produit](#)



# Instruction de montage:



## Préparation :

Le support ne doit être ni gras, ni goudronneux, ni huileux et doit être exempt de composants mobiles.

Supports appropriés : le béton, la brique, le mortier, le crépi et tous les autres matériaux de construction minéraux, la céramique, le PVC, le polyéthylène et le polypropylène.

**Avant application, réchauffer FLEX 2000 dans de l'eau chaude à env. 30 °C pour obtenir une consistance adaptée.**

La cavité intérieure doit être nettoyée avec une brosse appropriée pour éliminer la poussière, le sable et les autres composants mobiles.



## Montage:

Avant application du **FLEX 2000**, réaliser un bloc de sécurité à base de mousse de montage PUR bicomposant à env. 10 cm dans la conduite.

Ensuite, mettre en place la cartouche **FLEX 2000** dans le pistolet et colmater l'espace annulaire du bloc de sécurité bicomposant avec la pâte **FLEX 2000** en allant de l'arrière vers l'avant.

L'épaisseur de la couche doit être d'au moins 12 cm.

Le cas échéant, secouer légèrement les câbles après l'injection et colmater les éventuels espaces vides en pratiquant une deuxième injection de **FLEX 2000**.

Veiller à ce que le câble ne soit soumis à aucune tension après la mise en place de l'étanchéité.

Pour finir, aplanir la masse d'étanchéité à la spatule métallique jusqu'à obtention d'une zone de retrait lisse de 1 cm.

Comme sécurité supplémentaire, une fine couche de ciment instantané sera appliquée sur l'orifice.

Pour l'insertion d'un nouveau câble, retirer le bouchon de mortier et pousser le câble à travers la masse d'étanchéité. Puis appliquer de nouveau la pâte d'étanchéité **FLEX 2000**.

Eau affluant



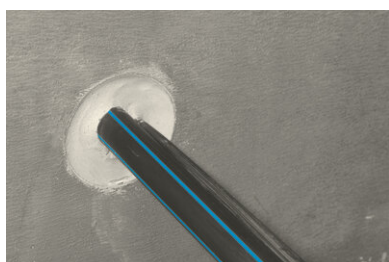
## Injection de **FLEX 2000**



Remplissage de l'espace annulaire



Plus d'entrée d'eau



Bouchage avec la masse d'étanchéité



Enduction au ciment instantané



**MASTERTEC**  
SPEZIALARTIKEL FÜR DEN STAHLBETONBAU

## accessoires

**Embout flexible**

...

Seite 5 von 6

QUELLBÄNDER · FUGENBLECHE · INJEKTIONSSCHLÄUCHE | BAUCHEMIE · DRUCKWASSERDICHTHE HAUSEINFÜHRUNGEN · BLITZSCHUTZ · SCHALUNGSZUBEHÖR

**MASTERTEC GmbH & Co. KG**  
Gewerbegebiet Unterhaid  
Im Maintal 13  
D-96173 Oberhaid  
Ust.-Id.Nr.: DE 812533130

**Tel.:** +49 (0) 9503 5047-0  
**Fax:** +49 (0) 9503 5047-20  
info@Mastertec.eu  
**www.Mastertec.eu**  
EORI-Nr.: DE 4774124

Kommanditgesellschaft:  
HRA 9888, Sitz Oberhaid  
Komplementär: BBV Bau-  
Vertriebs-Verwaltungs GmbH,  
HRB 3636, Sitz Oberhaid  
Amtsgericht Bamberg

**Geschäftsführer:**  
Rainer Kropfelder  
Dipl.-Kffr. Gabriele Kropfelder  
Felix Kropfelder  
Jakob Kropfelder, B.Sc.

**Bankverbindung:**  
Sparkasse Bamberg  
IBAN: DE24 7705 0000 0810 3458 84  
BIC: BYLADEM1 SKB

## Base

Les informations techniques décrivent l'état actuel de nos connaissances concernant le collier mural RONDO. Elles ont uniquement pour but de fournir des informations aux utilisateurs potentiels. Étant donné que nous ne connaissons pas les applications prévues ni les conditions d'utilisation, il incombe à l'utilisateur de contrôler minutieusement l'aptitude du produit à l'usage envisagé. En raison des différents composants sur le lieu d'application et les conditions de travail sur site, MASTERTEC ne peut assumer aucune garantie concernant le résultat des travaux.

## Indication de situation juridique

Les informations techniques décrivent l'état actuel de nos connaissances concernant Pistolet à cartouche. Elles ont uniquement pour but de fournir des informations aux utilisateurs potentiels. Étant donné que nous ne connaissons pas les applications prévues ni les conditions d'utilisation, il incombe à l'utilisateur de contrôler minutieusement l'aptitude du produit à l'usage envisagé. En raison des différents composants sur le lieu d'application et les conditions de travail sur site, MASTERTEC ne peut assumer aucune garantie concernant le résultat des travaux. Quel que soit le rapport juridique dont elle découle, une responsabilité ne peut être évoquée, indépendamment des déclarations exprimées ici ou d'une recommandation faite oralement, qu'en présence d'intention malveillante ou de faute grave. Dans ce cas, l'utilisateur doit prouver qu'il a transmis en temps utile et par écrit à MASTERTEC toutes les informations nécessaires pour l'évaluation dans les règles de l'art de la situation de montage. Sous réserve de spécifications nécessaires concernant le produit ou d'améliorations. Par la présente note d'information, MASTERTEC n'entend pas enfreindre la législation étrangère. Chaque fiche technique dans sa version la plus actuelle fait foi. Nos conditions de vente et de livraison en vigueur font foi.

## Les dates précédentes ne sont plus valide

Date de l'édition 30.12.2020